

02.01.2016

Mörschwil SG - Autobahnunfall fordert drei Verletzte

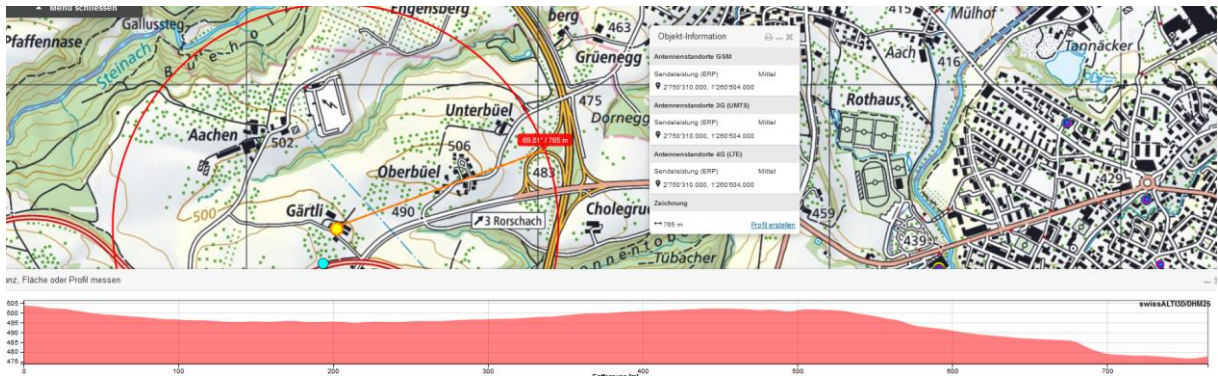
Autor/Quelle: Kapo SG

Am Samstagmorgen (02.01.2016), kurz nach 07:15 Uhr, sind auf der Autobahn A1.1 zwei Autos zusammengestossen. Drei Personen wurden verletzt. Die Autobahneinfahrt Mörschwil musste für rund zwei Stunden gesperrt werden. Die Autos wurden total beschädigt.

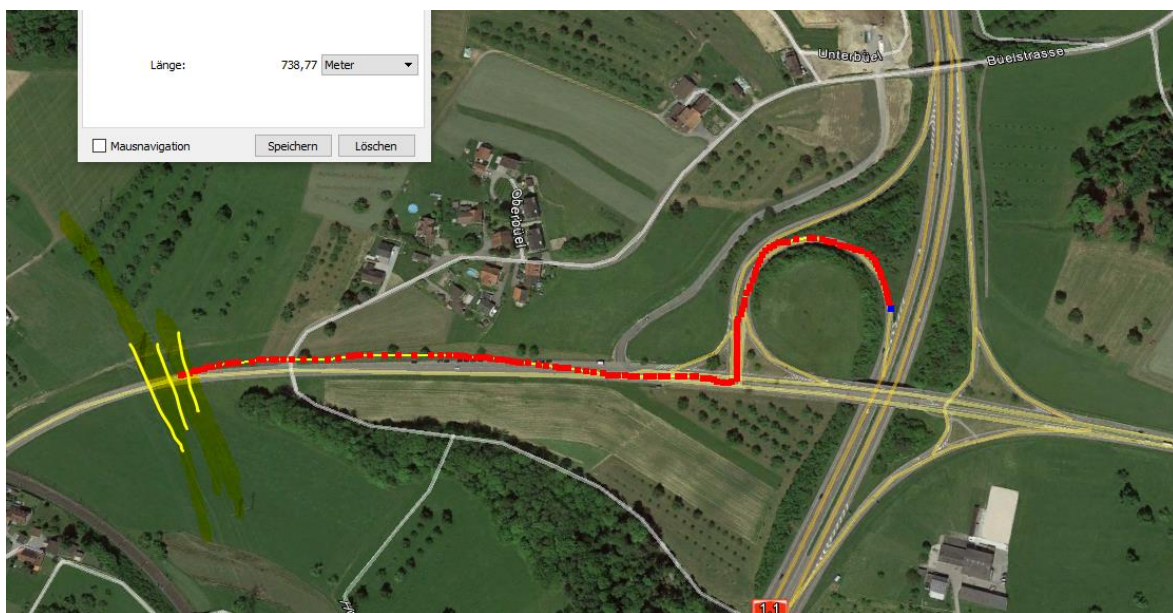
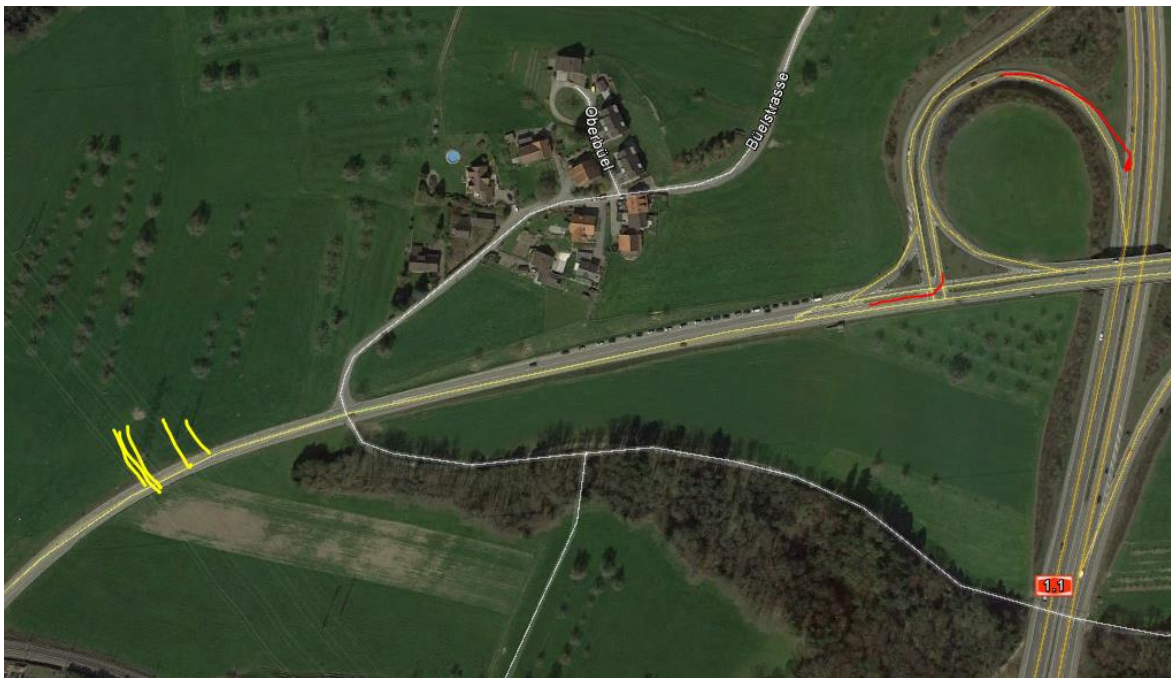
Ein 73-jähriger Mann fuhr mit seinem Kleinwagen von Mörschwil her in die Autobahneinfahrt Richtung Meggenhus. Aus unbekanntem Grund geriet das Auto in der starken Rechtskurve über den linken Fahrbahnrand hinaus. Es fuhr über das Wiesland auf die Normalspur der Autobahn. Dort kam es zur Kollision mit einem korrekt von Arbon her fahrenden Renault. Dieser wurde nach links abgewiesen, prallte mit der linken Seite gegen die Aussenleitplanke und kam ca. 50 Meter weiter vorne, auf der Überholspur, zum Stillstand. Das Auto des Unfallverursachers geriet ins Schleudern, drehte sich um 360 Grad und kam schlussendlich im Wiesland neben der Autobahneinfahrt zum Stillstand. Der Fahrer wurde im Auto eingeklemmt und musste durch die Feuerwehr geborgen werden. Sowohl er, wie auch zwei Mitfahrer im korrekt fahrenden Auto, mussten mit dem Rettungswagen ins Spital gebracht werden. Nebst drei Patrouillen der Kantonspolizei St. Gallen standen zwei Rettungswagen, ein Notarzt und die Feuerwehr im Einsatz. Der Nationalstrassenunterhaltungsdienst wurde zur Strassenreinigung aufgeboten.



Mörschwil SG - Autobahnunfall fordert drei Verletzte



Der Sender ist hier nicht beteiligt, Oberbüel liegt dazwischen, Einfahrkurve liegt 10-25 m tiefer.





Mörschwil SG - Autobahnunfall fordert drei Verletzte
Bild 2 von 3



Mörschwil SG - Autobahnunfall fordert drei Verletzte
Bild 3 von 3

[anmelden](#) [austragen](#)

