

## Stadel: Lastwagen bei Arbeitsunfall gekippt – Chauffeur verletzt

Bei einem Arbeitsunfall ist am Dienstagmorgen (22.11.2016) in Windlach (Gemeindegebiet Stadel) ein Kiestransporter auf einem Firmengelände auf die linke Seite gekippt. Der Chauffeur zog sich dabei schwere Verletzungen zu.

Kurz nach **9.30** Uhr war ein 54-jähriger Chauffeur mit dem Entleeren der Kiesmulde beschäftigt. Aus zurzeit nicht geklärten Gründen geriet der Lastwagen dabei in Schiefelage und kippte schliesslich auf die linke Seite. Der Chauffeur zog sich schwere Verletzungen zu und wurde mit einem Rettungshelikopter der Rega ins Spital geflogen.

Die genaue Unfallursache ist zurzeit nicht geklärt und wird durch die Kantonspolizei Zürich sowie durch die Staatsanwaltschaft Winterthur/Unterland untersucht. Kantonspolizei ZürichMediendienst / Tel. 044 247 36 36



Bäume rechts

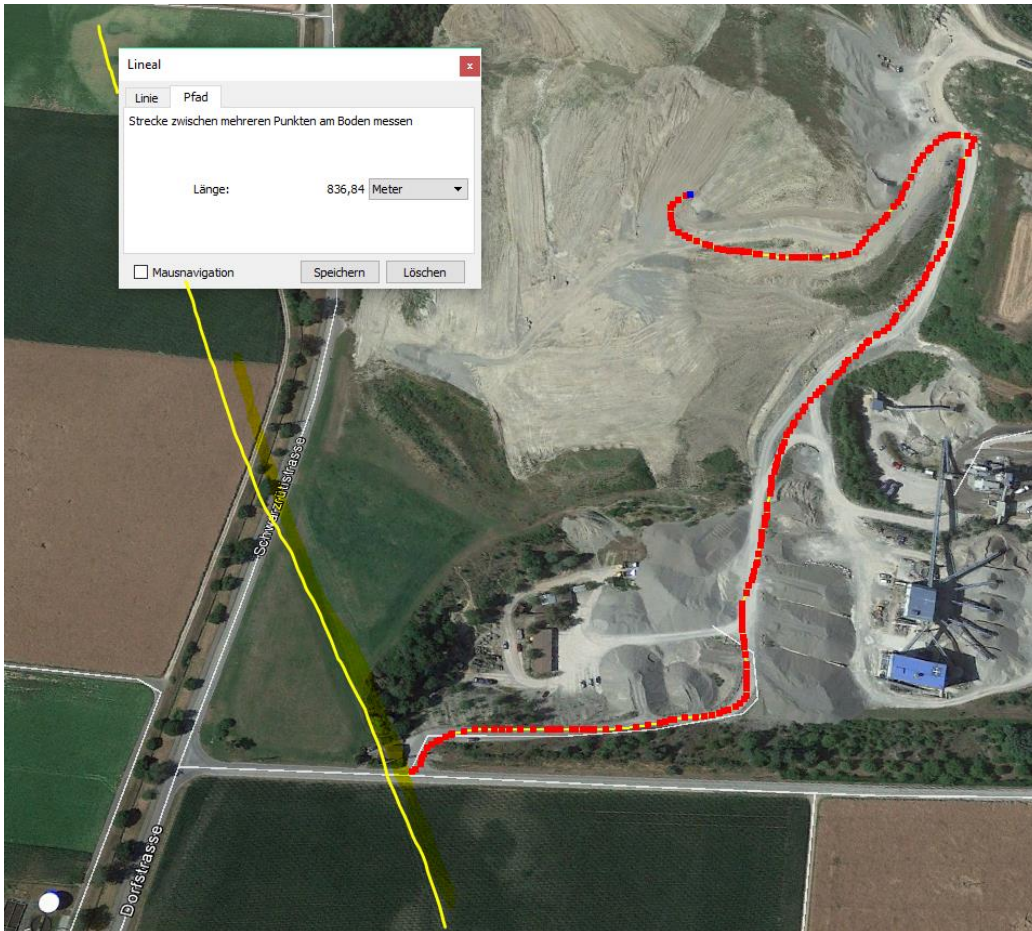
FR Nord---Nordost.

Markanter Hügel im Hintergrund Auffüllbereich links vorne









Untergrund der Deponie ist wahrscheinlich nass, Entladestelle aber bereits befestigt mit Geröll.

Kipperfahrer haben grundsätzlich eine gewisse Erfahrung mit den örtlichen Gegebenheiten.

Die Rede ist von Kiesmulde, er hat vermutlich weiteres Koffermaterial abgeladen.

