

Incidente con ferimento nel Locarnese

25.04.2018

La Polizia cantonale comunica che questa sera poco dopo le 21.30, sulla A13, direzione di Locarno, in **territorio di Gordola**, è avvenuto un grave incidente della circolazione stradale. Per ragioni che l'inchiesta dovrà stabilire, un veicolo guidato da una **77enne** si è immesso in contromano **sull'A13 a Tenero**.

Dopo aver percorso alcune centinaia di metri ha colliso frontalmente con una vettura guidata da un 52enne domiciliato nella regione, che circolava regolarmente sulla corsia di normale marcia.

Sul posto prontamente giunti la polizia e i soccorritori del SALVA che hanno immediatamente soccorso entrambi i conducenti e successivamente trasportati all'ospedale in ambulanza. A detta dei medici i due protagonisti hanno riportato gravi ferite tali da metterne in pericolo la vita.

La A13, in direzione Locarno resterà chiusa per alcune ore, per permettere alla Polizia di procedere con i necessari rilievi. fotos 20minuti.





<https://www.tio.ch/ticino/cronaca/1255452/frontale-sulla-superstrada--due-feriti-gravi>

Beide Fahrzeuge mit **Steilheck**. Renault rot mutmasslich Verursacher.





Sender auf dem Hotel rechts wurde 2017 verstärkt. Es stellt sich die Frage, ob er den Kreisel komplett abgefahren hat. P. Bernasconi polca.ti angefragt 27.4.18

Buongiorno. Il protagonista si immetteva nella semi-autostrada in contromano dalla rotonda di Tenero altezza Centro Coop in direzione di Riazzino. Cordialmente P.Bernasconi

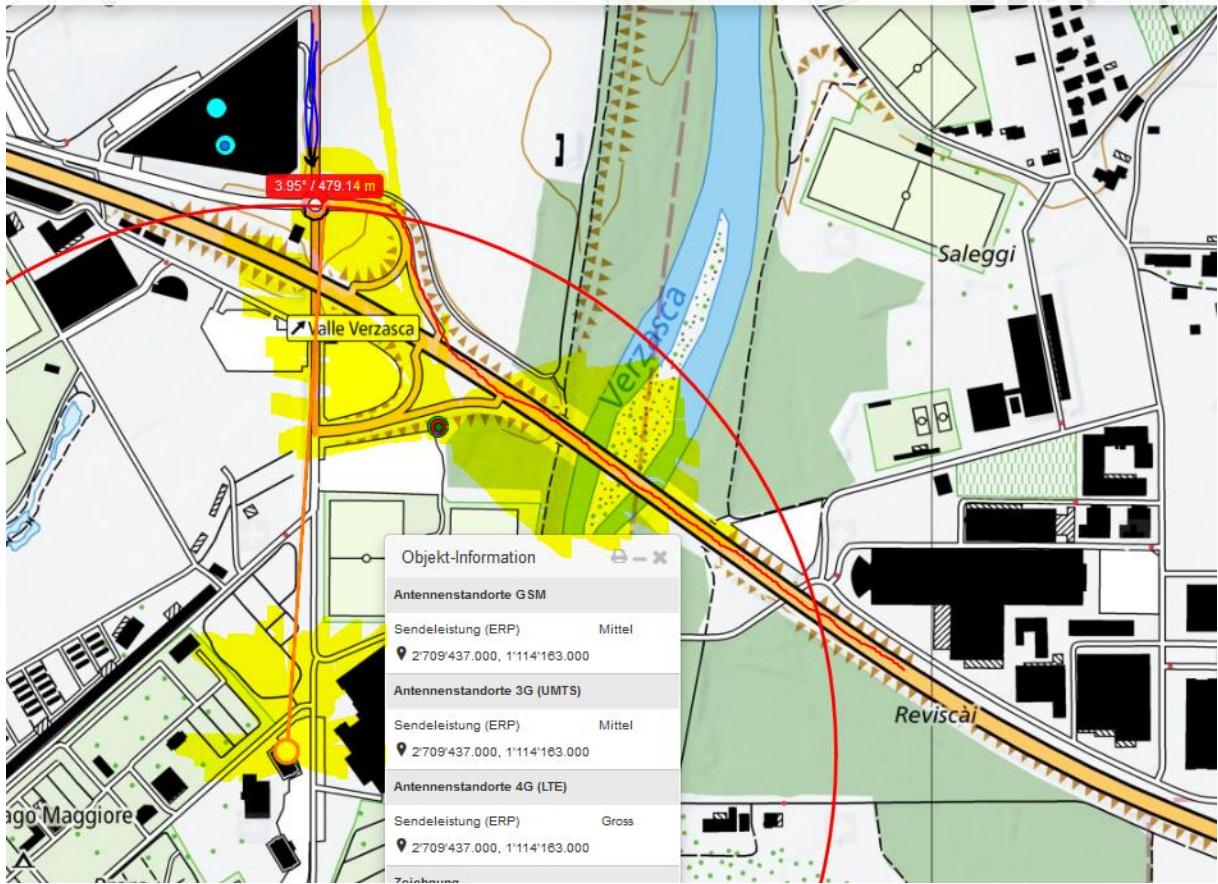


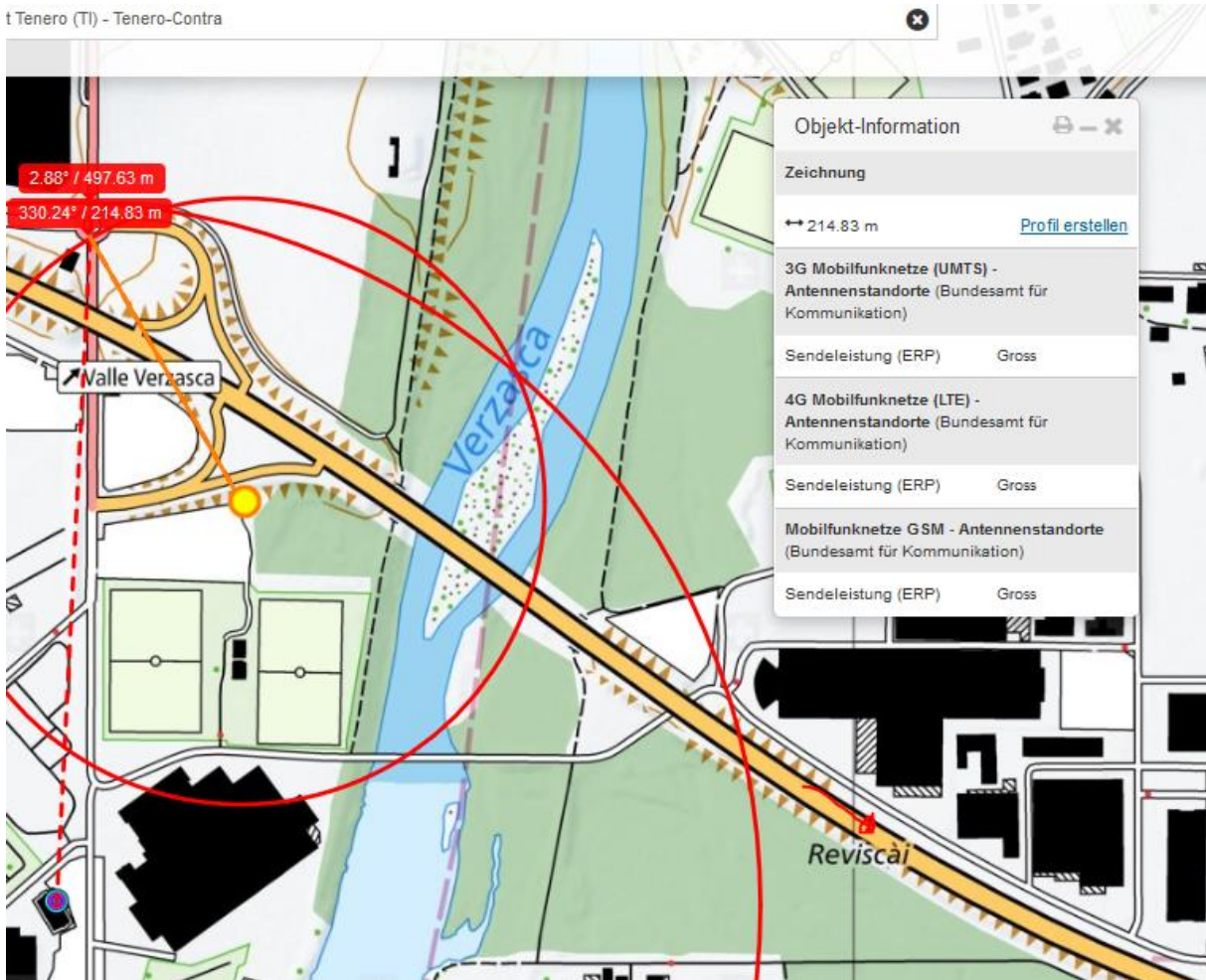
Erste Konfrontation mit dem Sender Hochhaus, Campingareal Tenero. 0.33 mW peak



Hier ist er - an der Stelle des silbernen Golf im Bild – nach der Leitplankentrennung noch rechts abgebogen, anstatt zur Orientierung eine weitere Runde zu drehen. Kurz vorher der Sendereinfluss von rechts, durch die vertikale Seitenscheibe, an der Stelle der Fehlentscheidung der Sendereinfluss auch von hinten durch die Heckscheibe, Renault hier identisch mit diesem Fahrzeug.





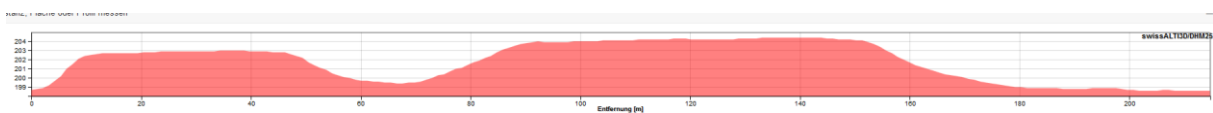


Sender wesentlich höher, ca. 22 m, ab Position links. Die Strassenlage erkennbar:

Sender Einfahrampen

Autobahn a Böschung

Unterführung, Kreisell





Sender neben Autobahnschild



Sender von der Autobahn her, rechts im Bild würde sich die falsch benützte Ausfahrtsrampe anschliessen.

Tenero
46.18°N / 8.85°E 586m ü.NN.
(4 x 4 km)

2018-03-28 - 2018-04-26
30 Tage

meteobl

