

Une voiture se retrouve sur les voies de chemin de fer à Chapelle

Une automobiliste a parké sa voiture à Chapelle, hier après-midi, sans suffisamment tirer le frein à main. Le véhicule a dévalé un champ, avant de se retrouver sur les voies de chemin de fer. Personne n'a été blessé.

Dimanche 22 avril 2018, vers 14 heures, une voiture inoccupée s'est mise en mouvement et a effectué une embardée d'environ 20 mètres dans un champ, avant de finir sa course sur les lignes de chemin de fer, à Chapelle.

La conductrice de la voiture, âgée de 51 ans, l'avait stationnée en pente, n'avait engagé aucune vitesse et n'avait pas bien tiré le frein à main.

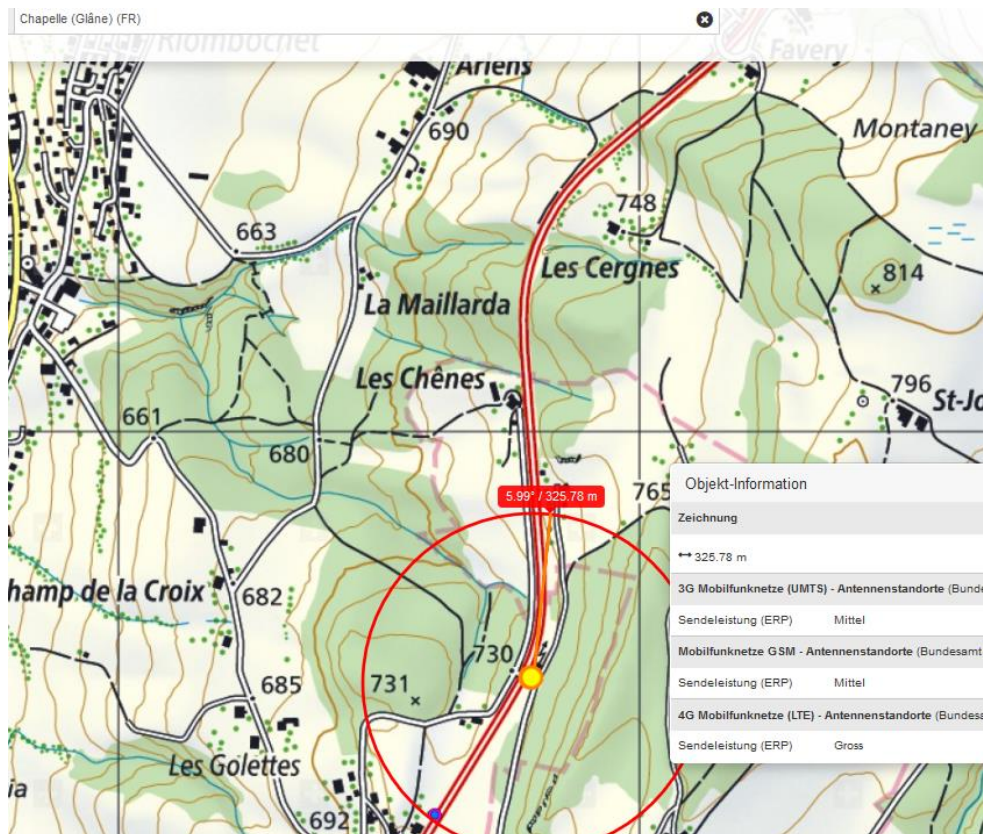
Personne n'a été blessé. Les voies CFF ont été fermées durant une heure pour permettre de retirer le véhicule.

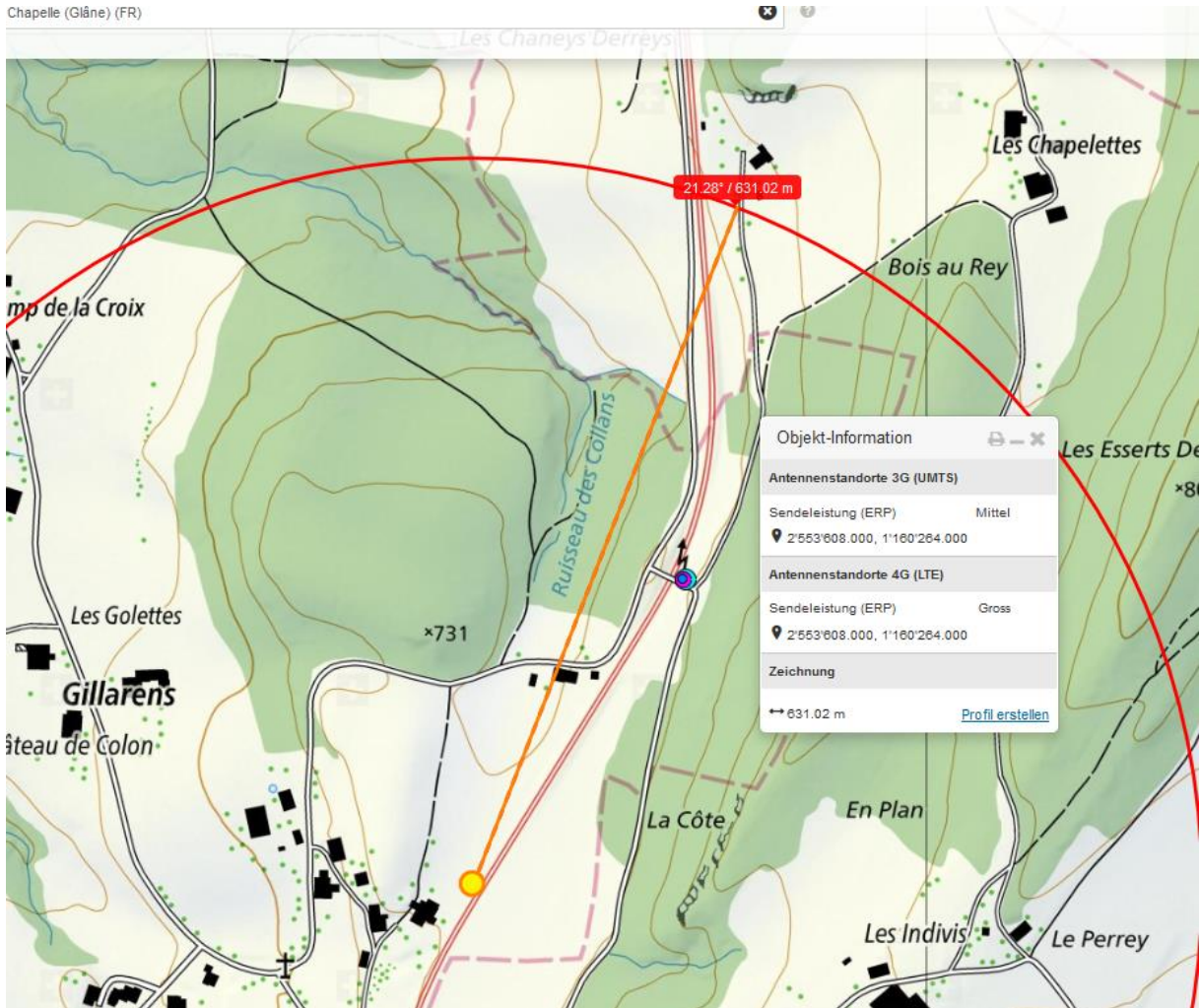


http://www.fr.ch/pol/de/pub/aktuelles.cfm?fuseaction_pre=Detail&NewsID=64314



aufgrund von Schattenwurf, Linienlage und Lichtungsverhältnissen kann nur diese Stelle in Frage kommen.





Chapelle (Glâne)

46.59° N / 6.84° E 715m ü.NN.
(4 x 4 km)

2018-03-30 - 2018-04-28
30 Tage

meteoblue

