

Frontalkollision im Eggfluetunnel – zwei Personen mittelschwer verletzt

<https://www.baselland.ch/politik-und-behörden/direktionen/sicherheitsdirektion/polizei/polizeimeldungen>

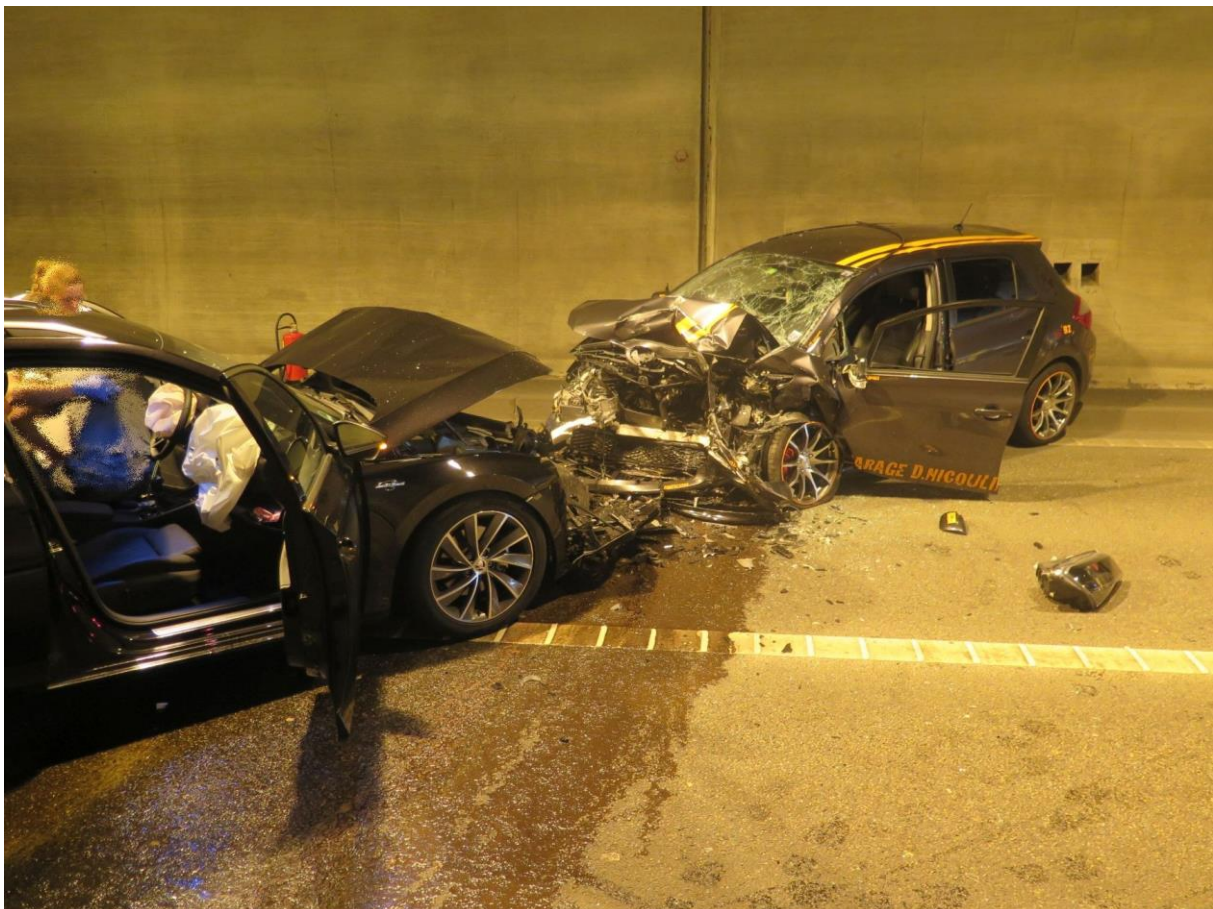
Nenzlingen BL / Eggfluetunnel. Auf der Kantonalen Autobahn A18, im Eggfluetunnel, ereignete sich am Samstagnachmittag, 03. Juni 2017, um 14:03 Uhr, eine Frontalkollision zwischen zwei Personenwagen. Die beiden Fahrzeuglenker wurden mittelschwer verletzt.

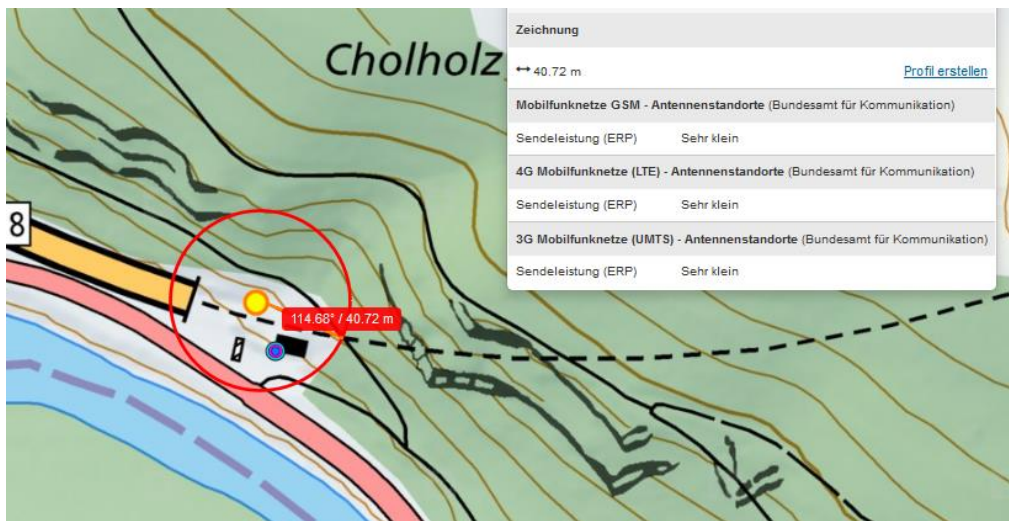
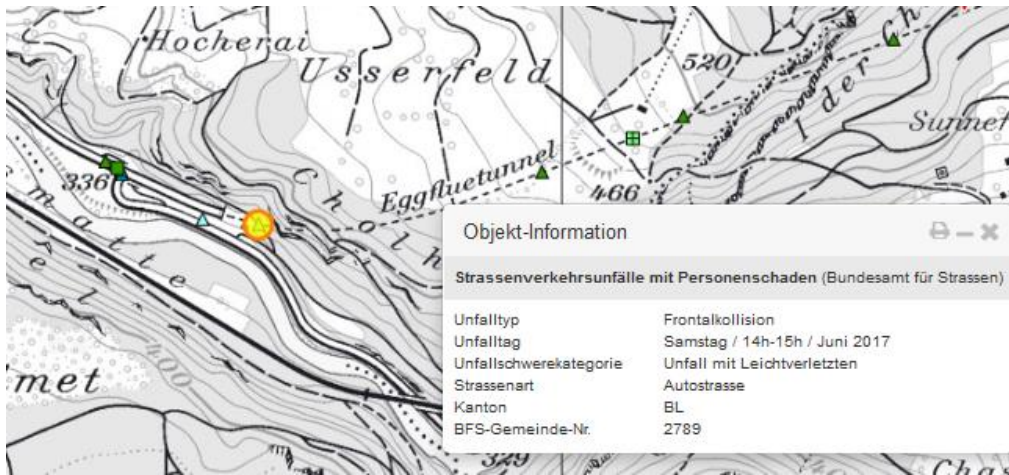
Gemäss den bisherigen Erkenntnissen der Polizei Basel-Landschaft geriet ein **Richtung Laufen** fahrender Personenwagenlenker, **kurz vor dem Tunnelausgang**, auf die Gegenfahrbahn und kollidierte dort frontal mit einem entgegenkommenden Personenwagen.

Die beiden Fahrzeuglenker, welche alleine in ihren Fahrzeugen unterwegs waren, wurden bei der Kollision mittelschwer verletzt und mussten durch die Sanität in Spitalpflege verbracht werden.

Die Unfallursache ist noch unklar und wird durch Spezialisten der Polizei Basel-Landschaft untersucht.

Aufgrund des Unfalles wurde der Eggfluetunnel komplett gesperrt.



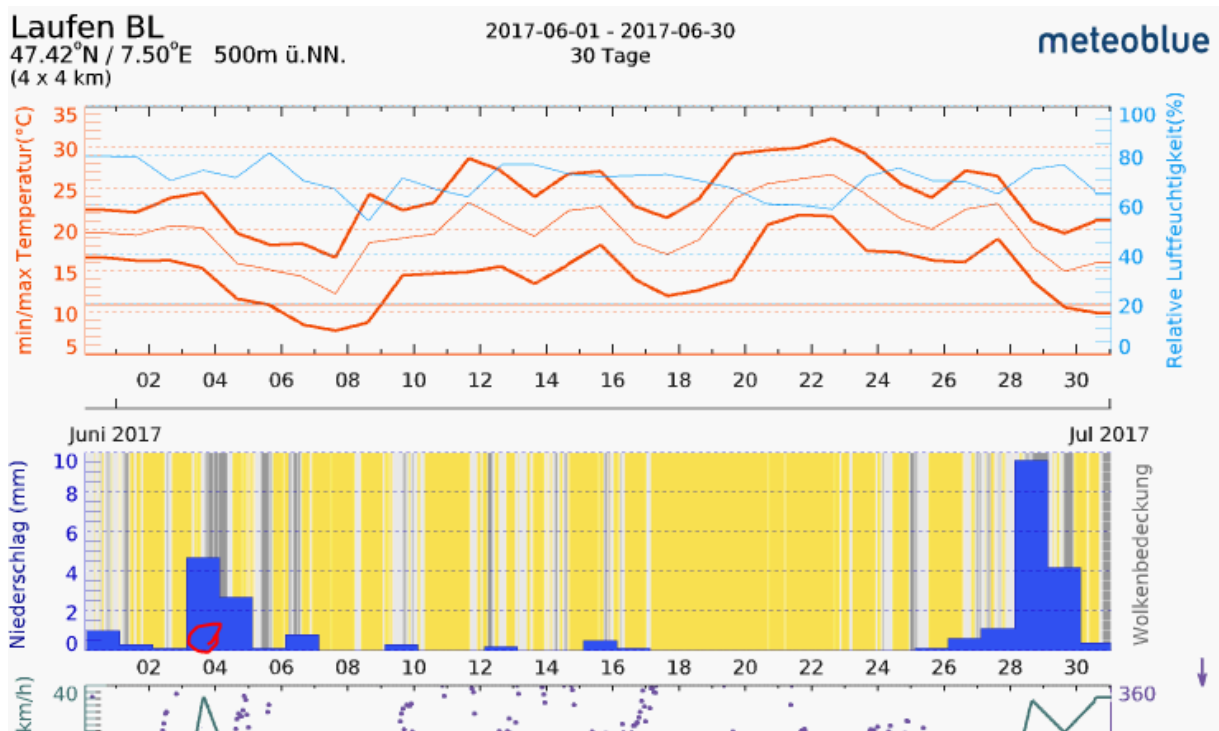


eingeleitete lineare Rechtskurve, keine besonderen Bedingungen.

länger



In Fahrtrichtung, Unfall etwa auf der Höhe des Fahrzeugs...



Aussen eventuell eher trüb, Herfahrt auf der trockenen Seite, beide Fahrbahnen trocken.