

## Zwei Personen bei Kollision zwischen Auto und Motorrad verletzt – Polizei sucht Zeugen

Horw - Autobahn A2

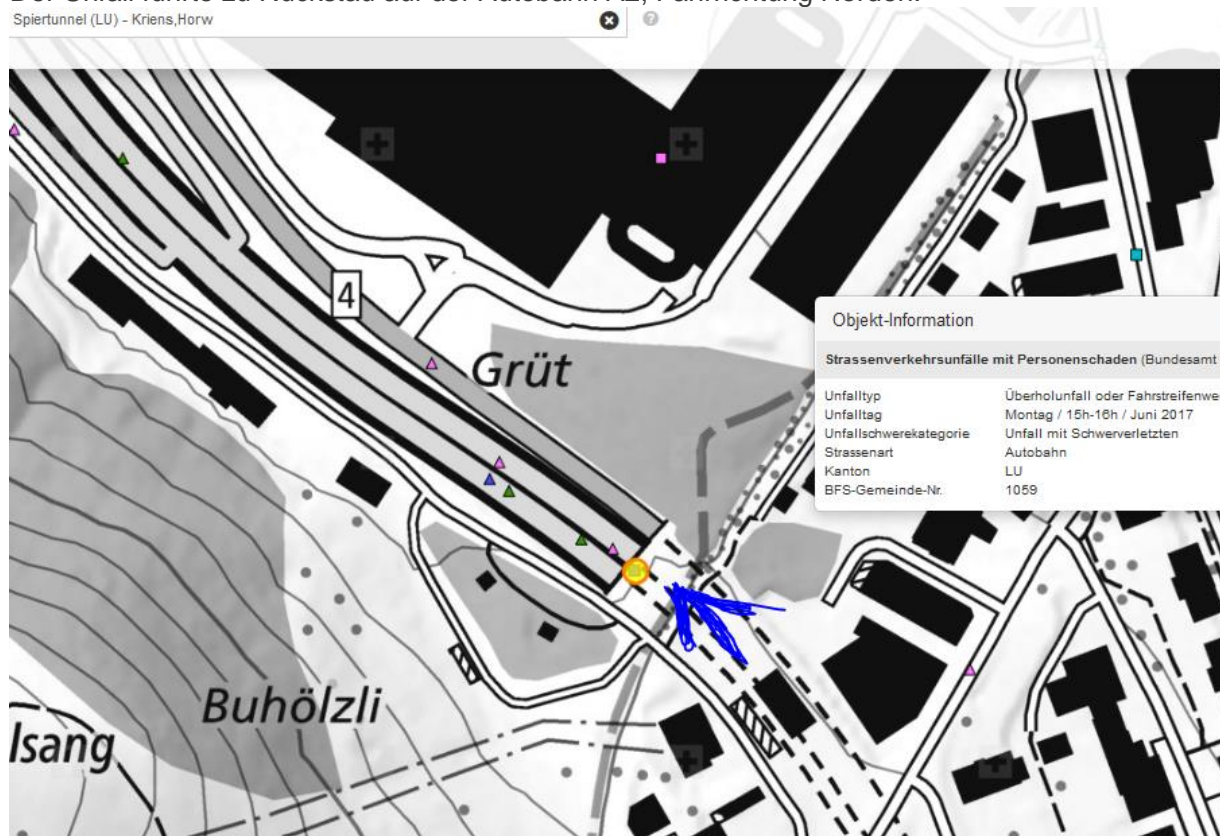
*Heute Nachmittag ist es auf der Autobahn A2 in Horw zu einer Kollision zwischen einem Motorrad und Personenwagen gekommen. Der Motorradfahrer wurde mittelschwer, seine Soziusfahrerin schwer verletzt. Die Polizei sucht Zeugen.*

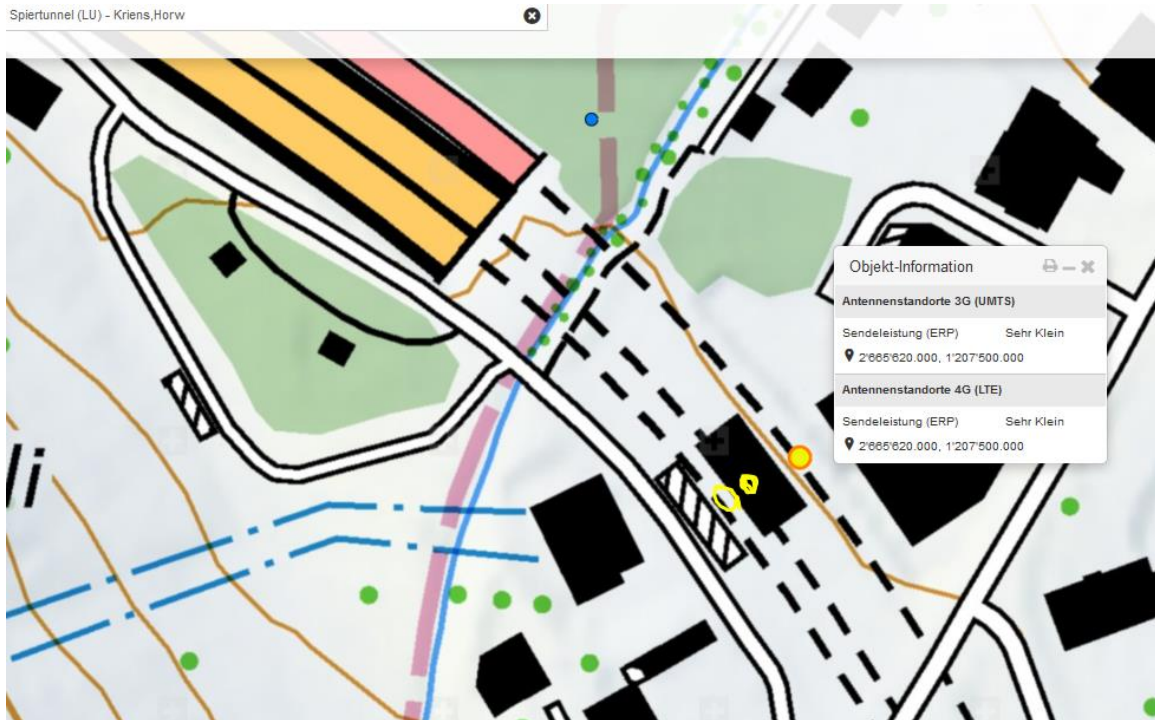
Am Montag, **26. Juni 2017, 15:10** Uhr, fuhr ein Motorradfahrer mit seiner Soziusfahrerin auf der Autobahn A2 in Horw Richtung Norden. **Ausgangs Tunnel Spier** kam es aus noch ungeklärten Gründen zu einer Kollision mit einem Personenwagen, welcher auf dem Überholstreifen fuhr. Der Motorradfahrer kam zu Fall, wobei sich die Soziusfahrerin schwer verletzte. Der Motorradfahrer wurde beim Unfall mittelschwer verletzt. Beide wurden durch den Rettungsdienst 144 ins Spital gefahren.

An den Fahrzeugen entstand ein Sachschaden von ca. 25'000 Franken.

Die Luzerner Polizei sucht Personen, welche Angaben zum genauen Unfallhergang machen können. Diese werden gebeten, sich unter der Telefonnummer 041 248 11 17 bei der Polizei zu melden.

Der Unfall führte zu Rückstau auf der Autobahn A2, Fahrrichtung Norden.

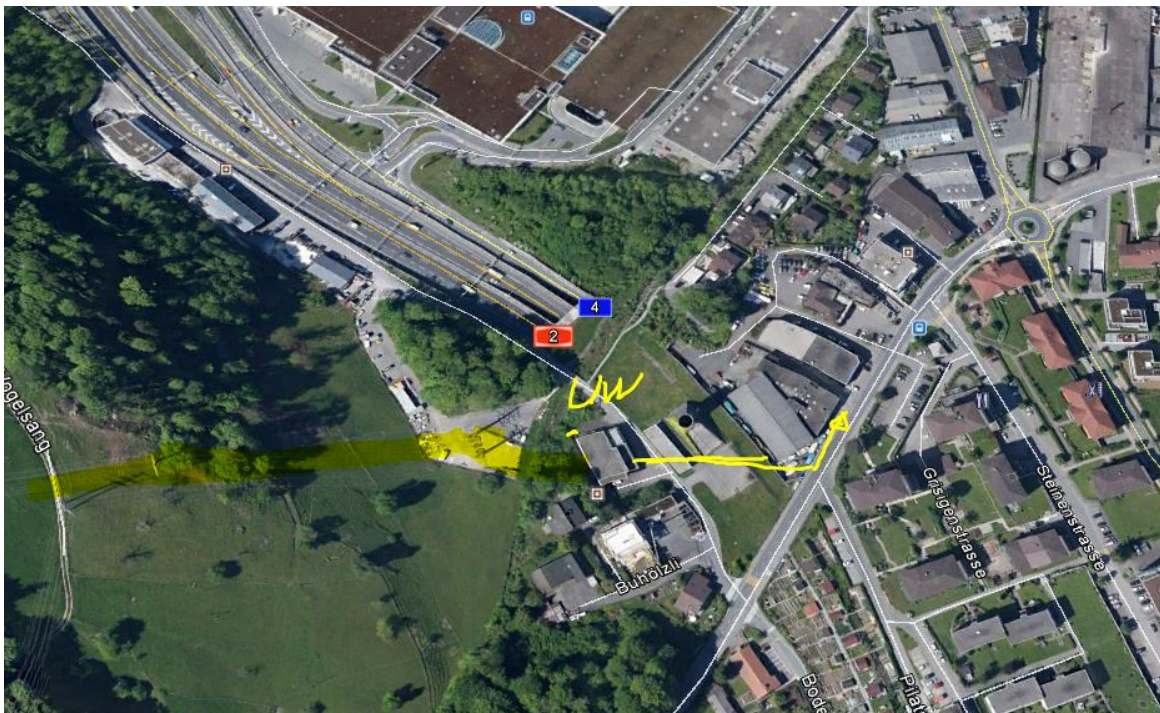
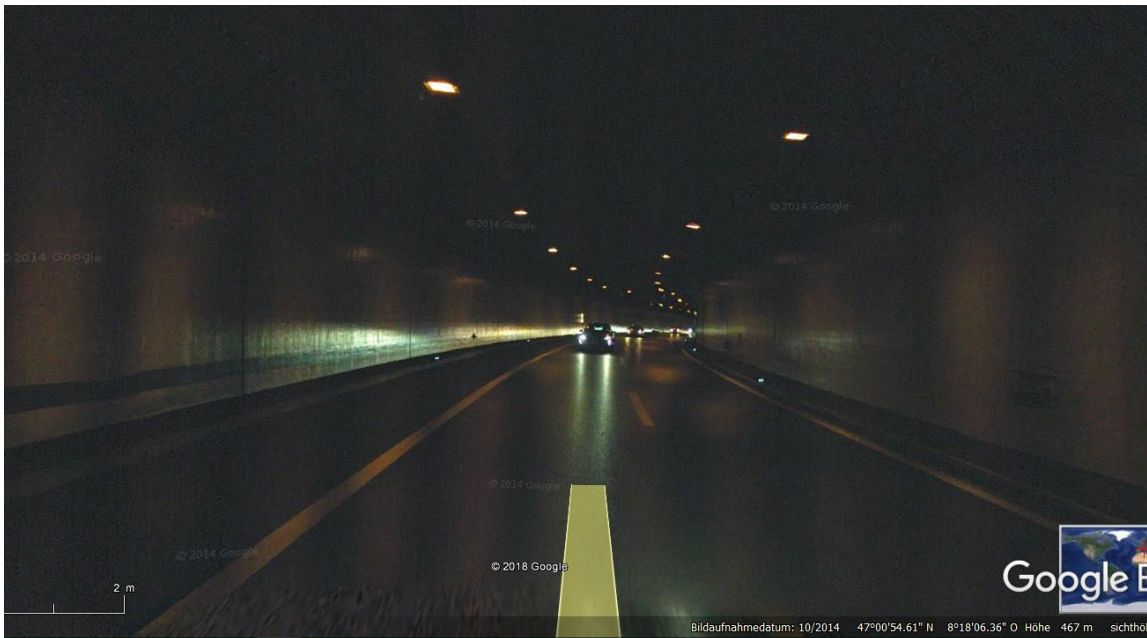




Download Leistungsdaten am 5.5.18.: Sender ist nun an einem anderen Ort eingetragen als 6.2017



Am Lüftungskamin ein Sender, der im Tunnel auf der gleichen Höhe - pro Röhre je einen entsprechenden Kleinsender haben muss. Senderstandorte in Tunnels sind in der Regel symmetrisch gespiegelt angeordnet. Ab hier ist der Tunnel nicht mehr via street view zu sehen... Dies kann mit der sichtbaren Infrastruktur zu tun haben, im Westen ist ein Umspannwerk ersichtlich, der Strom fließt hier unterirdisch, in Tunnelnähe quer, Richtung Luzern Zentrum.



# Horw

47.02°N / 8.31°E 518m ü.NN.  
(4 x 4 km)

2017-06-01 - 2017-06-30  
30 Tage

meteoblu

