

117

## Tamins GR - Vater streift 13-jährigen Sohn mit Bike - Verdacht auf Kopfverletzungen

**Am Samstag 28.5.16 am frühen Nachmittag kam es auf der Kunkelspassestrasse oberhalb von Tamins zu einem folgenschweren Fahrradunfall. Dabei mussten zwei Personen ins Kantonsspital Graubünden nach Chur überführt werden.**

Eine Familie aus der Region fuhr **vom Kunkelspass her auf der asphaltierten Strasse in Richtung Tamins. Bei einer Wasserrinne** streifte der 41-jährige Vater den neben sich fahrenden, 13-jährigen Sohn. Dadurch kamen beide zu Fall. Trotz Fahrradhelm wurde der Vater mit Verdacht auf Kopfverletzungen unbestimmten Grades mit **der Rega** ins Kantonsspital Graubünden nach Chur überflogen. Der Sohn erlitt Schürfwunden, Prellungen und einen Schock. Er wurde zur Kontrolle mit der Ambulanz ebenfalls ins Kantonsspital Graubünden nach Chur transportiert.

Tel mit Hr. Faustinelli 081 851 04 04 bzgl. Koordinate:



Tamins GR - Zwei Mountainbiker bei Unfall verletzt



**Hier endet street-view, an der Riedstrasse, letzte Spitzkehre. Laubwald, satte Wiesen.**

Sehr geehrter Herr Stettler

Vielen Dank für Ihre Anfrage und das Interesse an der Rega.

Ich kann bestätigen, dass wir an dem Tag bei Tamins einen Einsatz hatten. Rega 5 von der Einsatzbasis Graubünden hat einen männlichen Patienten ins Spital geflogen.

Details über den Unfallhergang oder genaue Koordinaten kommuniziert die Rega nicht. Ich bedanke mich vielmals für Ihr Verständnis und wünsche Ihnen einen angenehmen Tag.

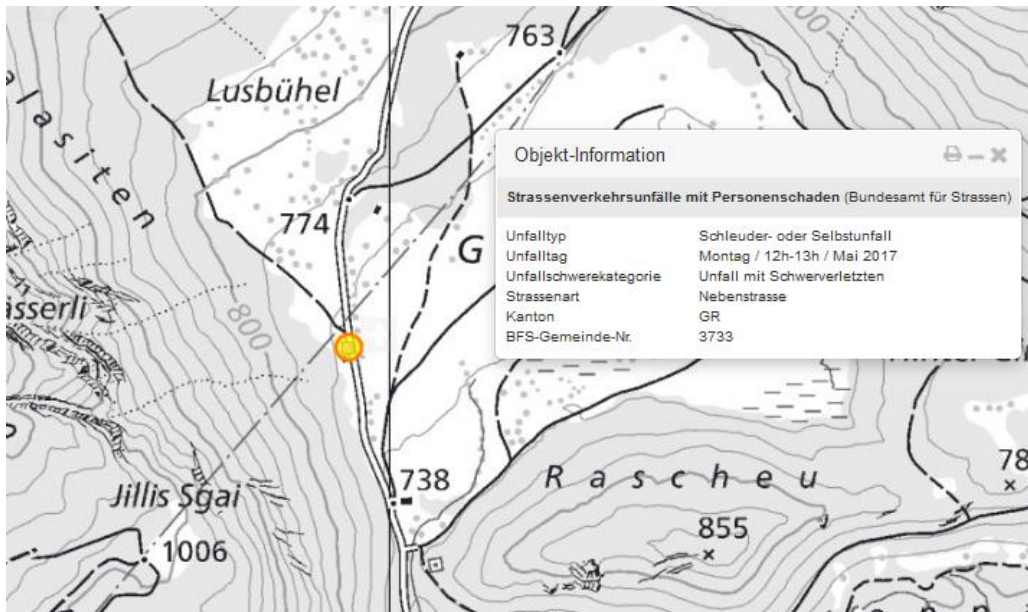
Beste Grüsse aus Kloten

**Harald Schreiber** Mediensprecher  
**Schweizerische Rettungsflugwacht Rega**  
Rega-Center  
Postfach 1414  
CH-8058 Zürich-Flughafen

Tel. +41 44 654 37 73

E-Mail [harald.schreiber@rega.ch](mailto:harald.schreiber@rega.ch)

Besuchen Sie uns im Web <http://www.rega.ch>



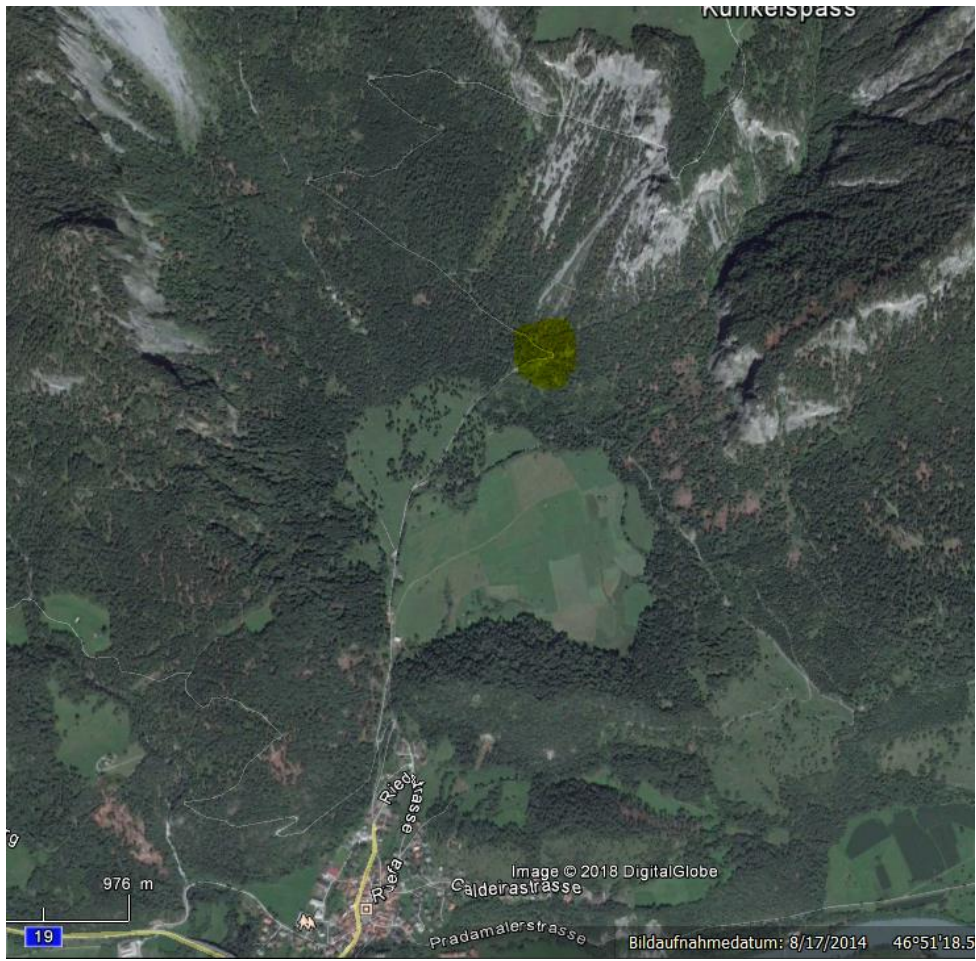
Dieser Unfall in FR bergab rechts- ein Jahr später, (an einem Montag über Mittag, verm. Stromtransport...) – fand nach der Querung der Hochspannungsleitung statt.

- Ein Unfall auf gerader Strecke in Bergauf-Richtung ist eher unwahrscheinlich.

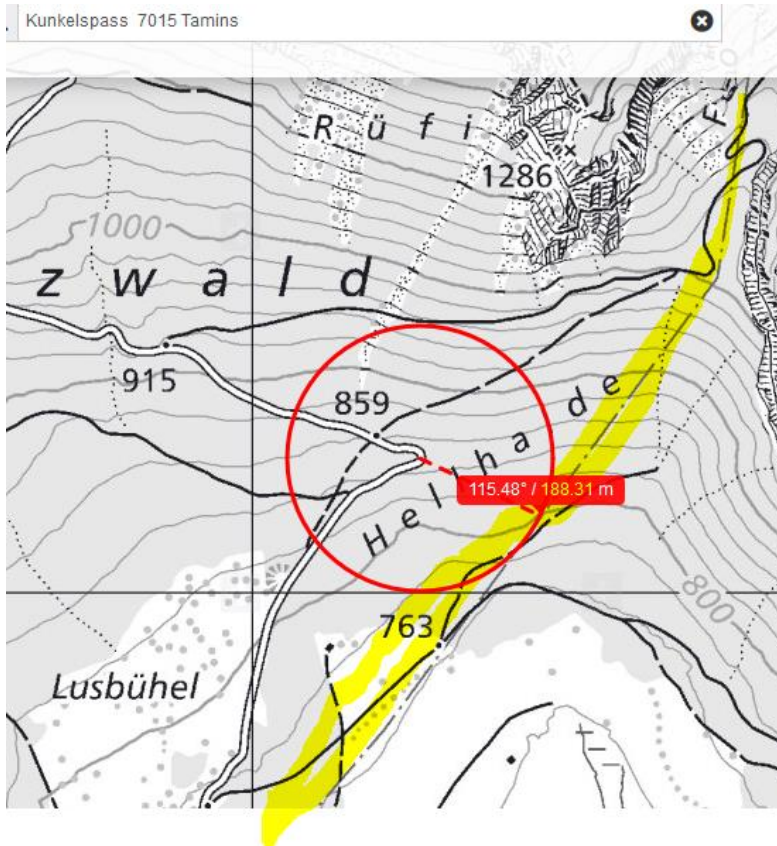
Rekonstruktion aufgrund des Bildes in dieser Kurve sind links Baumstümpfe zu sehen:







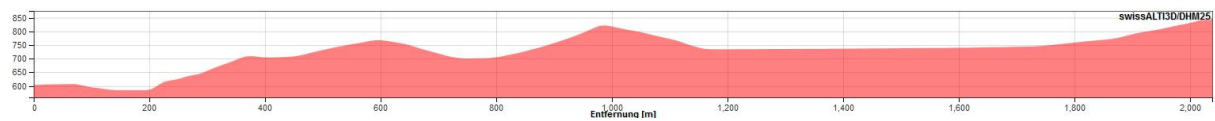




Distanz zur Hochspannungs-leitung ist vermutlich gross genug, ein Sender von Reichenau reicht nicht bis dorthin



anz, Fläche oder Profil messen



Hügelkuppe Rascheu dazwischen