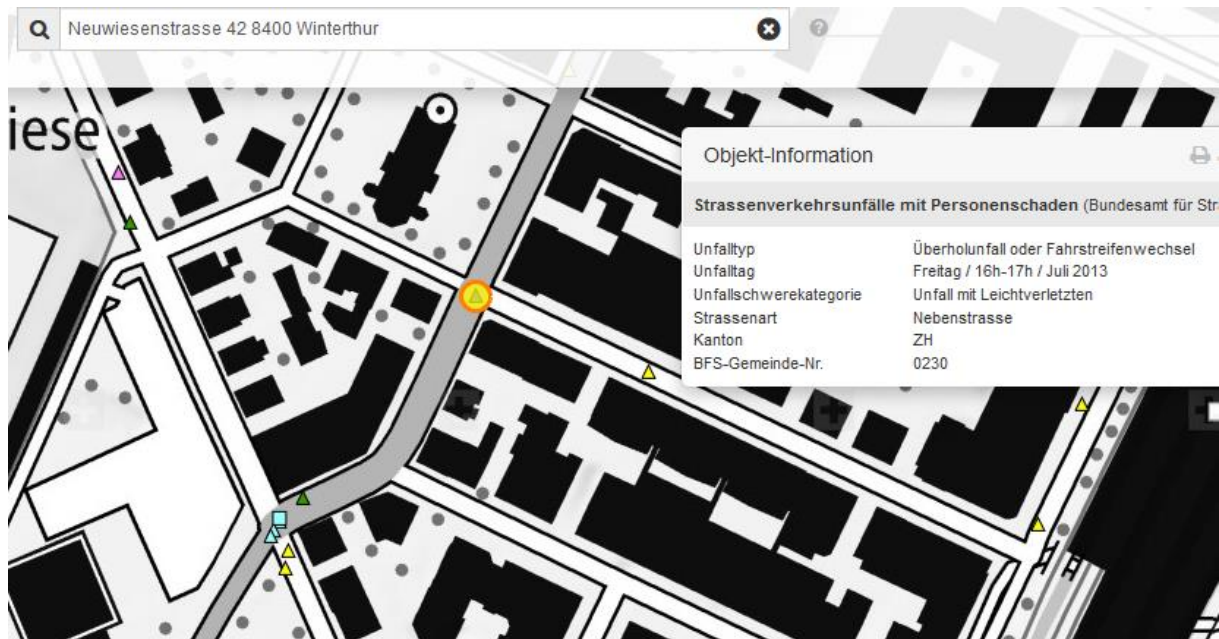


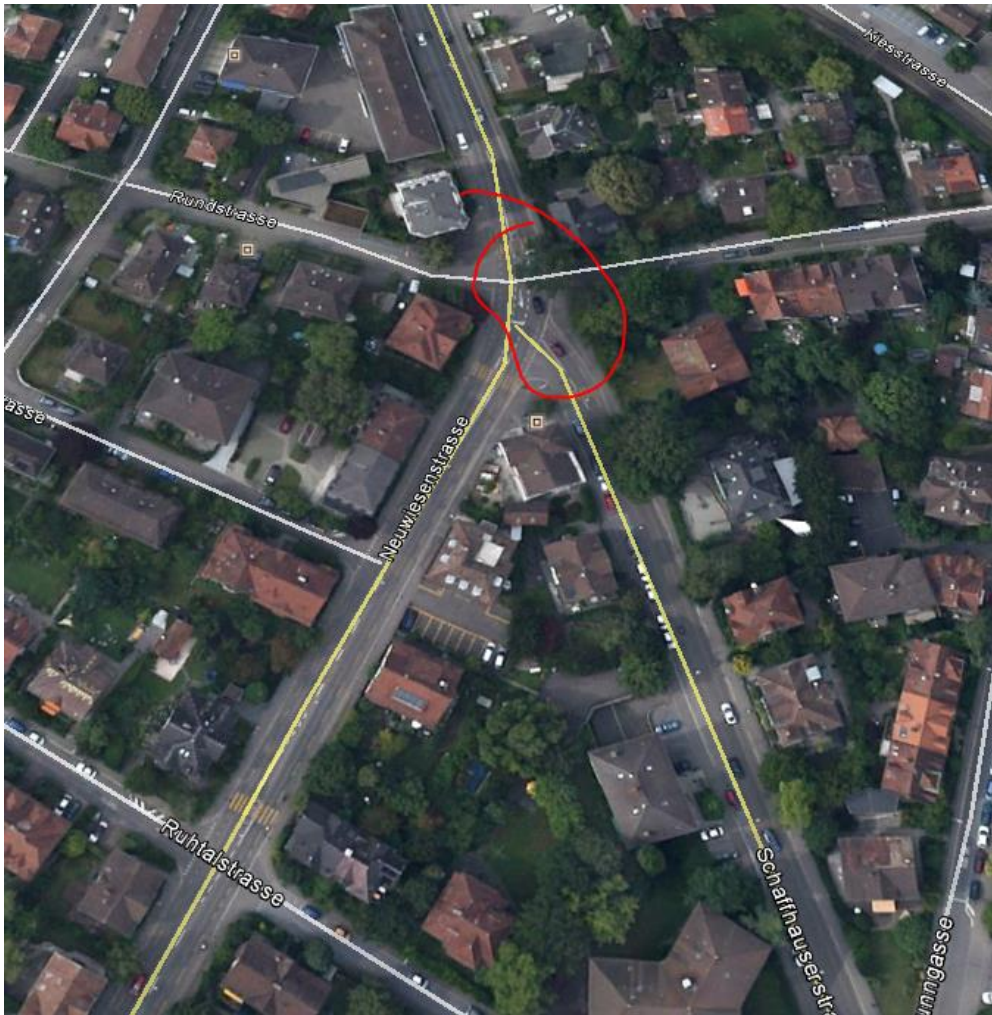
Am **Sonntag, 29.05.2016**, ca. 04:00 Uhr wurde die **Stadtpolizei Winterthur** wegen eines Verkehrsunfalles an die Schaffhauserstrasse gerufen.

Ein **29-jähriger Lenker eines Personenwagens fuhr auf der Neuwiesenstrasse Richtung Schaffhauserstrasse und verlor dabei aus bis dato unbekanntem Gründen in dieser Linkskurve die Herrschaft über seinen Wagen. Das Fahrzeug touchierte den rechten Randstein der Fahrbahn und drehte sich folglich um die eigene Achse, bevor es gegen einen parkierten Personenwagen, eine Hausfassade und ein abgestelltes Fahrrad prallte. Alle drei Fahrzeuginsassen mussten aufgrund ihrer Verletzungen mit den angeforderten Fahrzeugen von Schutz und Rettung in das Kantonsspital Winterthur verbracht werden. Durch den Verkehrsunfall entstand Sachschaden von ca. Fr. 50'000.--. Die Schaffhauserstrasse musste im Unfallbereich in beide Fahrtrichtungen für ca. 2 Stunden gesperrt werden.**

Die Stadtpolizei Winterthur rückte über das vergangene Wochenende an neun weitere Verkehrsunfälle aus.



Somit nicht die erste linkskurve der Neuwiesenstrasse; sonder vermutlich die der Einfahrt in die Schaffhauserstrasse:



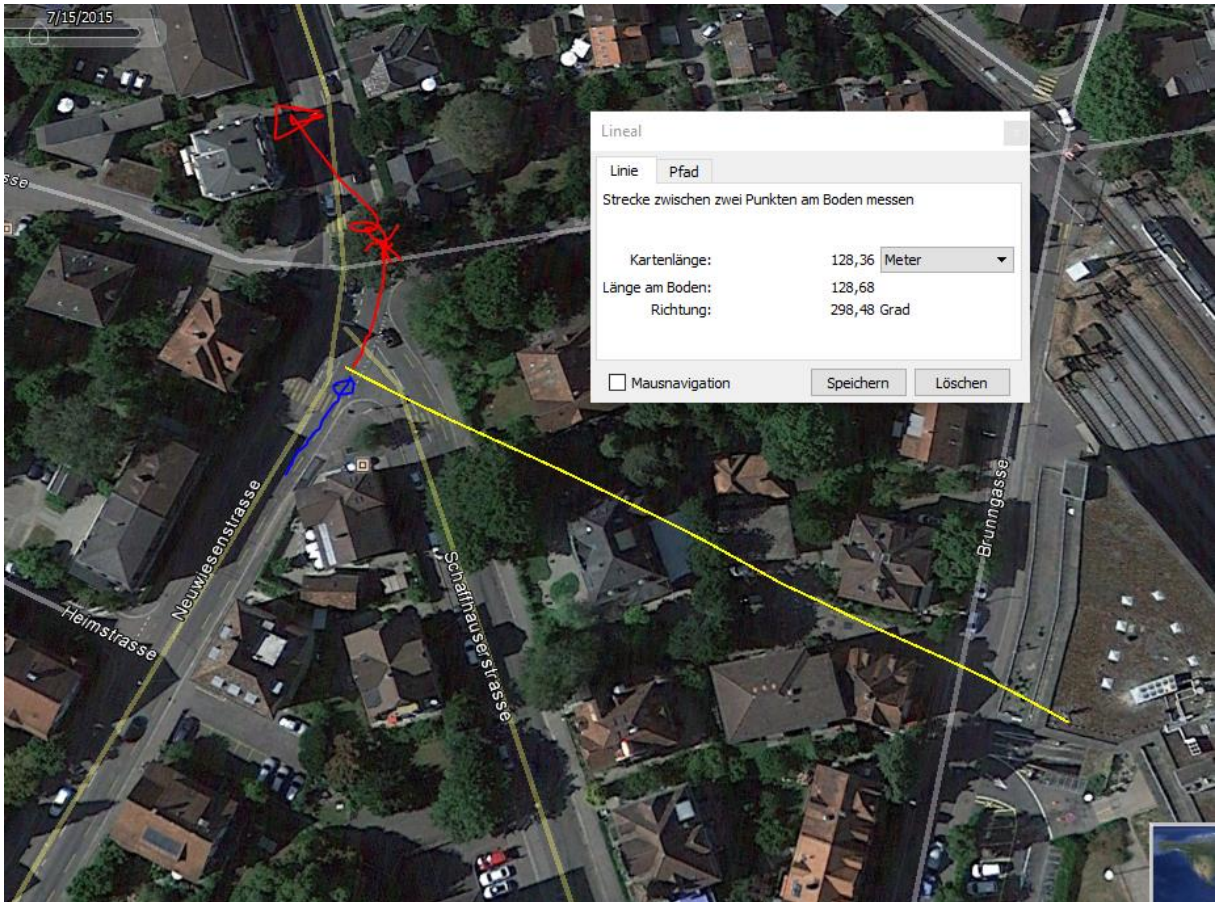
Bestätigt:

Neuwiesenstrasse 8400 Winterthur

Objekt-Information

Strassenverkehrsunfälle mit Personenschaden (Bundesamt für Strassen)

Unfalltyp	Schleuder- oder Selbstunfall
Unfalltag	Sonntag / 03h-04h / Mai 2016
Unfallschwerekategorie	Unfall mit Schwerverletzten
Strassenart	Hauptstrasse
Kanton	ZH
BFS-Gemeinde-Nr.	0230



Sender rechts 90° beim Einleiten der Kurve.

