

27.09.2015

Gossau SG - Oldtimerpostauto bei Unfall stark beschädigt

Autor/Quelle: Kapo SG

Am Sonntagmorgen (27.09.2015), kurz nach 6 Uhr, sind auf der Autobahn A1, zwischen St.Gallen Winkeln und Gossau ein Auto und 65 Jahre altes Oldtimerpostauto zusammen geprallt. Es entstand Sachschaden von mehreren zehntausend Franken.

Ein 22-jähriger Autofahrer fuhr auf der Autobahn von St.Gallen-Winkeln in Richtung Gossau. Kurz vor dem Rastplatz ‚Wildhus‘ nickte er am Steuer kurz ein. Als Folge davon prallte sein Auto gegen ein vor ihm fahrendes Oldtimerpostauto. Es drehte beide Fahrzeuge. Das Postauto kam von der Fahrbahn ab und befuhr das rechtsseitige Wiesenbord. Es kippte nach links gegen die Dachkante des involvierten und mittlerweile in entgegengesetzter Fahrtrichtung stehenden Autos.

Durch den Anprall stellte es das Postauto wieder auf die Räder. Sowohl der Autofahrer, wie auch der alleine im Postauto fahrende 57-jährige Chauffeur blieben glücklicherweise unverletzt. Für die Bergungsarbeiten musste die Autobahn kurzzeitig gesperrt werden.



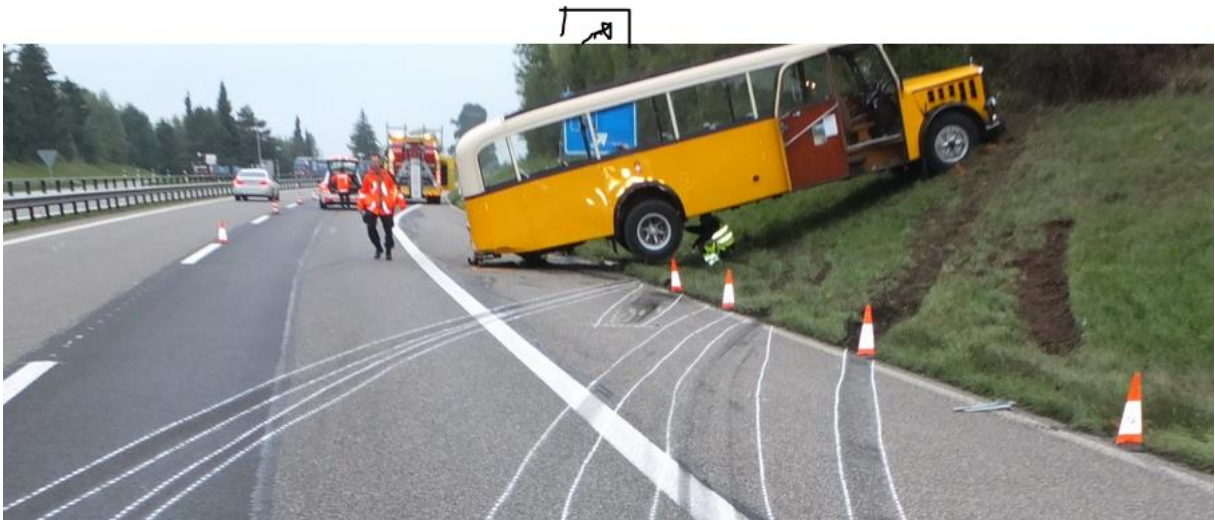
Gossau SG - Oldtimerpostauto bei Unfall stark beschädigt



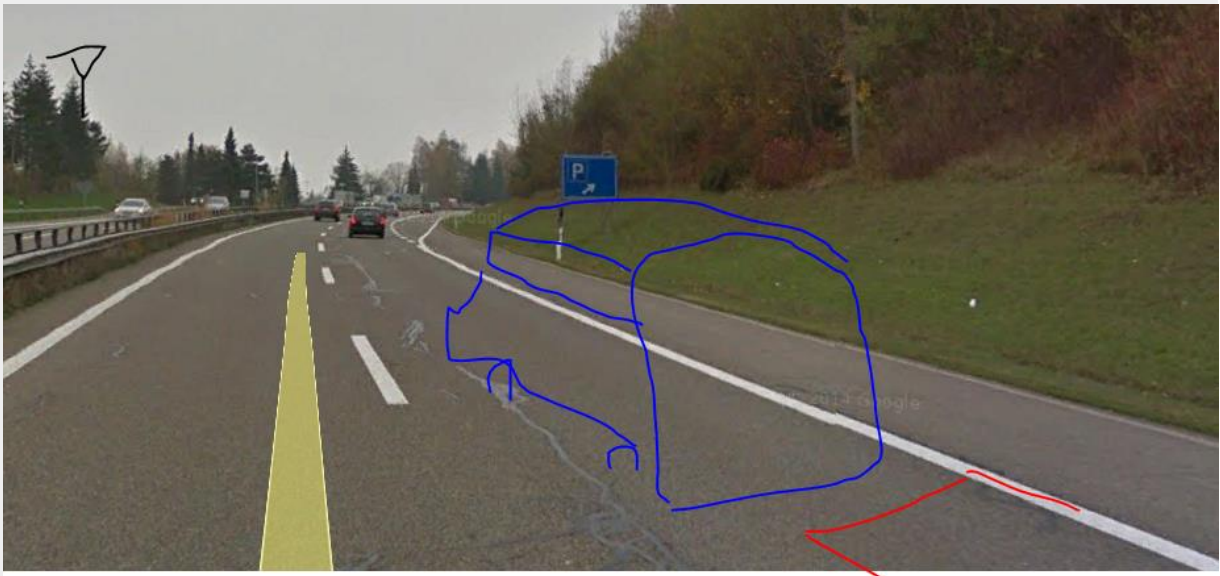
Gossau SG - Oldtimerpostauto bei Unfall stark beschädigt



Zaun an Böschung, oben Bewaldung



<https://www.kapo.sg.ch/news/kapo/2015/09/gossau--oldtimerpostauto-bei-unfall-stark-beschaedigt-.html>



Winkeln (SG) - St. Gallen

Messen

Erfassen Sie eine Polylinie
Distanz: 321.73 m
Fläche: 0 m²
Azimut der ersten Linie: 3

Profil erstellen

3G Mobilfunknetze (UMTS) - Antennenstandorte

Informationen
Sendeleistung (ERP) Gross

4G Mobilfunknetze (LTE) - Antennenstandorte (B

Informationen
Sendeleistung (ERP) Mittel

Mobilfunknetze GSM - Antennenstandorte (Bund

Informationen
Sendeleistung (ERP) Mittel



Die Hochspannungleitung endet hier im Winkel zur Autobahn, wo der Fahrer hätte bremsen / ausweichen sollen. Die Nähe ist allerdings sehr unmittelbar, das auffahrende Fahrzeug war vergleichsweise schnell, das alte Postauto vermutlich nur mit 60-65kmh unterwegs.

