

## 85 Unterentfelden: Velofahrerin bei Kollision mit WSB-Zug verletzt

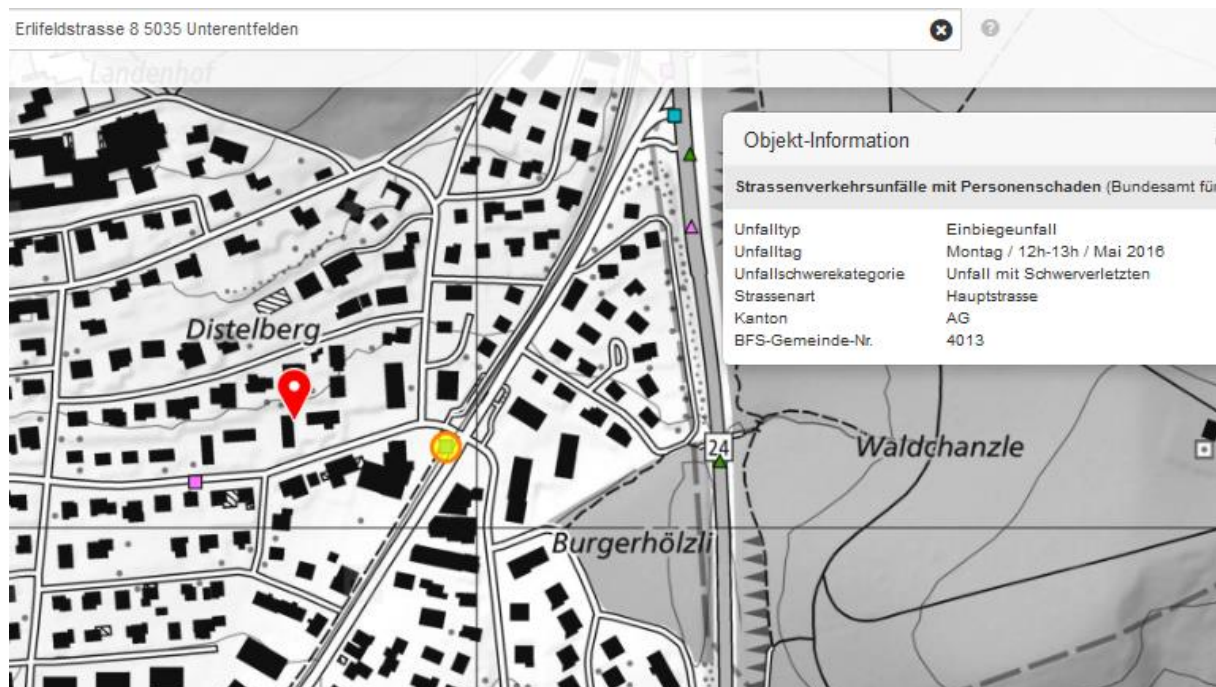
Eine 25-jährige Frau fuhr mit ihrem Velo von der Erlifeldstrasse kommend in die Hauptstrasse. Eine herannahende Komposition der Wynen-/Suhrentalbahn erfasste sie dabei. Die Velofahrerin zog sich Verletzungen zu. Die zuständige Staatsanwaltschaft hat eine Untersuchung eröffnet.

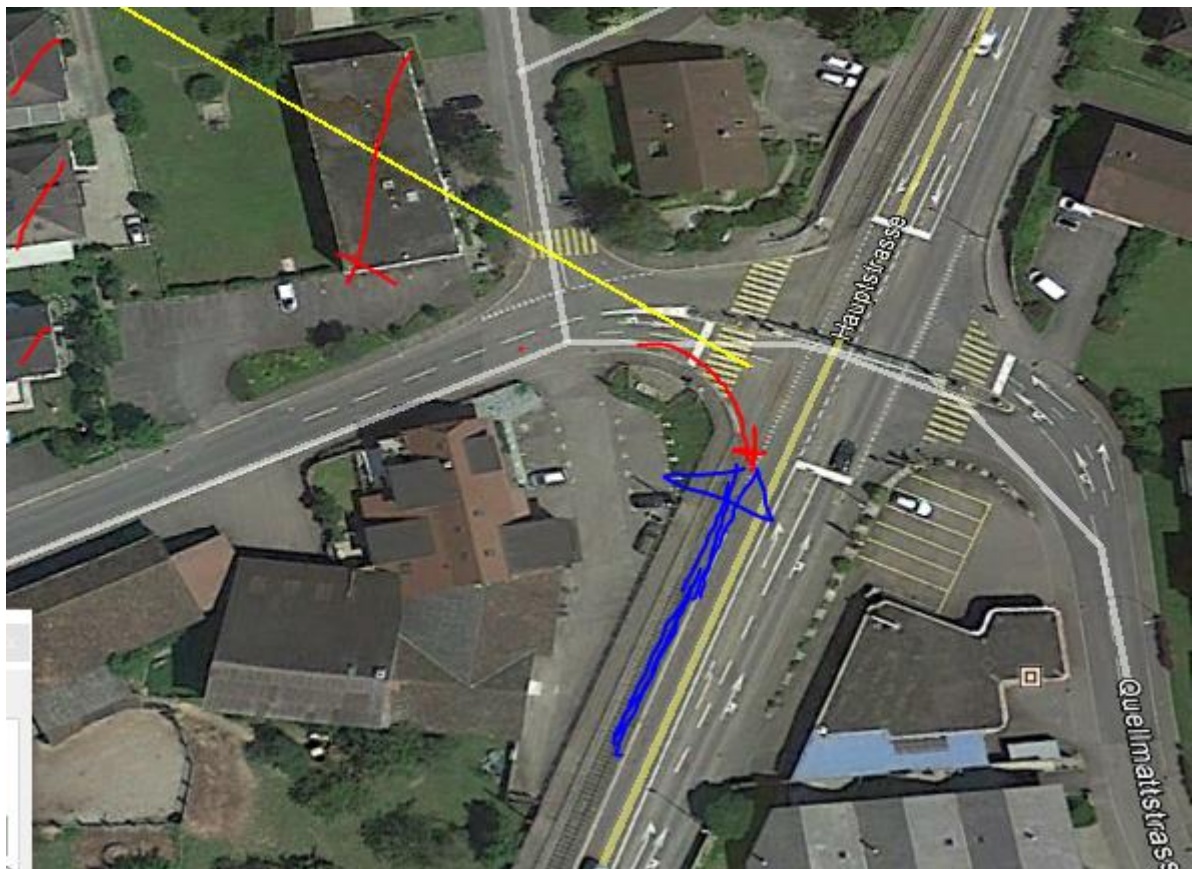
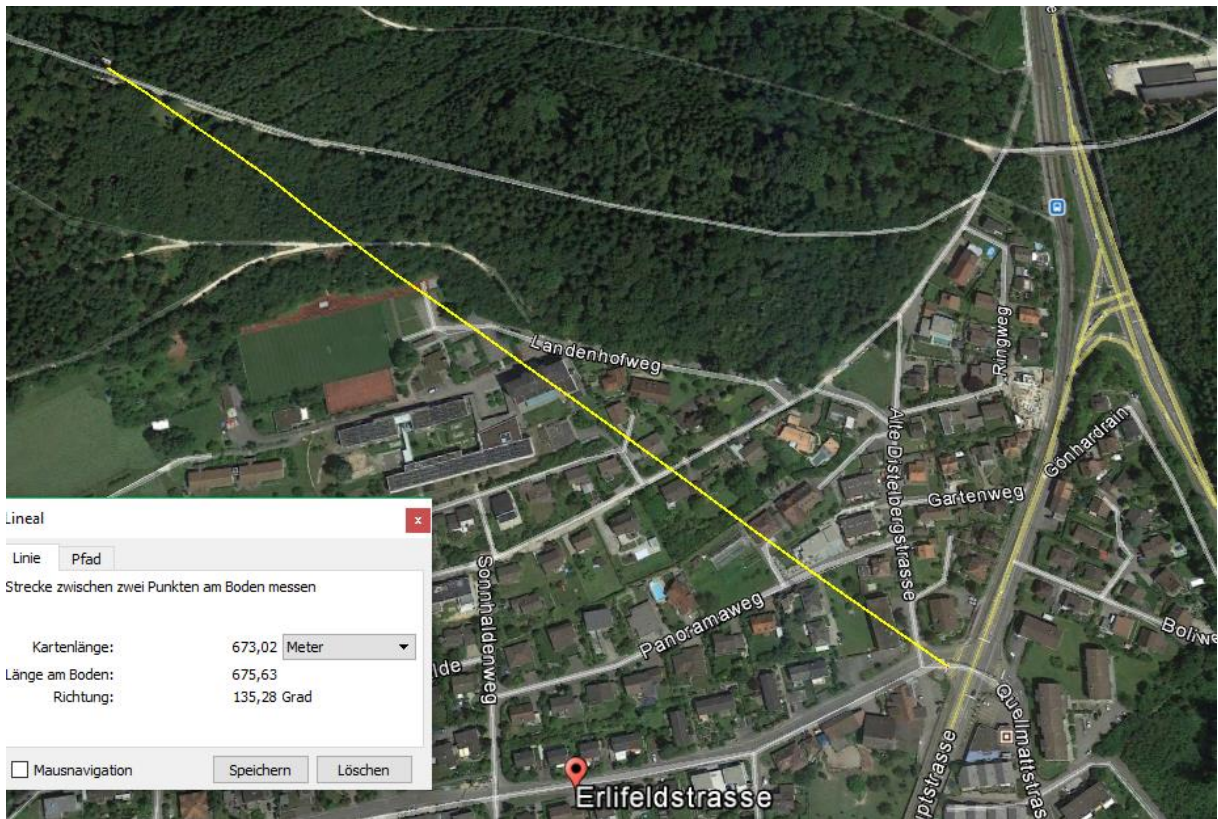
Die Einsatzzentrale erhielt am Montag, 23. Mai 2016, 12.00 Uhr via Polizeinotruf 117 die Meldung über einen Unfall zwischen einem Zug der Wynental-/Suhrentalbahn und einer Velofahrerin. Rasch rückten Ambulanzbesatzung, Kantons- und Stadtpolizei an den Unfallort in Unterentfelden, Hauptstrasse aus.

Die 25-jährige Velofahrerin, eine Schweizerin aus der Region wurde mit Verdacht auf schwere Verletzungen ins Spital eingeliefert. Der Bahnverkehr musste vorübergehend eingestellt werden.

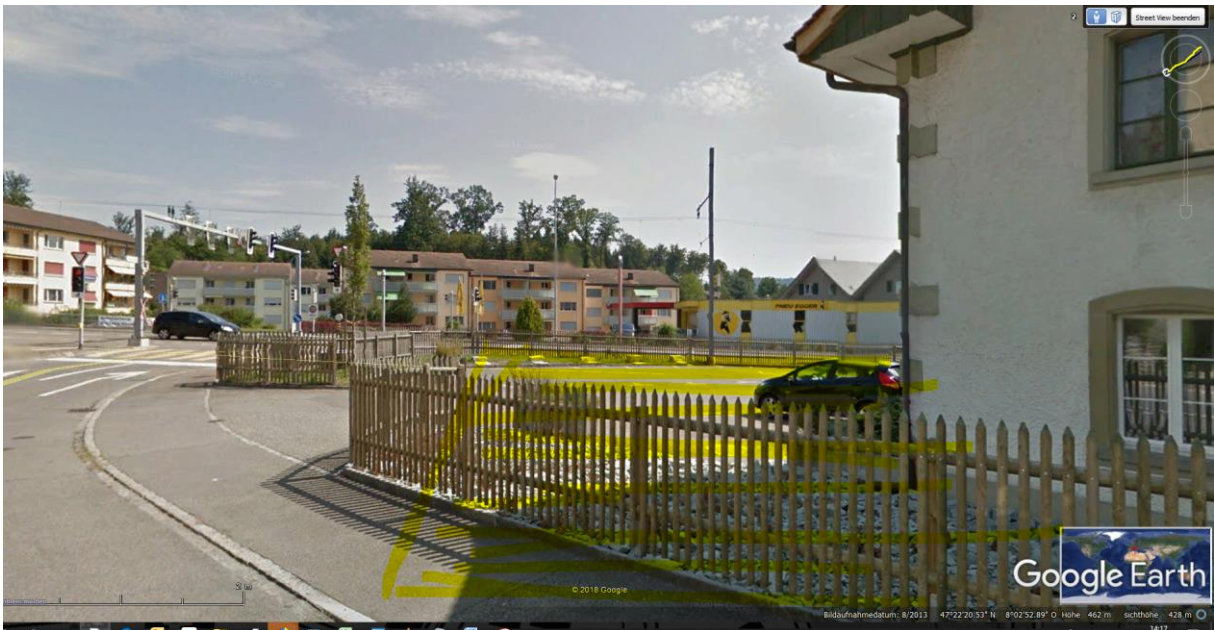
Nach ersten polizeilichen Erkenntnissen fuhr die Velofahrerin von der Erlifeldstrasse kommend und wollte nach rechts in die Hauptstrasse einmünden. Die Einmündung ist mit einer Lichtsignalanlage versehen. Bei diesem Fahrmanöver wurde sie von einer herannahenden Zugskomposition (S14, Schöftland-Aarau) erfasst. Eine Notbremsung konnte den Zusammenstoss nicht mehr verhindern.

Die Kantonspolizei Aargau hat die Ermittlungen zur Klärung des Unfallhergangs aufgenommen. Die zuständige Staatsanwaltschaft Lenzburg-Aarau eröffnete eine Untersuchung.

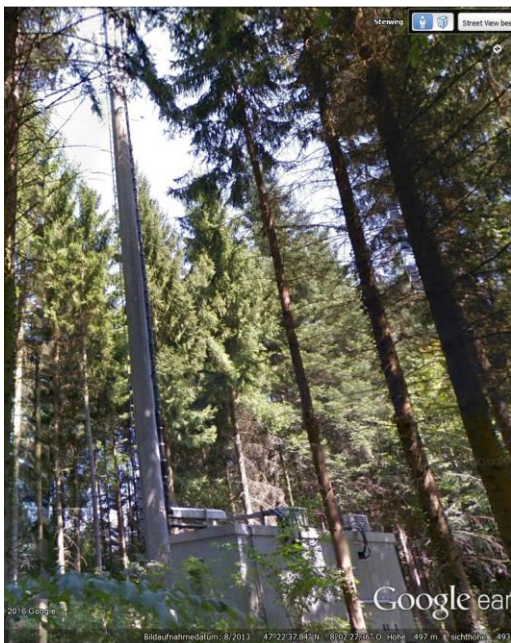




In der Kurve steht der Sender hinter den beiden EFH



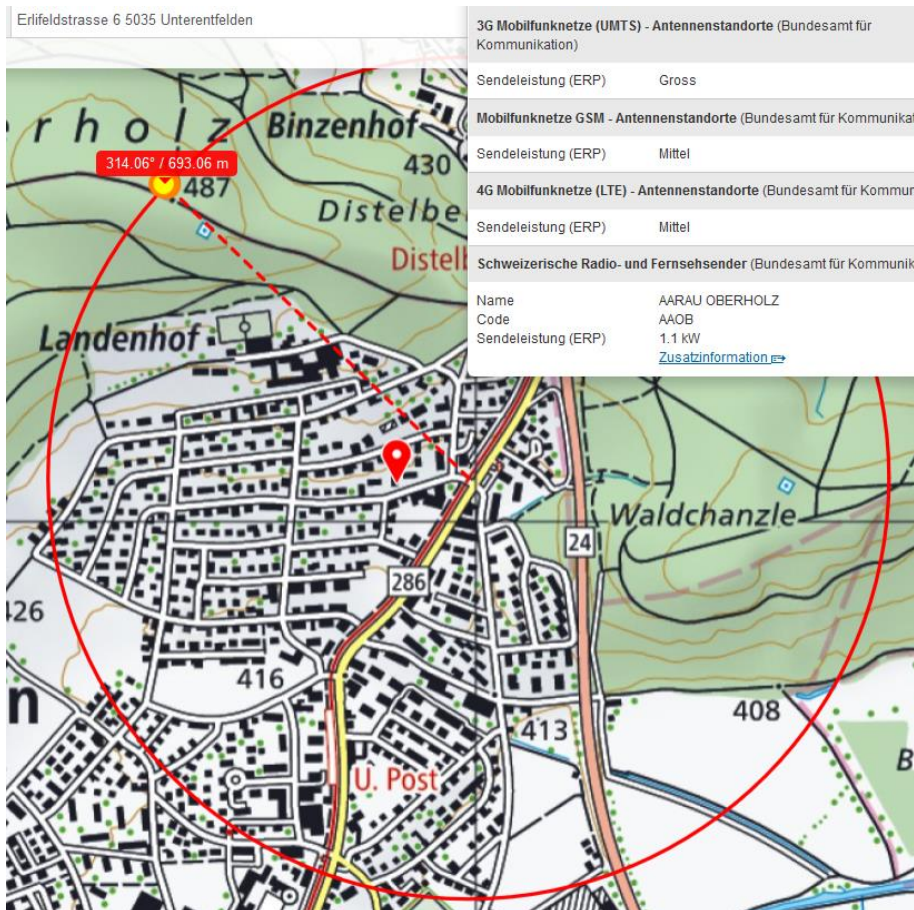
Die Kreuzung ist im Funkschatten des Blocks.



Senderlage nicht sichtbar.



Von der gegenüberliegenden Fahrspur unscharf erkennbar,



Senderlage aufgrund von Siedlungsstruktur und Verkehrswegen: 160°

**Radio 1.1 kw**

# Untertentfelden

47.37°N / 8.05°E 460m ü.NN.  
(4 x 4 km)

2016-04-27 - 2016-05-27  
31 Tage

meteobl

