

41 Baden/A1: Selbstunfall im Bareggunnel

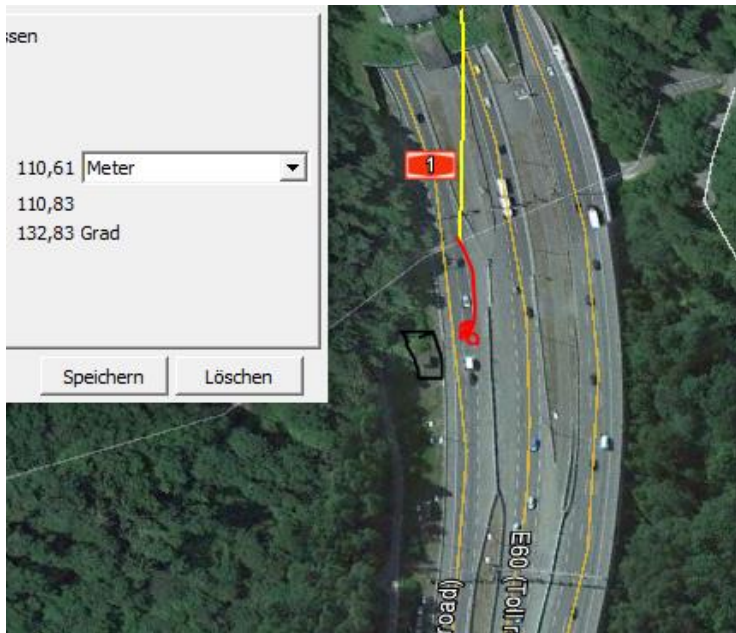
Ein Automobilist verursachte am Samstagmorgen einen Selbstunfall. Sein Auto überschlug sich und kam nach dem Bareggunnel, Fahrbahn Zürich, auf dem Dach liegend zum Stillstand. Der 25-jährige Lenker, der am Steuer eingeschlafen sein dürfte, erlitt mittelschwere Verletzungen.



Am frühen Samstagmorgen, 21. Mai 2016, 05.40 Uhr fuhr ein Kantonspolizist auf der Autobahn A1, Fahrbahn Zürich, kurz nach dem Bareggunnel an einen Selbstunfall. Ein verunfallter Fiat lag auf dem Fahrstreifen in Richtung Ausfahrt Neuenhof auf dem Dach. Der Polizist alarmierte die Rettungskräfte, welche an die Unfallstelle ausrückten. Der Insasse, ein 25-jähriger Italiener war ansprechbar und erlitt mittelschwere Verletzungen. Die Ambulanzbesatzung brachte ihn ins Spital. Die ersten Ermittlungen ergaben, dass der Automobilist am Steuer eingeknickt sein dürfte, worauf er am Ende des Bareggunnels die Kontrolle über sein Auto verlor.

Die Kantonspolizei stellte fest, dass der Unfallfahrer **bereits mit einem Führerausweisenzug belegt war**. Die Staatsanwaltschaft eröffnete eine Untersuchung und ordnete eine Blutentnahme im Spital an.

Fahrzeug mit Steilheck

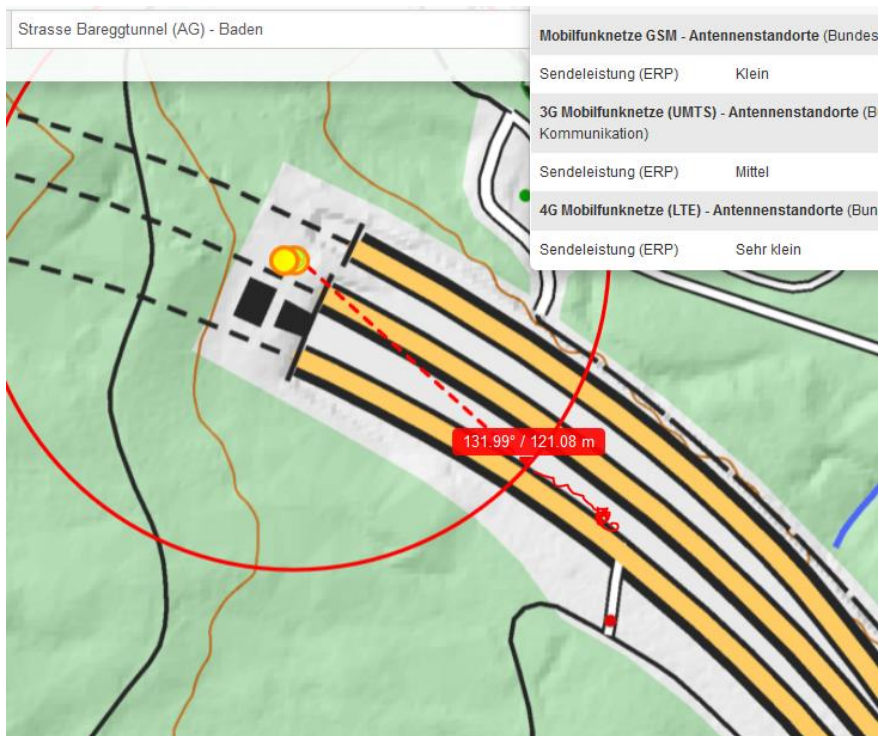


110 m bis Unfallstart.-

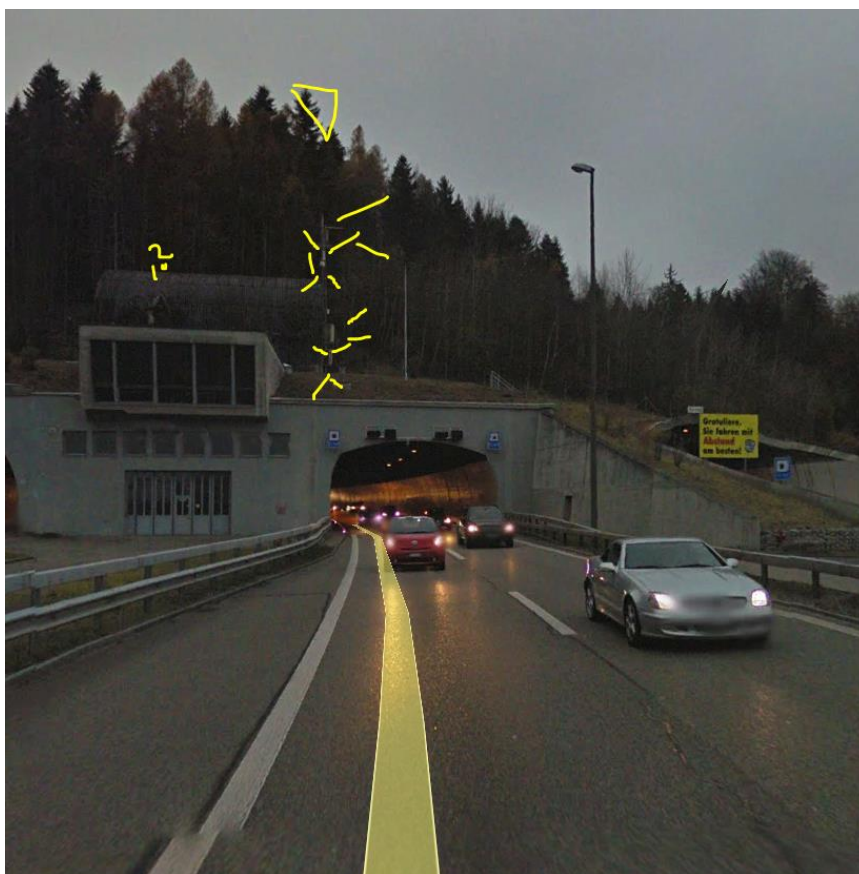
Endlage Technikbaute.

Sender von erhöhter Position, Einfluss via Heckscheibe beim Auslösepunkt senkrecht zum Fahrer möglich, via Seitenscheiben eher unwahrscheinlich (sofort sehr flacher Einstrahlwinkel).

Distanz: eher kürzer.



Seitliche Verschiebung





Dieser Ausgang ist in street-view schlecht dokumentiert, da Dampf auf dem Objektiv. Im Fall 1815 sind am Eingang der Westspur in Baden Sender installiert:



und am Westportal ebenso:



Von innen lassen sich 3 Sender unterscheiden



Die Annahme, dass die beiden Ausgänge mit dem gleichen technischen Niveau ausgestattet sind, ist naheheiligend. Auf der Westseite ist polycom ausserhalb auf einem Mast bei der Ostspur plaziert:



Baden AG
47.47°N / 8.31°E 459m ü.NN.
(4 x 4 km)

2016-05-01 - 2016-05-31
31 Tage

meteoblue

