

# Schindellegi: Selbststurz eines Motorradfahrers

Am Sonntag, 3. Juni 2018, kurz nach elf Uhr, stürzte ein Motorradfahrer auf dem doppelspurigen Strassenstück zwischen Schindellegi und Biberbrugg, in Fahrtrichtung Biberbrugg, im Bereich beim sogenannten "Chaltenbodenrank". Dabei zog sich der 33-jährige Motorradlenker schwere Verletzungen im Beinbereich zu und musste mit der REGA in ein ausserkantonales Spital überflogen werden. Der genaue Unfallhergang ist noch Gegenstand von Abklärungen. Die Strasse musste kurzzeitig komplett gesperrt werden bis eine Umleitung eingerichtet war.

**Kantonspolizei Schwyz**  
Kommunikation

Angefragt nach Koordinate 5.6.18

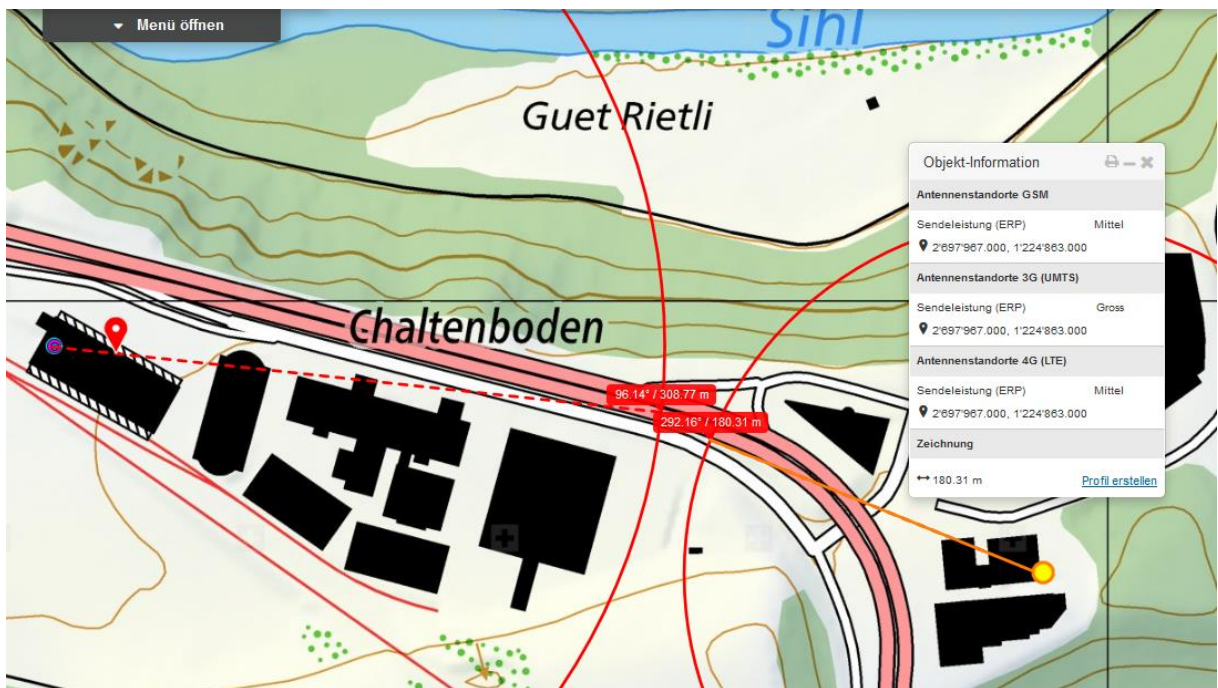
Geschätzter Herr Stettler

Ich verfüge nicht über die genauen Koordinaten. Der Motorradlenker fuhr auf der linken Spur in Richtung Biberbrugg. Dabei kollidierte er unmittelbar bei Kurvenbeginn mit der Mittelleitplanke, was auch die Unfallendlage darstellt.

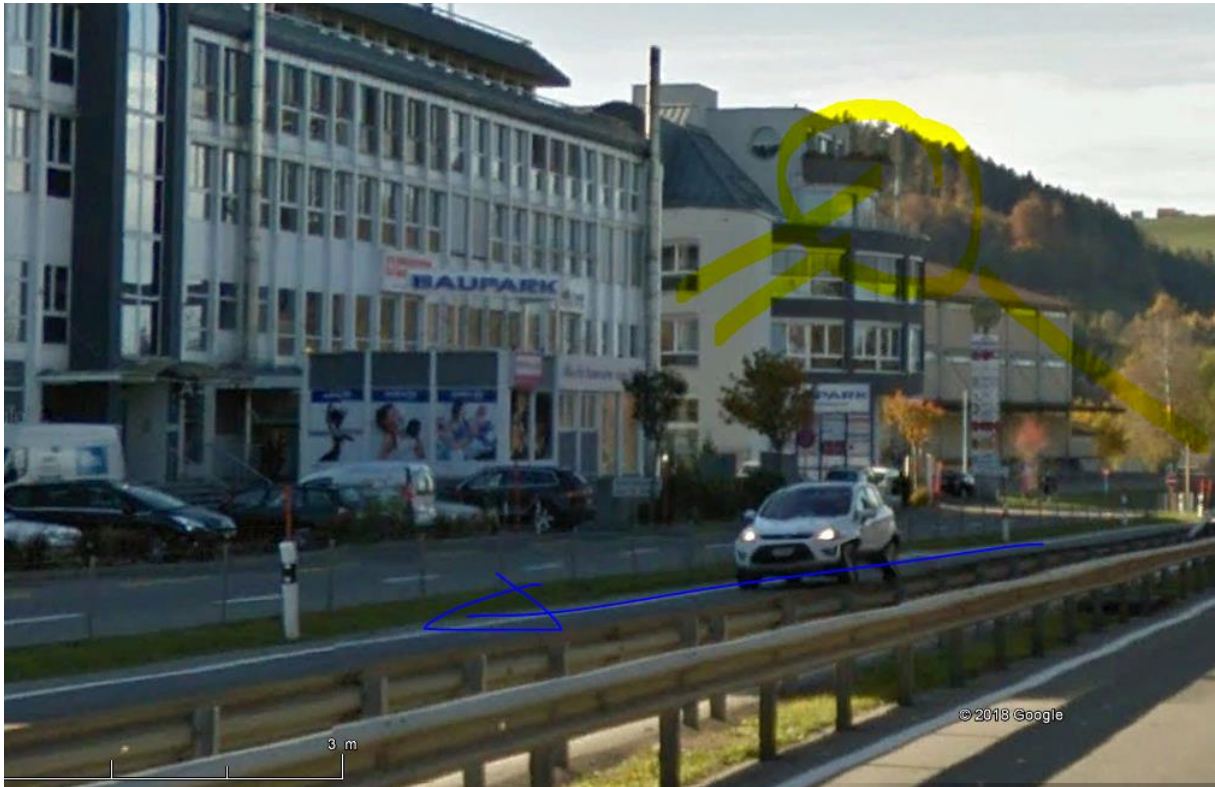
Freundliche Grüsse

David Mynall

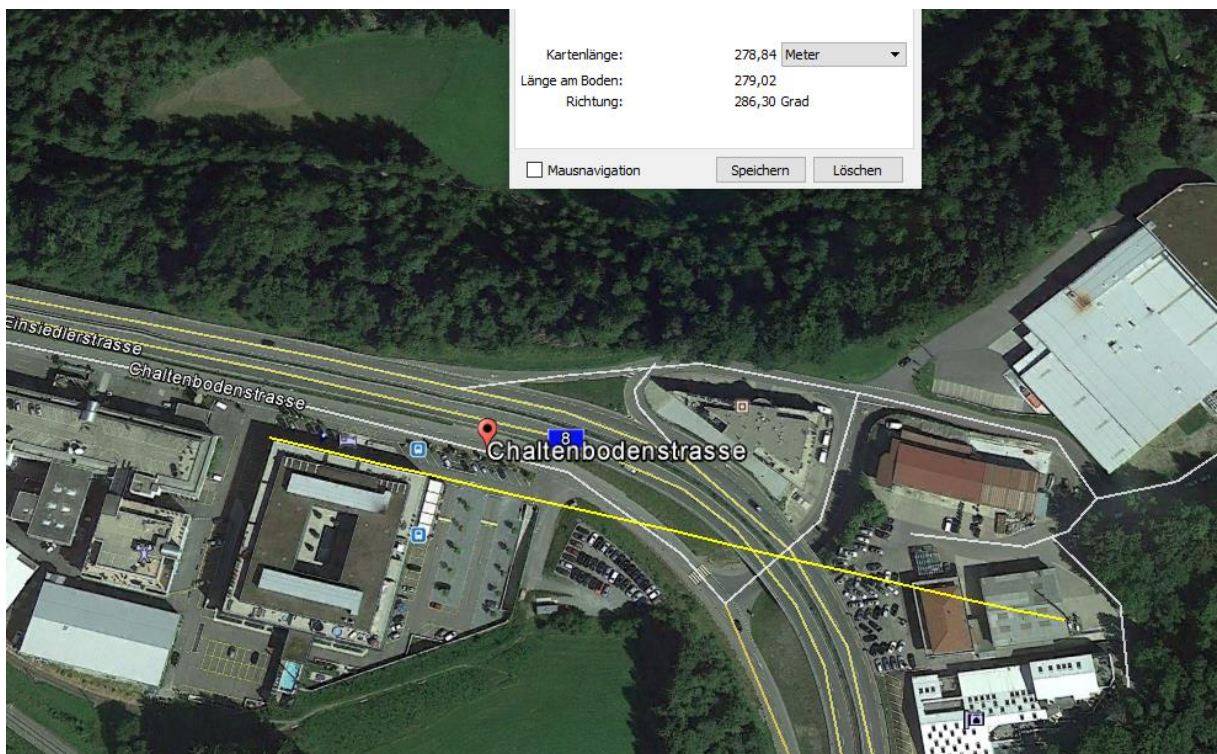




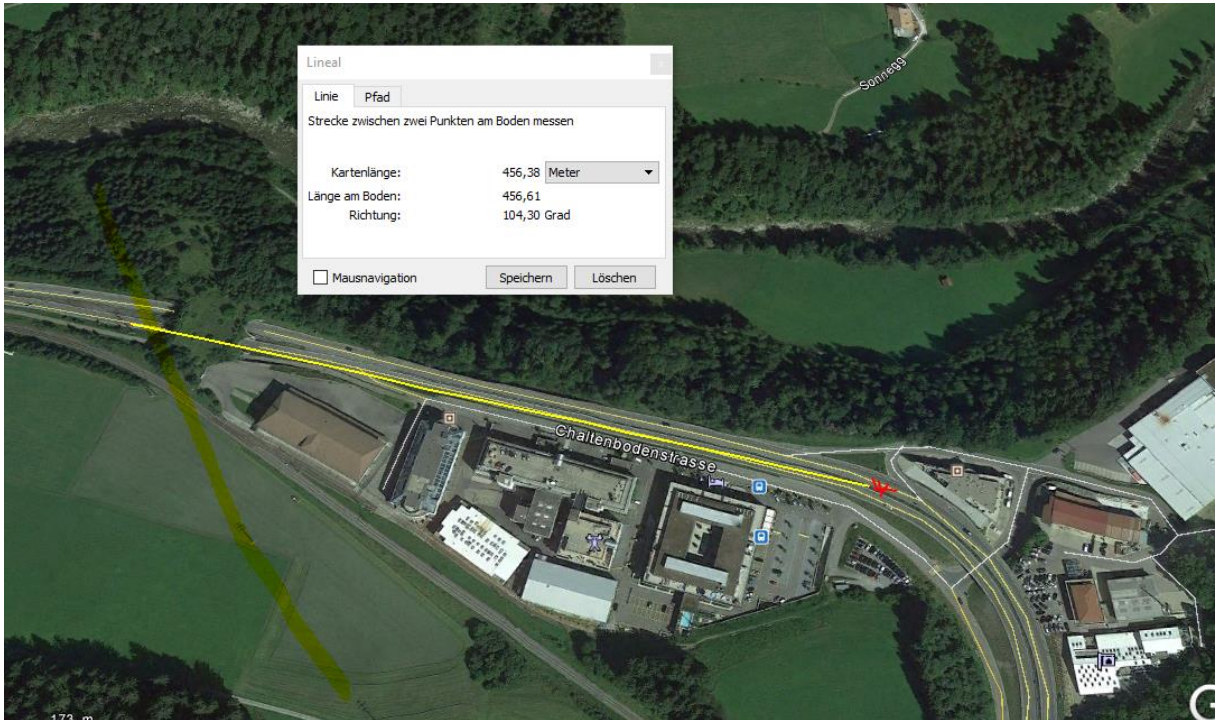
Der erste Sender ist bis vor 100m wirksam:



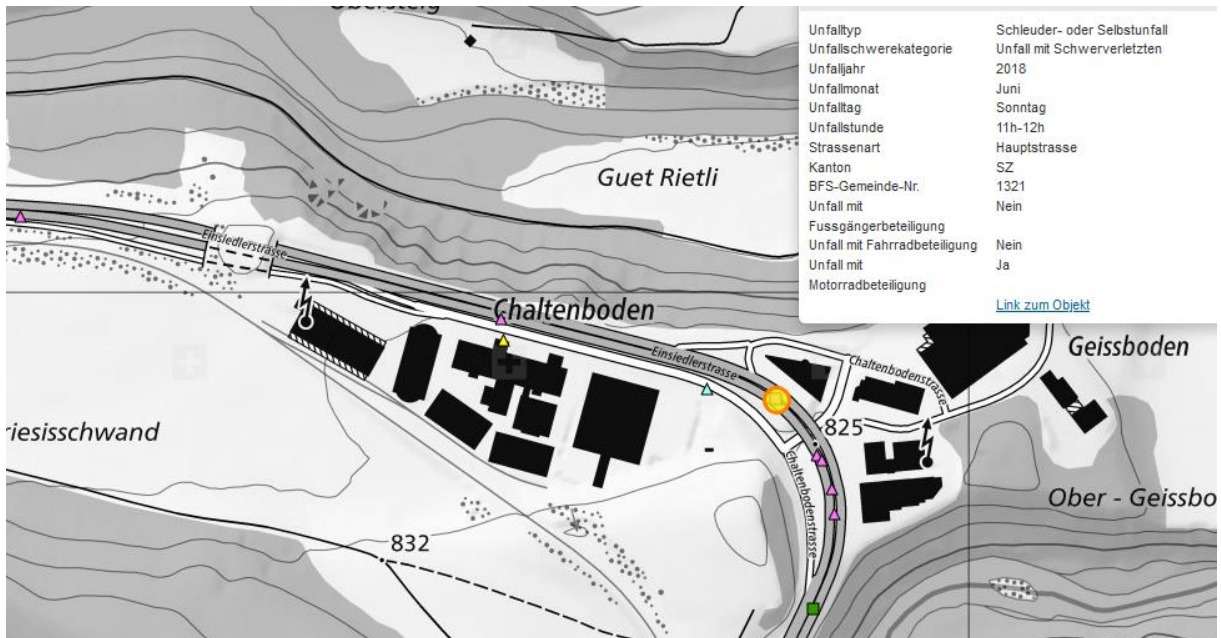
Der Sender in der Kurve trägt vermutlich mit Reflexionen an der ersten langen Geschäftshausfassade (Viele vertikale Abschlüsse in Metall) zu einem stärkeren Auftreffen / Überlagern von Funksignalen bei.



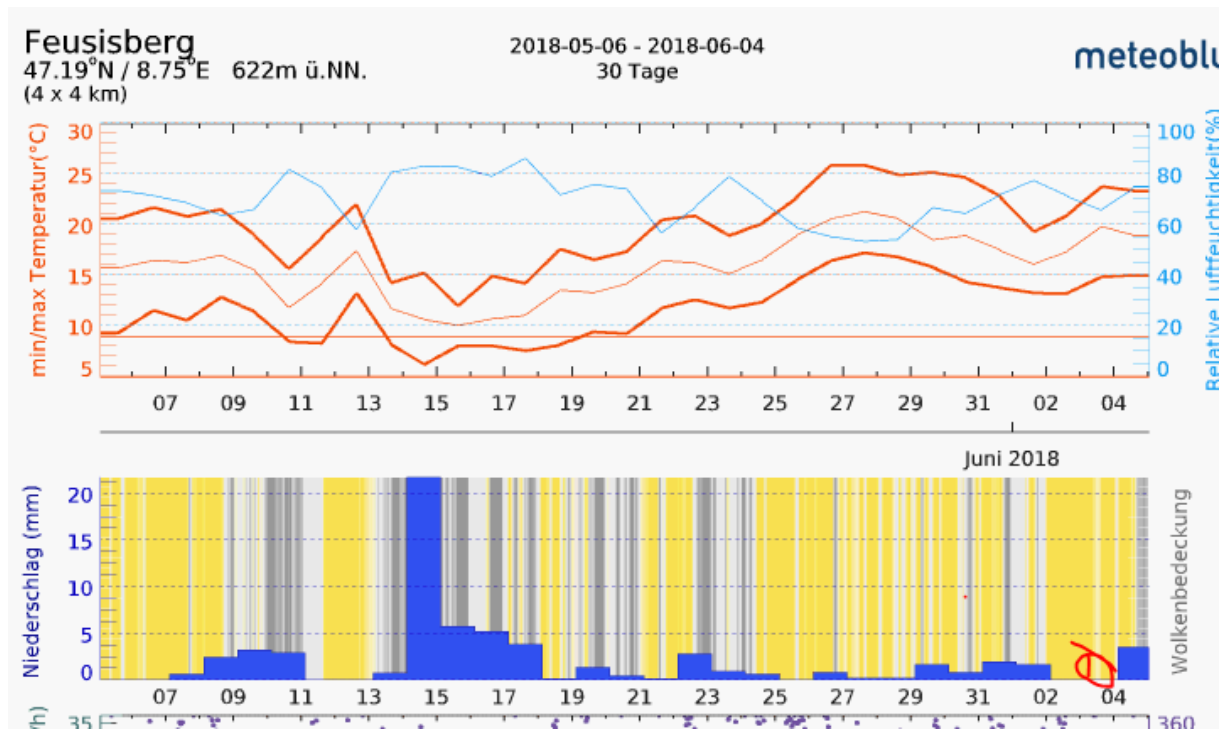
Kurz vor der Grünbrücke quert eine Hochspannungsleitung Ebene 5 die Strasse. Distanz ca. 455m



Die Unfallkarte zeigt ein Jahr später die genaue Kollisions-Endlage



Die meisten dieser Unfälle sind Motorradfahrer-Stürze.



## Zum Verständnis der neurologisch/medizinischen Abläufe bei solchen Unfällen:

Niels Kuster et al. **NFP 57** [http://www.snf.ch/SiteCollectionDocuments/nfp/nfp57/nfp57\\_synthese\\_d.pdf](http://www.snf.ch/SiteCollectionDocuments/nfp/nfp57/nfp57_synthese_d.pdf)  
 Mobilfunk bewirkt Veränderungen der Hirnströme

«Der unklare Unfall in der Verkehrsmedizin» (AGU-Seminar 2015) Dr. Ulfert Grimm Fachbereich  
 Verkehrsmedizin Institut für Rechtsmedizin St.Gallen <http://aqu.ch/1.0/pdf/aqu-seminar15.pdf>

«Wirkungen des Mobil- und Kommunikationsfunks» Eine Schriftenreihe der Kompetenzinitiative zum Schutz von  
 Mensch, Umwelt und Demokratie e.V.

<https://www.diagnose-funk.org/publikationen/dokumente-downloads/kompetenzinitiative-broschuerenreihe>

Wirkungen von Elektromog auf Verkehrsunfälle: <https://www.hansuelistettler.ch/elektrosmog/elektrosmog-im-verkehr/studie>

Zum Thema Herzrhythmus hat Prof. Magda Havas, Trent University, publiziert <https://magdahavas.com/pick-of-the-week-24-microwave-radiation-affects-the-heart/>

Hochspannungsleitungen und Magnetfelder am Boden: <http://people.ee.ethz.ch/~pascal/Hochspann/BBoden.gif>

Hansueli Stettler.Bauökologie.Funkmesstechnik.Lindenstrasse 132.9016 St.Gallen.[www.hansuelistettler.ch](http://www.hansuelistettler.ch).[info@hansuelistettler.ch](mailto:info@hansuelistettler.ch)