

Diepoldsau: Bei Auffahrkollision verletzt

Am Donnerstagabend (28.06.2018), kurz vor 20 Uhr, ist es auf der Tramstrasse zu einer Auffahrkollision von zwei Autos gekommen. Eine 48-jährige FahrerIn musste mit eher leichten Verletzungen durch die Rettung ins Spital gebracht werden. Ein Auto wurde total beschädigt.

Eine 48-jährige Frau fuhr mit dem Auto auf der Tramstrasse, von Hohenems kommend, in Richtung Autobahnanschlusswerk. Sie beabsichtige auf Höhe der Moosstrasse links abzubiegen und hielt ihr Auto an. Eine 30-Jährige fuhr mit ihrem Auto in die gleiche Richtung. Aufgrund eines plötzlich auftretenden gesundheitlichen Problems bemerkte sie das stehende Auto nicht. Durch die Kollision wurde das Auto der 48-Jährigen nach vorne geschoben, wo es frontal gegen einen Metallzaun prallte.

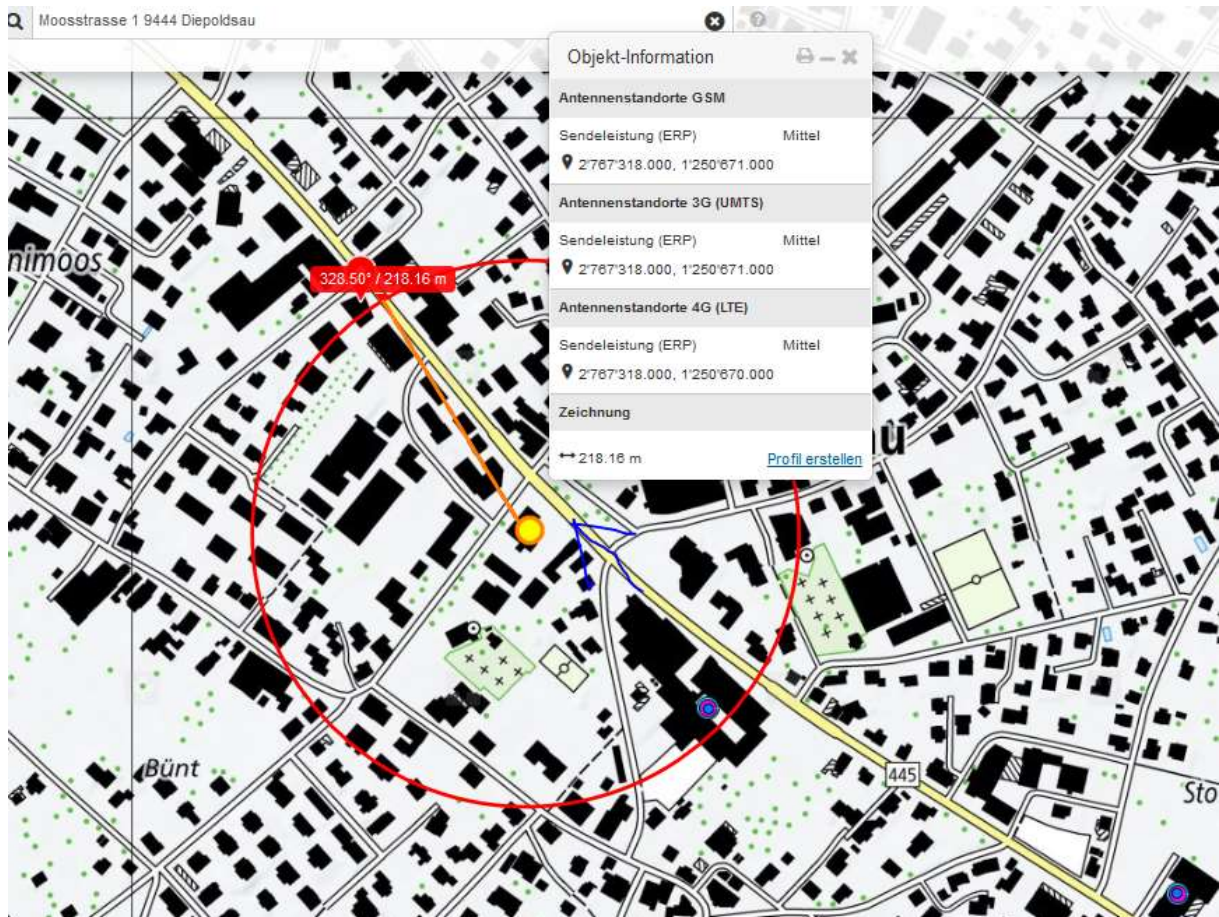




Grosse Wucht, ungebremst, da leichter Fiat 500 bis zum Motor deformiert, ca. 50m katapultiert; Verursacherin rechts mit Licht.



Problem tritt somit tendenziell eher früher auf als auf den letzten 20 m....



Sender 1 hat starken downtilt und eine Senderichtung SR quer zur Strasse
SE 2



SE 3 durch Gebäudelücke wieder wirksam:



Und ein 4. Sender ganz am Dorfeingang

Moosstrasse 1 9444 Diepoldsau

