

07.01.2016

Wengi BE - Zwei Personen nach Kollision verletzt - Zeugenaufruf

Autor/Quelle: Kapo BE

Am Donnerstagnachmittag ist es bei Wengi zu einer Kollision zwischen zwei Autos gekommen. Ein Mann wurde dabei schwer verletzt und musste mit der Ambulanz ins Spital gebracht werden. Die Lenkerin des zweiten Fahrzeugs wurde leicht verletzt. Die Kantonspolizei Bern sucht Zeugen.

Wengi BE -
Zwei
Personen
nach
Kollision
verletzt -
Zeugenaufruf

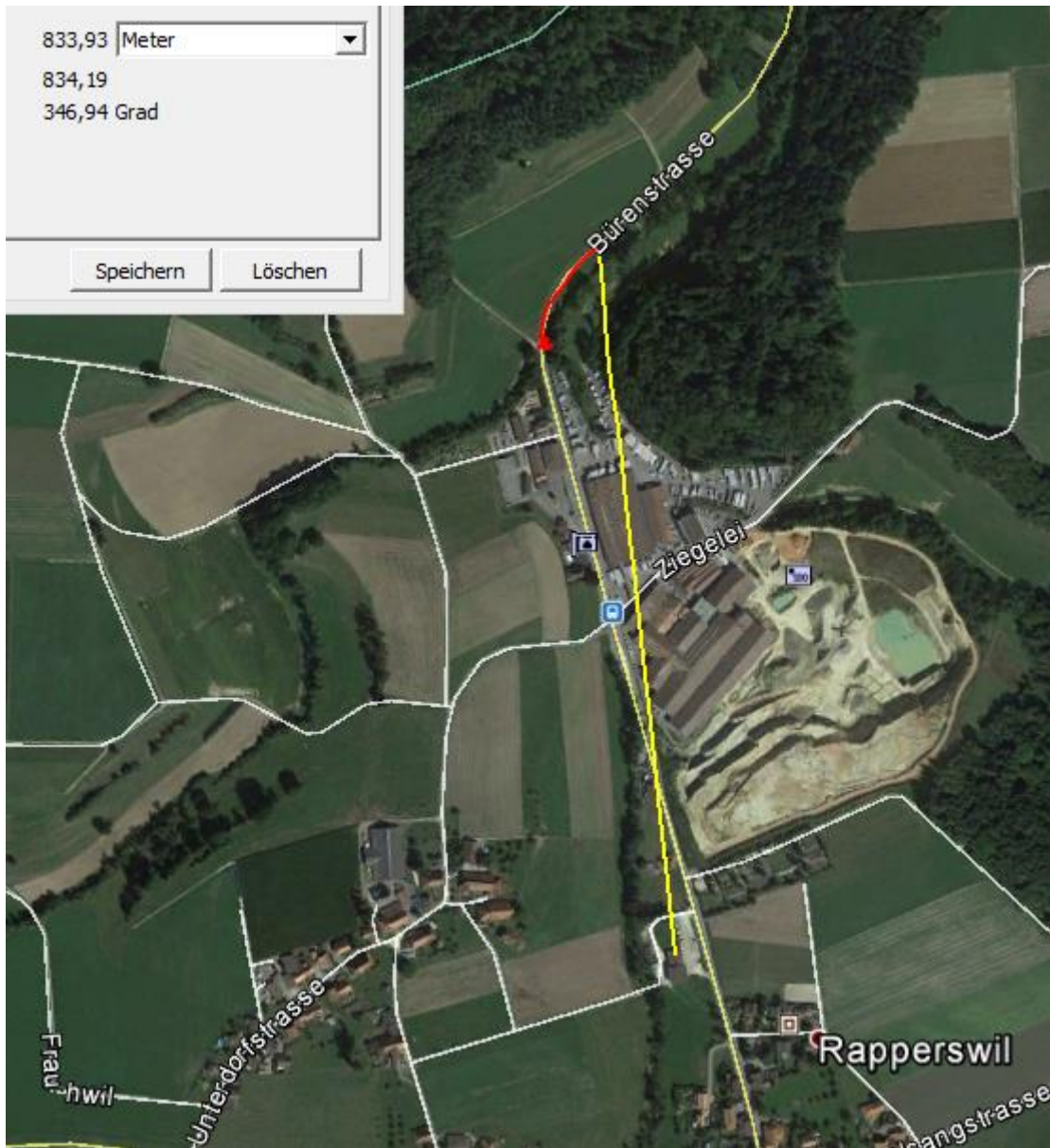
Die Meldung zu einem Unfall zwischen Wengi und Rapperswil ging bei der Kantonspolizei Bern am Donnerstag, 7. Januar 2016, kurz nach 1300 Uhr, ein. Gemäss ersten Erkenntnissen war ein Autolenker auf der Bürenstrasse von Wengi her in Richtung Rapperswil unterwegs. Im Bereich des Waldeingangs geriet das Auto aus noch zu klärenden Gründen auf die Gegenfahrbahn und kollidierte seitlich frontal mit einem entgegenkommenden Auto.

Der 77-jährige Autolenker wurde beim Unfall schwer verletzt. Er wurde durch Ersthelfer aus dem Unfallfahrzeug geborgen und bis zum Eintreffen der Rettungskräfte betreut. Anschliessend brachte eine Ambulanz den Mann ins Spital. Die 35-jährige Lenkerin des entgegenkommenden Autos wurde bei der Kollision leicht verletzt. Sie begab sich selbständig in ärztliche Behandlung. Im Einsatz stand die Kantonspolizei Bern sowie ein Ambulanzteam. Der Verkehr auf dem betroffenen Strassenabschnitt wurde während den Unfallarbeiten wechselseitig geführt.

Zur Klärung des Unfallhergangs sucht die Kantonspolizei Bern Zeugen. Insbesondere der Lenker oder die Lenkerin eines Autos, welches zur gleichen Zeit auf der Bürenstrasse von Wengi in Richtung Rapperswil unterwegs war, wird gebeten, sich unter der Telefonnummer +41 32 324 85 31 zu melden.

Bernstrasse 37 3251 Wengi b. Büren

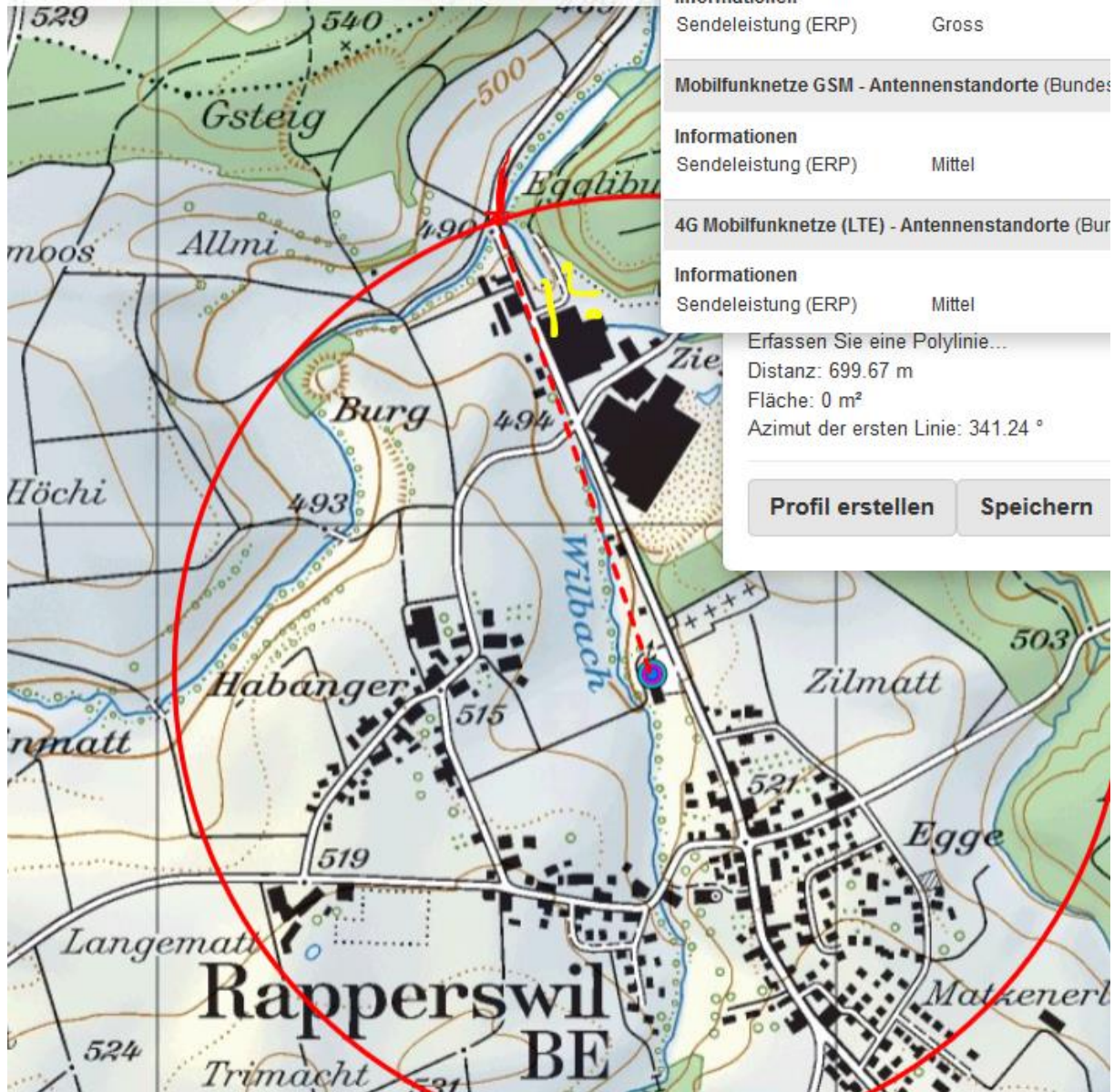




Tel Auskunft von Kapo Biel, 8.1.16 11.40 i dr geihe Kurve vor dr Ziegelei, grad bimWaldigang.



Rapperswil (BE)



3G Mobilfunknetze (UMTS) - Antennenstandorte (E

Informationen

Sendeleistung (ERP) Gross

Mobilfunknetze GSM - Antennenstandorte (Bundes

Informationen

Sendeleistung (ERP) Mittel

4G Mobilfunknetze (LTE) - Antennenstandorte (Bur

Informationen

Sendeleistung (ERP) Mittel

Erfassen Sie eine Polylinie...

Distanz: 699.67 m

Fläche: 0 m²

Azimet der ersten Linie: 341.24 °

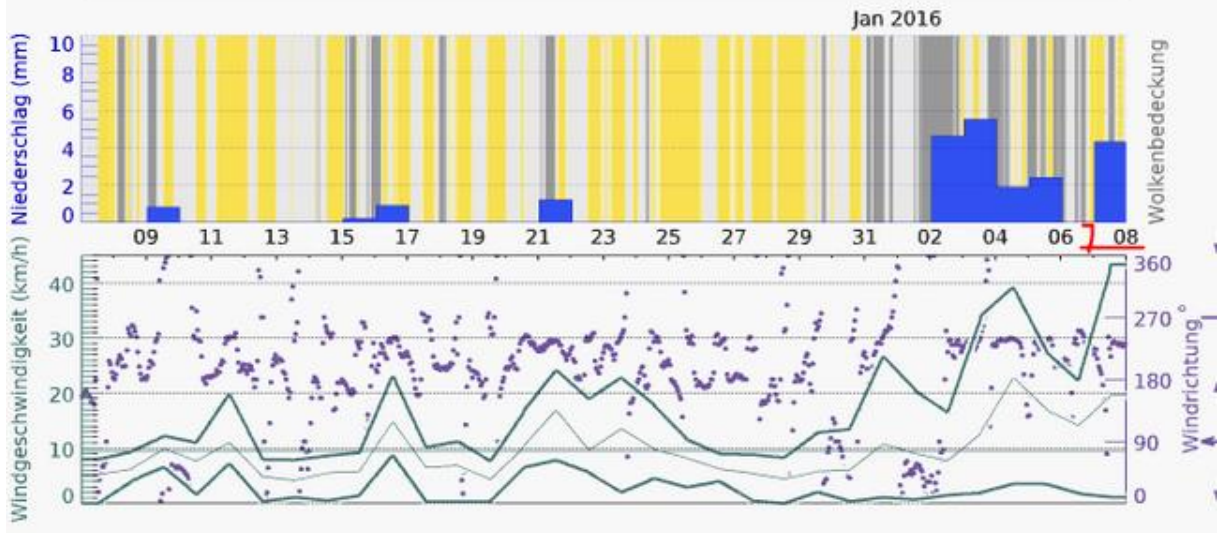
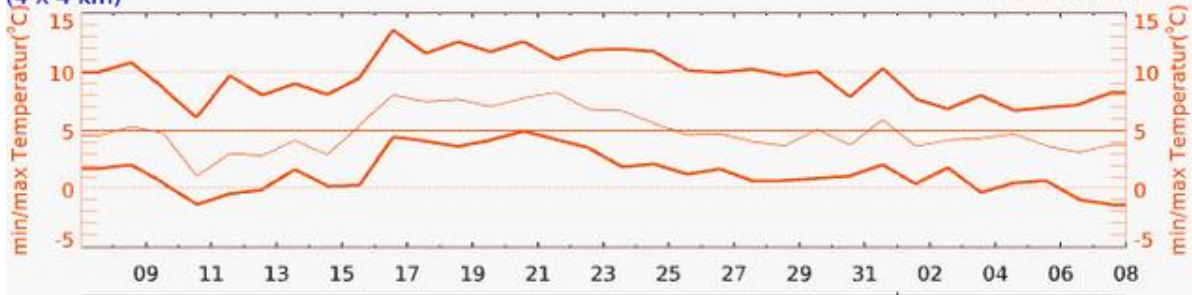
Profil erstellen

Speichern

Wengi
47.08°N / 7.40°E 511m ü.NN.
(4 x 4 km)

2015-12-08 - 2016-01-07
31 Tage

meteoblue®
www.meteoblue.com



Kamin