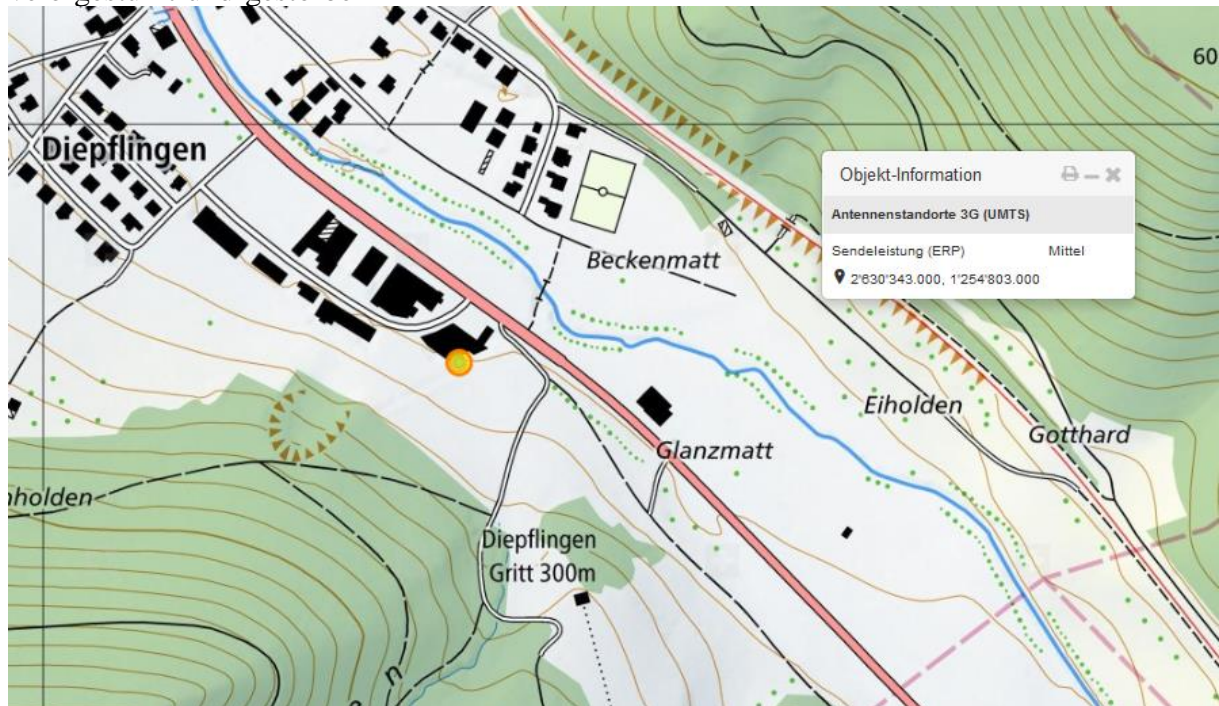


# 442 - Diepflingen: Vom Velo gestürzt und gestorben

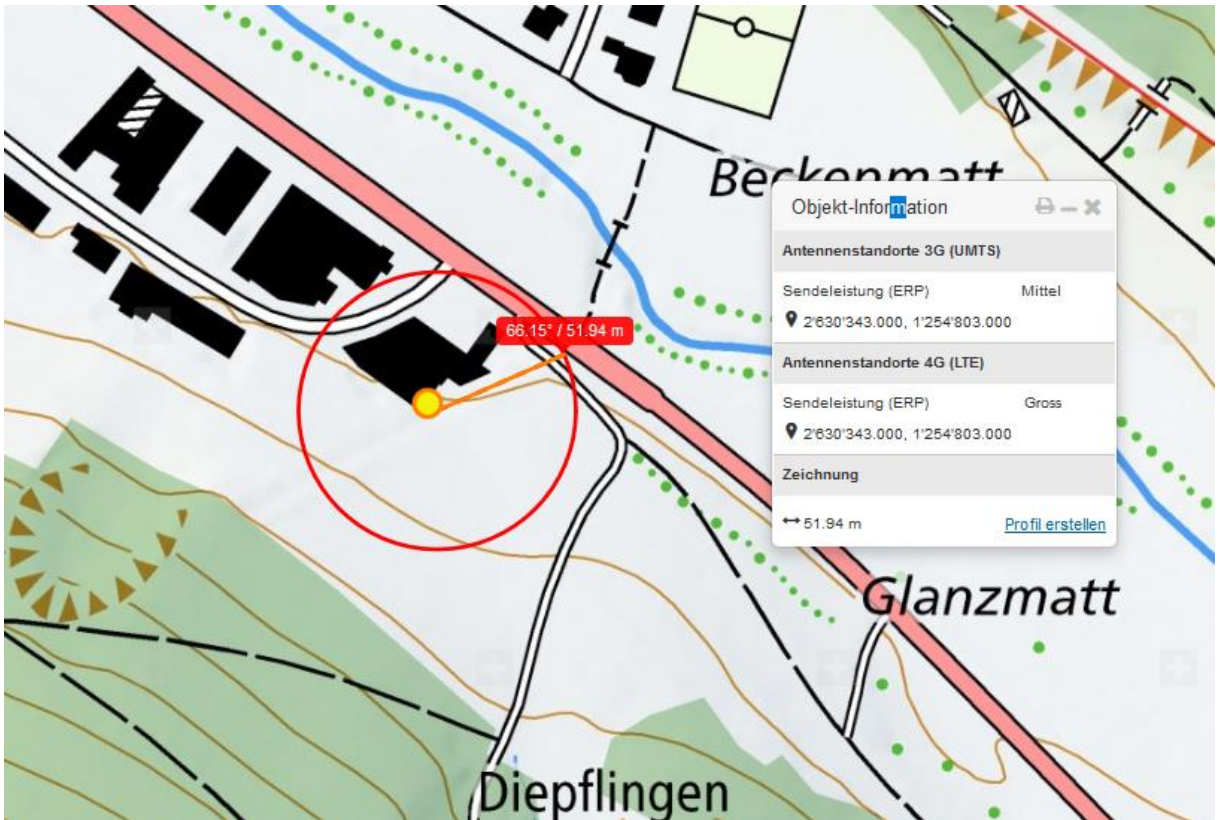
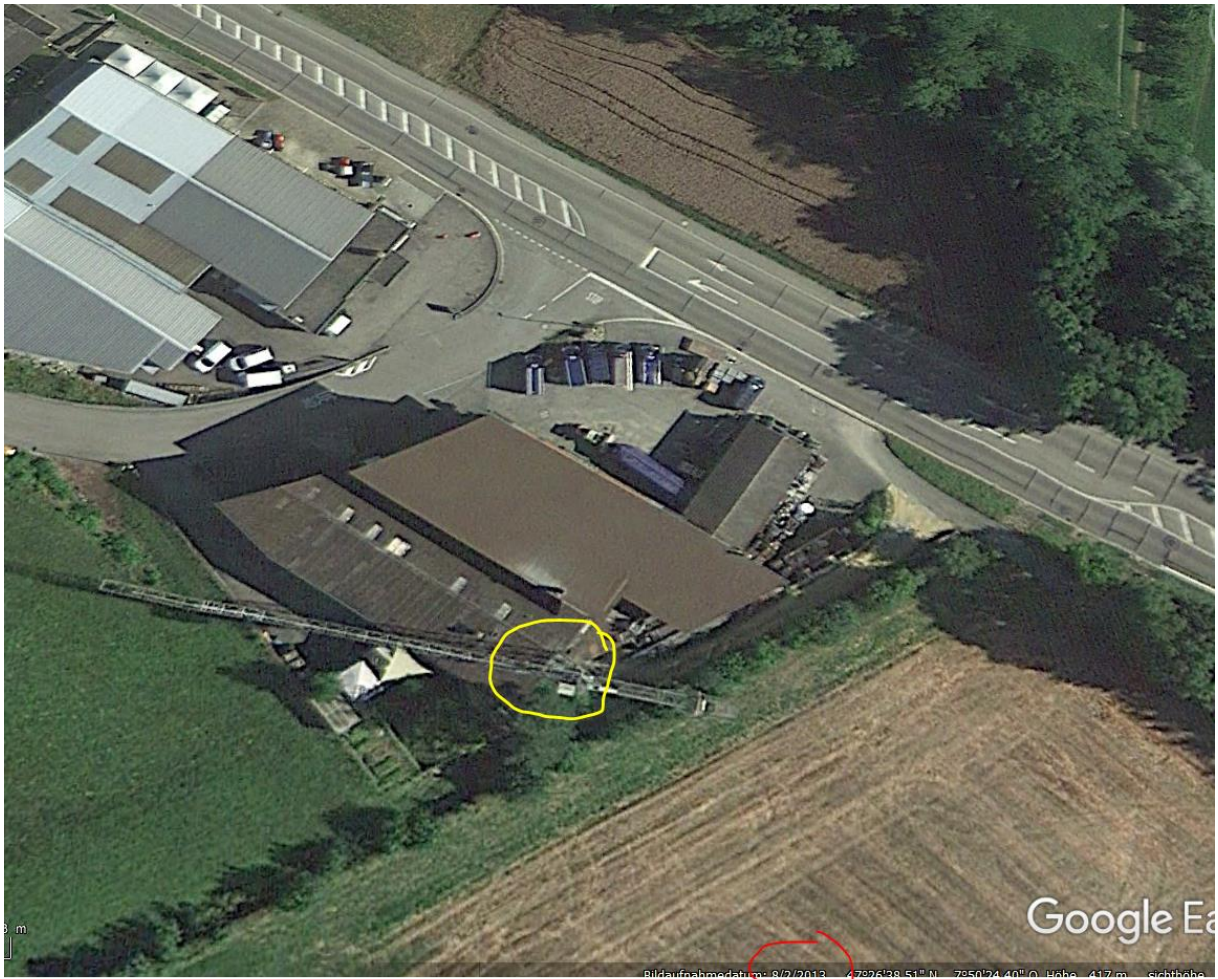
Am Montag Vormittag, 23. Juni 2008, kurz nach 09.45 Uhr, kam auf der Hauptstrasse zwischen Diepflingen BL und Rümelingen BL ein 58-jähriger Velofahrer zu Fall - eine Drittperson hatte dies der Polizei Basel-Landschaft gemeldet. Gemäss den bisherigen Erkenntnissen der Polizei Basel-Landschaft stürzte der Mann **ausgangs Diepflingen** ohne Fremdeinwirkung, möglicherweise auf Grund eines medizinischen Problems. Der Mann verstarb noch an Ort und Stelle, eine Reanimierung durch die Sanität Liestal sowie die Schweizerische Rettungsflugwacht (Rega) blieb erfolglos.

Für die Dauer der Bergungsarbeiten blieb die Hauptstrasse vorübergehend gesperrt und es kam zu vereinzelt Verkehrsbehinderungen.

<https://www.baselland.ch/politik-und-behörden/direktionen/sicherheitsdirektion/polizei/polizeimeldungen/442-diepflingen-vom-velo-gestürzt-und-gestorben>



2018 Der Kran ist seit Urzeiten dort, aber kein Sender erkennbar mit street-view, auf keiner der verschiedenen Bildergenerationen.





Der Bestand dieser Antenne im 2008 muss noch via Gemeinde / Bauamt abgeklärt werden: Anfrage am 10.8.18.

Da der Standort auf allen Google-Earth Bildern aber gleich aussieht, muss davon ausgegangen werden, dass er im Bereich des Krans steht, eventuell ist es ein Drehkranz-Kran mit fixem Sockel und den daran montierten Sendern.

### **Gemeindeverwaltung**

Sommerauweg 11  
4442 Diepflingen

Tel. 061 975 96 96

[gemeinde@diepflingen.ch](mailto:gemeinde@diepflingen.ch)

Die Gemeinde teilte mit, dass der Sender 2008 noch nicht in Betrieb gewesen sei.

Der Bestand der Transportfirma ist eher gesichert, aufgrund der Situation im 7.2009 ist deutlich, dass die Firma länger dort existiert. Transportfirmen haben häufig bewilligungsfreie Kleinsender (Betriebsfunk)

# Diepflingen

47.44°N / 7.84°E 525m ü.NN.  
(12 x 12 km)

2008-06-01 - 2008-06-30  
30 Tage

meteobl

