

## **399 – Liestal: Spektakulärer Selbstunfall fordert eine Verletzte**

**Am Montag, 2. Juni 2008, um 16.20 Uhr, ereignete sich auf dem Benzburweg in Liestal BL ein spektakulärer Selbstunfall, bei welchem vier Autos beschädigt wurden und eine Frau leichte Verletzungen erlitt.**

Eine 79-jährige Automobilistin fuhr mit ihrem Personenwagen **rückwärts von einem Parkplatz der Liegenschaft Benzburweg 9**. Dabei streifte sie das daneben abgestellte Fahrzeug. Offensichtlich erschrak die Frau dadurch und **rollte** mit ihrem Personenwagen ungebremst gegen einen Gartenzaun. Aus noch nicht restlos geklärten Gründen, trat sie danach voll auf das Gaspedal, worauf sie vorwärts direkt mit einem davor auf dem Parkplatz abgestellten Personenwagen kollidierte.

Dadurch wurde dieser Wagen zirka fünf Meter nach vorne geschoben.

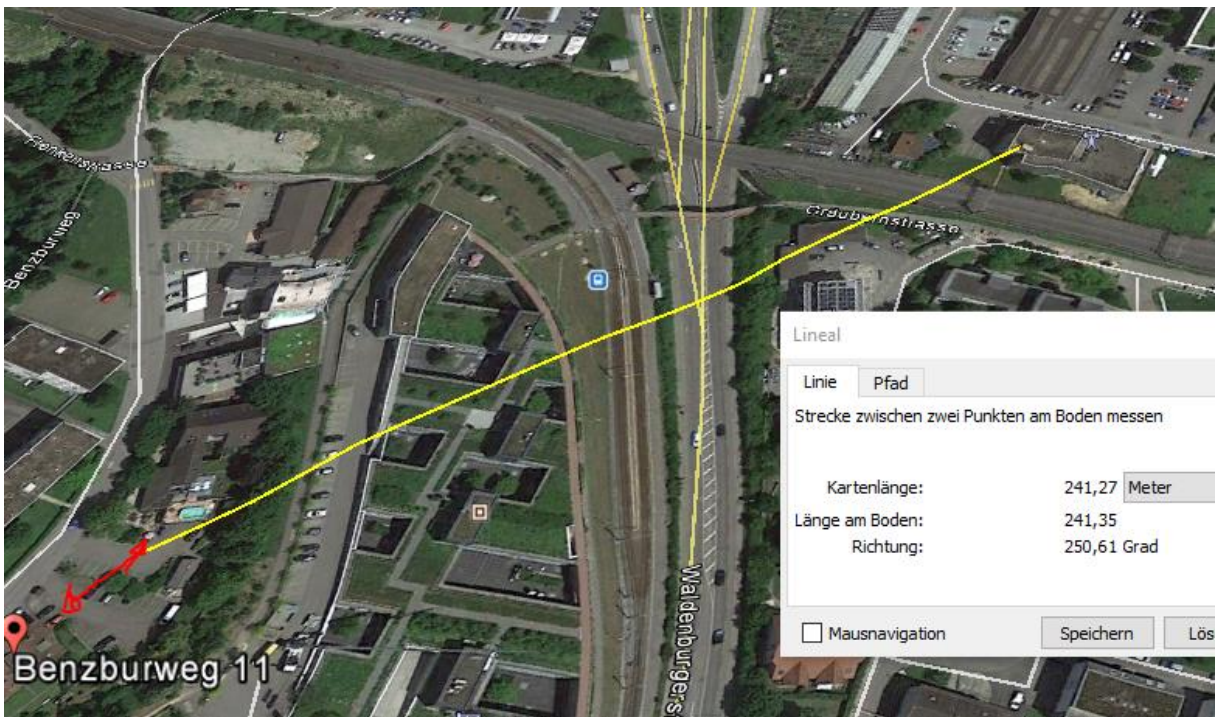
**Im Anschluss fuhr die Unfallverursacherin mit voller Fahrt quer über den Parkplatz der Liegenschaft Benzburweg 11 und kollidiert dort mit einem weiteren parkierten Personenwagen.**

Durch den heftigen Aufprall wurde dieses Fahrzeug ebenfalls mehrere Meter zurückgestossen und die daneben stehende 56-jährige Lenkerin durch die offenstehenden Fahrertüre umgestossen. Sie wurde leicht im Gesicht und am Knie verletzt und konnte durch die Sanität vor Ort behandelt werden.

Die 79-jährige Unfallverursacherin machte einen technischen Defekt für den Unfall geltend. Die genaue Unfallursache ist jedoch Gegenstand der laufenden Ermittlungen. Das Statthalteramt Liestal eröffnete ein Verfahren. Der Führerausweis wurde der Lenkerin an Ort und Stelle abgenommen. Allfällige Zeugen des Unfalls werden gebeten, sich mit der Alarmzentrale Liestal in Verbindung zu setzen, Telefon 061 926 35 35.

<https://www.baselland.ch/politik-und-behorden/direktionen/sicherheitsdirektion/polizei/polizeimeldungen/399-2013-liestal-spektakularer-selbstunfall>

These. Zaun auf Seite Kleintierpraxis, somit ursprüngliche Richtung Frontseite nach Süden. In der Regel parkiert man frontal ein, somit eines der Felder der hier bei google stehenden silbernen Fahrzeuge:



Dieser Sender hat einen Einfluss von vorne. Sommer, möglicherweise offene Scheibe links



Dieser Sender ist nachweislich **vor Oktober 2009** in Betrieb:

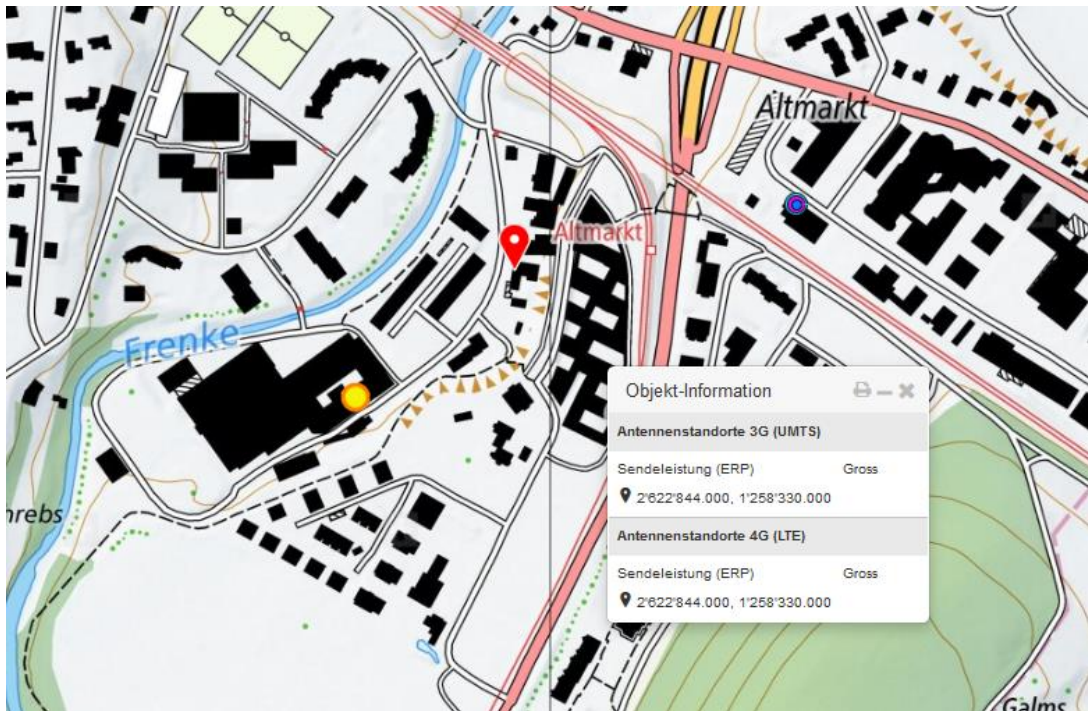


Gebäude-Ecken

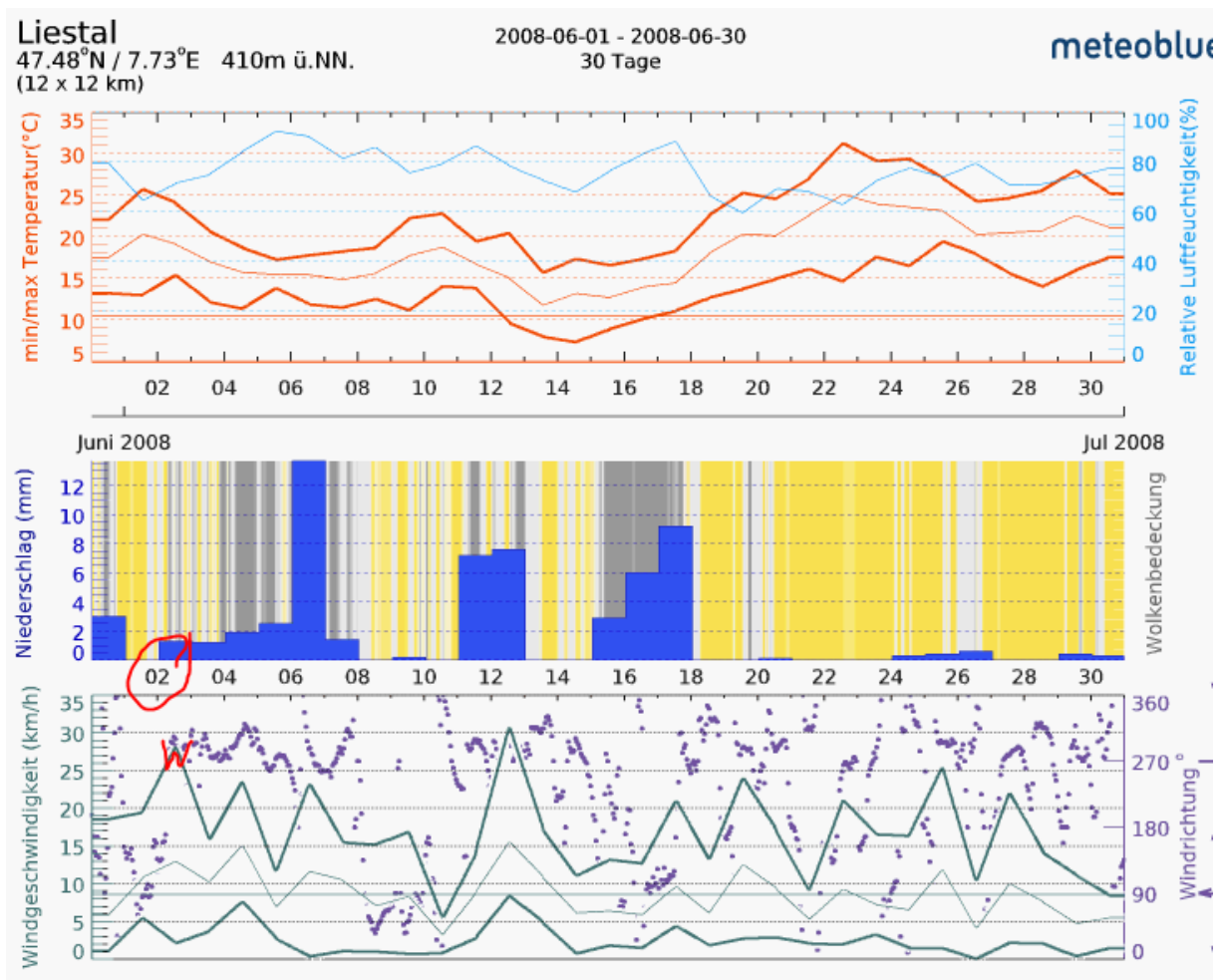
Schattenwurf an

Doppelstandort, mit mehr oder weniger gleichen Richtungen; ca. 30% höhere Leistung am Ort des Auftreffens





Dieser Sender ist nicht zu lokalisieren auf google, darum auch nicht rückzuverfolgen.



Tagesgangwetter, morgen Südwinde, drehend auf Westwind, mit Regenphasen aus Westen