

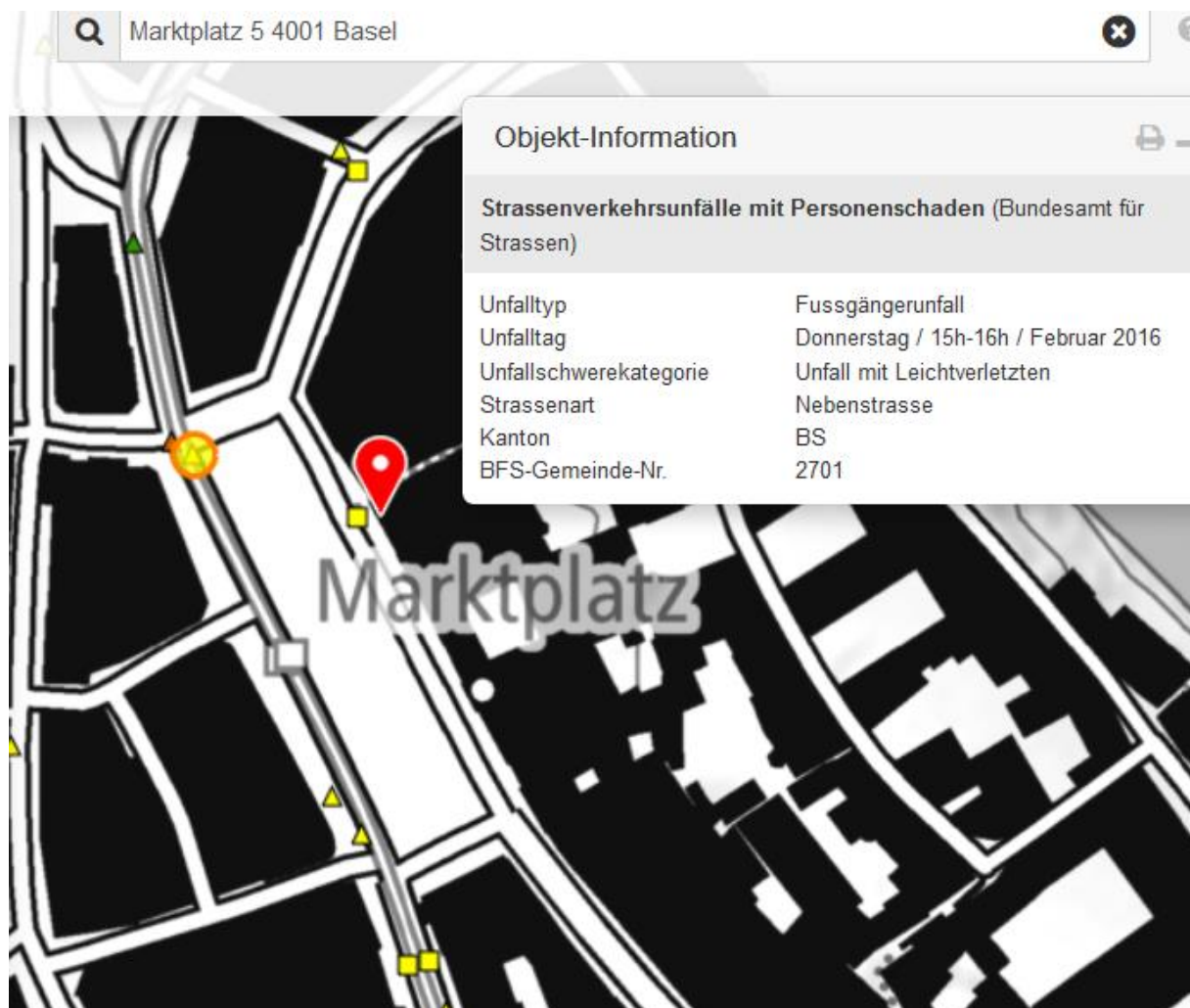
8.02.2016

## Basel-Stadt BS - Frau von Tram erfasst

**Autor/Quelle:** Justiz- und Sicherheitsdepartement des Kantons Basel-Stadt

**Eine Fussgängerin ist am Donnerstagnachmittag beim Marktplatz aus noch ungeklärten Gründen vor ein Tram gelaufen und dabei gestürzt. Passantinnen und Passanten zogen die ansprechbare 64-Jährige unter dem Tram hervor; sie konnte sich auf eine Bank in der Nähe setzen. Die Sanität der Rettung Basel-Stadt brachte die Frau zur Abklärung ins Spital.**

Der Unfall, dessen Hergang die Verkehrspolizei nun untersucht, passierte kurz nach 15 Uhr. Das involvierte Tram der Linie 11 war in Fahrtrichtung Mittlere Rheinbrücke unterwegs. Wegen des Unfalls war die Strecke für knapp zwanzig Minuten unterbrochen.



Nach dem Unfall war die Frau ansprechbar und konnte sich auf eine Sitzbank setzen. Ihre Verletzungen werden noch abgeklärt, ebenso der Hergang des Unfalls. Die Innerstadt-Tramstrecke

war für rund 20 Minuten unterbrochen.



Marktplatz 5 4001 Basel

Objekt-Information

Zeichnung

↔ 56.94 m

Mobilfunknetze GSM - Antennenstandorte

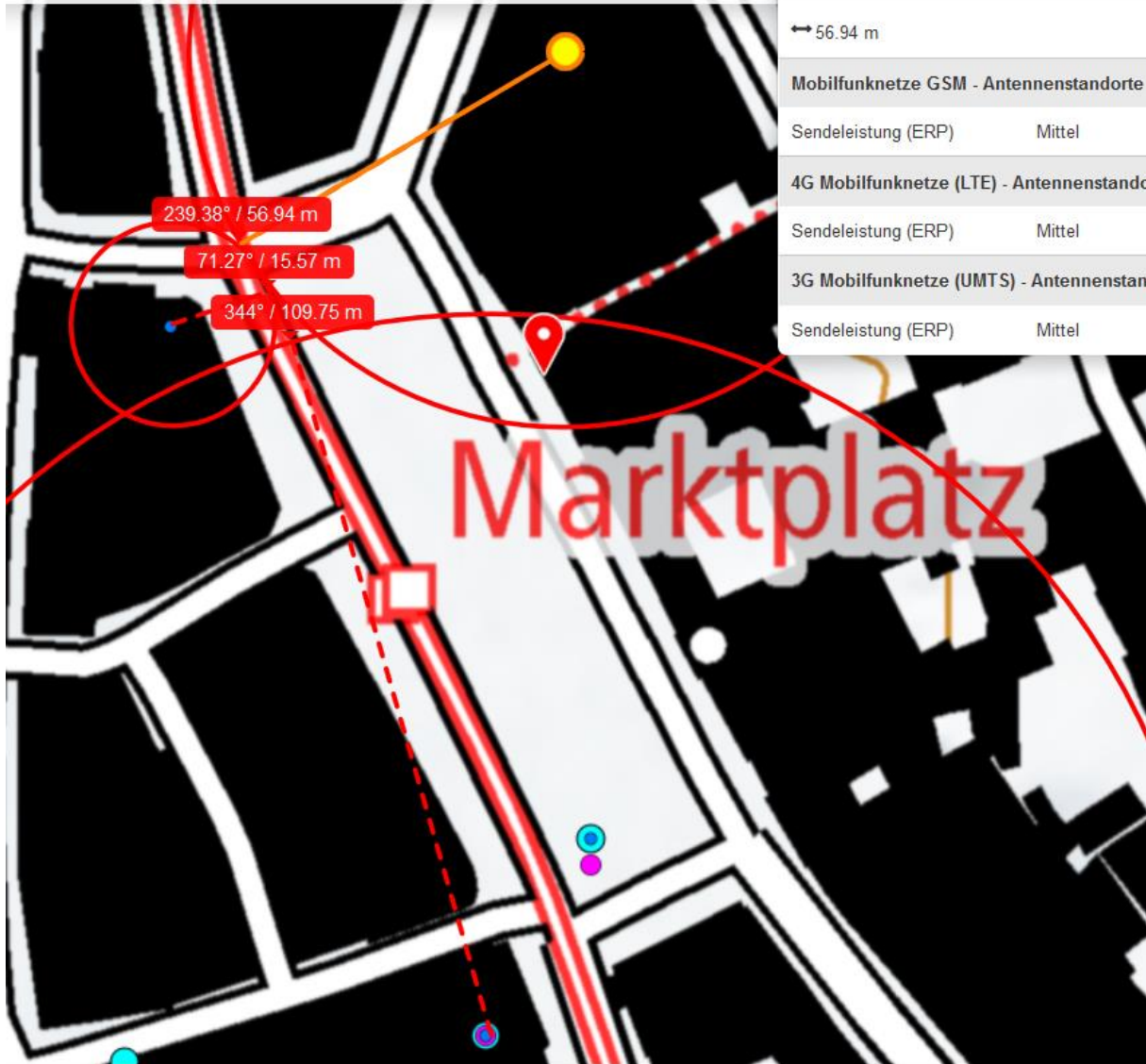
Sendeleistung (ERP) Mittel

4G Mobilfunknetze (LTE) - Antennenstandorte

Sendeleistung (ERP) Mittel

3G Mobilfunknetze (UMTS) - Antennenstandorte

Sendeleistung (ERP) Mittel





Basel  
47.56°N / 7.57°E 284m ü.NN.  
(4 x 4 km)

2016-02-01 - 2016-02-29  
29 Tage

meteoblue

