

# Unfall sorgt für Verkehrschaos im Weinland

19. Oktober 2018

Autor

Schaffhauser Nachrichten

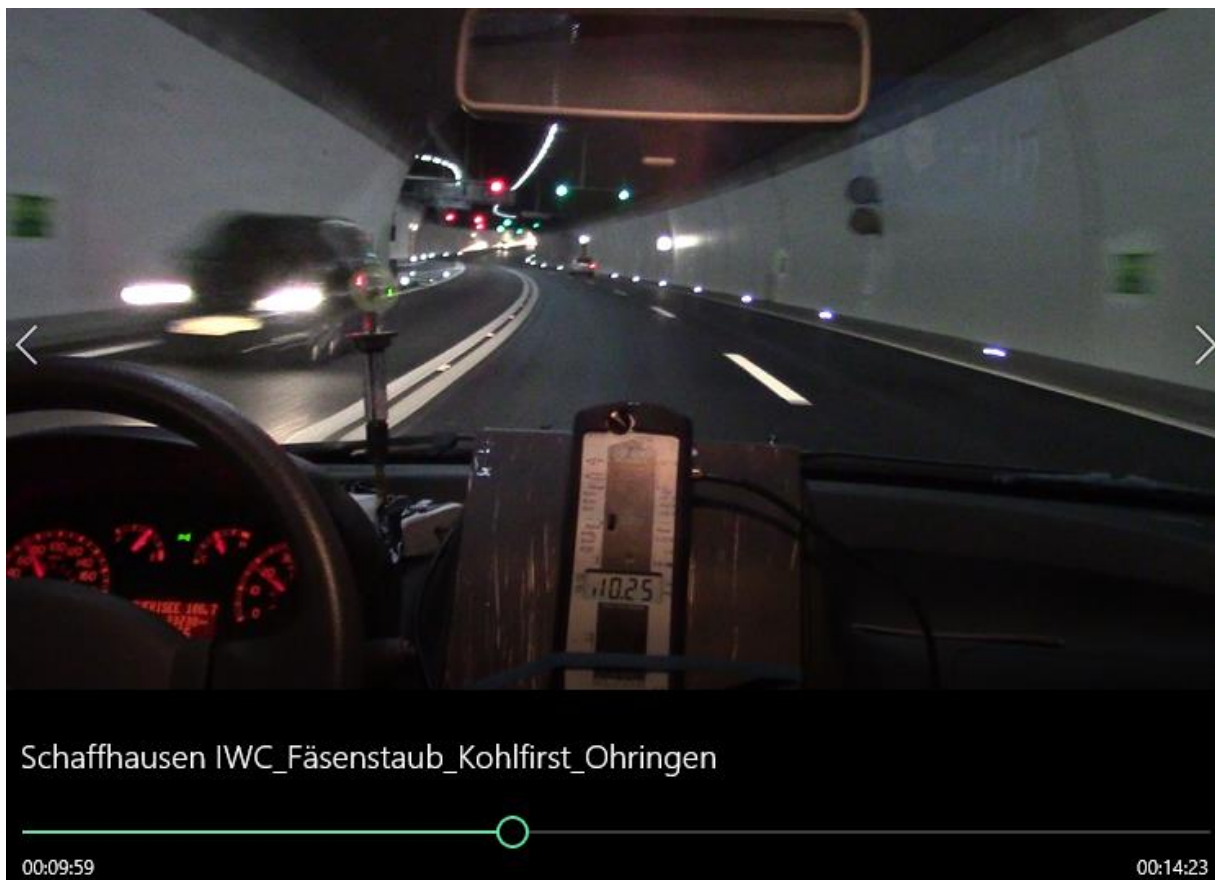
<https://www.shn.ch/region/weinland/2018-10-19/unfall-sorgt-fuer-verkehrschaos-im-weinland>

Aufgrund eines Unfalls war die Schaffhauser Stadttangente mit Fäsenstaub- und Cholfirsttunnel am frühen Freitagnachmittag gesperrt. Das sorgt vor allem im Weinland für grosses Verkehrschaos.

In einer Zeitung, die mittlerweile nicht mehr verfügbar ist, waren Bilder einer «Nische 2», einer Türe 19 oder 18 und einer Kollision eines kleineren Fahrzeugs in die Ecke der Nische mit der Türe rechts zu sehen.

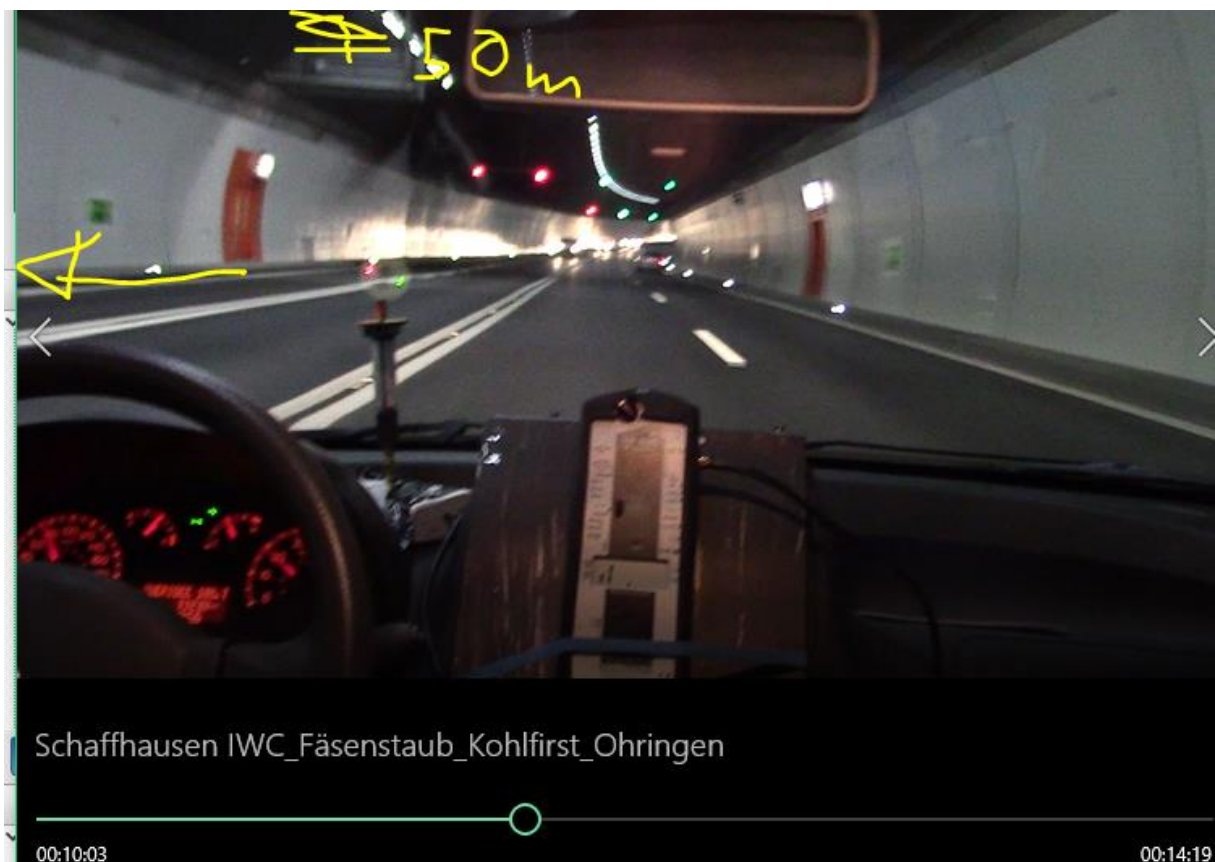
Rekonstruierte damals, dass es sich um die Tunnelmitte handeln müsste.

Der Artikel ist bei einem update untergegangen. Die Schaffhauser Polizei hat dazu keine Mitteilung verfasst.

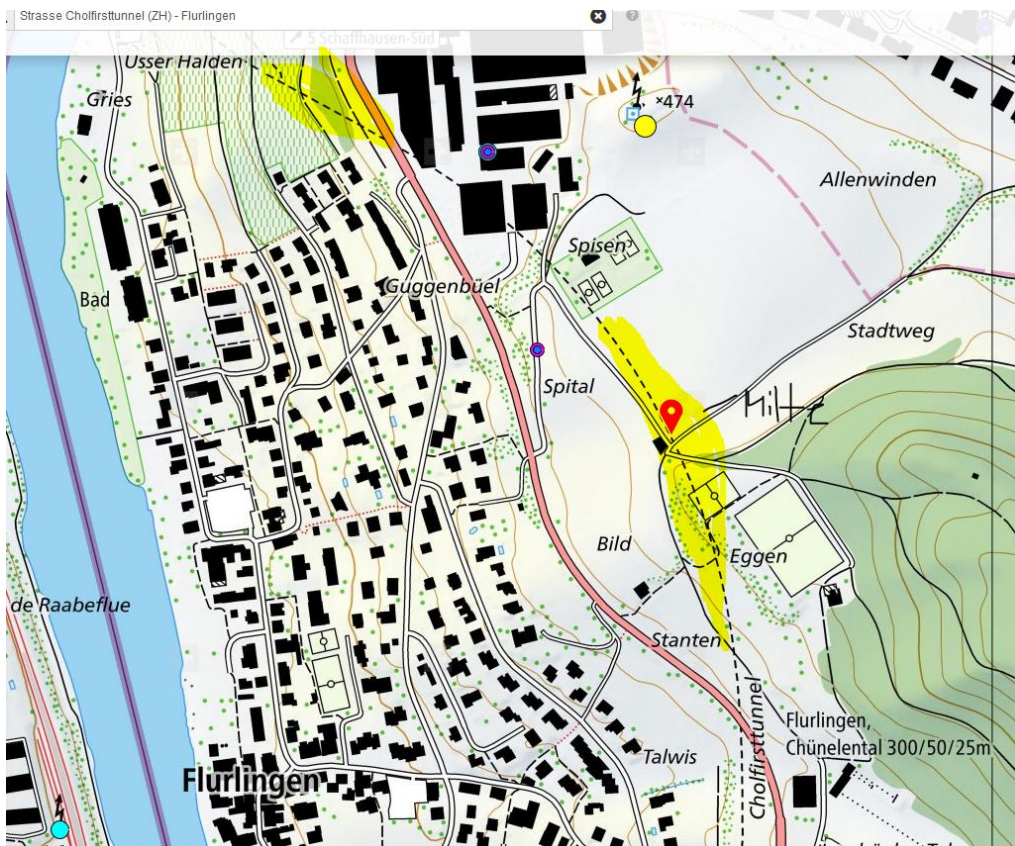




Bei der Verzweigung in FR Nord nach rechts muss ein Sender sein, da hier die Belastung stark ansteigt: (auf diesem Bild etwa 50m zurück, die Anzeige ist ca. 0.75 Sek verzögert)



Nachher sinken die Werte wieder auf die Hälfte, um zu Beginn der folgenden Kurve wieder anzusteigen für eine Zeit von ca. 12 Sek, dann wiederum tiefer bis zur Sicht des letzten Geraden vor dem Tunneleingang, wo sie wieder ansteigen.

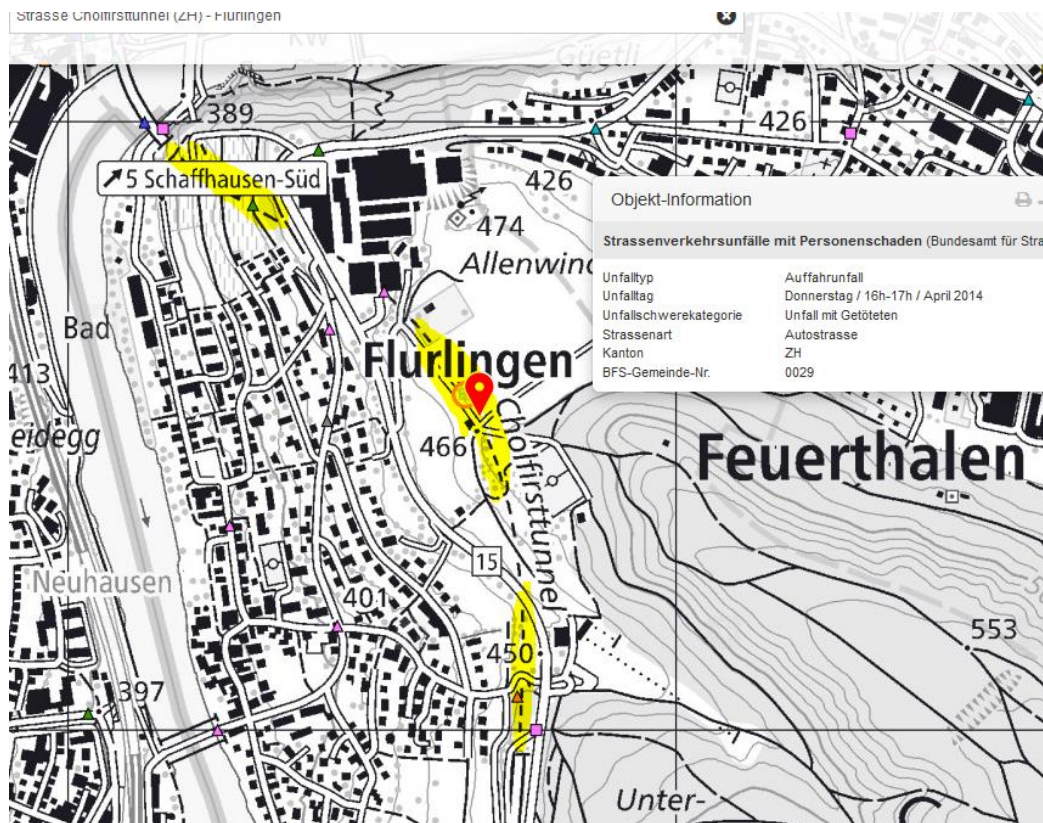


Daraus ist zu

schliessen, dass bei den Abzweigepunkten und in der Tunnelmitte eine Senderposition ist. Beim Tunnelende Süd der Sender deklariert.



Die Unfallkarte - mit der darüber gelegten Funkleistung über 200uW/m2 - sieht so aus



Die - gemeldeten - Unfälle sind deutlich im gelben Bereich.

[http://www.shpol.ch/News.80.0.html?&tx\\_ttnews%5Btt\\_news%5D=2999&cHash=90c4918268a5094f99436ceb7d52feb4](http://www.shpol.ch/News.80.0.html?&tx_ttnews%5Btt_news%5D=2999&cHash=90c4918268a5094f99436ceb7d52feb4)

Dieser Auffahrunfall vom 3.4.2014 (2953\_Cholfirst\_03.04.2014) hat sich ca. 300m weiter südlich ereignet.