

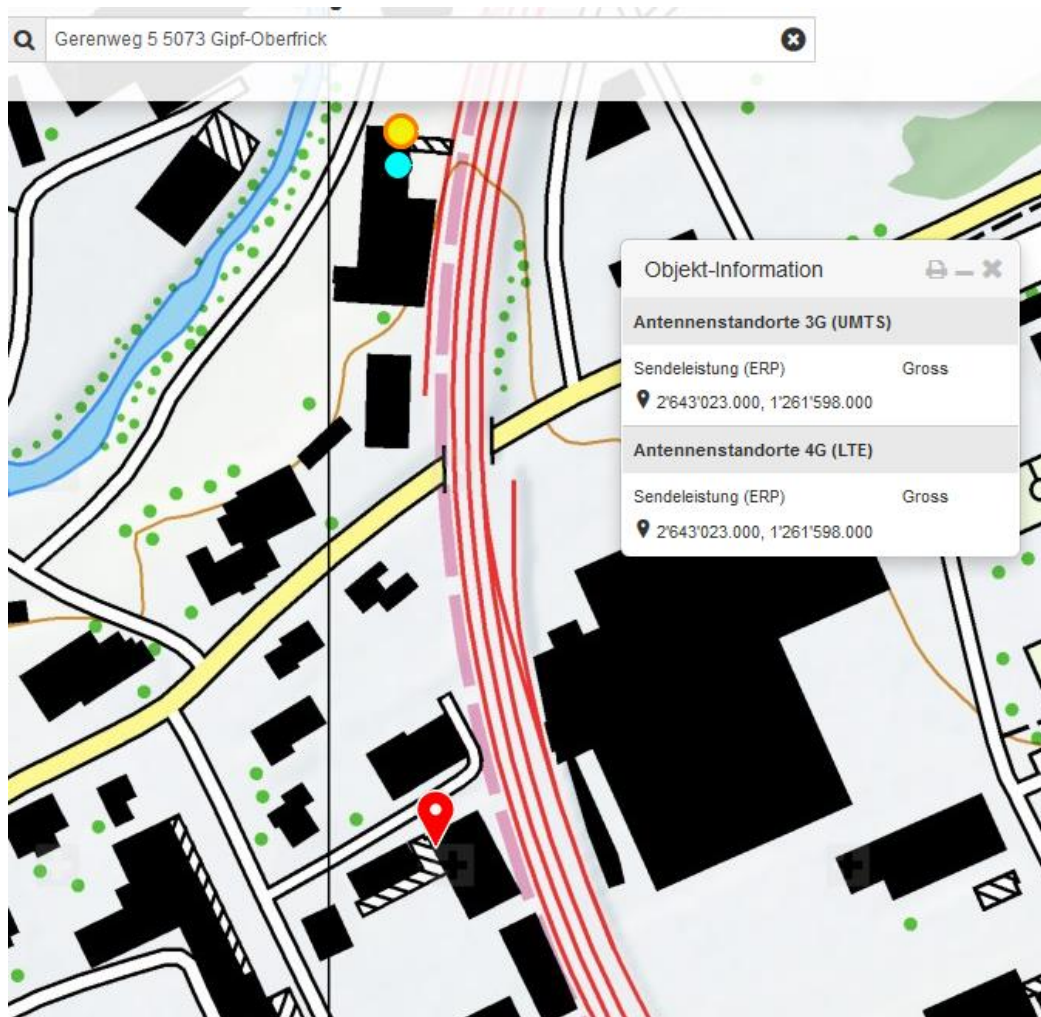
# Gipf-Oberfrick: Fahrradfahrerin prallt in stehenden Lastwagen

Eine Fahrradfahrerin kollidierte gestern mit dem Heck eines stehenden Lastwagens und verletzte sich dabei schwer. Ein Rettungshelikopter brachte sie ins Spital.

Am Dienstag, 30. Oktober 2018, um 12.45 Uhr, fuhr eine 39-jährige Fahrradfahrerin auf dem Gerenweg in Gipf-Oberfrick. Dabei prallte sie ins Heck eines Lastwagens, welcher am Gerenweg stand. Die Fahrradfahrerin stürzte und verletzte sich schwer. Ein Rettungshelikopter brachte sie ins Spital.

Noch ist unklar, weshalb genau die 39-Jährige mit dem Lastwagen kollidierte. Die Kantonspolizei klärt die Unfallumstände ab. Die Staatsanwaltschaft Rheinfelden- Laufenburg hat hierzu eine Untersuchung eröffnet.

[https://www.ag.ch/de/weiteres/aktuelles/medienportal/medienmitteilung\\_kapo/medienmitteilungen\\_kapo/medienmitteilungen\\_kapo\\_details\\_110085.jsp](https://www.ag.ch/de/weiteres/aktuelles/medienportal/medienmitteilung_kapo/medienmitteilungen_kapo/medienmitteilungen_kapo_details_110085.jsp)



Von der  
Zuliefersituation her stand der LKW auf der Westseite etwa hier



wo man

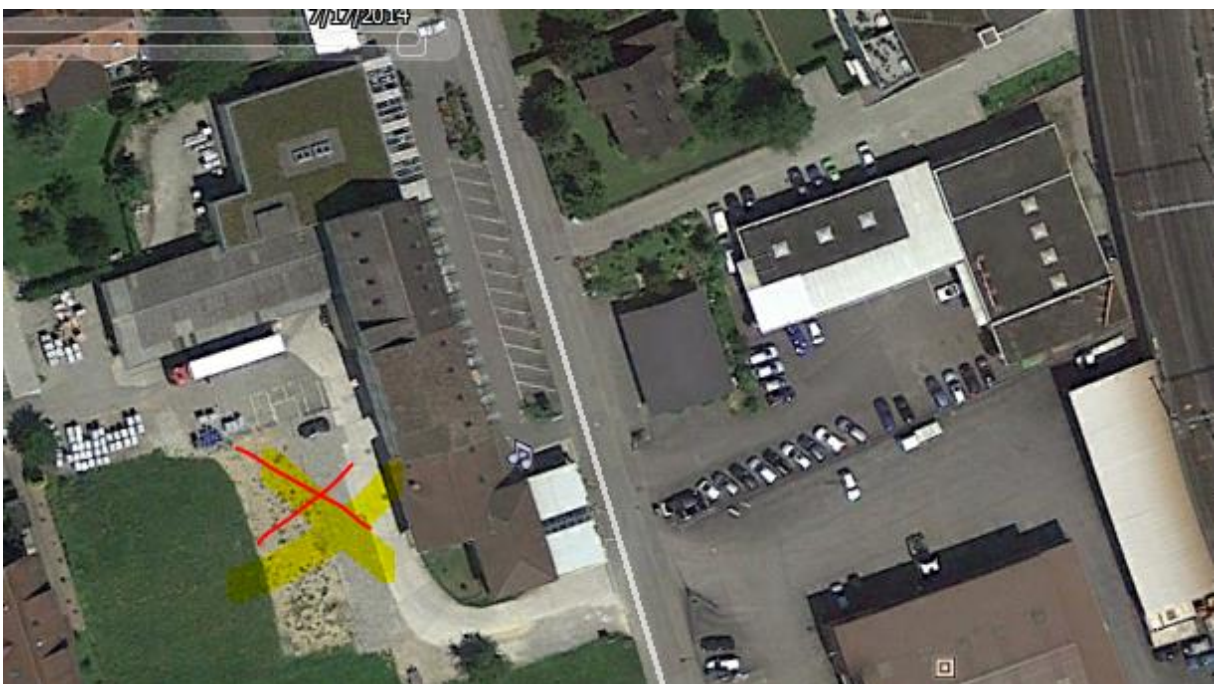
vemeintlich sofort fündig wird:







2013 bestand der Silo- Standort Landi noch, hingegen war er bis zum Sommer 2014 bereits rückgebaut....







Der zweite Senderstandort ist rechts über dem Eternitdach, 2014 noch nicht erstellt





Die Siedlungsstruktur und die Verkehrswege legen eine SR 180° nahe, somit intensiv zum Geradenweg parallel zur Bahn.



