

## Matt GL – Infolge Sekundenschlaf kollidiert Lenkerin mit 15 Zaunpfosten

**Am Freitag, 03.11.2017, ca. 14.50 Uhr, ereignete sich auf der Sernftalstrasse, Mattsyten, in Matt ein Selbstunfall mit einem Personenwagen.**

Die Lenkerin, eine 23-jährige Schweizerin fuhr auf der Sernftalstrasse in Fahrtrichtung **Elm**. Infolge Sekundenschlaf verlor die Lenkerin in der Folge die Herrschaft über ihr Fahrzeug und kollidierte am rechten Strassenrand mit 15 Zaunpfosten.

Die Lenkerin wurde beim Unfall nicht verletzt. Der Personenwagen sowie die Strasseneinrichtung wurden stark beschädigt. Der Lenkerin wurde der Führerausweis an Ort und Stelle abgenommen.

Kapo GL





© 2017 Google

Bildaufnahmedatum: 10/2014 46°58'11.09" N 9°0



Ort Mattsiten (GL) - Glarus Süd

### Objekt-Information

#### Zeichnung

↔ 1.85 km

[Pr](#)

#### Mobilfunknetze GSM - Antennenstandorte (Bundesamt für Kommuni

Sendeleistung (ERP) Mittel

#### Schweizerische Radio- und Fernsehsender (Bundesamt für Kommu

Name ENGI LINDENBODENBERG

Code ENGI

Sendeleistung (ERP) 1.9 kW

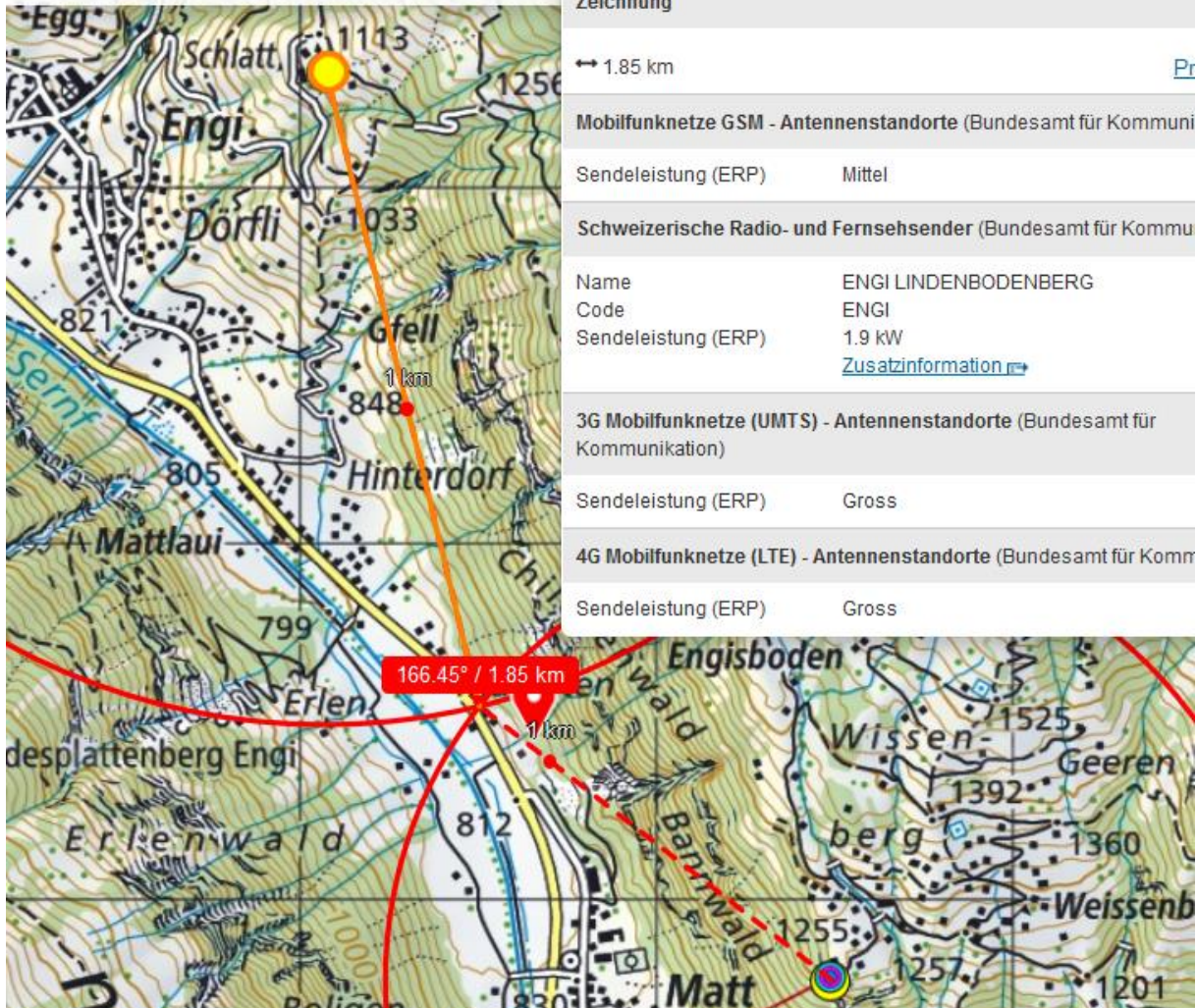
[Zusatzinformation](#)

#### 3G Mobilfunknetze (UMTS) - Antennenstandorte (Bundesamt für Kommunikation)

Sendeleistung (ERP) Gross

#### 4G Mobilfunknetze (LTE) - Antennenstandorte (Bundesamt für Kommu

Sendeleistung (ERP) Gross



Ort Mattsiten (GL) - Glarus Süd

## Objekt-Information

### Zeichnung

↔ 1.25 km

### Mobilfunknetze GSM - Antennenstandorte (Bundesamt für

Sendeleistung (ERP) Mittel

### 3G Mobilfunknetze (UMTS) - Antennenstandorte (Bundesamt für Kommunikation)

Sendeleistung (ERP) Mittel

### Schweizerische Radio- und Fernsehsender (Bundesamt für

Name MATT HOSCHET

Code MAHO

Sendeleistung (ERP) 100 W

[Zusatzinformation](#)

### 4G Mobilfunknetze (LTE) - Antennenstandorte (Bundesamt für

Sendeleistung (ERP) Mittel

