

Epileptischer Anfall am Steuer

Am Mittwoch (22.05.2019) kam es aufgrund eines epileptischen Anfalls zu einem Selbstunfall. Die Betroffene verletzte sich leicht und es entstand Sachschaden.

Eine 46-Jährige fuhr am Mittwoch um 17 Uhr auf der Splügenstrasse in Richtung Autobahneinfahrt St.Fiden. Nach ersten Erkenntnissen bemerkte die Lenkerin, dass sie einen epileptischen Anfall bekam. Folglich stellte sie ihr Fahrzeug auf einem Parkplatz ab. Während ihres Anfalls, drückte sie auf das Gaspedal und somit drehten die Räder durch. Das führte zu starken Rauchentwicklung, was einem 36-jährigen Fahrzeuglenker auffiel. Er eilte zum Personenwagen und stellte den Motor ab. Anschliessend nahm er die 46-Jährige aus dem Fahrzeug und betreute sie bis zum Eintreffen der Sanität und der Polizei. Die 46-Jährige erlitt leichte Verletzungen und es entstand Sachschaden.

<https://www.stadt.sg.ch/news/13/2019/05/epileptischer-anfall-am-steuer.html>

Guten Tag Herr Hurni

bei der Meldung vom 22.5. über einen epileptischen Anfall:

wäre ich Ihnen dankbar für die Angabe des Ortes der Wahrnehmung und der Fahrrichtung.

Mit bestem Dank und freundlichen Grüssen

Sehr geehrter Herr Stettler

Die Person fuhr von der St. Jakobstrasse auf die Splügenstrasse, Örtlichkeit Höhe Splügenstrasse 28.

Freundliche Grüsse

Ralph Hurni

Stadtpolizei St.Gallen



Bilder: HUS



Endlage

mit den Erhitzungs-Spuren und der geöffneten Türe / Lage der Automobilistin

Die Fahrt von der St.Jakobstrasse her führt innert 15 Sekunden an den Sendern Post Langgasse vorbei:



und Olma Halle 1 vorbei



Der Sender auf der Olma-Halle 1 ist ein 4-fach-Strahler, d.h. vermutlich inklusive polycom, er erfasst die Fahrerin hier - kurz nach dem Sender der Post Langgasse von links - frontal, dann bei der 90° Kurve weiter unten von hinten.



Der Sender auf der Halle 1 bestrahlt die letzte Kurve, die sie noch steuern konnte.

Es stellt sich die Frage nach der Form des Fahrzeugs, z.B. Kombi:

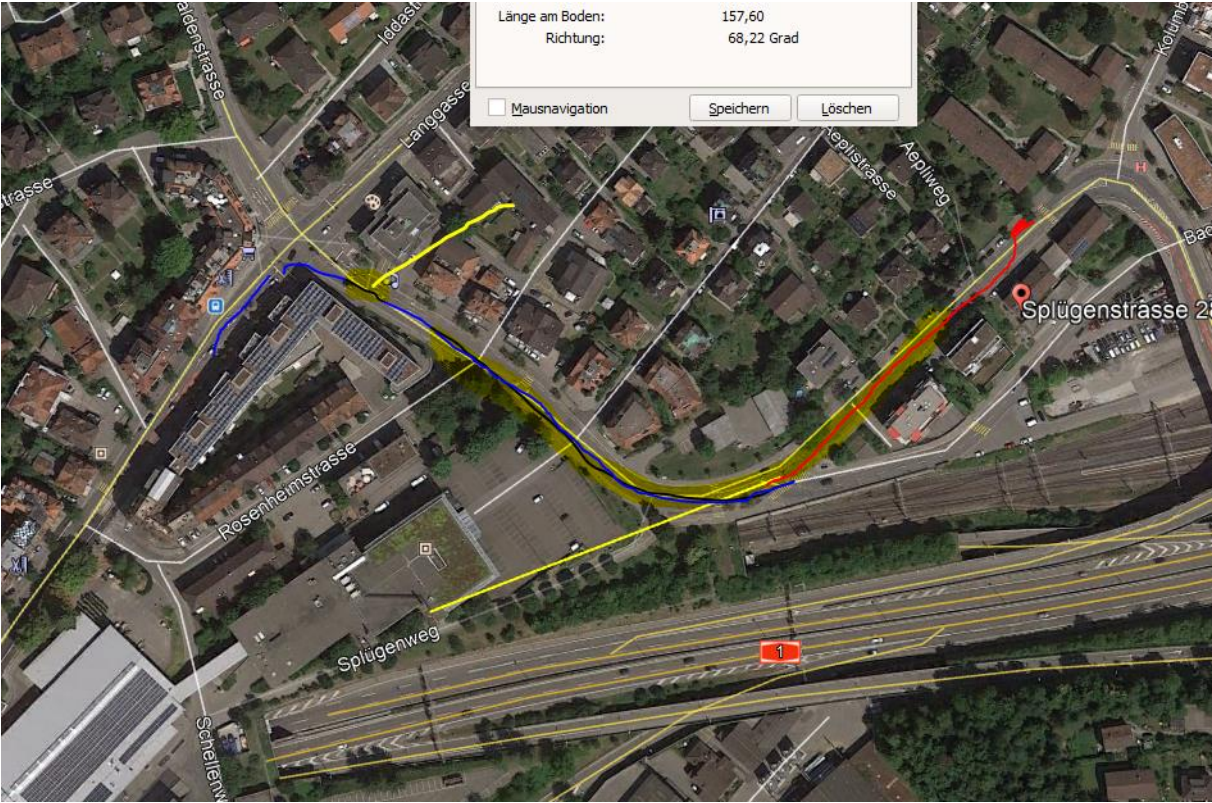
Sehr geehrter Herr Hurni vielen Dank.

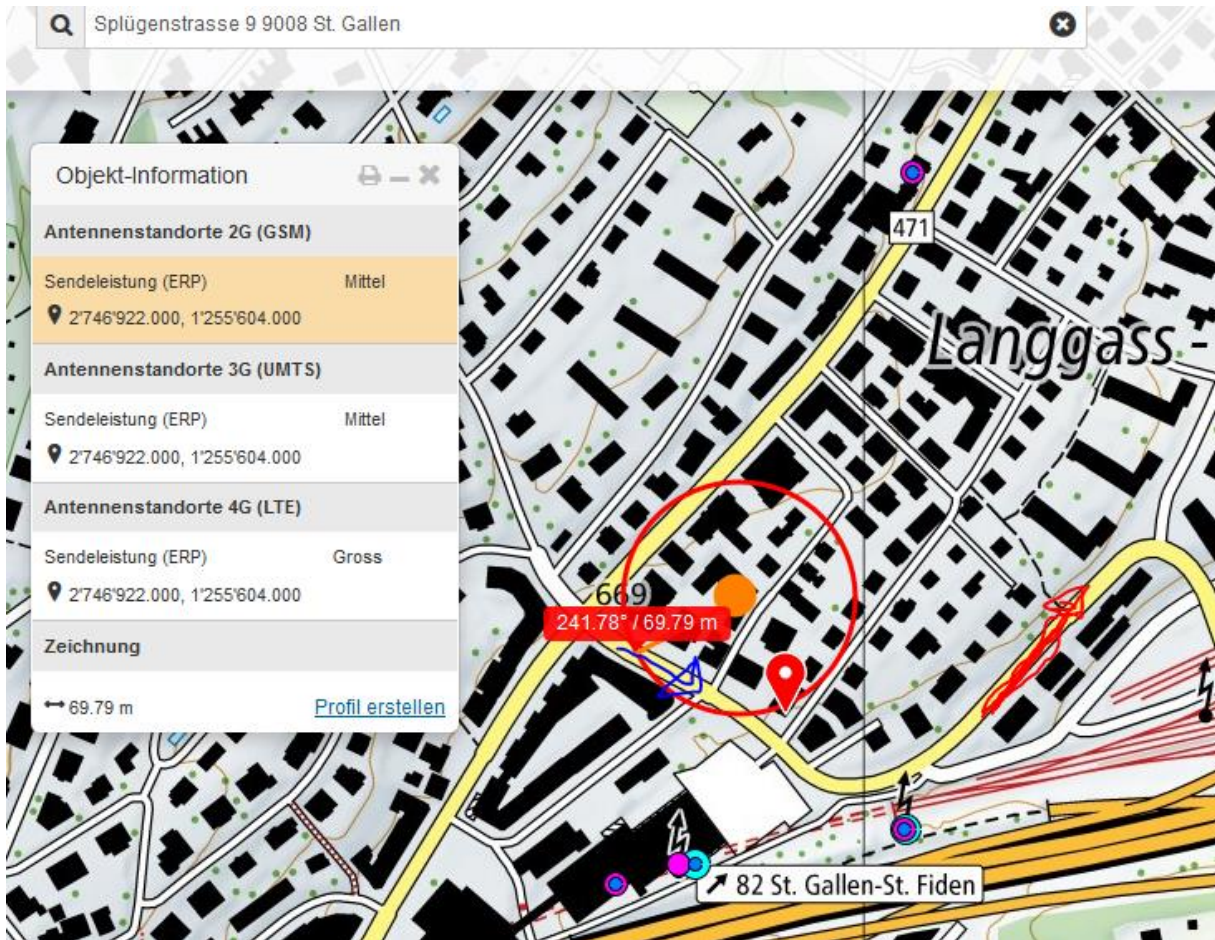
Hatte unterdessen etwas den Sender auf der Halle 1 - und der Post Langgasse, die sie zuerst passiert haben musste, fotografiert.

Die Spuren am Baumschutzbügel habe ich ebenso festgestellt.
Welchen Fahrzeugtyp hat sie gefahren? (Karosserieform, Marke, Jahrgang)
Vielen Dank für Ihre Unterstützung. Hansueli Stettler

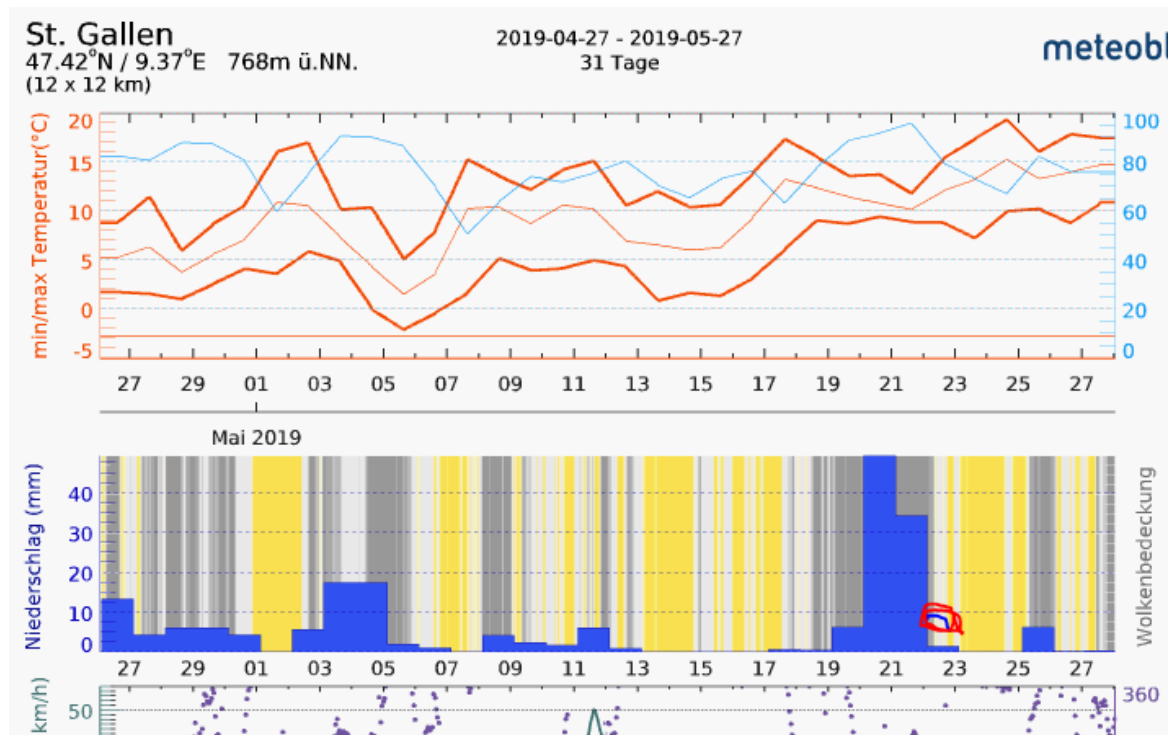
Sehr geehrter Herr Stettler
Es handelt sich um einen Audi, weitere Details sind mir nicht bekannt.

Freundliche Grüsse Ralph Hurni





Der Sender am Tunneleingang der Bahn bestrahlt in dieser Gegend nur die SBB-Linie und den unteren Bereich der Bachstrasse, er liegt etwas unterhalb der Mauerkante.



Zum Verständnis der neurologischen Abläufe bei solchen Unfällen:

<https://www.hansuelistettler.ch/elektrosmog/elektrosmog-im-verkehr/einleitung>

Niels Kuster et al. NFP 57

http://www.snf.ch/SiteCollectionDocuments/nfp/nfp57/nfp57_synthese_d.pdf

«Der unklare Unfall in der Verkehrsmedizin» (AGU-Seminar 2015)

Dr. Ulfert Grimm Fachbereich Verkehrsmedizin Institut für Rechtsmedizin S

«Wirkungen des Mobil- und Kommunikationsfunks»

Eine Schriftenreihe der Kompetenzinitiative zum Schutz von Mensch, Umwelt und Demokratie e.V.

<https://www.diagnose-funk.org/publikationen/dokumente-downloads/kompetenzinitiative-broschuerenreihe>

Hansueli Stettler • Bauökologie • Funkmesstechnik • Lindenstrasse 132 • 9016 St. Gallen • www.hansuelistettler.ch • info@hansuelistettler.ch