

Selbstunfall: Auto kollidiert frontal mit Mauer – Lenkerin im Spital verstorben

Pratteln BL. In der Krummeneichstrasse, Fahrtrichtung Hülftenkreisel / Pratteln, ereignete sich am Freitagmittag, den 07. Juni 2019, kurz vor 13.00 Uhr, ein Selbstunfall. Dabei zog sich die Personenwagenlenkerin schwerste Verletzungen zu. Die Polizei sucht Zeugen.

Gemäss den bisherigen Erkenntnissen der Polizei Basel-Landschaft fuhr die 50 - jährige Personenwagenlenkerin, aus Richtung Füllinsdorf kommend, in der Krummeneichstrasse Richtung Hülftenkreisel / Pratteln. Unmittelbar nach der Bushaltestelle Hülften, kurz vor der Kreiseleinfahrt, touchierte sie am rechten Fahrbahnrand einen Randstein und die anschliessende Leitplanke. Danach gelangte die Lenkerin auf die Fahrbahn zurück, fuhr geradeaus in den Kreisverkehr und kollidierte folglich frontal mit der Kreiselinnenmauer.

Bei dieser Kollision zog sich die Lenkerin schwerste Verletzungen zu und musste durch die Feuerwehr aus dem Fahrzeug geborgen werden. Danach konnte die Lenkerin durch die Sanität in ein Spital verbracht werden. Dort erlag sie kurze Zeit später an ihren Verletzungen.

Das stark beschädigte Fahrzeug musste abgeschleppt werden. Für die Dauer der Bergungs- und Aufräumarbeiten wurde der Verkehr umgeleitet. Nach rund zwei Stunden, gegen 15.00 Uhr, war die Unfallstelle geräumt und der Kreisel wieder normal befahrbar.

Zur Klärung der genauen Unfallursache, bzw. des Herganges sucht die Polizei Basel-Landschaft Zeugen. Sachdienliche Angaben sind erbeten an die Einsatzleitzentrale in Liestal, Telefon 061 553 35 35



<https://www.baselland.ch/politik-und-behörden/direktionen/sicherheitsdirektion/polizei/polizeimeldungen/selbstunfall-auto-kollidiert-frontal-mit-mauer-lenkerin-im-spital-verstorben>

Objekt-Information

Strassenverkehrsunfälle mit Personenschaden (Bunde

Unfalltyp	Schleuder- oder Selbstunfall
Unfallschwerekategorie	Unfall mit Getöteten
Unfalljahr	2019
Unfallmonat	Juni
Unfalltag	Freitag
Unfallstunde	12h-13h
Strassenart	Hauptstrasse
Kanton	BL
BFS-Gemeinde-Nr.	2825
Unfall mit Fussgängerbeteiligung	Nein
Unfall mit Fahrradbeteiligung	Nein
Unfall mit Motorradbeteiligung	Nein

[Link zum Objekt](#)

Objekt-Information

Antennenstandorte 2G (GSM)

Sendeleistung (ERP)	Klein
📍	2'621'117.000, 1'262'358.000

Antennenstandorte 3G (UMTS)

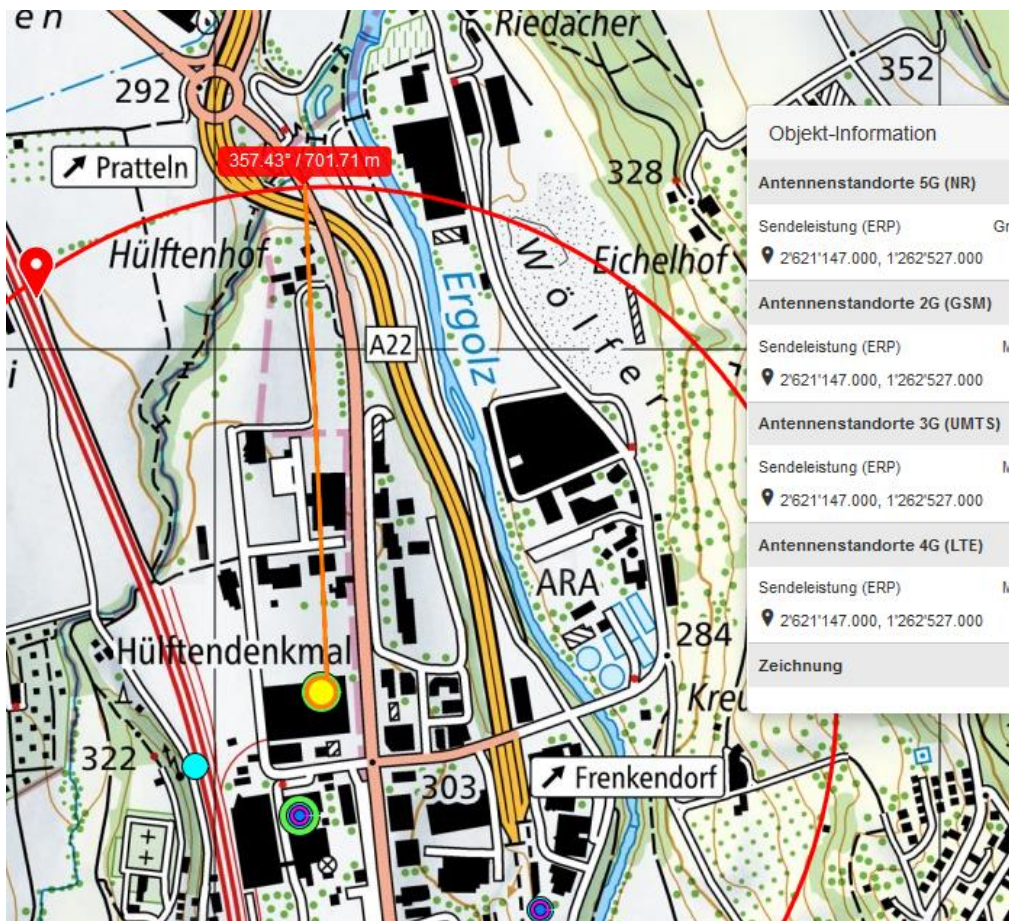
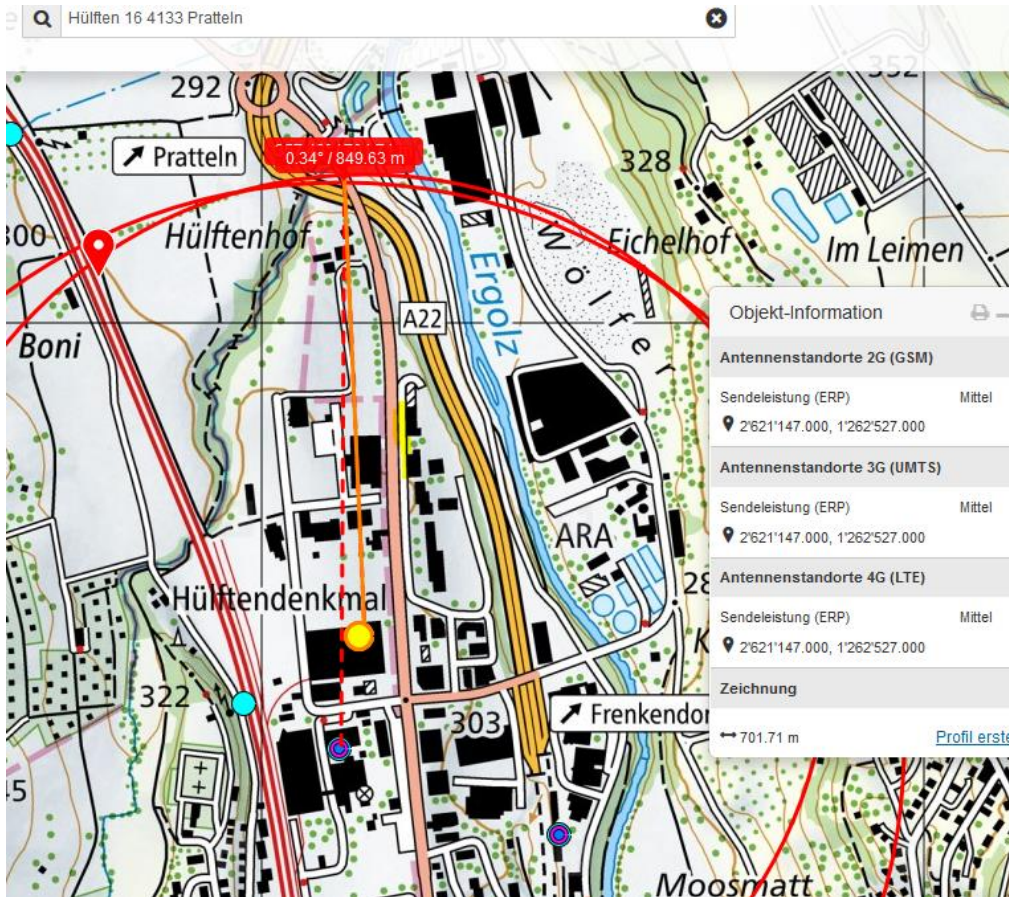
Sendeleistung (ERP)	Gross
📍	2'621'117.000, 1'262'358.000

Antennenstandorte 4G (LTE)

Sendeleistung (ERP)	Gross
📍	2'621'117.000, 1'262'358.000

Zeichnung

↔ 849.63 m [Profil erstellen](#)



Keine Hochspannungsquerungen vorher

Sehr ausgeprägter Unfallschwerpunkt.

Wetter trocken, gemäss Polizeibild; Strahlung ungedämpft

Zum Verständnis der neurologisch/medizinischen Abläufe bei solchen Unfällen:

Niels Kuster et al. **NFP 57** http://www.snf.ch/SiteCollectionDocuments/nfp/nfp57/nfp57_synthese_d.pdf
[Mobilfunk bewirkt Veränderungen der Hirnströme](#)

«Der unklare Unfall in der Verkehrsmedizin» (AGU-Seminar 2015) Dr. Ulfert Grimm Fachbereich
Verkehrsmedizin Institut für Rechtsmedizin St.Gallen <http://agu.ch/1.0/pdf/agu-seminar15.pdf>

«Wirkungen des Mobil- und Kommunikationsfunks» Eine Schriftenreihe der Kompetenzinitiative zum Schutz von
Mensch, Umwelt und Demokratie e.V.

<https://www.diagnose-funk.org/publikationen/dokumente-downloads/kompetenzinitiative-broschuerenreihe>

Wirkungen von Elektromog auf Verkehrsunfälle: <https://www.hansuelistettler.ch/elektrosmog/elektrosmog-im-verkehr/studie>

[Zur Möglichkeit der Messung von Sendeleistungen 5G: https://www.gigahertz.ch/5g-alarmierende-resultate-erster-testmessungen/](#)

Zum Thema Herzrhythmus hat Prof. Magda Havas, Trent University, publiziert
<https://magdahavas.com/electrosmog-exposure/home-environment/new-study-radiation-from-cordless-phone-base-station-affects-the-heart/> Zusammenfassung im emf-portal: <https://www.emf-portal.org/de/article/18905>

Hochspannungsleitungen und Magnetfelder am Boden: <http://people.ee.ethz.ch/~pascal/Hochspann/BBoden.gif>

Hansueli Stettler.Bauökologie.Funkmesstechnik.Lindenstrasse 132.9016 St.Gallen.www.hansuelistettler.ch.info@hansuelistettler.ch