

MINISTERE PUBLIC PARQUET REGIONAL DE NEUCHATEL

2006 NEUCHATEL RUE DES TUNNELS  
2 CASE POSTALE 120  
TÉL. 032 8  
89 61 71 LIGNE DIR  
ECTE 032 889 51 66  
FAX 032 889 62 52

## COMMUNIQUÉ DE PRESSE

Le Procureur et la Police neuchâteloise communiquent

### **Accident mortel sur la H10 entre Rochefort et Fretereules.**

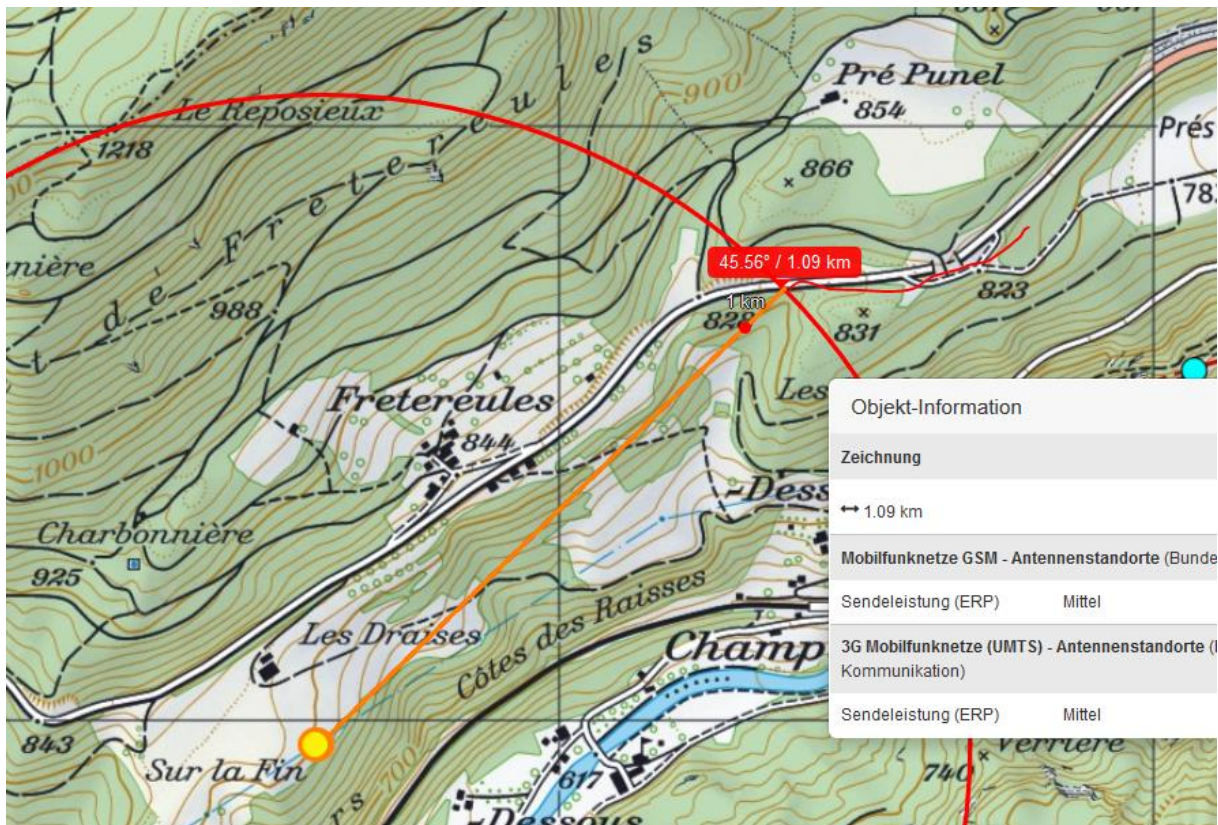
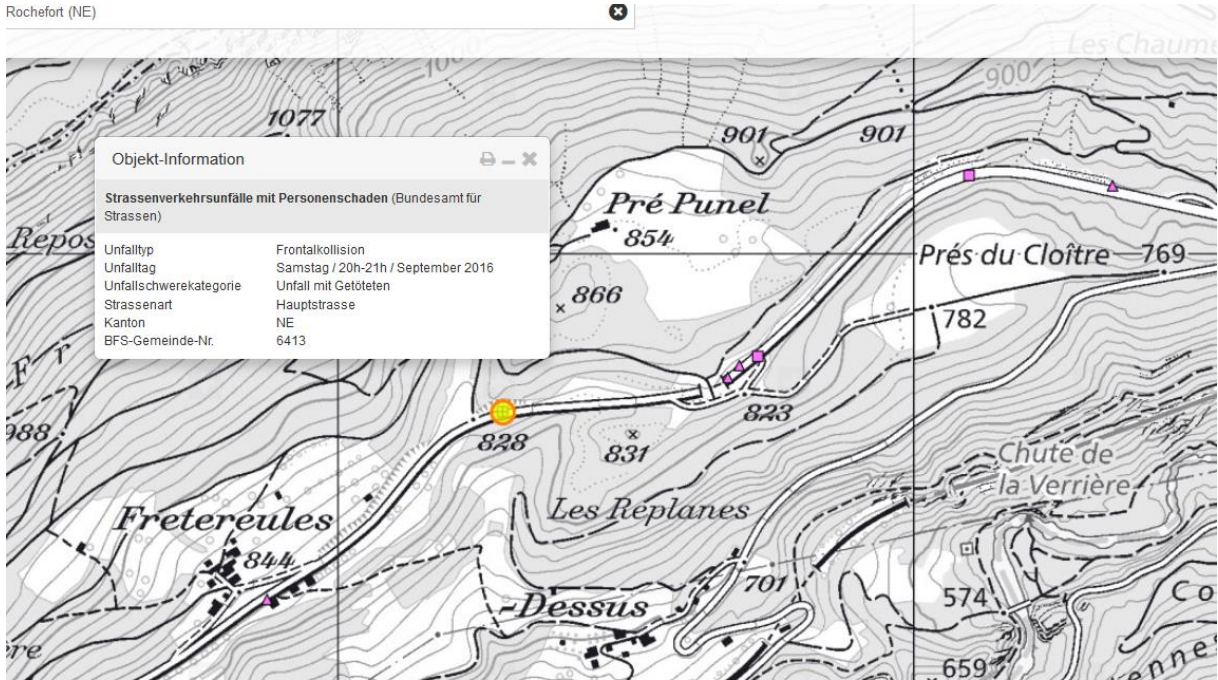
Un accident de la circulation s'est produit samedi le 10.09.2016 vers **2040** sur la route du Val-de-Travers.

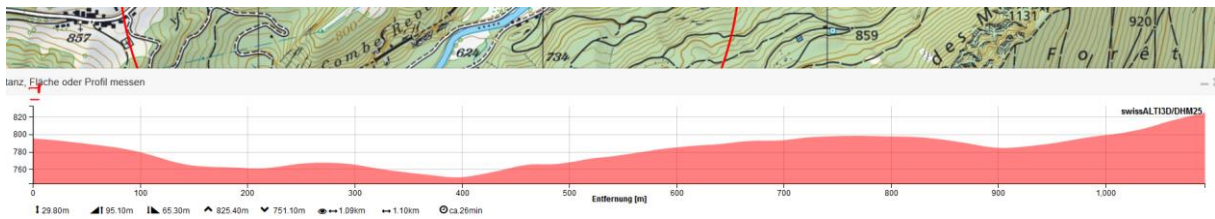
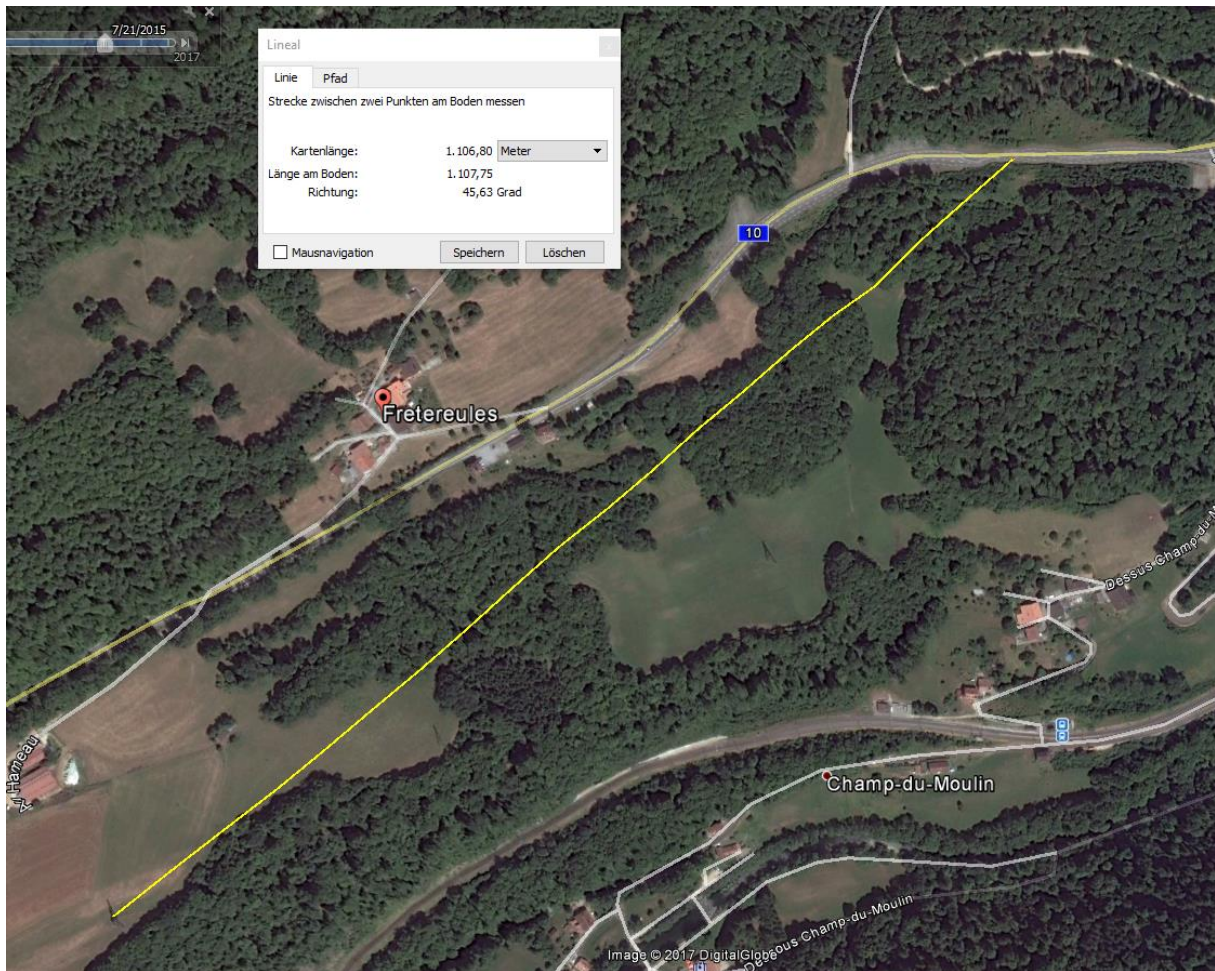
Le conducteur d'une **voiture venant de Rochefort** a, pour une raison indéterminée, perdu la maîtrise de son véhicule et a percuté frontalement une autre voiture arrivant normalement depuis le Val-de-Travers. Au volant de sa voiture, un habitant du Val-de-Travers, âgé d'une cinquantaine d'années, roulait en direction du Valon.

**Pour une raison que l'enquête va tenter de déterminer, il a, dans un premier temps, touché la glissière de sécurité à droite; suite à ce choc, il a traversé sa voie** et est venu percuter de plein fouet une voiture conduite par un jeune habitant de l'Est du canton qui se rendait en direction de l'Entre-2-Lacs. Chacun des deux conducteurs était seul à bord.

Malgré une intervention rapide des secours (VALTRA + SIS du Littoral + SIS des Montagnes), l'habitant du Val-de-Travers est décédé sur place. **Le jeune conducteur**, quant à lui, après avoir été longuement désincarcéré, a été transporté par la REGA au CHUV où il a été opéré. Ses jours ne sont plus en danger. Les véhicules en cause ont été séquestrés par le procureur de permanence, lequel est chargé de mener l'enquête. La route du Val-de-Travers a été fermée pendant plus de 5 heures.

Neuchâtel, le 11 septembre 2016





Der Sender steht im Hang, relativ weiter unten. Sender demzufolge uptilt und sicher entlang der Talachse, aber nicht genauer erkennbar .



**Rochefort**  
46.98°N / 6.81°E 612m ü.NN.  
(12 x 12 km)

2016-09-01 - 2016-09-30  
30 Tage

meteoblue

