

Tramunfall beim Claraspital

Passanten zufolge ist eine Frau im Hirzbrunnenquartier vors Tram gelaufen.

kha

Aktualisiert: 15.10.2019, 21:36



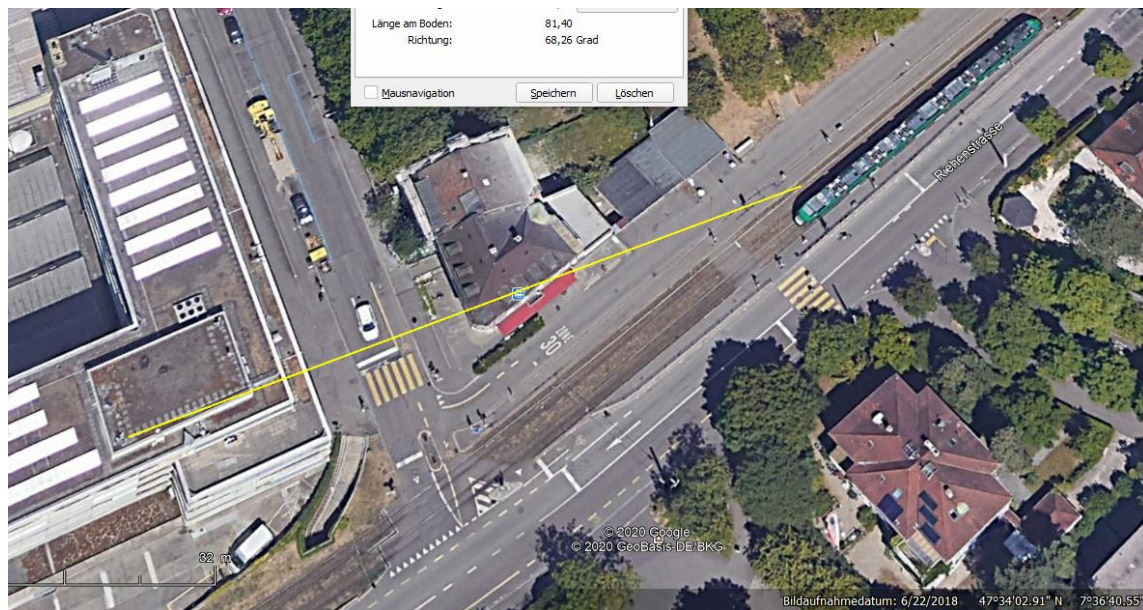
Bei der Haltestelle Claraspital im Hirzbrunnenquartier ereignete sich am Dienstagabend ein Unglück.

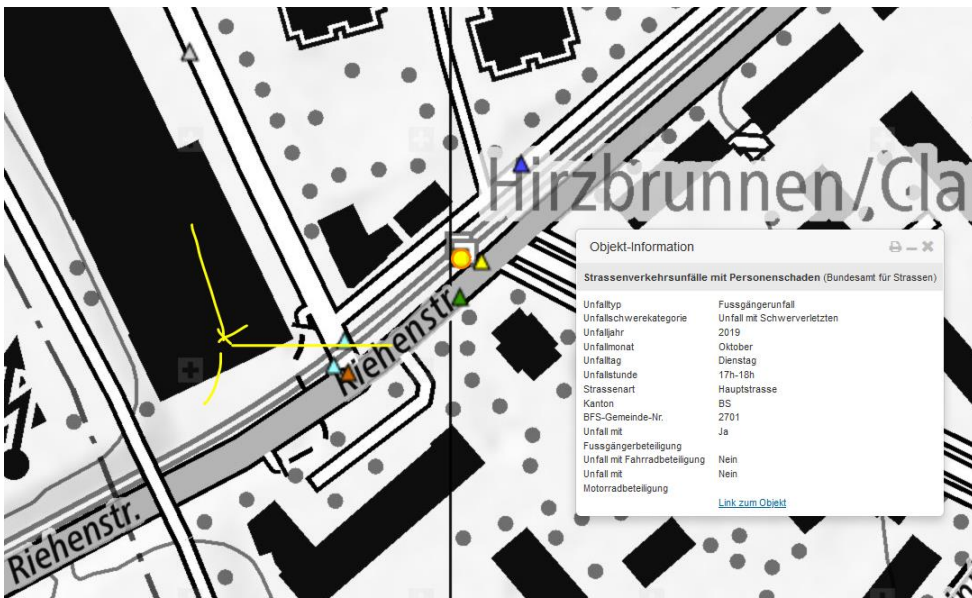
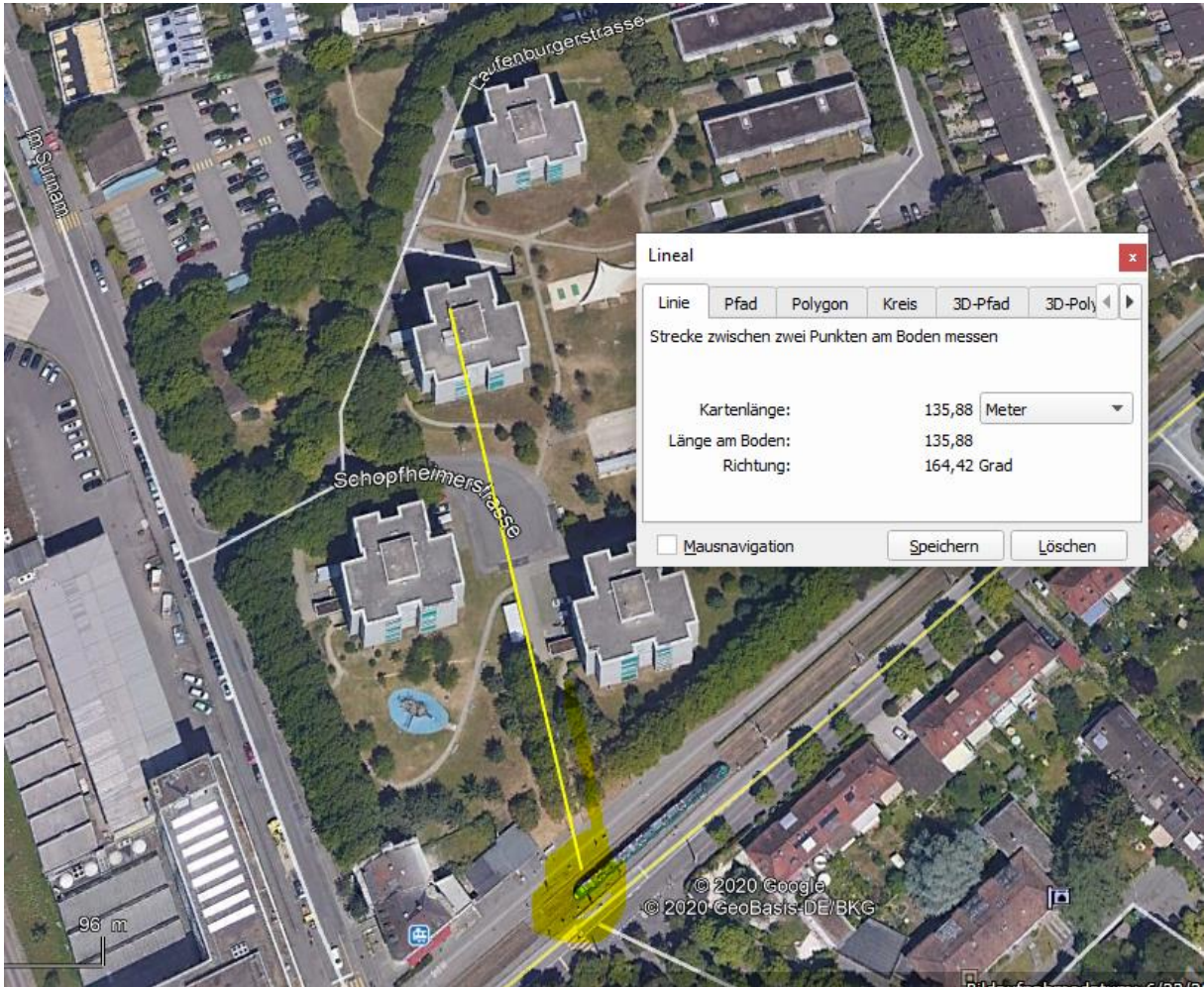
Martin Regenass

Kurz vor sechs Uhr abends ereignete sich bei der Haltestelle Claraspital ein Unfall. Unbestätigten Quellen zufolge sei eine Frau vors Tram gelaufen. Der Krankenwagen und die Polizei waren vor Ort.

Die Basler Verkehrsbetriebe (BVB) vermeldeten um 17.55 Uhr via Twitter, dass die Linien 2 und 6 blockiert seien. Kurz darauf war die Störung wieder behoben worden. Es komme zu Folgeverspätungen, schreiben die BVB.

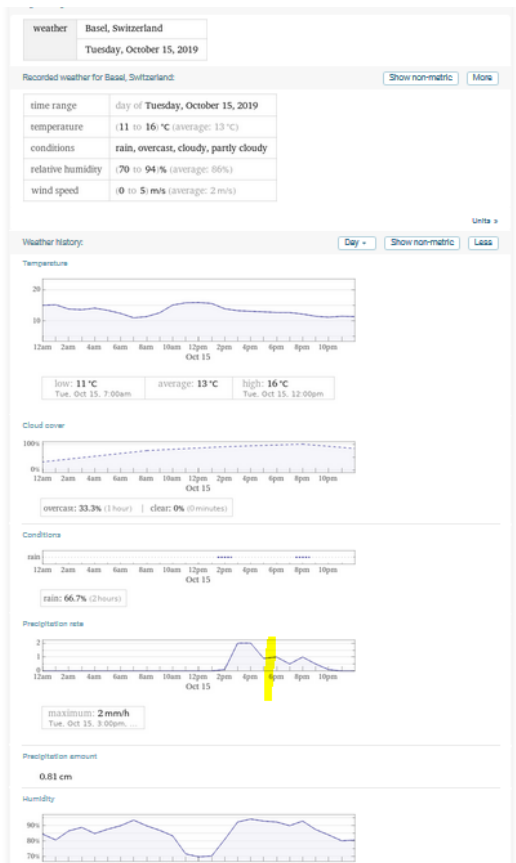
<https://www.bazonline.ch/basel/stadt/tramunfall-beim-claraspital/story/24544042>





An der Stelle des braunen Dreiecks der Unfall der Rentnerin

Wetter: Regen



Zum Verständnis der neurologisch/medizinischen Abläufe bei solchen Unfällen:

Niels Kuster et al. **NFP 57** http://www.snf.ch/SiteCollectionDocuments/nfp/nfp57/nfp57_synthese_d.pdf
 Mobilfunk bewirkt Veränderungen der Hirnströme

«Der unklare Unfall in der Verkehrsmedizin» (AGU-Seminar 2015) Dr. Ulfert Grimm Fachbereich
 Verkehrsmedizin Institut für Rechtsmedizin St.Gallen <http://aqu.ch/1.0/pdf/aqu-seminar15.pdf>

«Wirkungen des Mobil- und Kommunikationsfunks» Eine Schriftenreihe der Kompetenzinitiative zum Schutz von
 Mensch, Umwelt und Demokratie e.V.

<https://www.diagnose-funk.org/publikationen/dokumente-downloads/kompetenzinitiative-broschuerenreihe>

Wirkungen von Elektromog auf Verkehrsunfälle: <https://www.hansuelistettler.ch/elektrosmog/elektrosmog-im-verkehr/studie>

Zum Thema Herzrhythmus hat Prof. Magda Havas, Trent University, publiziert <https://magdahavas.com/pick-of-the-week-24-microwave-radiation-affects-the-heart/>

Hochspannungsleitungen und Magnetfelder am Boden: <http://people.ee.ethz.ch/~pascal/Hochspann/BBoden.gif>

Hansueli Stettler.Bauökologie.Funkmesstechnik.Lindenstrasse 132.9016 St.Gallen.www.hansuelistettler.ch.info@hansuelistettler.ch