

Aarau: Bus prallt gegen Auto



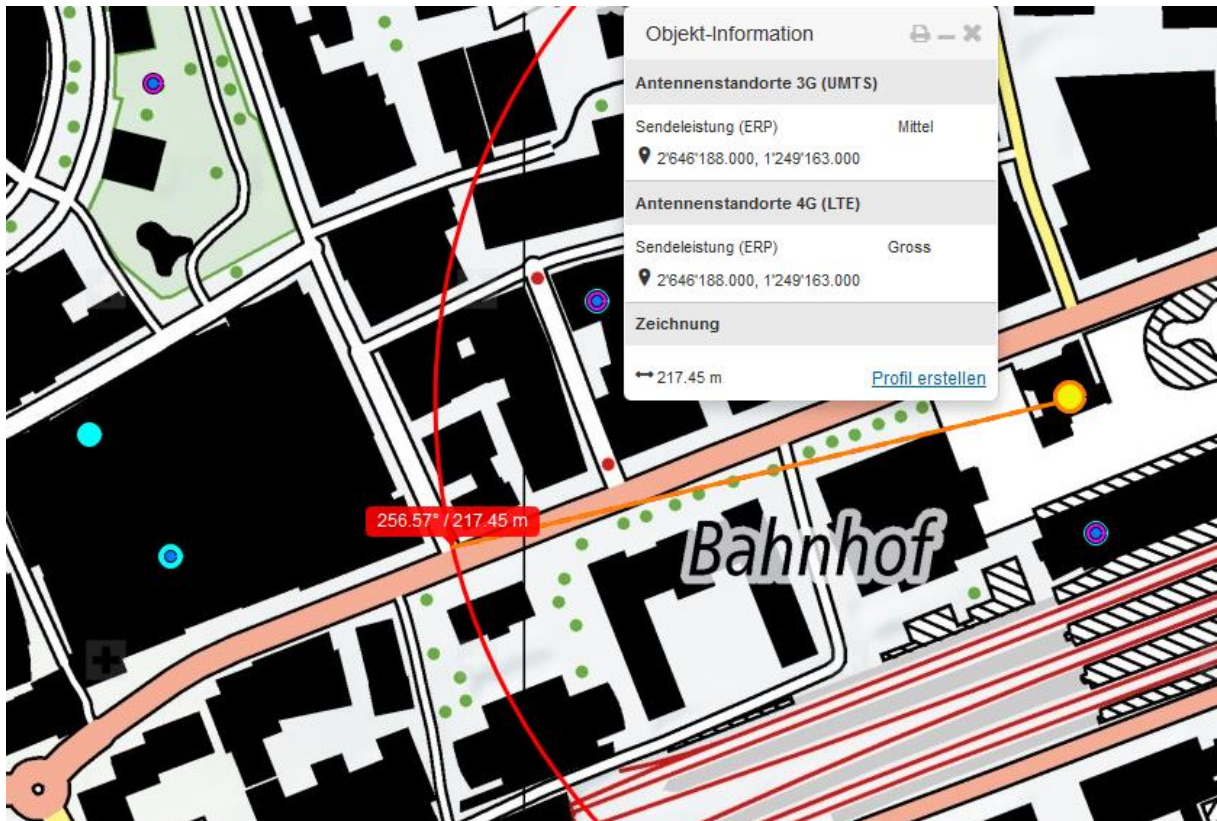
Der Linienbus fuhr am Freitag, 20. September 2019, kurz nach neun Uhr auf der Aarauer Bahnhofstrasse in allgemeiner Richtung Olten. Gleichzeitig mündete von rechts auf der Kasinostrasse ein VW Passat ein, dessen Lenkerin nach links in Richtung Bahnhof fahren wollte. In der Folge stiessen die beiden Fahrzeuge trotz eingeschalteter Lichtsignalanlage zusammen.

Bei der Vollbremsung des Busses wurde eine stehende Passagierin nach vorne geschleudert und schlug mit dem Kopf auf. Eine Ambulanz brachte sie ins Spital. Nach ersten Angaben wurde sie mittelschwer verletzt.

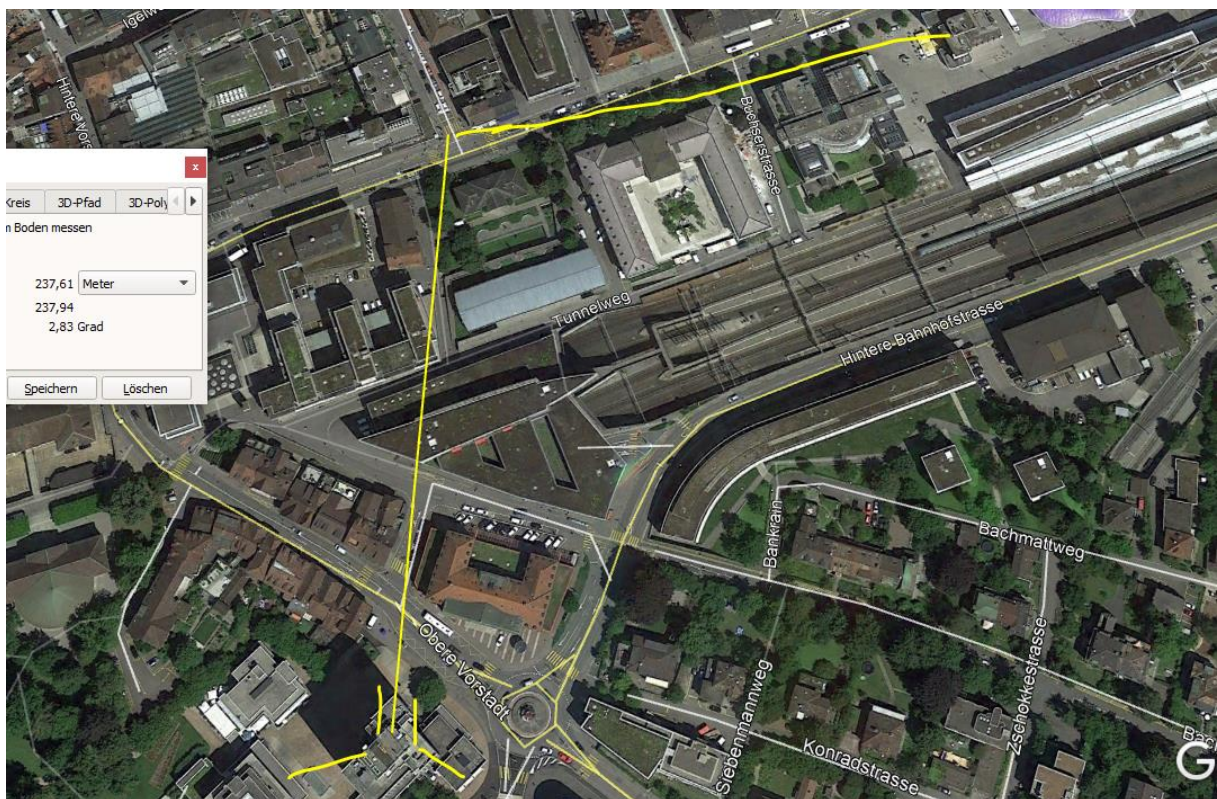
Der Schaden an den Fahrzeugen beläuft sich nach ersten Schätzungen auf etwa 6'000 Franken.

Beide Lenker machten gegenüber der Kantonspolizei geltend, bei grüner Ampel gefahren zu sein. Aufgrund dieses Widerspruchs sucht die Kantonspolizei in Aarau (Telefon 062 836 55 55) Augenzeugen.

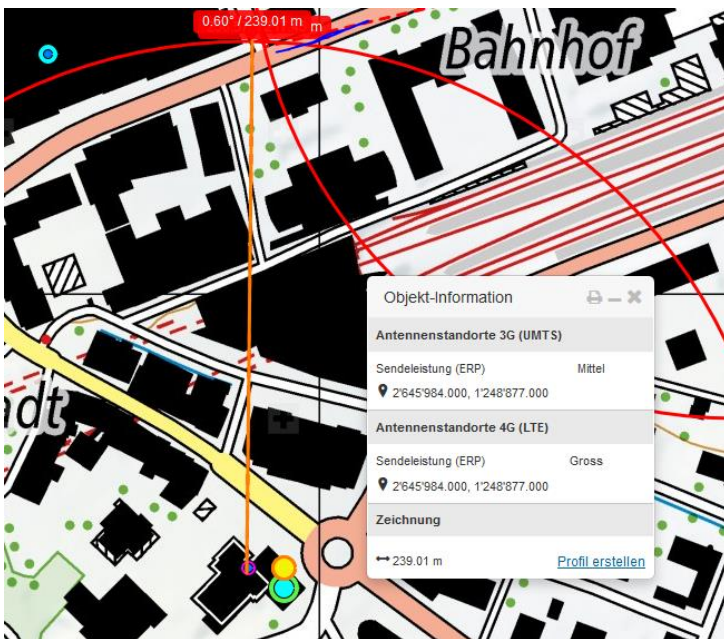
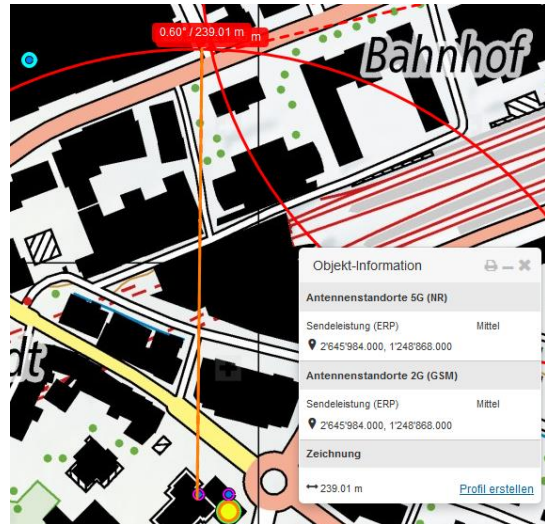
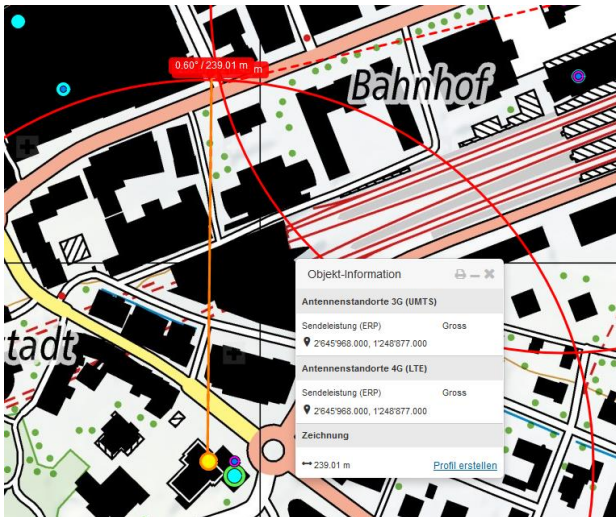
https://www.ag.ch/de/aktuelles/medienportal/medienmitteilung_kapo/medienmitteilungen_kapo/medienmitteilungen_kapo_details_130437.jsp



Die vielen anderen Sender in Gebäuden sind „sehr klein.“



Der Hochhausstandort überstrahlt die 4 bis 5-Geschosser unterwegs



Strahlenbelastung kann durch Beeinflussung der Calciumionen im Gehirn neurologische und/oder visuelle Beeinträchtigungen hervorrufen.

Niels Kuster et al. NFP 57

http://www.snf.ch/SiteCollectionDocuments/nfp/nfp57/nfp57_synthese_d.pdf

Dr. Ulfert Grimm Fachbereich Verkehrsmedizin Institut für Rechtsmedizin St.Gallen:
Der unklare Unfall in der Verkehrsmedizin (AGU-Seminar 2015)

<http://agu.ch/1.0/pdf/agu-seminar15.pdf>

Wirkungen des Mobil- und Kommunikationsfunks:

Eine Schriftenreihe der Kompetenzinitiative zum Schutz von Mensch, Umwelt und
Demokratie e.V.

<https://www.diagnose-funk.org/publikationen/dokumente-downloads/kompetenzinitiative-broschuerenreihe>

Hansueli Stettler • Bauökologie • Funkmesstechnik • Lindenstrasse 132 • 9016 St.Gallen • www.hansuelistettler.ch • info@hansuelistettler.ch