

## Walchwil: Vorwärts statt rückwärts – Auto landet in Hauseingang

**Bei einem Wendemanöver hat eine Autolenkerin den falsche Gang gewählt und ist ins Treppenhaus eines Mehrfamilienhauses gefahren. Verletzt wurde niemand, der Schaden an Gebäude und Fahrzeug ist beträchtlich.**

Am Freitag (8. November 2019), ca. um 09:45 Uhr, beabsichtigte eine 60-jährige Autolenkerin auf der Schulhausstrasse in Walchwil, ihr Fahrzeug zu wenden. Statt wie geplant rückwärts, fuhr sie jedoch vorwärts. In der Folge prallte sie heftig in den Eingangsbereich eines Mehrfamilienhauses und kam erst im Treppenhaus zum Stillstand.

Als die Einsatzkräfte vor Ort eintrafen, stand das Auto bereits nicht mehr im Treppenhaus. Die Unfallverursacherin konnte sich und ihr Fahrzeug selbstständig aus der ungewohnten Position befreien. Der bei der 60-jährigen Frau durchgeführte Atemalkoholtest verlief negativ.

Verletzt wurde niemand, der Schaden am Gebäude und Fahrzeug ist beträchtlich und beträgt mehrere Zehntausend Franken.



Bild Legende:

Vorwärts statt rückwärts – Auto landet in Hauseingang

<https://www.zg.ch/behoerden/sicherheitsdirektion/zuger-polizei/medienmitteilungen/277-walchwil-vorwaerts-statt-rueckwaerts-auto-landet-in-hauseingang>

Wetter: es wurde erst nach dem Fall der verschiedenen Türteile nass.

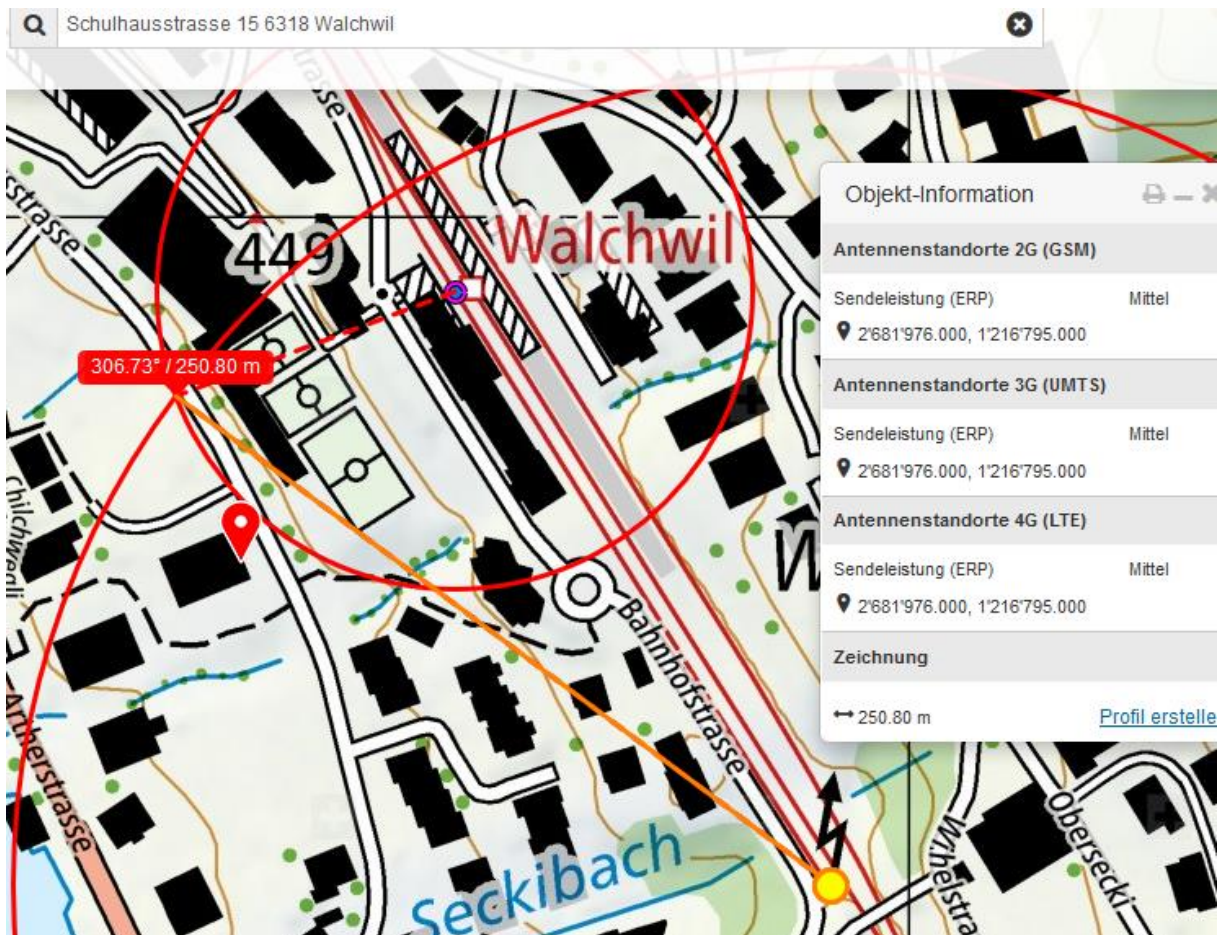
Das neuste Haus steht hier



Der Fahrzeugtyp ist nicht bekannt. Aufgrund der Höhendifferenz zum Sender ist allerdings die Scheibenstellung ziemlich sicher in einem stark transmittierenden Winkel.







Walchwil ist für street-view neben dem Schulhaus gesperrt. Trotzdem ist erkennbar, dass der Sender südöstlich doppelt belegt ist



Der Sender links ist beim Wenden (die Schulhausstrasse ist westlich nicht befahrbar, was hier sichtbar wird) - von links wirksam, senkrechte

Seitenscheiben, entsprechend sehr hohe Transmission beim Ort, wo sie «den Rückwärtsgang einlegen» wollte, aber - ohne das auszuführen - Vollgas voraus gab.

Zum Verständnis der neurologischen Abläufe bei solchen Unfällen:

Niels Kuster et al. NFP 57

[http://www.snf.ch/SiteCollectionDocuments/nfp/nfp57/nfp57\\_synthese\\_d.pdf](http://www.snf.ch/SiteCollectionDocuments/nfp/nfp57/nfp57_synthese_d.pdf)

«Der unklare Unfall in der Verkehrsmedizin» (AGU-Seminar 2015)

Dr. Ulfert Grimm Fachbereich Verkehrsmedizin Institut für Rechtsmedizin S

«Wirkungen des Mobil- und Kommunikationsfunks»

Eine Schriftenreihe der Kompetenzinitiative zum Schutz von Mensch, Umwelt und Demokratie e.V.

<https://www.diagnose-funk.org/publikationen/dokumente-downloads/kompetenzinitiative-broschuerenreihe>

Hansueli Stettler • Bauökologie • Funkmesstechnik • Lindenstrasse 132 • 9016 St. Gallen • [www.hansuelistettler.ch](http://www.hansuelistettler.ch) • [info@hansuelistettler.ch](mailto:info@hansuelistettler.ch)