

## Cheseaux s. Lausanne 8.7.2015

(keine offizielle Meldung, rekonstruiert HS)

Der Waadtländer Spitzenkoch Philippe Rochat ist am Mittwoch um 9.30 Uhr nach einem Schwächeanfall auf dem Velo in Cheseaux-sur-Lausanne VD gestorben. Rochat war für seine Kochkünste mit den höchsten Auszeichnungen gewürdigt worden.

Rochat war mit zwei weiteren Velofahrern unterwegs, wie Jean-Christophe Sauterel, Mediensprecher der Kantonspolizei Waadt, am Mittwoch der Nachrichtenagentur sda sagte. Er bestätigte damit einen Bericht des **online-Portals 20minutes.ch**. Obwohl die Ermittlungen noch in Gang seien, gehe die Polizei von einem Schwächeanfall aus, sagte Sauterel. Rochat wurde 61 Jahre alt. Die Waadtländer Polizei bestätigt die Todesmeldung von [«20 Minutes»](#) gegenüber Blick.ch. «Herr Rochat erlitt einen Schwächeanfall auf dem Velo, er verlangsamte die Fahrt und fiel dann um», sagt Dominique Glur von der Kantonspolizei Waadt.

Die Ambulanz versuchte Rochat wiederzubeleben – vergeblich. Der Star-Koch starb noch auf der Unfallstelle.

Der Unfall passierte heute Morgen gegen 9.30 Uhr bei Cheseaux VD. Laut der Polizei war Rochat mit Kollegen auf einer Velotour. Woran Rochat genau starb, ist Gegenstand der Ermittlungen

Cheseaux-sur-Lausanne, Rte de Romanel, entre les giratoires Mont-Repos et Bel-Air  
Coordonnées : X 535810 Y 159306

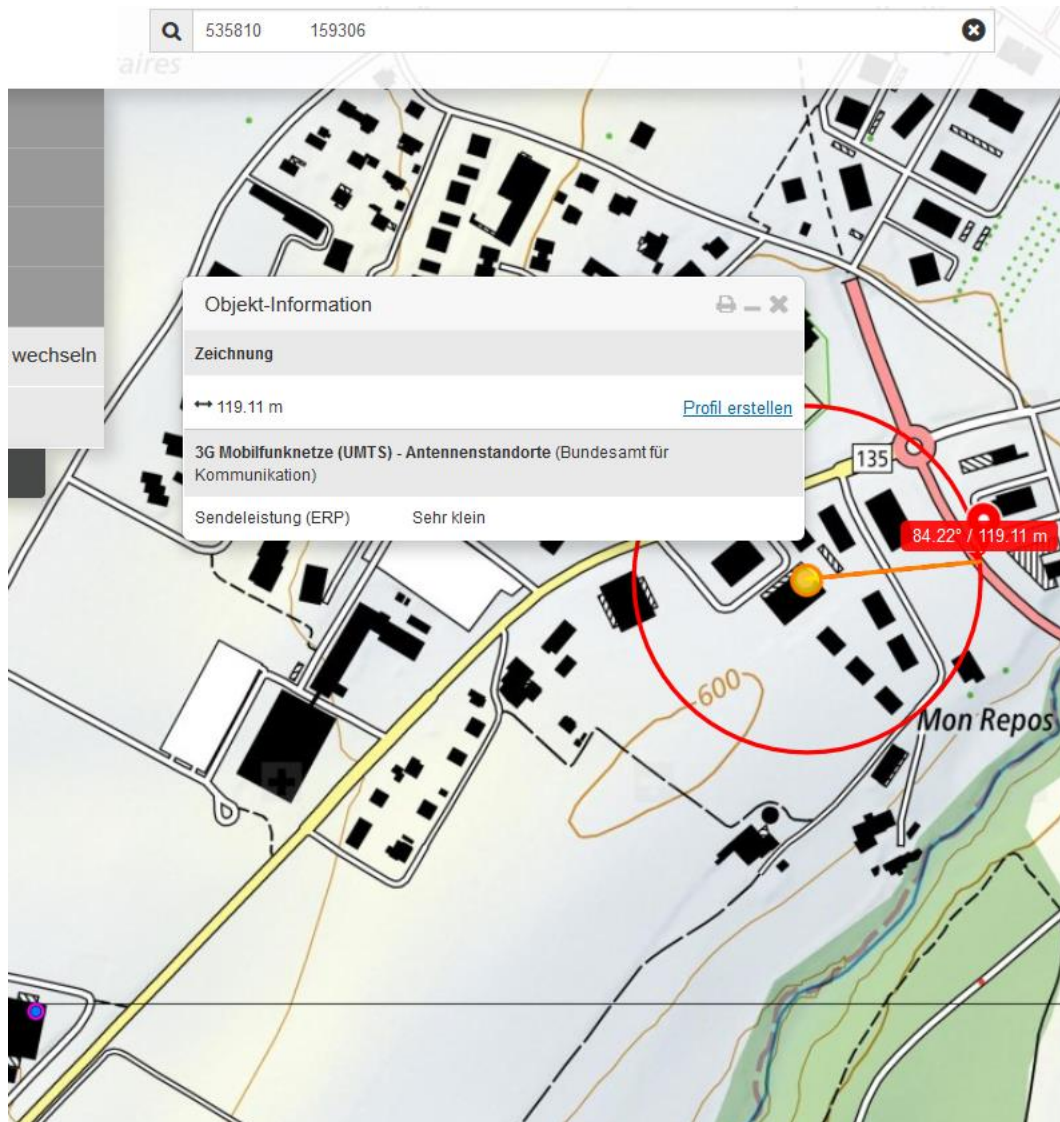
Monsieur

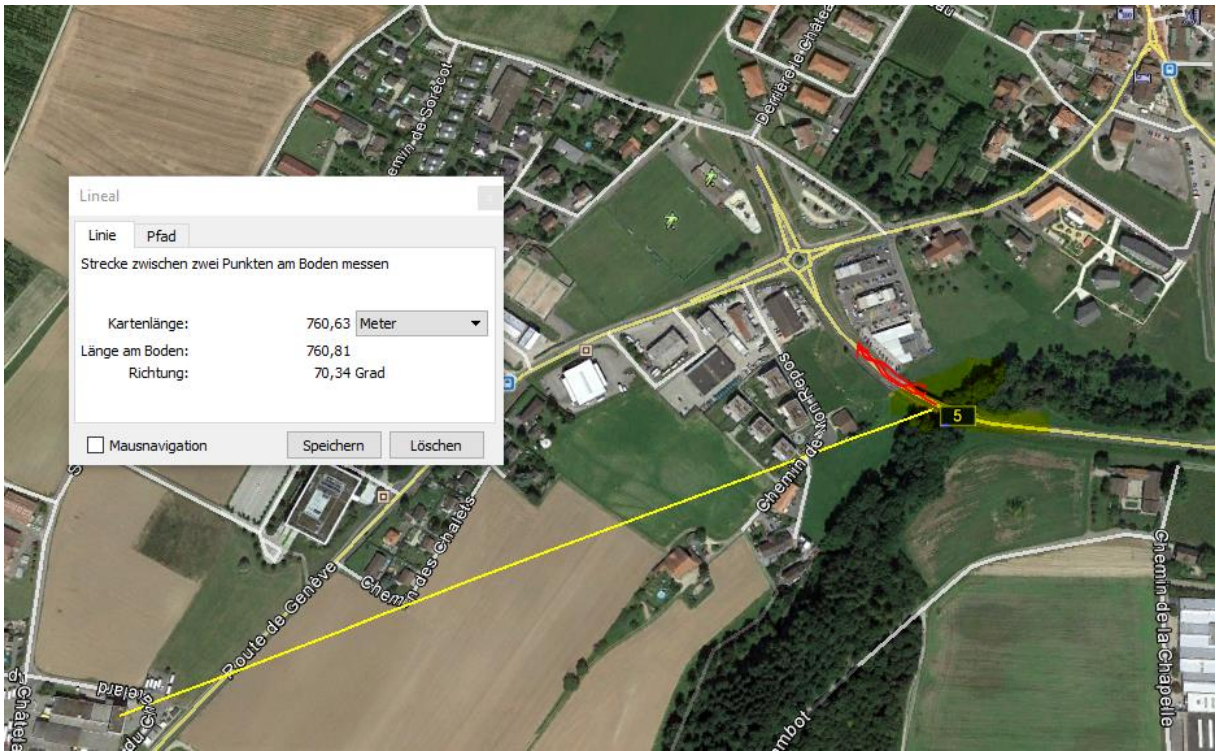
Le décès de M. Rochat est survenu le 8.07.2015.

Localité	Cheseaux-sur-Lausanne		
Rue			
Numéro :			
Complément d'adresse	: Rte de Romanel, entre les giratoires Mont-Repos et Bel-Air		
X	: 535810	Y	: 159306
Commune	: Cheseaux-sur-Lausanne		

Meilleurs messages

Adje Florence Maillard





535810 159306

3G Mobilfunknetze (UMTS) - Antennenstandorte (Bundesamt für Kommunikation)

Informationen  
 Sendeleistung (ERP) Gross

4G Mobilfunknetze (LTE) - Antennenstandorte (Bundesamt für Kommunikation)

Informationen  
 Sendeleistung (ERP) Mittel

Distanz: 715.63 m  
 Fläche: 0 m<sup>2</sup>  
 Azimut der ersten Linie: 62.54 °

Profil erstellen Speichern

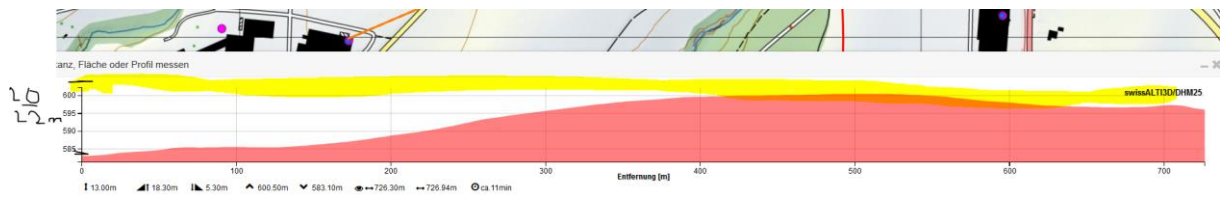


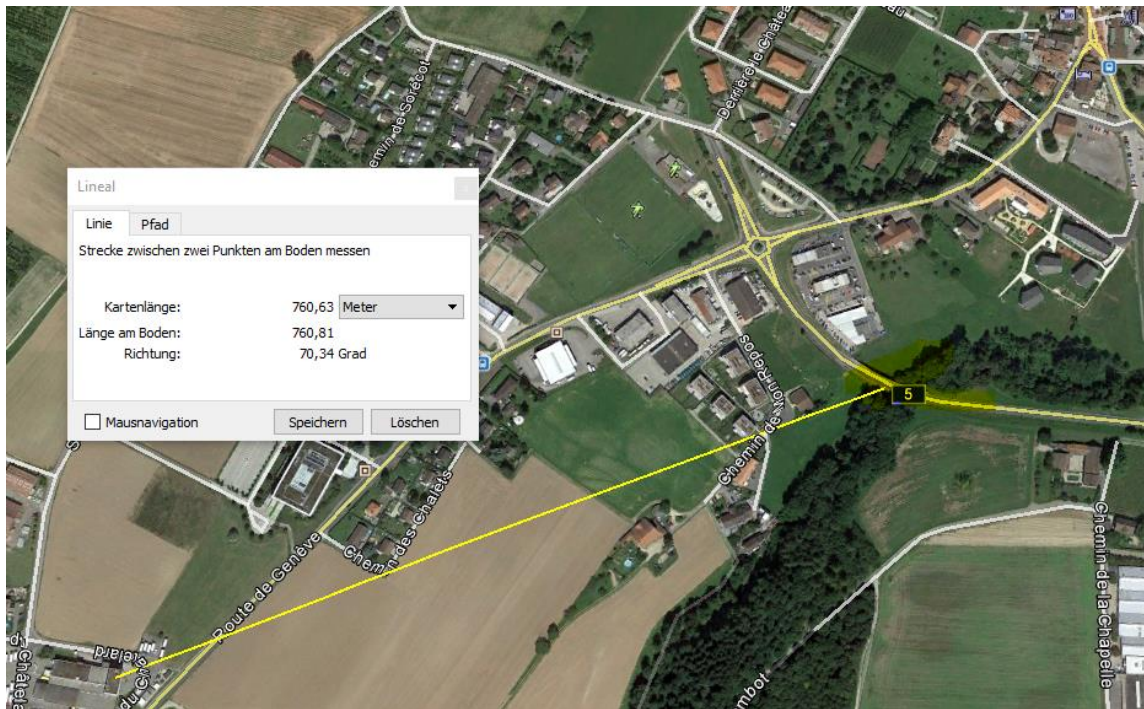
Sender Industrie Route de Geneve



Hauptstrahl weist nach Cheseaux Ost, in Richtung NOO

Höhe ist so positioniert, dass die leichte Kuppe überstrahlt wird.





Bis zum Sturz wurden noch 85 m zurückgelegt. Trainierte Rennvelofahrer wie Ph. Rochat sind vermutlich mit um 30 km/h unterwegs. Verstreichende Zeit bis zum endgültigen Herz-Stillstand somit 10 Sekunden.