

# Beckenried NW: Personenwagen überschlägt sich und landet auf dem Dach

Am Mittwoch, 22.01.2020, kurz vor 11:00 Uhr, hat sich in Beckenried auf der Höfestrasse ein Selbstunfall mit einem Personenwagen ereignet. Die leicht verletzte Lenkerin musste durch die Stützpunktfeuerwehr aus dem Fahrzeug geborgen werden.

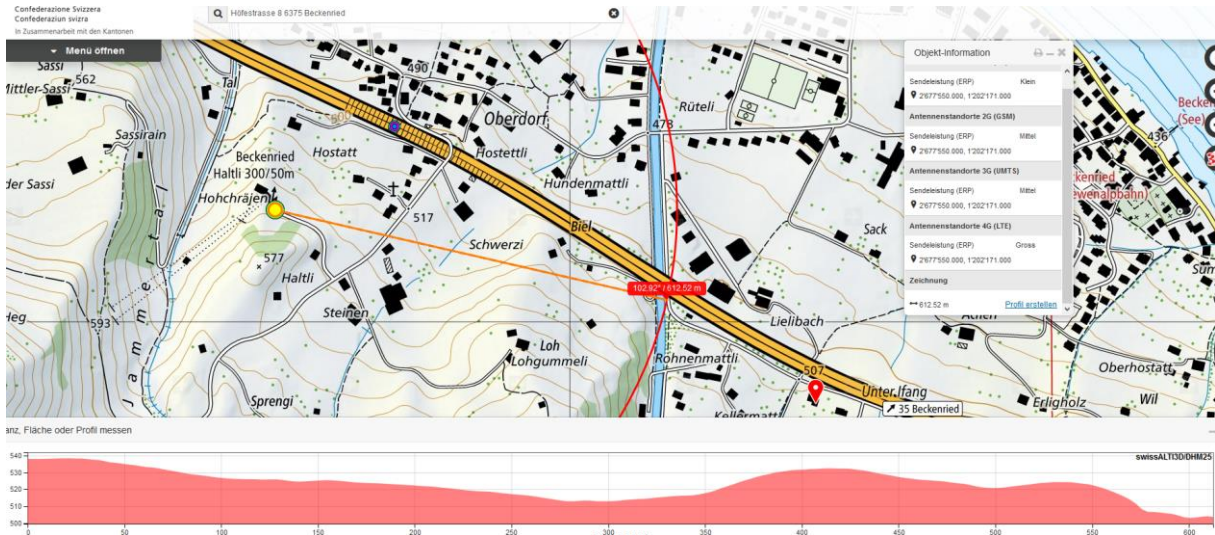
Die 75-jährige Frau war mit ihrem Personenwagen in Beckenried auf der Höfestrasse bergwärts unterwegs. Aufgrund eines medizinischen Problems kam sie nach der Autobahnunterführung eingangs einer Linkskurve von der Strasse ab und geriet auf das rechtsseitige, steile Strassenbord. Nachdem sich das Fahrzeug überschlagen hatte, kam es auf dem Dach liegend auf der Strasse zum Stillstand.

Für die Bergung und Betreuung der verletzten Insassin musste die Stützpunktfeuerwehr Stans sowie ein Rettungsteam aufgeboten werden. Sie wurde mit leichten Verletzungen und zur weiteren Kontrolle in ein nahegelegenes Spital überführt. Im Einsatz stand ebenfalls ein Abschleppunternehmen.

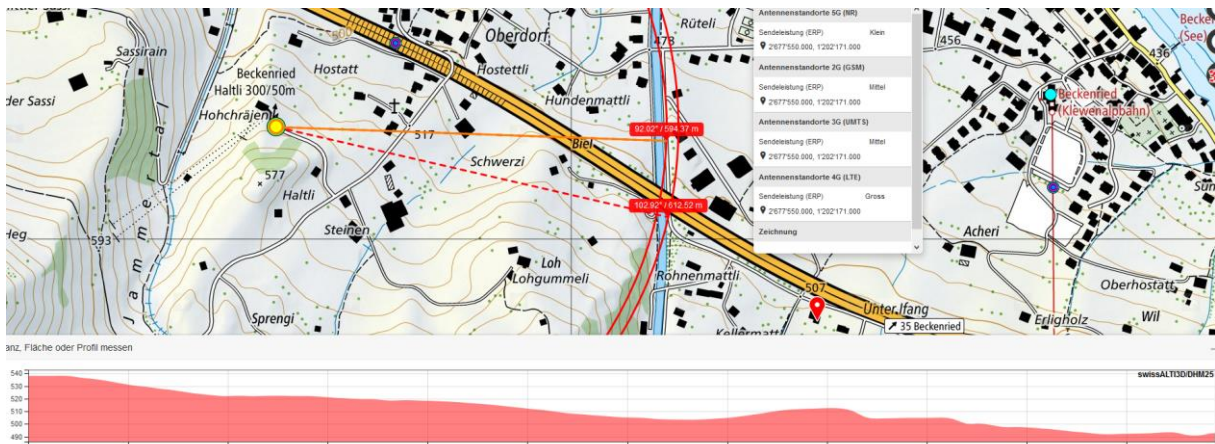
<https://www.nw.ch/aktuellesinformationen/61685>



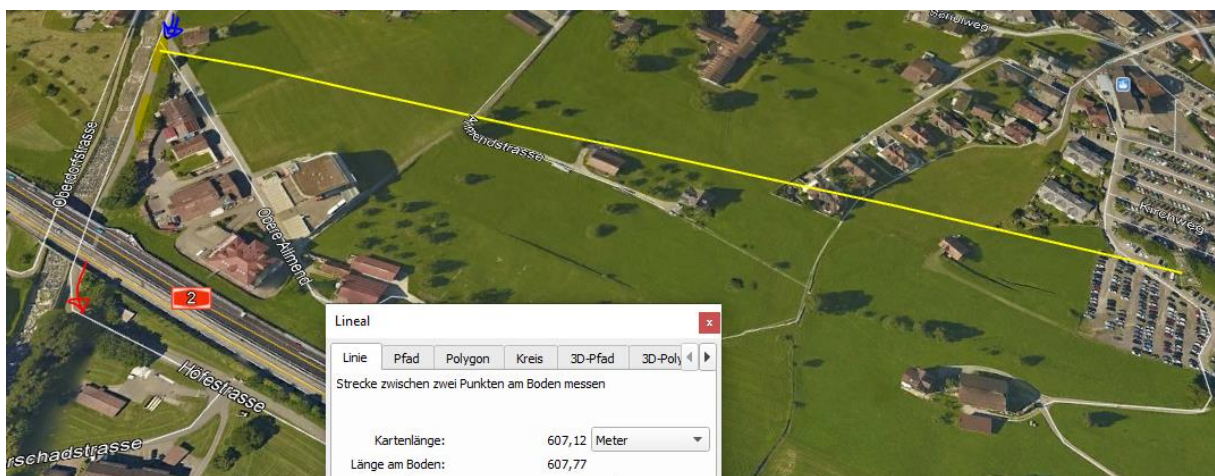
Geradeausfahrt nach Unterführung in die Böschung nur hier möglich



Hier ist die Exposition der Fahrerin durch Böschung und Unterführung beendet



Hingegen 60m vorher exponiert 90° rechts, mit hoher Transmission, und 140m vorher mit hoher Transmission von links, vom Mast der Luftseilbahn Beckenried-Emmetten, die Siedlung bei 1/3 der Strecke wird überstrahlt.

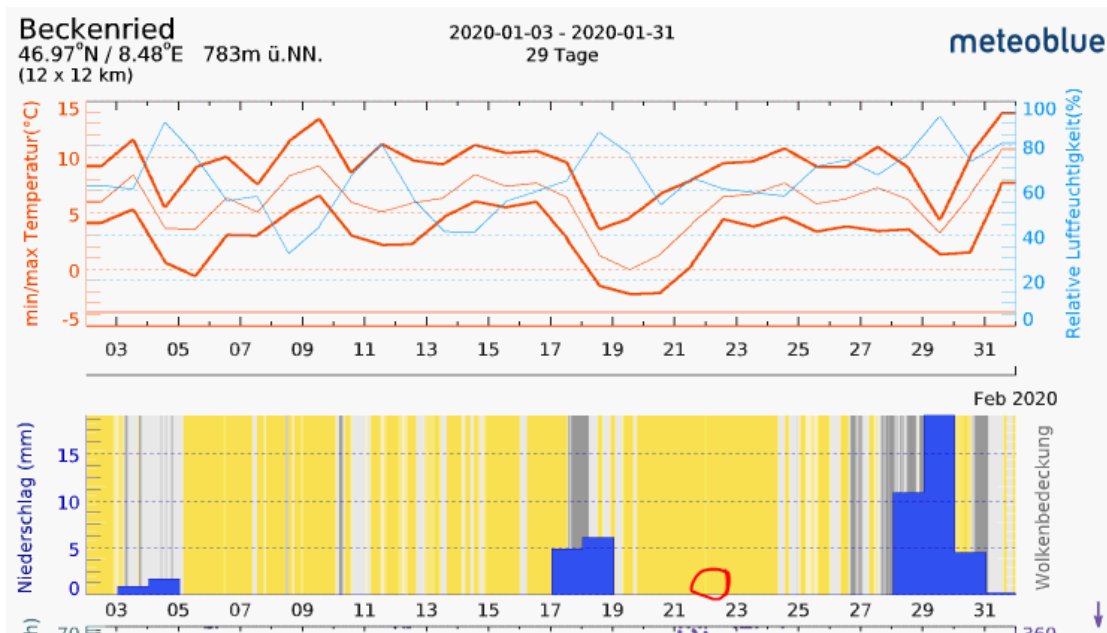


Der Aufbau einer Fahruntfähigkeit mit einer Herzrhythmusstörung kann einige Sekunden dauern.



Als erste stark exponierte Passage ist die Abzweigung hier zu erkennen.

Die Exposition ist gross durch die fast vertikalen Seitenscheiben und den hier vergleichsweise tiefen Einstrahlungswinkel – im Bezug auf die Strecke fast horizontale Einstrahlung. Somit erste Impulse zur Störung hochwahrscheinlich.



Zum Verständnis der neurologischen Abläufe bei solchen Unfällen:

Niels Kuster et al. NFP 57

[http://www.snf.ch/SiteCollectionDocuments/nfp/nfp57/nfp57\\_synthese\\_d.pdf](http://www.snf.ch/SiteCollectionDocuments/nfp/nfp57/nfp57_synthese_d.pdf)

«Der unklare Unfall in der Verkehrsmedizin» (AGU-Seminar 2015)

Dr. Ulfert Grimm Fachbereich Verkehrsmedizin Institut für Rechtsmedizin St.Gallen

<http://agu.ch/1.0/pdf/agu-seminar15.pdf>

«Wirkungen des Mobil- und Kommunikationsfunks»

Eine Schriftenreihe der Kompetenzinitiative zum Schutz von Mensch, Umwelt und Demokratie e.V.

<https://www.diagnose-funk.org/publikationen/dokumente-downloads/kompetenzinitiative-broschuerenreihe>

Hansueli Stettler • Bauökologie • Funkmesstechnik • Lindenstrasse 132 • 9016 St. Gallen • [www.hansuelistettler.ch](http://www.hansuelistettler.ch) • [info@hansuelistettler.ch](mailto:info@hansuelistettler.ch)