

Motorradfahrer verletzt

17. Februar 2020

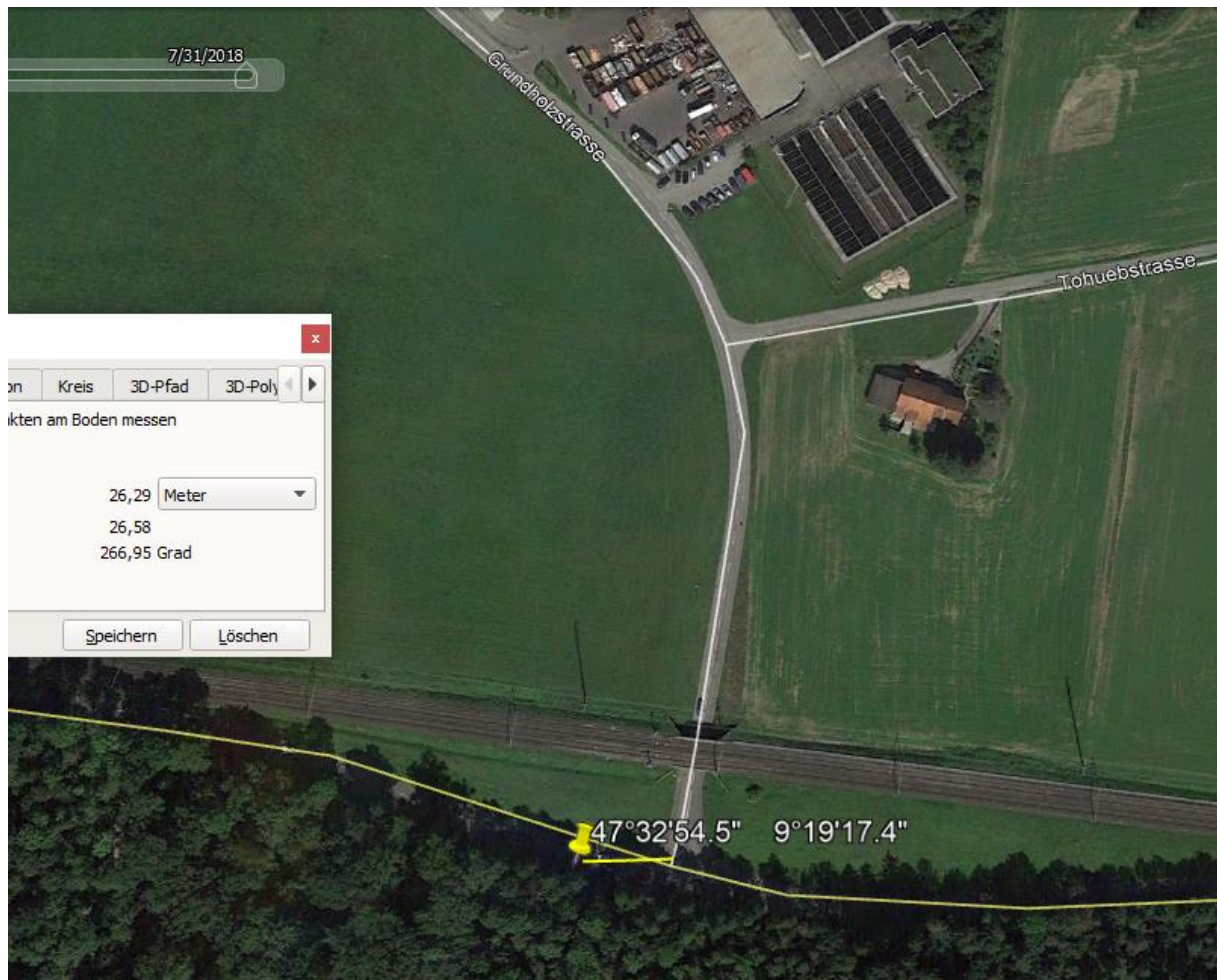
Bei einem Selbstunfall in Amriswil wurde am Sonntag (16.2.20) ein Motorradfahrer leicht verletzt.

Kurz vor 16.30 Uhr waren zwei Motorradfahrer auf der Fehlwiesstrasse in Richtung Stadtzentrum unterwegs. Nach der Verzweigung Grundholzstrasse geriet einer von den beiden Motorradlenkern über die linke Fahrbahn und kam in der angrenzenden Böschung zu Fall. Beim Sturz zog sich der 33-Jährige leichte Verletzungen zu und musste mit dem Rettungsdienst ins Spital gebracht werden. Der genaue Unfallhergang wird durch die Kantonspolizei Thurgau abgeklärt.

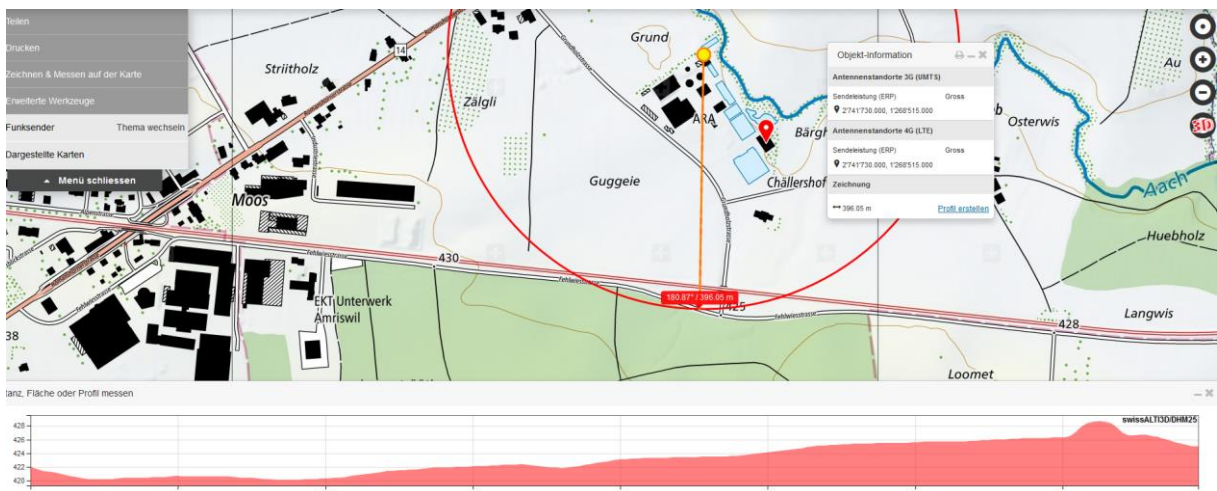
<https://kapo.tg.ch/news/news-detailseite.html/2149/news/43767>

Sehr geehrter Herr Stettler

Hier die ungefähren Daten: 47°32'54.5"N 9°19'17.4"E Freundliche Grüsse M. R.



In der Lücke erfolgt der Kontrollverlust, hier eventuell mit V 50...80, die Strecke seit der Öffnung rechts ca. 35m



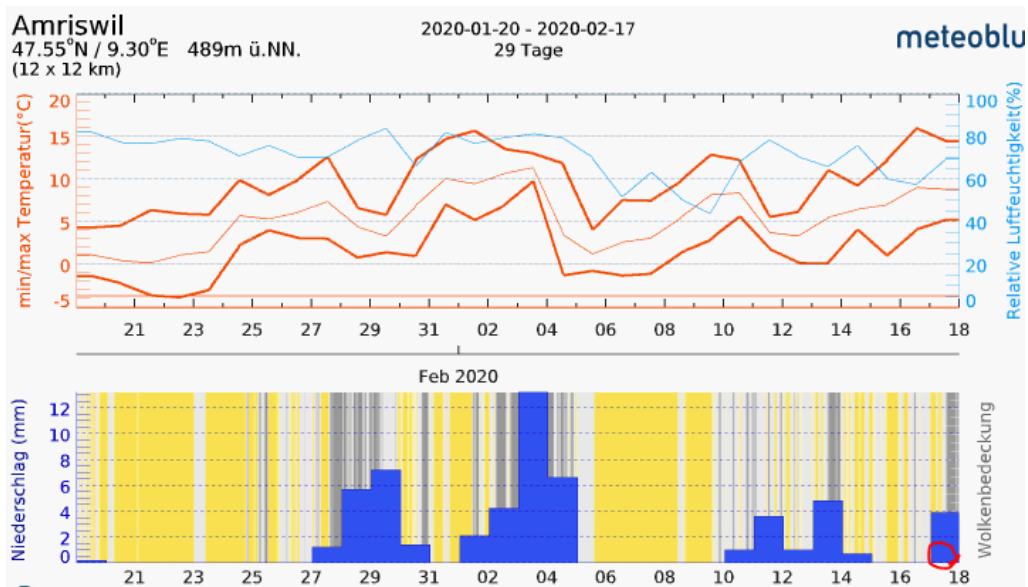
Die Kurve ist aus FR Ost eigentlich sehr regelmässig. Die Formulierung weist auch nicht auf eine Herkunft aus der Unterführung hin. Das ist richtig → aus Richtung Romanshorn.

Somit entstand der Kontrollverlust bei eingelenkter Kurve unmittelbar nach bei der Sicht auf die Antenne an der ARA (Unterführungs-Lücke). Im folgenden Bild ist zum Verständnis noch auf die Kamera-Höhe des Google-Fahrzeugs hinzuweisen. Sie ist auf ca. 40cm über dem Dach eines Fahrzeugs vergleichbar mit Toyota Agio, somit ca. 60-70 cm höher als der Kopf des Fahrers. Er würde somit die Sendeanlage erkennen durch die Unterführung.

Der Sender westlich hat durch den dichten Mischwald keinen Einfluss auf den Ablauf.



Das Wetter war am Sonntag ganztags trocken



Zum Verständnis der neurologischen Abläufe bei solchen Unfällen:

Niels Kuster et al. **NFP 57** http://www.snf.ch/SiteCollectionDocuments/nfp/nfp57/nfp57_synthese_d.pdf
[Mobilfunk bewirkt Veränderungen der Hirnströme](http://www.snf.ch/SiteCollectionDocuments/nfp/nfp57/nfp57_synthese_d.pdf)

«Der unklare Unfall in der Verkehrsmedizin» (AGU-Seminar 2015) Dr. Ulfert Grimm Fachbereich
 Verkehrsmedizin Institut für Rechtsmedizin St.Gallen <http://agu.ch/1.0/pdf/agu-seminar15.pdf>

«Wirkungen des Mobil- und Kommunikationsfunks» Eine Schriftenreihe der Kompetenzinitiative zum Schutz von
 Mensch, Umwelt und Demokratie e.V.

<https://www.diagnose-funk.org/publikationen/dokumente-downloads/kompetenzinitiative-broschuerenreihe>

Wirkungen von Elektrosmog auf Verkehrsunfälle: <https://www.hansuelistettler.ch/elektrosmog/elektrosmog-im-verkehr/studie>

Hansueli Stettler • Bauökologie • Funkmesstechnik • Lindenstrasse 132 • 9016 St.Gallen • www.hansuelistettler.ch • info@hansuelistettler.ch