

Appenzell - Selbstunfall mit Pw

02.02.2020



Bild Legende:
Endlage Unfallfahrzeug

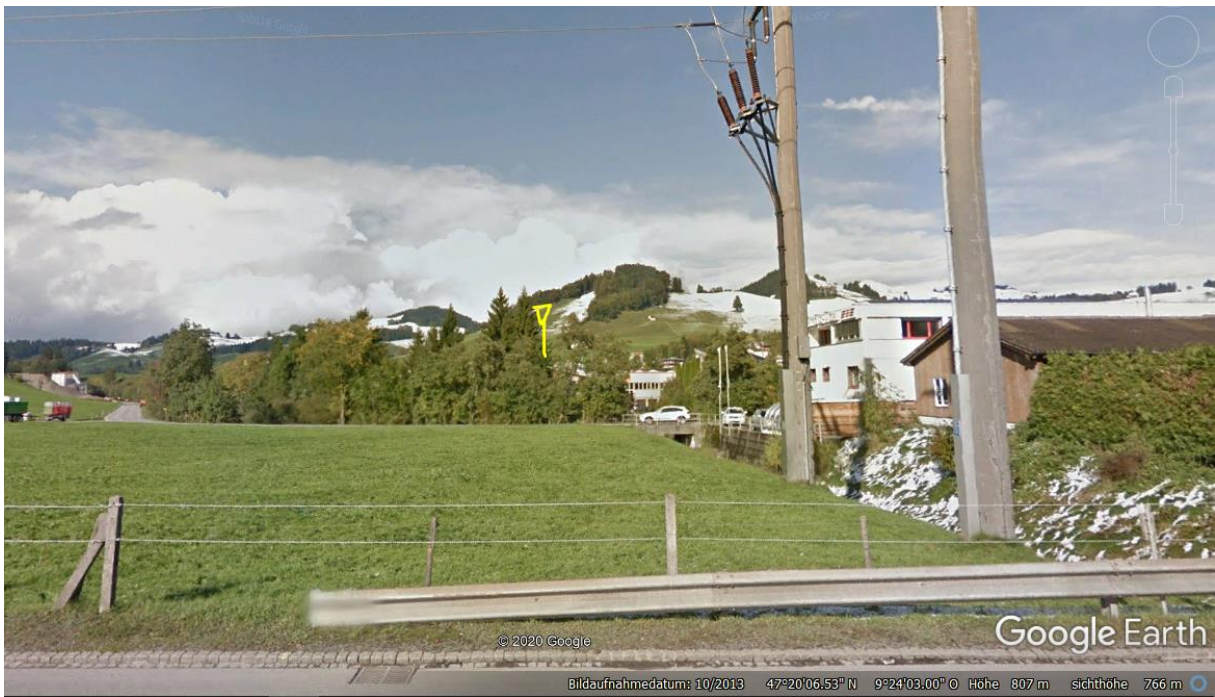
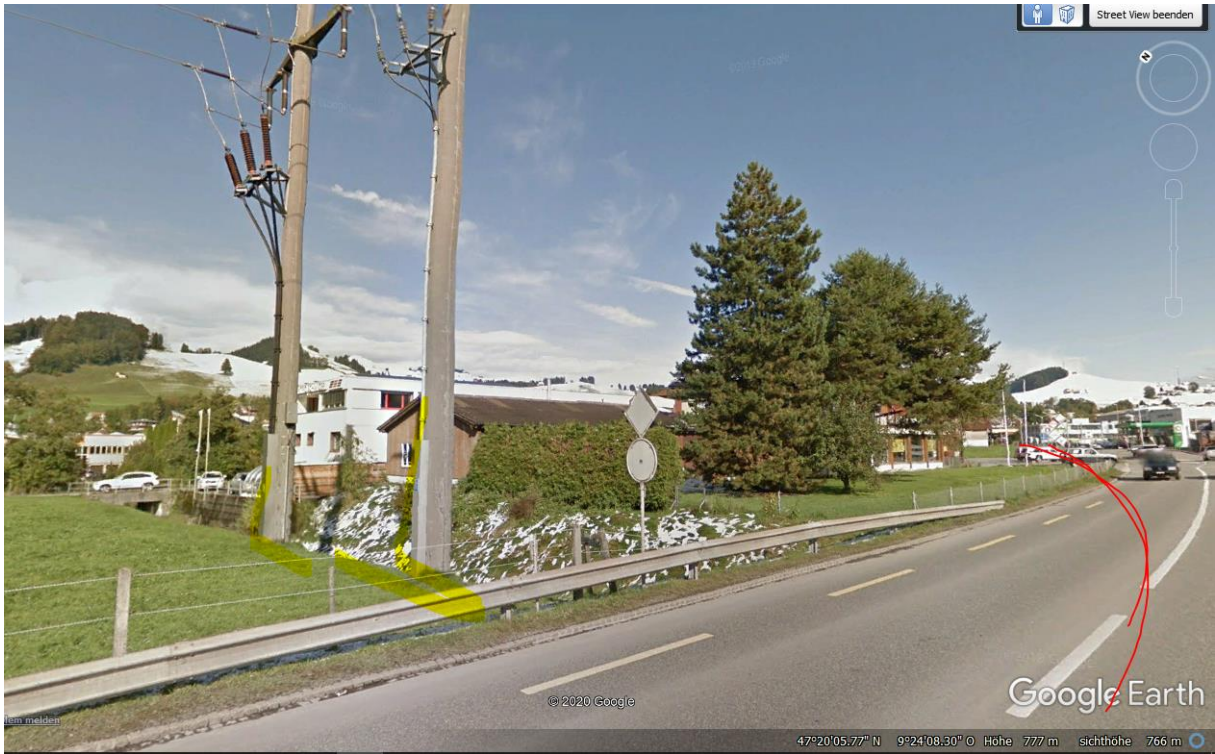
Bei einem Selbstunfall in Appenzell verletzte sich ein Pw-Lenker, es entstand erheblicher Sachschaden.

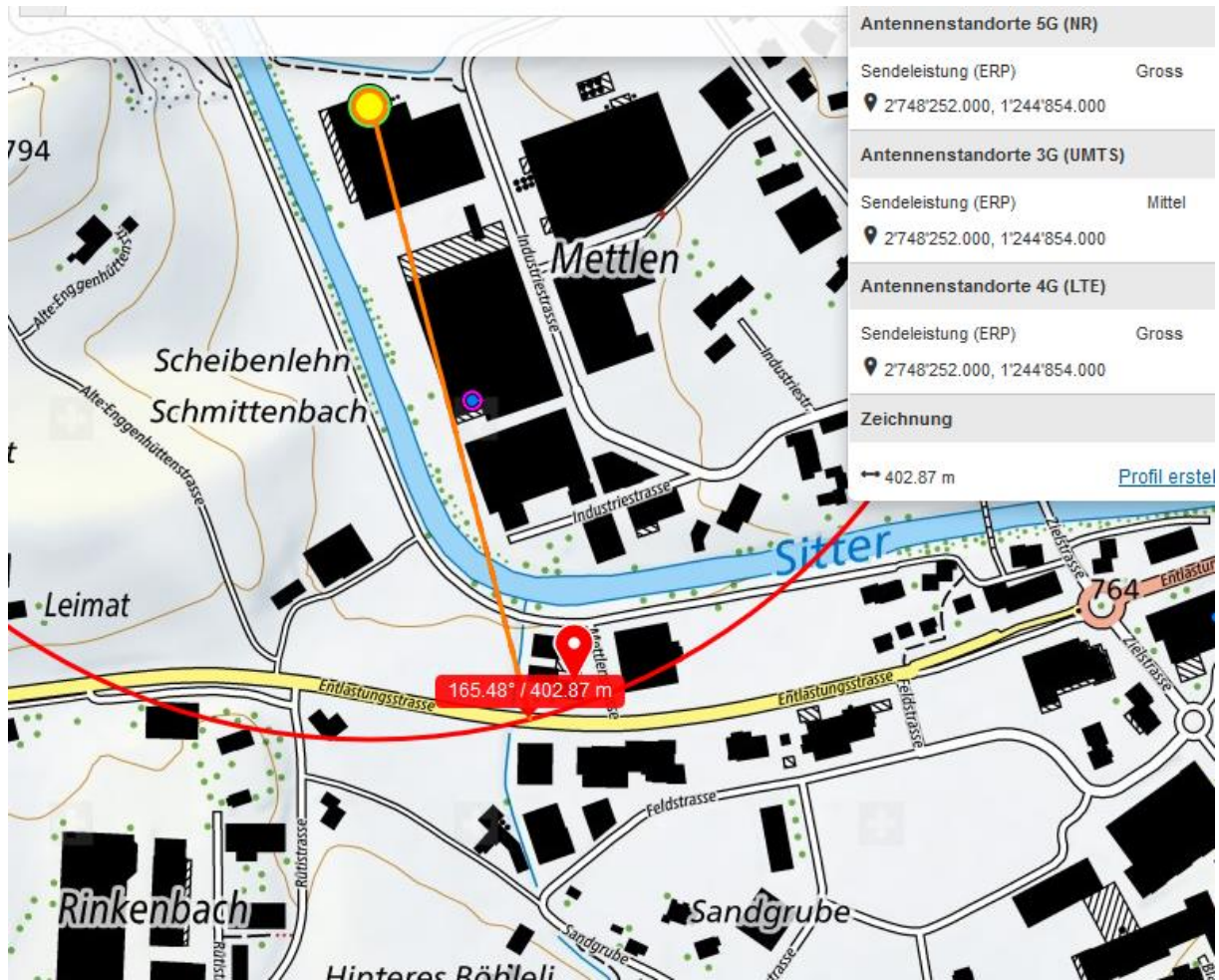
Gestern Samstag ereignete sich in Appenzell auf der Umfahrungsstrasse gegen 2300 Uhr ein Verkehrsunfall. Ein in Richtung Mettlen-Kreisel fahrender Pw geriet auf die Gegenfahrbahn und krachte anschliessend auf dem Vorplatz der Tennishalle gegen mehrere dort korrekt parkierte Fahrzeuge.

Ein 21-jähriger Pw-Lenker fuhr alleine von Enggenhütten herkommend auf der Umfahrungsstrasse in Richtung Appenzell. Kurz vor der Verzweigung zur Mettlenstrasse geriet sein Fahrzeug auf die Gegenfahrbahn, touchierte auf der linken Strassenseite mehrere Eisenpfähle eines Maschendrahtzaunes und prallte dann wuchtig in einen auf dem Parkplatz bei der Tennishalle parkierten Lieferwagen. Durch die Energie des Aufpralls wurde der Lieferwagen in einen weiteren Pw geschoben, welcher wiederum in einen dritten Pw prallte.

Der verletzte Unfallverursacher wurde durch den Rettungsdienst Appenzell mit unbestimmten Verletzungen ins Spital Herisau überführt. Bei ihm wurde eine Blut- und Urinprobe angeordnet. Sein Fahrzeug erlitt Totalschaden, die anderen drei involvierten Fahrzeuge wurden teils stark beschädigt.

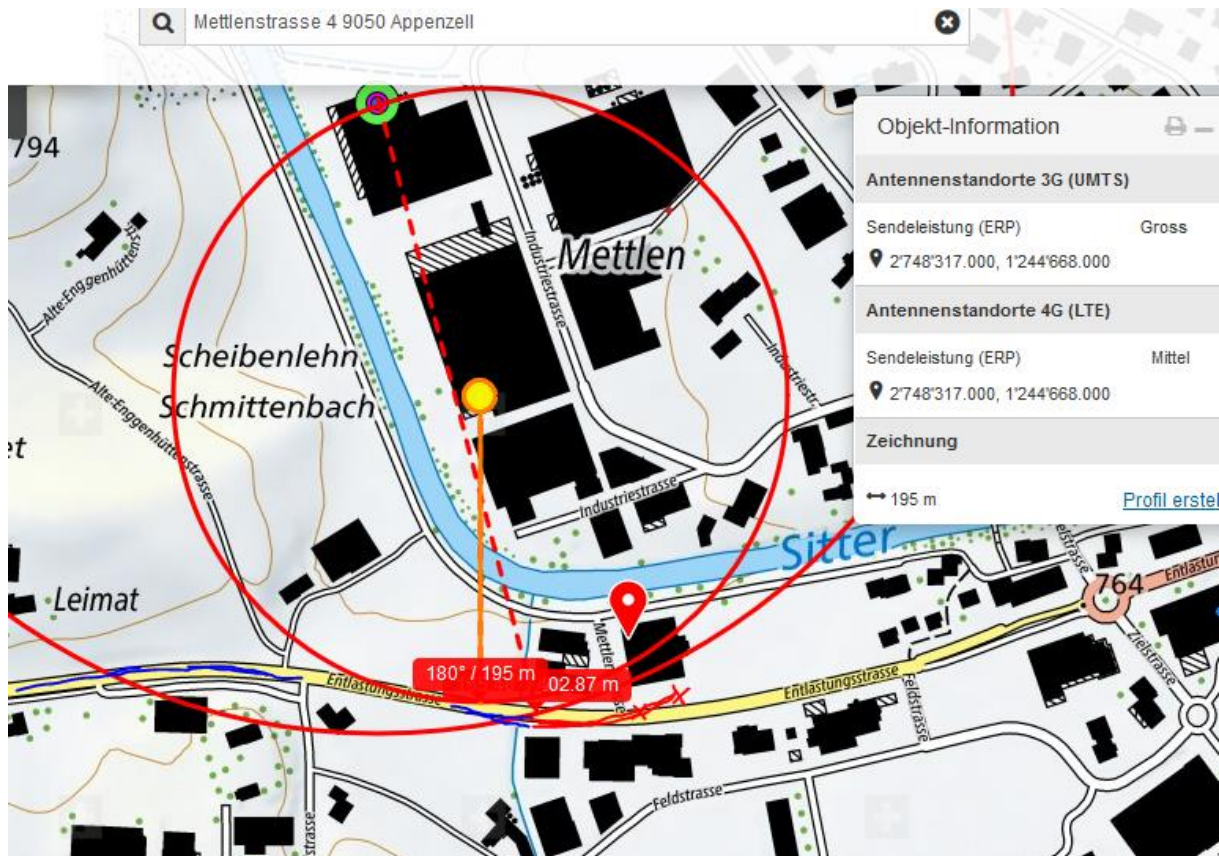
https://www.ai.ch/themen/sicherheit/kantonspolizei/polizeimeldungen/copy180_of_news-kafo





In der Kurve links exponiert zu 5G-Sender gross





Auffallend ist die vermutlich sehr viel längere Strecke, die der Automobilist ohne Aussetzer gefahren ist.

Zum Verständnis der neurologischen Abläufe bei solchen Unfällen:

Niels Kuster et al. **NFP 57** http://www.snf.ch/SiteCollectionDocuments/nfp/nfp57/nfp57_synthese_d.pdf
[Mobilfunk bewirkt Veränderungen der Hirnströme](#)

«Der unklare Unfall in der Verkehrsmedizin» (AGU-Seminar 2015) Dr. Ulfert Grimm Fachbereich
 Verkehrsmedizin Institut für Rechtsmedizin St.Gallen <http://agu.ch/1.0/pdf/agu-seminar15.pdf>

«Wirkungen des Mobil- und Kommunikationsfunks» Eine Schriftenreihe der Kompetenzinitiative zum Schutz von
 Mensch, Umwelt und Demokratie e.V.

<https://www.diagnose-funk.org/publikationen/dokumente-downloads/kompetenzinitiative-broschuerenreihe>

Wirkungen von Elektromog auf Verkehrsunfälle: <https://www.hansuelistettler.ch/elektromog/elektromog-im-verkehr/studie>

Hansueli Stettler • Bauökologie • Funkmesstechnik • Lindenstrasse 132 • 9016 St.Gallen • www.hansuelistettler.ch • info@hansuelistettler.ch