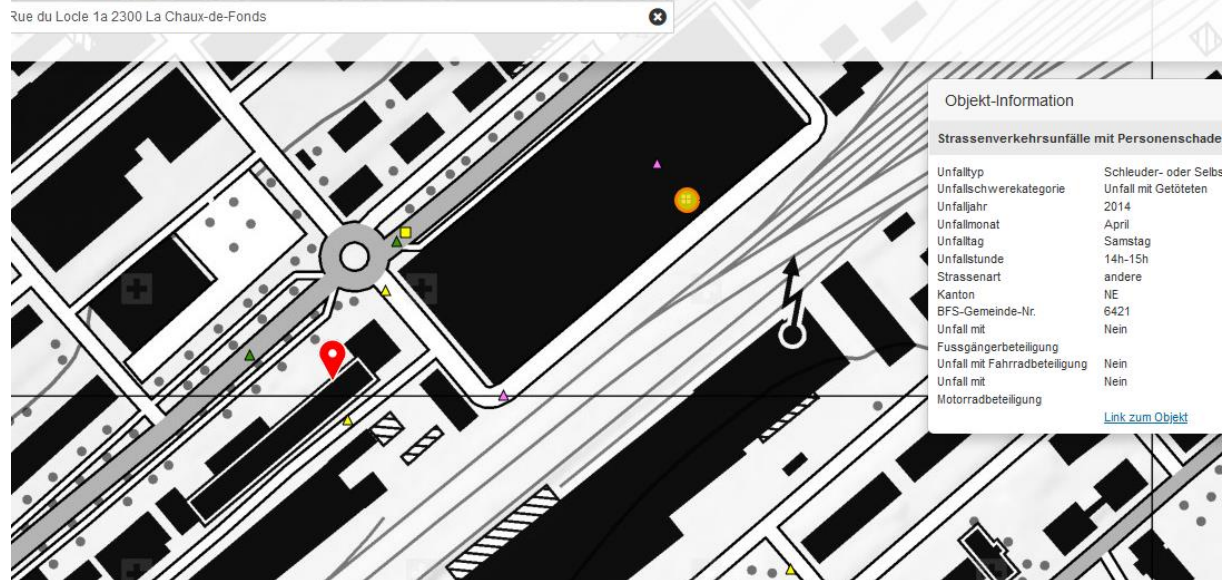
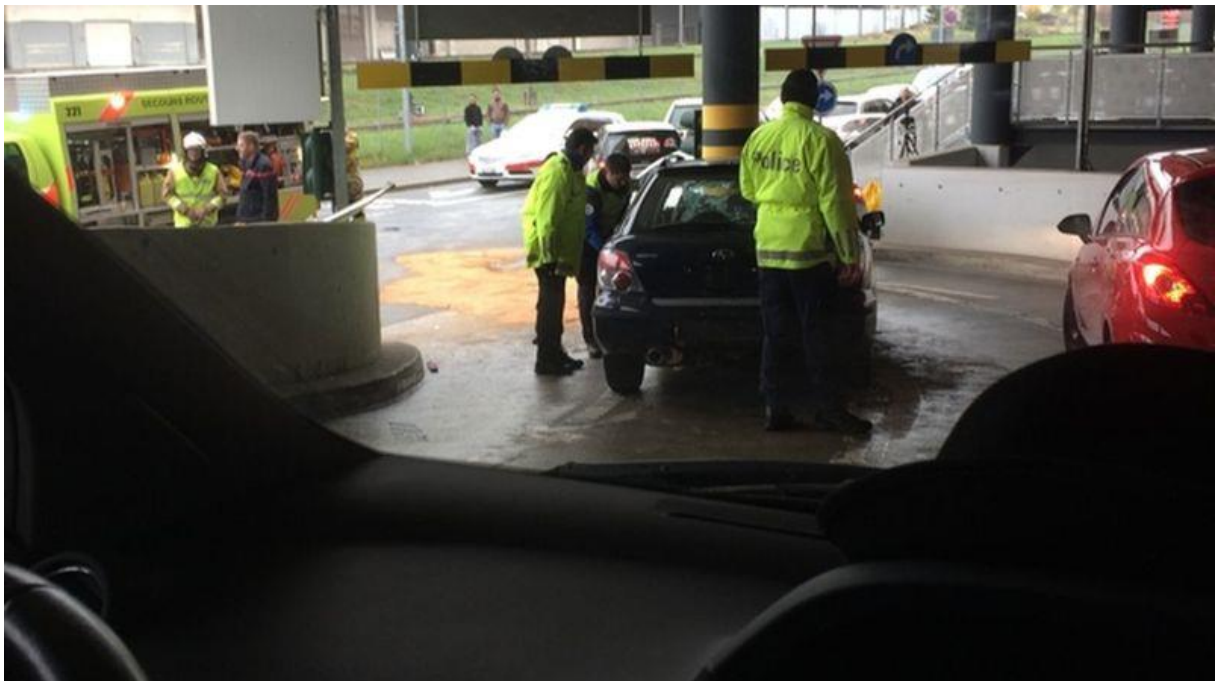


Zufallsfund aufgrund einer Recherche in La Chaux-de-Fonds:



Dann weiterrecherchiert:

## Accident mortel dans le parking des Entilles



L'accès au parking a été fermé le temps de l'intervention. TÉMOIN LECTEUR



1/2

Hier ist der Bahnhof in FR der Verunfallten links, somit auch der Sender.

### Accident

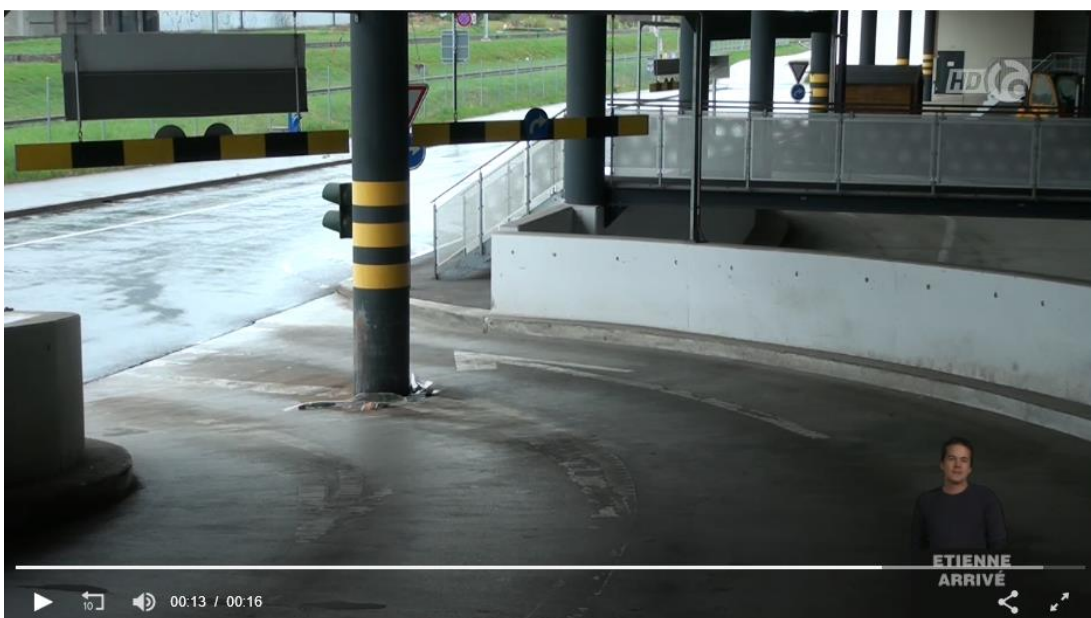
Une automobiliste a perdu la vie samedi après-midi à la sortie du parking du centre commercial des Entilles, à La Chaux-de-Fonds.

Une dame d'une septantaine d'années domiciliée dans le haut du canton a perdu la vie samedi après-midi à [La Chaux-de-Fonds](#) dans des conditions particulières. En quittant le parking sous-terrain du centre Entilles, l'automobiliste a perdu le contrôle de son véhicule pour des raisons que l'enquête de police tentera d'établir. Sa voiture est allée se fracasser contre un poteau du parking. La malheureuse est décédée sur place, malgré l'intervention des secours.

Ein Film dazu ist zu sehen bei [Arcinfo.ch](#) 21.04.2014

## **Accident mortel au parking des Entilles Centre**

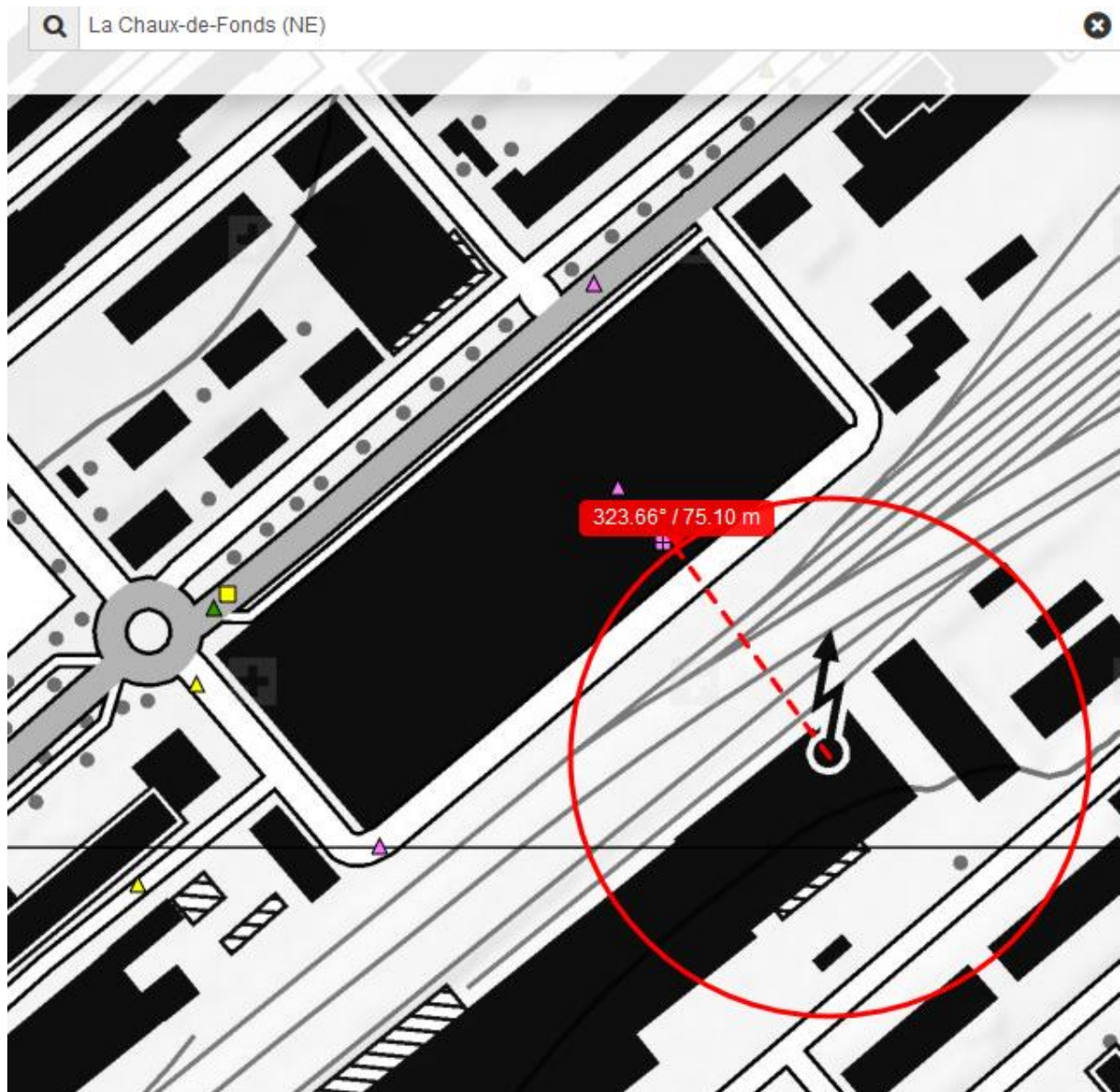
<https://www.arcinfo.ch/videos/actualite/accident-mortel-au-parking-des-entilles-centre-424830>

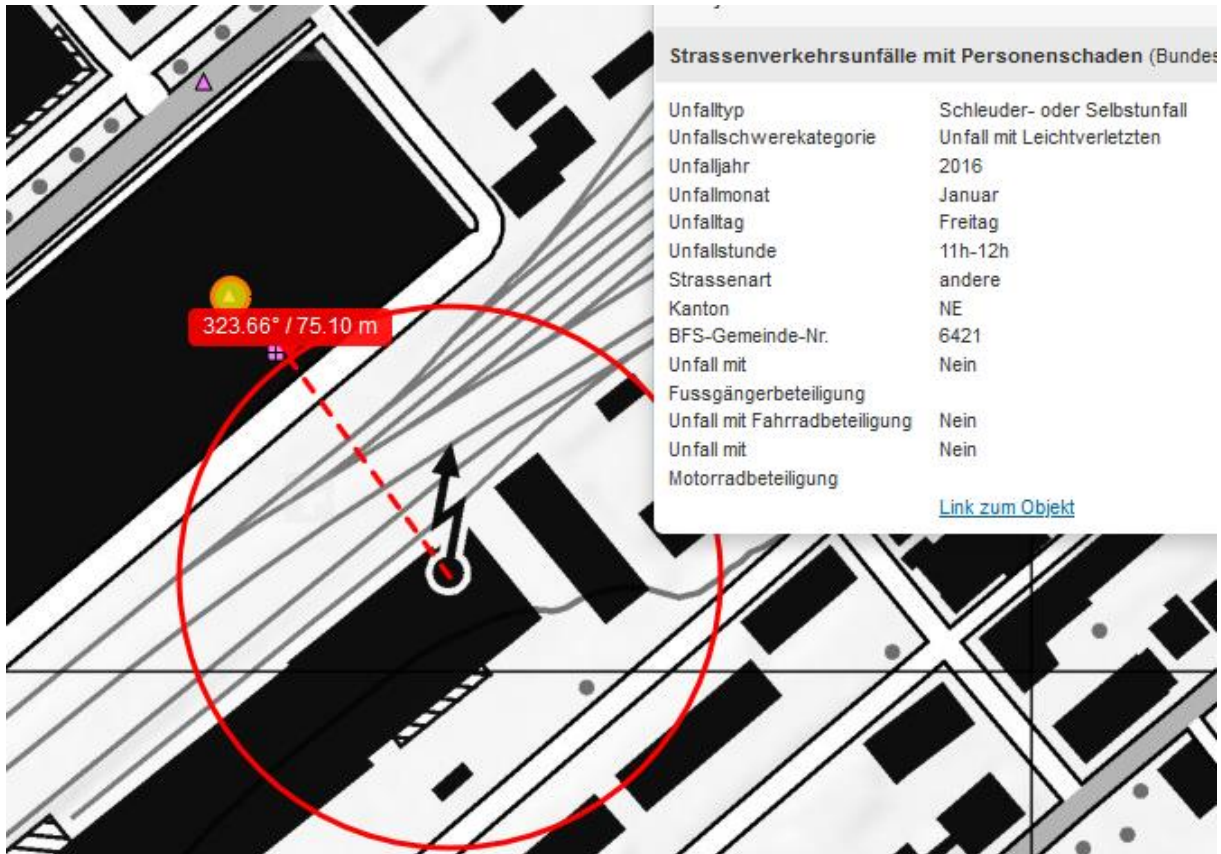


Beim Befahren der Rampe wird der Lenkende kurz vor der Richtungsänderung voll von links



exponiert. Bei einer epileptischen Verkrampfung kann die Geschwindigkeit durch die Höhendifferenz und das Gasgeben sehr rasch eine kritische Grösse annehmen.

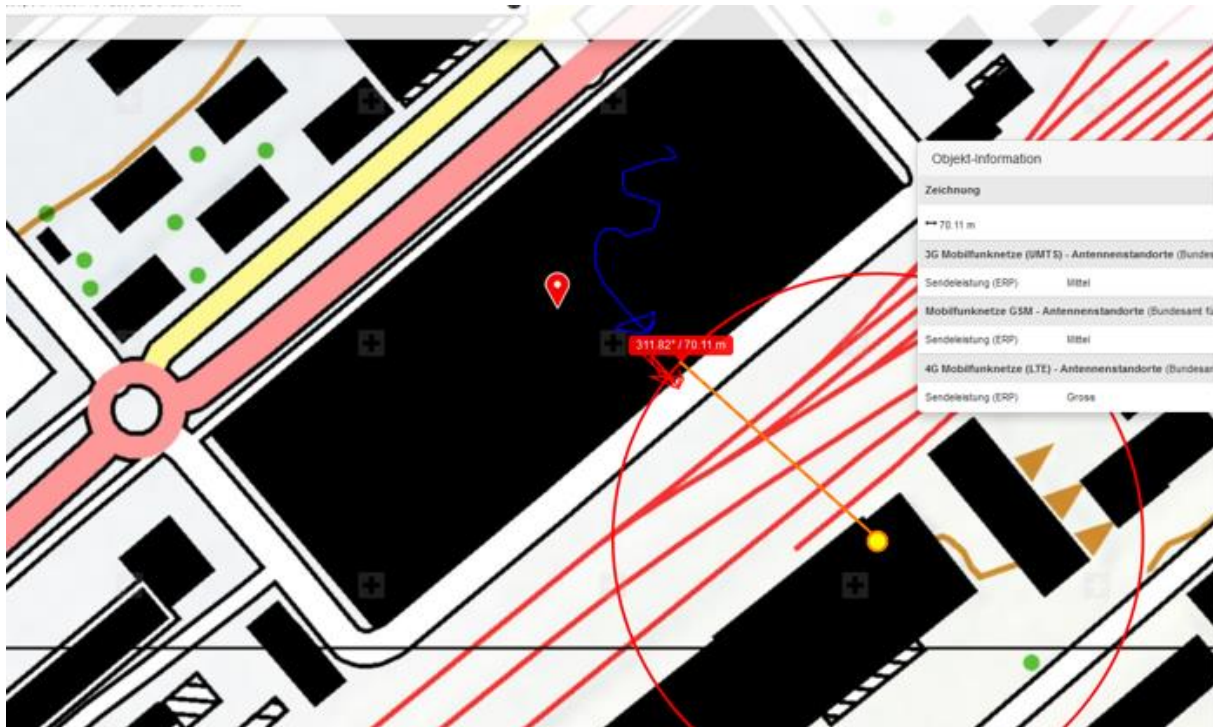




Zwei identische Abläufe.







Doppelstandort. Wetter trocken, gemäss Leser-Bild 1

### Zum Verständnis der neurologisch/medizinischen Abläufe bei solchen Unfällen:

Niels Kuster et al. **NFP 57** [http://www.snf.ch/SiteCollectionDocuments/nfp/nfp57/nfp57\\_synthese\\_d.pdf](http://www.snf.ch/SiteCollectionDocuments/nfp/nfp57/nfp57_synthese_d.pdf)  
[Mobilfunk bewirkt Veränderungen der Hirnströme](http://www.snf.ch/SiteCollectionDocuments/nfp/nfp57/nfp57_synthese_d.pdf)

«Der unklare Unfall in der Verkehrsmedizin» (AGU-Seminar 2015) Dr. Ulfert Grimm Fachbereich  
 Verkehrsmedizin Institut für Rechtsmedizin St.Gallen <http://aqu.ch/1.0/pdf/aqu-seminar15.pdf>

«Wirkungen des Mobil- und Kommunikationsfunks» Eine Schriftenreihe der Kompetenzinitiative zum Schutz von  
 Mensch, Umwelt und Demokratie e.V.

<https://www.diagnose-funk.org/publikationen/dokumente-downloads/kompetenzinitiative-broschuerenreihe>

Wirkungen von Elektromog auf Verkehrsunfälle: <https://www.hansuelistettler.ch/elektrosmog/elektrosmog-im-verkehr/studie>

Zur Möglichkeit der Messung von Sendeleistungen 5G: <https://www.gigahertz.ch/5g-alarmierende-ergebnisse-erster-testmessungen/>

Zum Thema Herzrhythmus hat Prof. Magda Havas, Trent University, publiziert <https://magdahavas.com/pick-of-the-week-24-microwave-radiation-affects-the-heart/>

Hochspannungsleitungen und Magnetfelder am Boden: <http://people.ee.ethz.ch/~pascal/Hochspann/BBoden.gif>

Hansueli Stettler.Bauökologie.Funkmesstechnik.Lindenstrasse 132.9016 St.Gallen.[www.hansuelistettler.ch](http://www.hansuelistettler.ch).[info@hansuelistettler.ch](mailto:info@hansuelistettler.ch)