

30.12.2014

Pfäffikon SZ - PW-Lenker kollidiert nach medizinischem Problem mit Lieferwagen

Autor/Quelle: Kapo SZ

Am Dienstagmittag, 30. Dezember 2014, hatte ein Autofahrer auf der Churerstrasse in Pfäffikon ein medizinisches Problem. Gegen 11.30 Uhr geriet der 61-Jährige auf die Gegenfahrbahn und kollidierte dort mit einem entgegenkommenden Lieferwagen. Nach erfolglosen Wiederbelebungsversuchen verstarb der Verunfallte auf der Unfallstelle. Der Lenker des Lieferwagens blieb unverletzt.

Für die Tatbestandesaufnahme und die Fahrzeugbergung musste die Churerstrasse vorübergehend gesperrt werden.

Geschätzter Herr Stettler

Besten Dank für Ihre Anfrage. Der Unfall ereignete sich auf der Churerstrasse in Pfäffikon. Das Fahrzeug war dorfauswärts Richtung Altendorf unterwegs. Die Endlage des Autos ist ca. bei Churerstrasse 93.

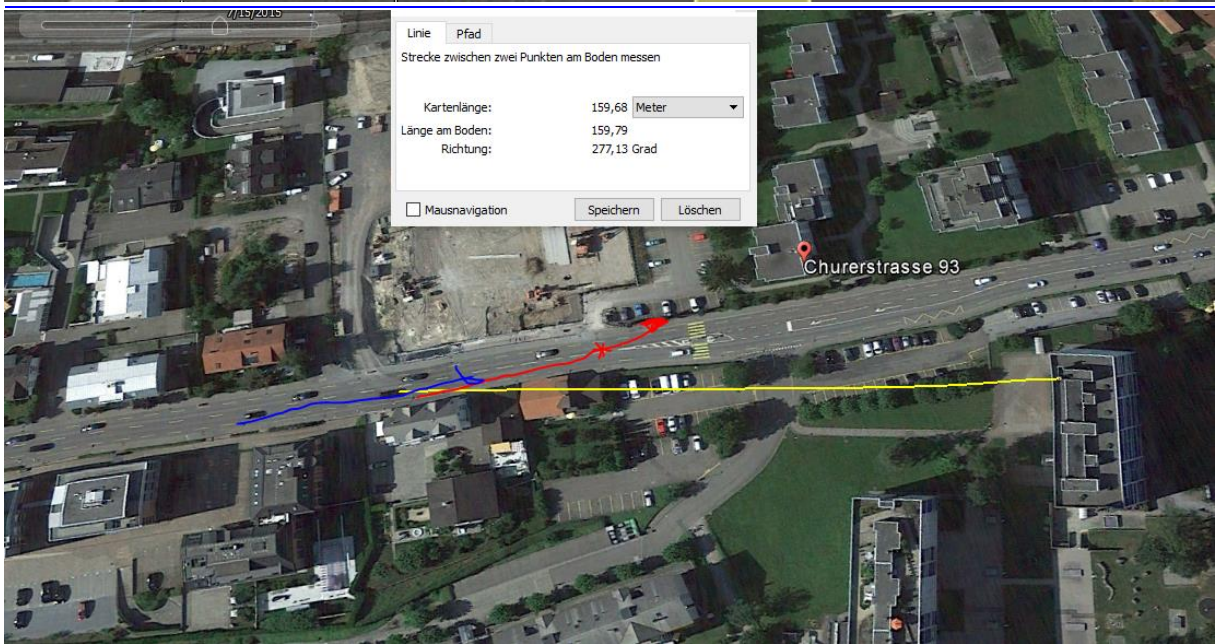
Freundliche Grüsse
Florian Grossmann

.....
Kantonspolizei Schwyz
Adj Florian Grossmann
Chef Information und Prävention
Postfach 1212
6431 Schwyz

Internet: <http://www.sz.ch/polizei>



Pfäffikon SZ - PW-Lenker kollidiert nach medizinischem Problem mit Lieferwagen



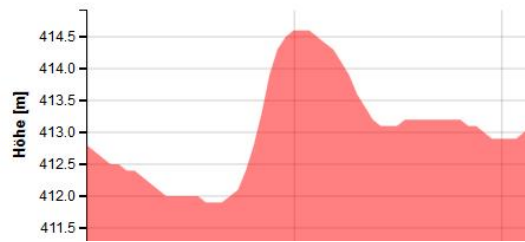


ne Polylinie...

382.91 m

0 m²

en Linie: 248.39 °



Spit-so

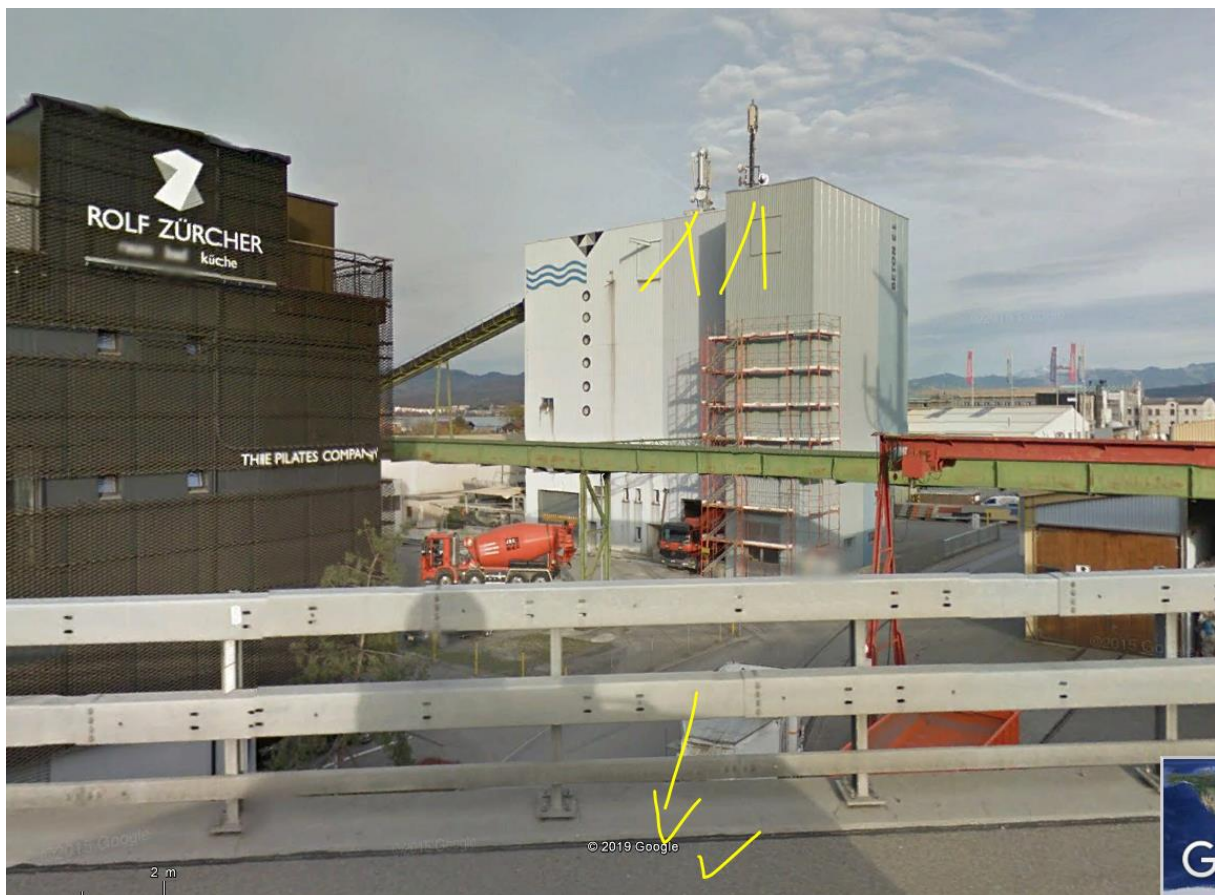
der

Antennen östlich an Churerstrasse GSM „sehr klein“

Antenne südöstlich an Churerstrasse UMTS „sehr klein“

Antenne östlich neben Bahnlinie UMTS gross, LTE mittel, GSM mittel

Steht auf SBB Areal, hoch (Brücke über Gleise) Doppelstandort.

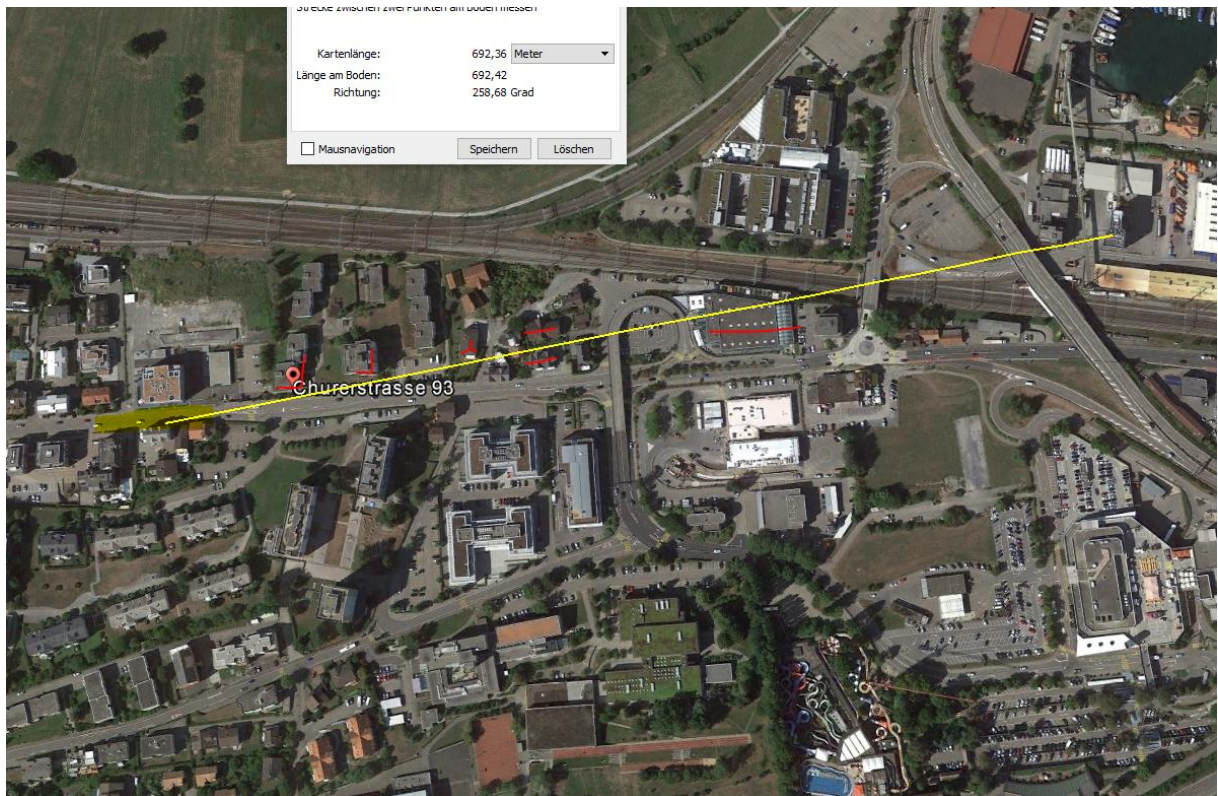
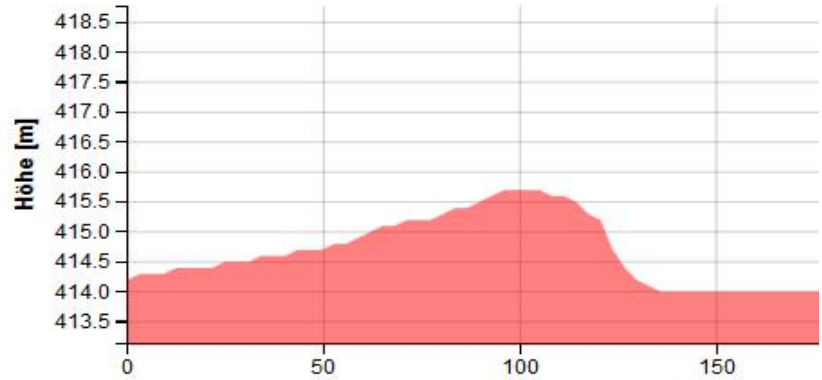




en

an Sie eine Polylinie...

z:	617.83 m
:	0 m ²
der ersten Linie:	257.85 °



Herfahrt: neben Swisscom-Gebäude, Sender links zum Fahrer.



Haus 88



Anfahrstrecke.Swisscom-Gebäude mit Stab-Aussenantenne, unten von der Querstrasse her:



Das Gebäude wurde ab 2012 bis zum Juli 15 mit Sender ausgestattet.

Das Gebäude weiter westlich war 2012 visiert, vermutlich vorher Installiert.

