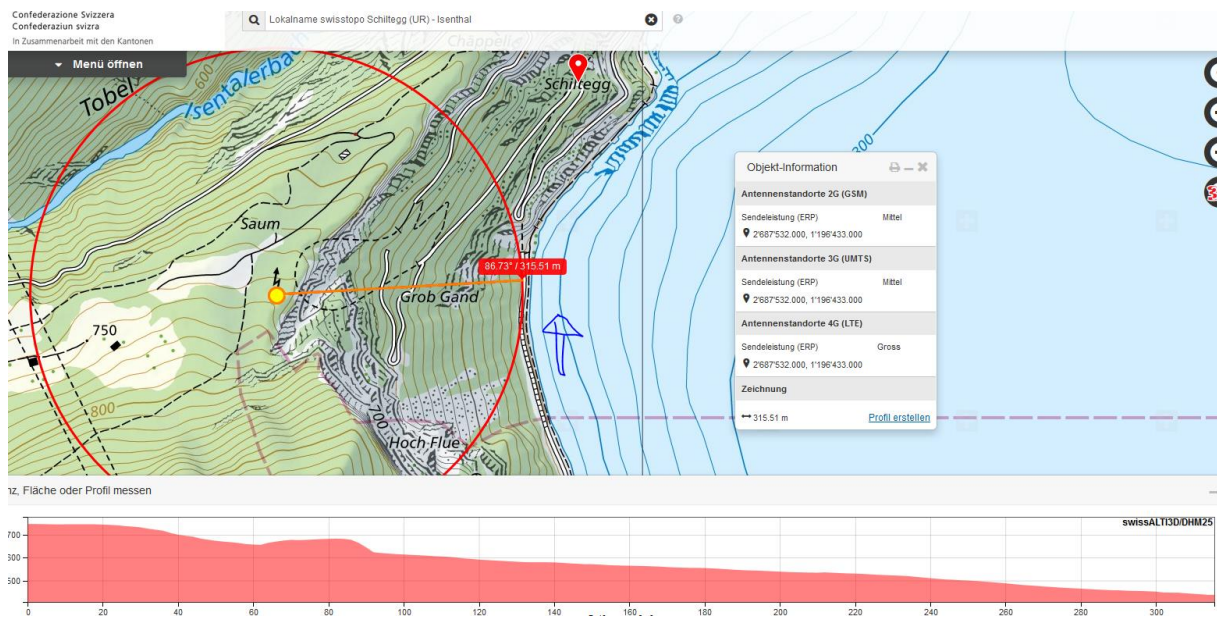


Isenthal UR – Unfall mit E-Bike

Am Donnerstag, 23. Juli 2020, kurz nach 15.00 Uhr, fuhr ein E-Bikelenker von Seedorf herkommend Richtung Bauen.

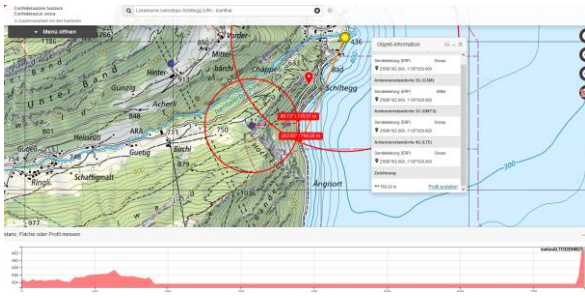
Kurz vor dem Schiltegg Tunnel kam der Lenker aus derzeit unbekanntenen Gründen zu Fall. Der 56-jährige, leicht verletzte Urner, wurde mit dem Rettungsdienst ins Kantonsspital nach Aldorf überführt.

Kapo UR



Dieser Standort ist vermutlich von mehreren Betreibern genutzt und hat sicher eine SR nach 90°. Nebenkeulen.





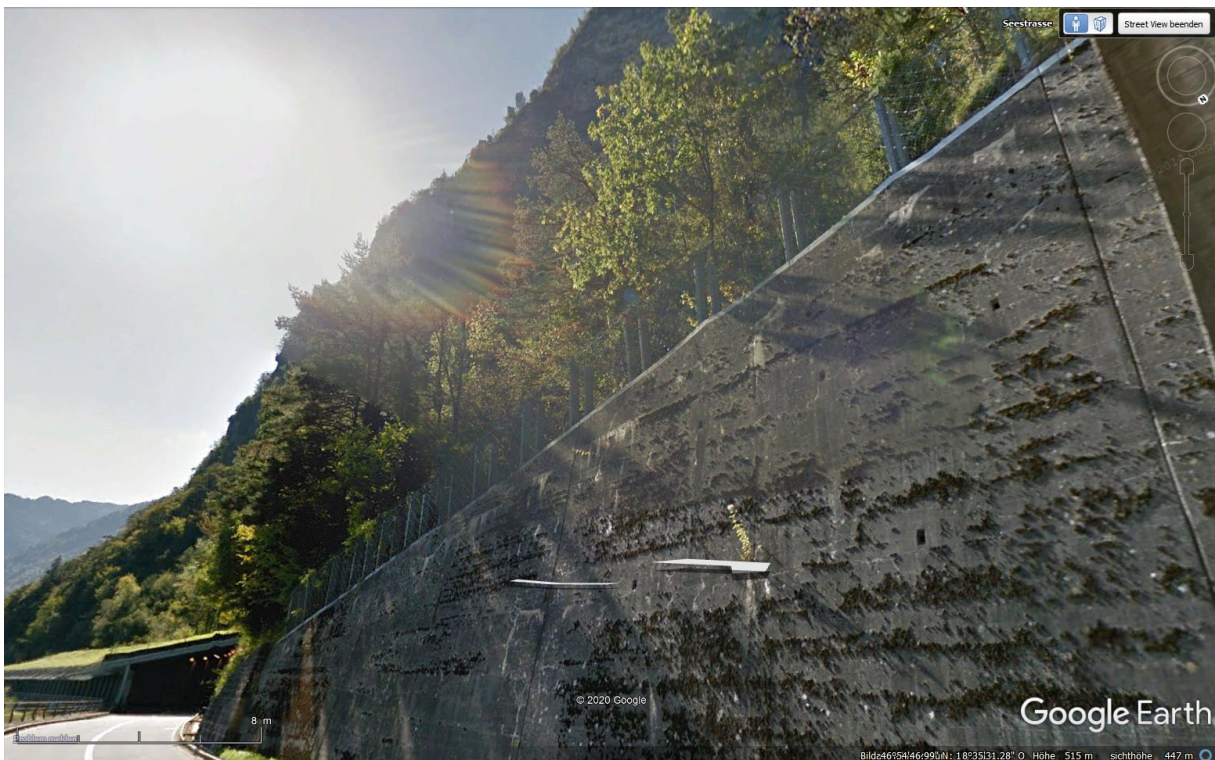
Der Sender an der Kuppe versorgt den See.

Ort angefragt. 23.7.20

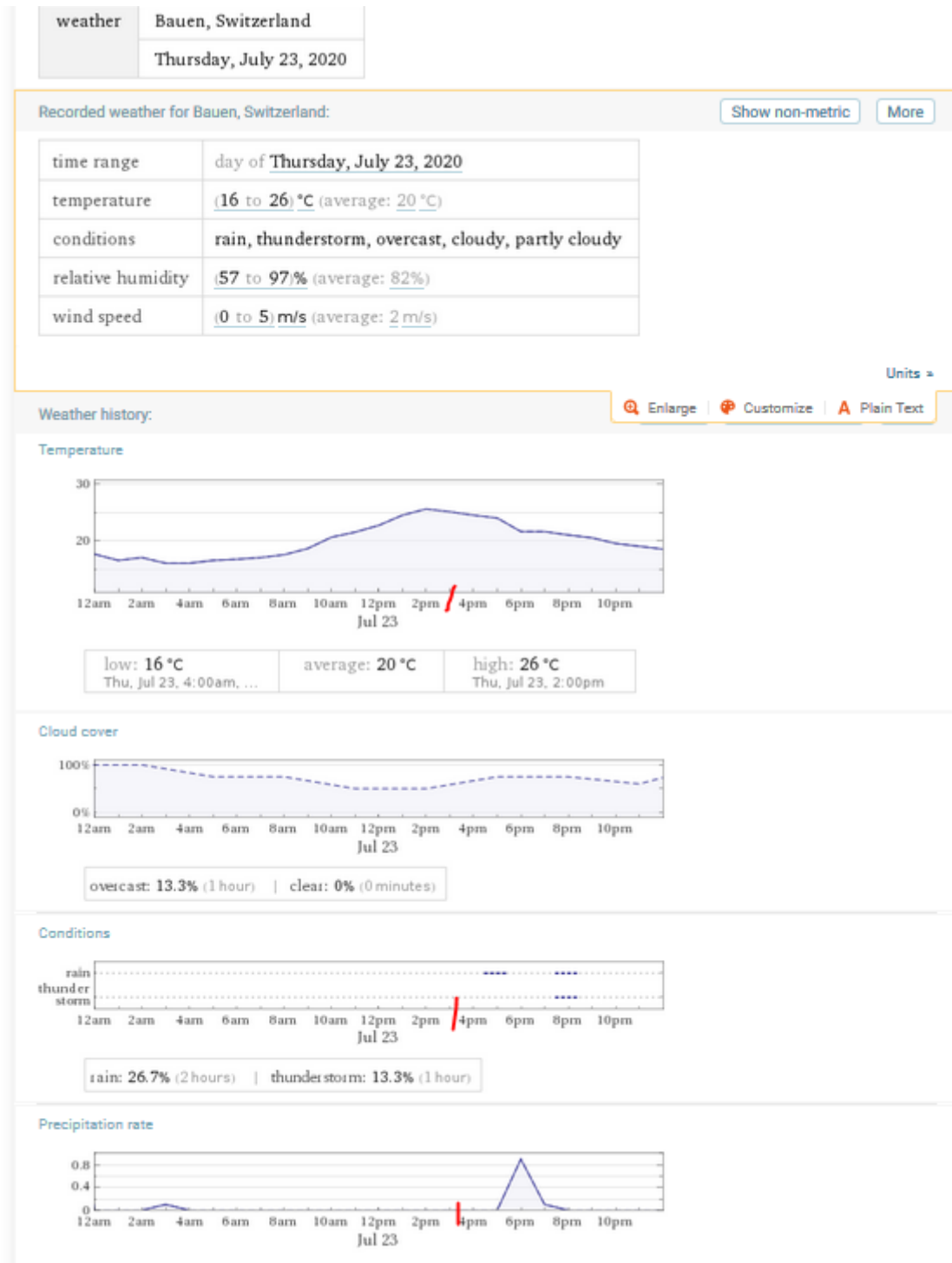
Der E-Bike-Unfall ereignete sich kurz vor dem Tunnel Schiltegg, Fahrtrichtung Nord.

Der Begriff «kurz vor...» würde sich vermutlich doch auf die oben angenommene Stelle beziehen, sonst wäre die Galerie als Bezugspunkt erwähnt worden.

Es ist nicht erfindlich, ob hier aktuell eine schwierige Passage vorliegt – Strasse ist gut ausgebaut. Der Sender ist wegen Gegenlicht nicht zu erkennen, er befindet sich allerdings stark exponiert am Abhang:



Wetter war trocken, Niederschläge später



Zum Verständnis der neurologisch/medizinischen Abläufe bei solchen Unfällen:

Niels Kuster et al. **NFP 57** http://www.snf.ch/SiteCollectionDocuments/nfp/nfp57/nfp57_synthese_d.pdf
 Mobilfunk bewirkt Veränderungen der Hirnströme

«Der unklare Unfall in der Verkehrsmedizin» (AGU-Seminar 2015) Dr. Ulfert Grimm Fachbereich
 Verkehrsmedizin Institut für Rechtsmedizin St.Gallen <http://aqu.ch/1.0/pdf/aqu-seminar15.pdf>

«Wirkungen des Mobil- und Kommunikationsfunks» Eine Schriftenreihe der Kompetenzinitiative zum Schutz von
 Mensch, Umwelt und Demokratie e.V.

<https://www.diagnose-funk.org/publikationen/dokumente-downloads/kompetenzinitiative-broschuerenreihe>

Wirkungen von Elektrosmog auf Verkehrsunfälle: <https://www.hansuelistettler.ch/elektrosmog/elektrosmog-im-verkehr/studie>

Zur Möglichkeit der Messung von Sendeleistungen 5G: <https://www.gigahertz.ch/5g-alarmierende-ergebnisse-erster-testmessungen/>

Zum Thema Herzrhythmus hat Prof. Magda Havas, Trent University, publiziert <https://magdahavas.com/pick-of-the-week-24-microwave-radiation-affects-the-heart/>

Hochspannungsleitungen und Magnetfelder am Boden: <http://people.ee.ethz.ch/~pascal/Hochspann/BBoden.gif>

Hansueli Stettler.Bauökologie.Funkmesstechnik.Lindenstrasse 132.9016 St.Gallen.www.hansuelistettler.ch.info@hansuelistettler.ch