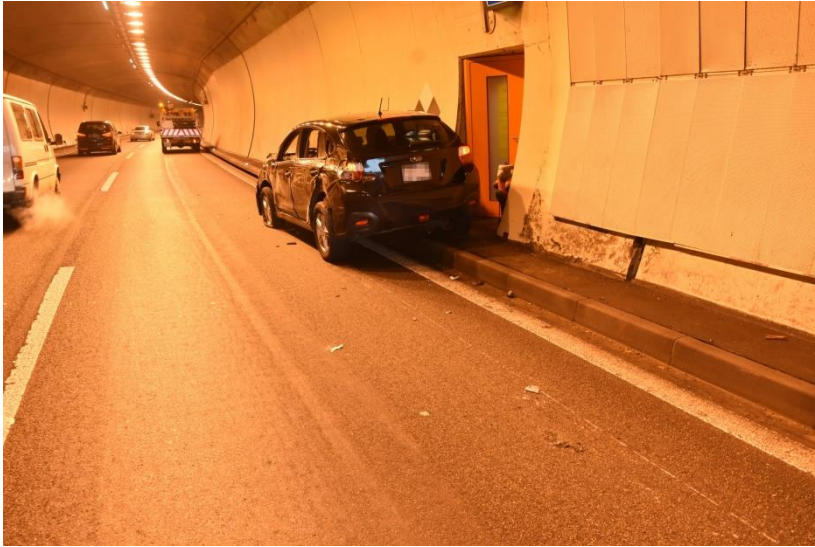


St.Gallen: Kollision im Einfahrtsbereich



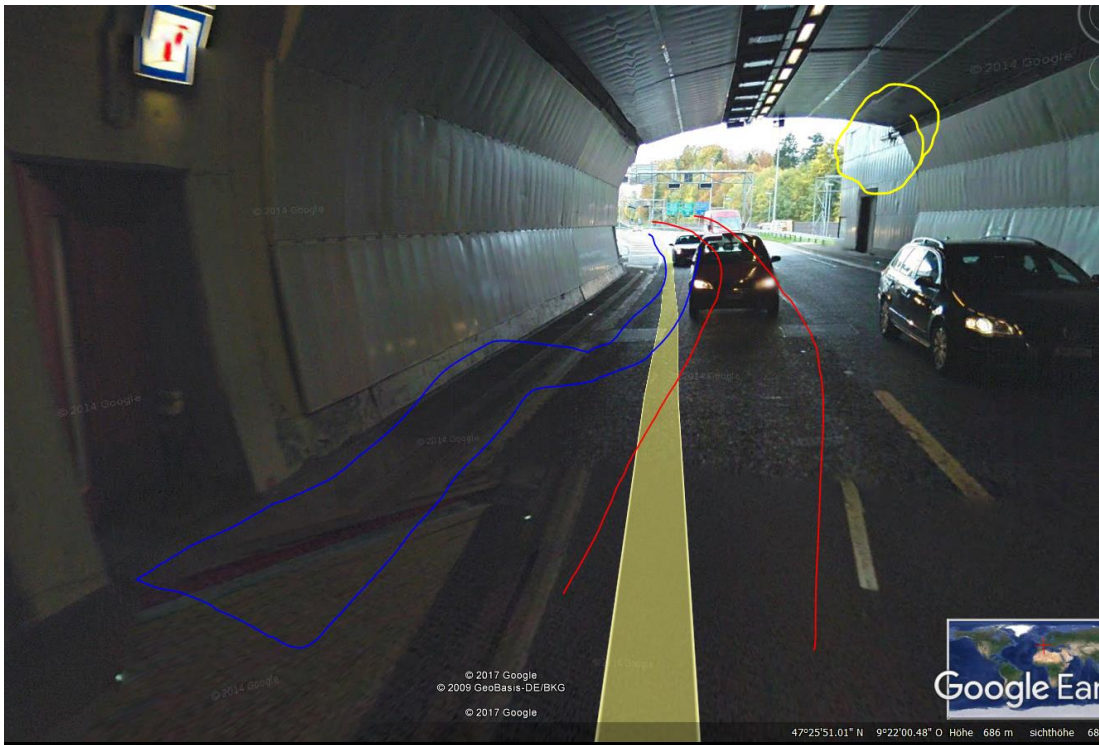
Am Donnerstag (16.11.2017), kurz nach 11:45 Uhr, hat sich auf der Autobahn A1, bei der Einfahrt Kreuzbleiche Richtung St.Fiden, ein Verkehrsunfall zwischen einem Lastwagen und einem Auto ereignet. Der Autofahrer verletzte sich dabei leicht.

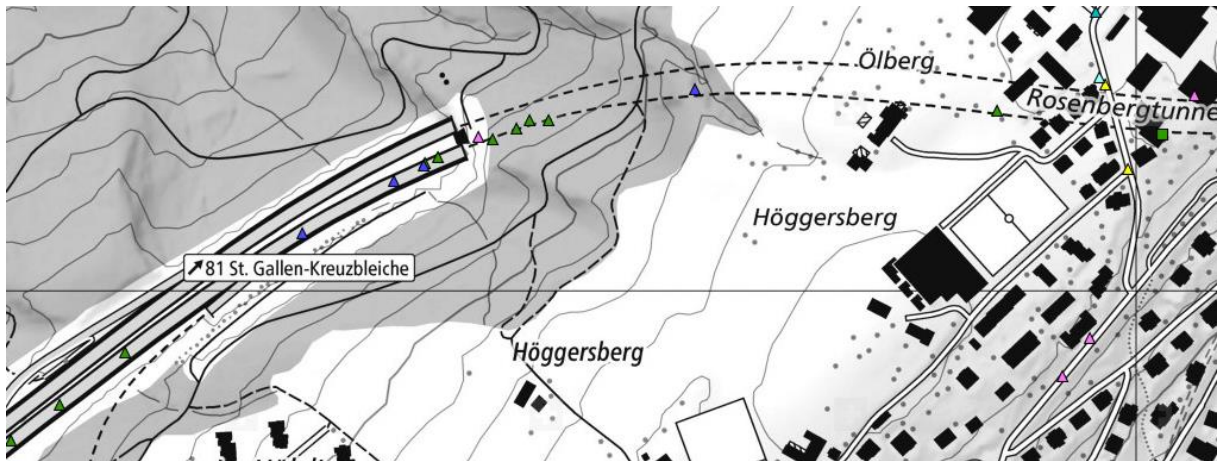
Ein 18-jähriger Autofahrer fuhr durch den Schorentunnel und beabsichtigte auf die Autobahn A1 Richtung St.Fiden zu fahren. Gleichzeitig fuhr ein 44-jähriger Mann mit seinem Sattelschlepper auf dem Normalstreifen der Autobahn ebenfalls Richtung St.Fiden. Im Einfahrtsbereich kam es aus bislang unbekanntem Gründen zu einer Streifkollision zwischen den beiden Fahrzeugen. Das Auto befuhr das Tunnelbankett und kam, halb auf der Fahrbahn, halb auf dem Bankett, zum Stillstand.

Der 18-Jährige verletzte sich dabei leicht und wurde vom Rettungsdienst ins Spital gebracht. An den Fahrzeugen entstand ein Sachschaden von rund 22'000 Franken.



Der LKW steht hier an der Ostseite, bei der Ausfahrt St.Fiden.





Eintrag nicht vermerkt. Häufung von Unfällen im Tunneleingangsbereich.

Strasse Rosenbergtunnel (SG) - St. Gallen

Objekt-Information	
Zeichnung	
↔ 16.55 m	Profil erstellen
Mobilfunknetze GSM - Antennenstandorte (Bundesamt für Kommunikation)	
Sendeleistung (ERP)	Sehr klein
4G Mobilfunknetze (LTE) - Antennenstandorte (Bundesamt für Kommunikation)	
Sendeleistung (ERP)	Sehr klein
3G Mobilfunknetze (UMTS) - Antennenstandorte (Bundesamt für Kommunikation)	
Sendeleistung (ERP)	Sehr klein

115.02° / 16.55 m

Gallen-Kreuzbleiche

<https://www.kapo.sg.ch/news/kapo/2017/11/st-gallen--kollision-im-einfahrtsbereich.html>