

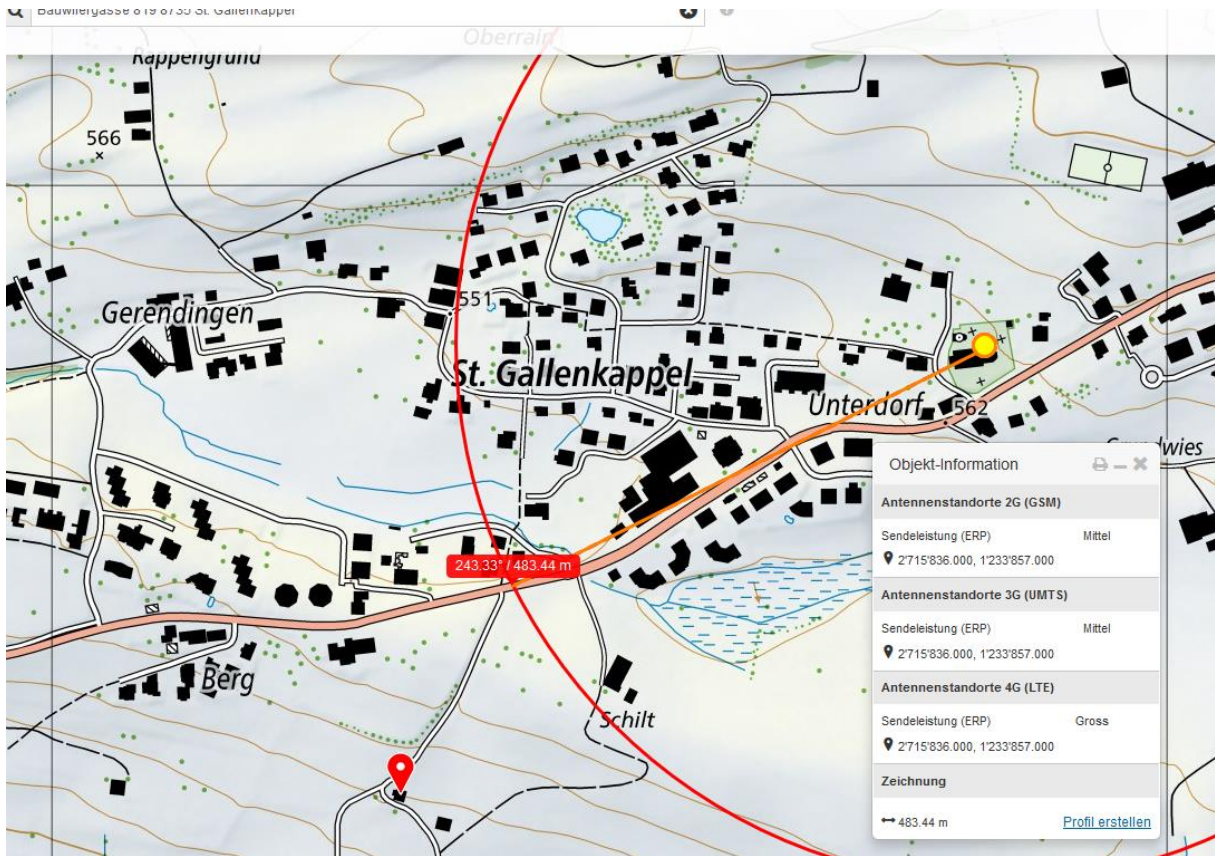
St.Gallenkappel: Mit Motorrad gestürzt und schwer verletzt



Am Sonntagabend (16.06.2019), um 17:30 Uhr, ist eine 50-jährige Motorradfahrerin auf der Rickenstrasse gestürzt. Sie wurde mit schweren Verletzungen durch die Rega ins Spital geflogen.

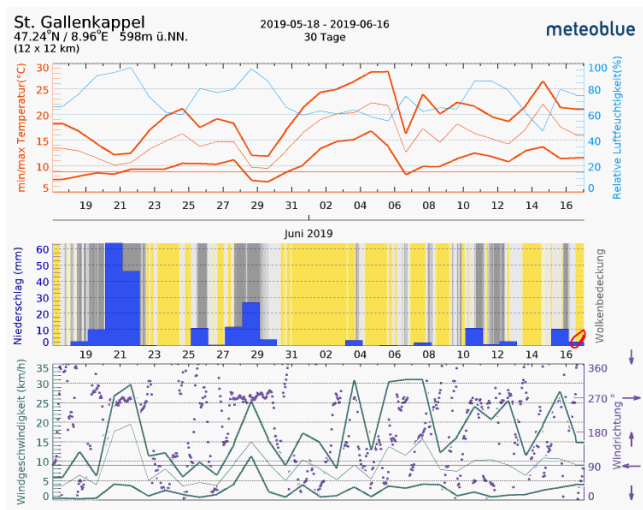
Eine 50-jährige Motorradfahrerin fuhr von Ricken in Richtung Neuhaus. Höhe Bauwilergasse touchierte sie den rechtsseitigen Randstein. Sie kam zu Fall und prallte gegen einen Kandelaber und eine Mauer. Anschliessend wurde sie mit ihrem Motorrad zurück auf die Strasse geschleudert wo sie schwer verletzt am Boden zu liegen kam. Nach Reanimation der beiden Begleiter wurde die Frau durch die ausgerückte Rettung sowie den Notarzt betreut. Schliesslich wurde sie mit der Rega ins Spital geflogen. Der Sachschaden am Motorrad beläuft sich auf mehrere zehntausend Franken.

https://www.sg.ch/news/sgch_kantonspolizei/2019/06/st-gallenkappel--mit-motorrad-gestuerzt-und-schwer-verletzt.html



Hauptsenderichtung sicher Rickenstrasse 240/250° und 70°





Wetter trocken, gemäss Polizeibild.

In St.Gallenkappel im Verlauf der letzten 2 Jahre sind somit bereits 2 erkannt medizinische Unfälle und 2 „selbst“ gestürzte Zweiradfahrer im Sendernahen Bereich aufgetreten.

3107_St.Gallenkappel_15.02.2019 Automobilist nach Kirche med. Problem

3674_St.Gallenkappel_06.07.2019 Radfahrer stürzt bei Se rechts an Insel

5548_St.Gallenkappel_05.02.2021 73-jähriger mit Infarkt.

Zum Verständnis der neurologisch/medizinischen Abläufe bei solchen Unfällen:

Niels Kuster et al. **NFP 57** http://www.snf.ch/SiteCollectionDocuments/nfp/nfp57/nfp57_synthese_d.pdf
[Mobilfunk bewirkt Veränderungen der Hirnströme](http://www.snf.ch/SiteCollectionDocuments/nfp/nfp57/nfp57_synthese_d.pdf)

«Der unklare Unfall in der Verkehrsmedizin» (AGU-Seminar 2015) Dr. Ulfert Grimm Fachbereich
Verkehrsmedizin Institut für Rechtsmedizin St.Gallen <http://aqu.ch/1.0/pdf/aqu-seminar15.pdf>

«Wirkungen des Mobil- und Kommunikationsfunks» Eine Schriftenreihe der Kompetenzinitiative zum Schutz von
Mensch, Umwelt und Demokratie e.V.

<https://www.diagnose-funk.org/publikationen/dokumente-downloads/kompetenzinitiative-broschuerenreihe>

Wirkungen von Elektromog auf Verkehrsunfälle: <https://www.hansuelistettler.ch/elektromog/elektromog-im-verkehr/studie>

[Zur Möglichkeit der Messung von Sendeleistungen 5G: https://www.gigahertz.ch/5g-alarmierende-ergebnisse-erster-testmessungen/](https://www.gigahertz.ch/5g-alarmierende-ergebnisse-erster-testmessungen/)

Zum Thema Herzrhythmus hat **Prof. Magda Havas**, Trent University, publiziert

<https://magdahavas.com/electrosmog-exposure/home-environment/new-study-radiation-from-cordless-phone-base-station-affects-the-heart/> Zusammenfassung im emf-portal: <https://www.emf-portal.org/de/article/18905>

Hochspannungsleitungen und Magnetfelder am Boden: <http://people.ee.ethz.ch/~pascal/Hochspann/BBoden.gif>

Hansueli Stettler.Bauökologie.Funkmesstechnik.Lindenstrasse 132.9016 St.Gallen.www.hansuelistettler.ch.info@hansuelistettler.ch