

Biberist: Auto überfährt Fahrradlenker und kollidiert mit Zug

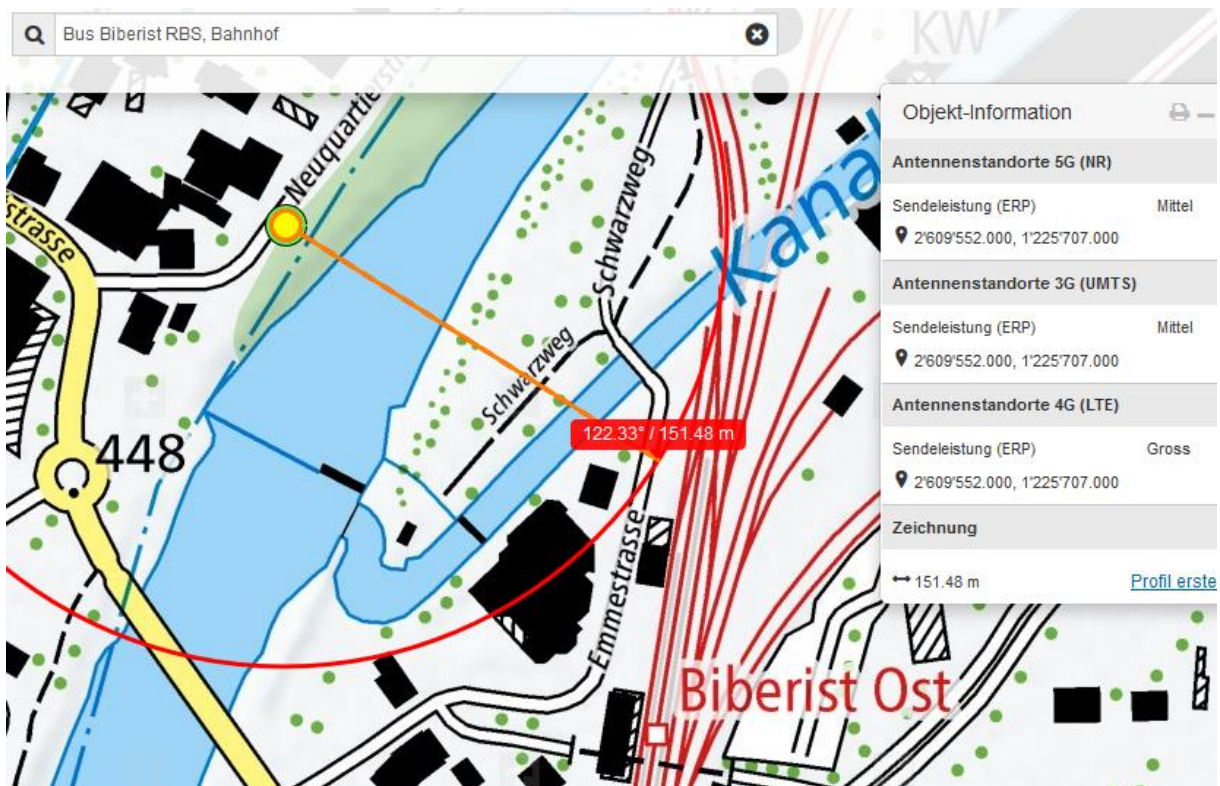
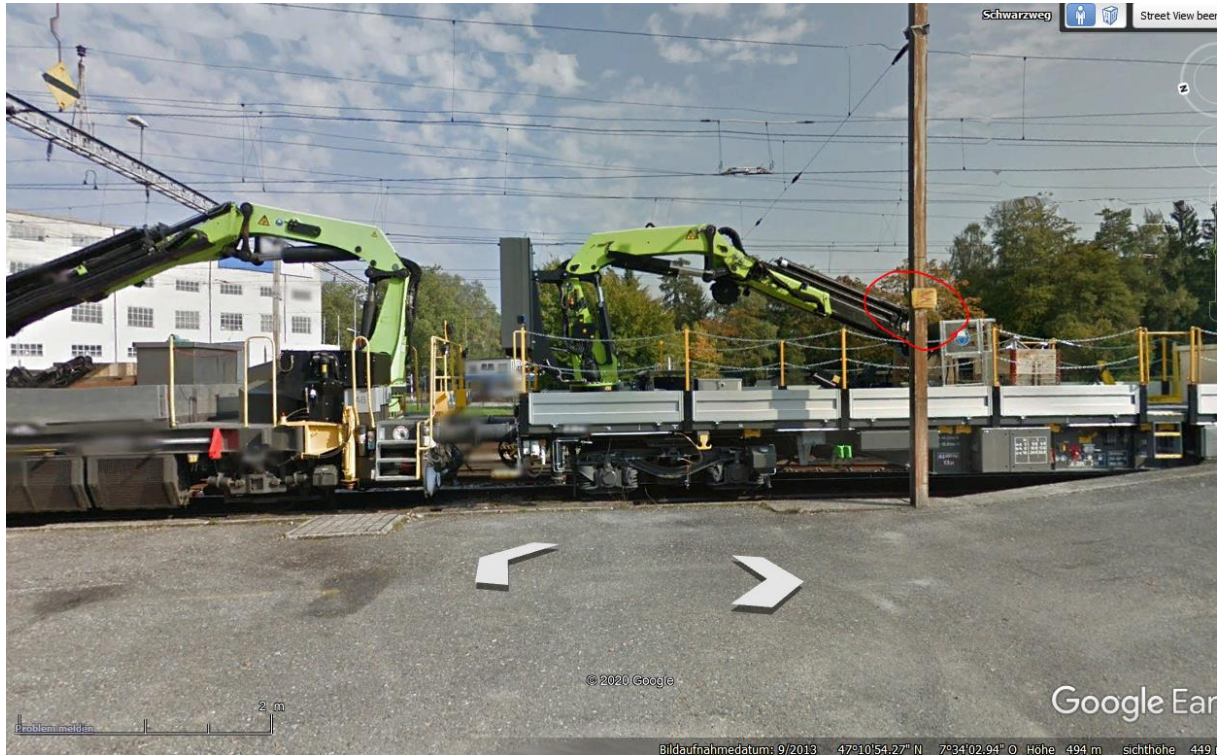
Beim BLS-Bahnhof in Biberist hat eine Autolenkerin am Samstag einen Fahrradfahrer überfahren und ist anschliessend mit einem Zug kollidiert. Der Fahrradlenker wurde verletzt in ein Spital gebracht.

Am Samstag, 12. September 2020, gegen 16.15 Uhr, fuhr eine Autolenkerin beim BLS-Bahnhof in Biberist rückwärts aus einem Parkfeld. Nach derzeitigen Erkenntnissen wollte sie wegen eines vorbeifahrenden Fahrrads abbremsen, geriet jedoch auf das Gaspedal. In der Folge überfuhr sie den Fahrradlenker und schleifte ihn einige Meter mit. Die 77-Jährige fuhr weiter rückwärts in Richtung Bahngleise. Dort wurde ihr Fahrzeug am Heck von einem einfahrenden Zug erfasst. Der Fahrradlenker wurde durch den Rettungsdienst in ein Spital gebracht und nach derzeitigen Erkenntnissen mittelschwer verletzt. Die Autolenkerin blieb unverletzt, ebenso die Insassen in dem aus Solothurn herkommenden Zug. Das Auto wurde mit Hilfe eines Krans geborgen und abgeschleppt. Die Polizei nahm der Seniorin ihren Führerausweis ab.



Für Rückfragen: [Andreas Meck](mailto:Andreas.Meck@kommunikation-und-medien.ch), Kommunikation und Medien, Telefon 032 627 71 12, medien@kapp.ch

Die Baumwipfel lassen auf diese Stelle schliessen



Distanz ist noch kürzer, da der P auf der westlichen Strassenseite zu liegen scheint. Der Sender vom Hochhaus erreicht die Stelle unsicher, die Ausgangslage ist nicht genau bekannt:



Dieser

Sender strahlt auch nach Osten



die Fahrerin hatte eine sehr starke Transmission aufgrund des Winkels zur Frontscheibe.

Wetter trocken, gemäss Polizeibild.

Strahlung ungedämpft.

Zum Verständnis der neurologisch/medizinischen Abläufe bei solchen Unfällen:

Niels Kuster et al. **NFP 57** http://www.snf.ch/SiteCollectionDocuments/nfp/nfp57/nfp57_synthese_d.pdf
[Mobilfunk bewirkt Veränderungen der Hirnströme](#)

«Der unklare Unfall in der Verkehrsmedizin» (AGU-Seminar 2015) Dr. Ulfert Grimm Fachbereich
Verkehrsmedizin Institut für Rechtsmedizin St.Gallen <http://aqu.ch/1.0/pdf/aqu-seminar15.pdf>

«Wirkungen des Mobil- und Kommunikationsfunks» Eine Schriftenreihe der Kompetenzinitiative zum Schutz von
Mensch, Umwelt und Demokratie e.V.

<https://www.diagnose-funk.org/publikationen/dokumente-downloads/kompetenzinitiative-broschuerenreihe>

Wirkungen von Elektromog auf Verkehrsunfälle: <https://www.hansuelistettler.ch/elektromog/elektromog-im-verkehr/studie>

Zum Thema Herzrhythmus hat Prof. Magda Havas, Trent University, publiziert <https://magdahavas.com/pick-of-the-week-24-microwave-radiation-affects-the-heart/>

Hochspannungsleitungen und Magnetfelder am Boden: <http://people.ee.ethz.ch/~pascal/Hochspann/BBoden.gif>

Hansueli Stettler.Bauökologie.Funkmesstechnik.Lindenstrasse 132.9016 St.Gallen.www.hansuelistettler.ch.info@hansuelistettler.ch