

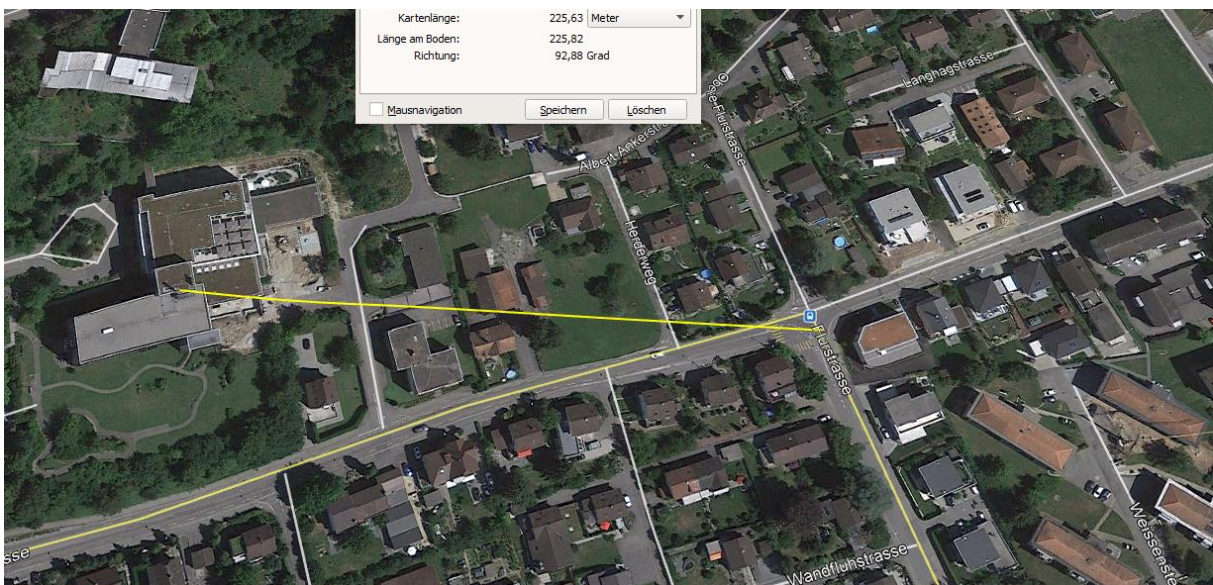
Grenchen: Unfall zwischen Auto und E-Bike – Zeugenaufruf

In Grenchen kam es am Donnerstagnachmittag zu einem Unfall, in welchem eine Lenkerin eines E-Bikes und eine Autolenkerin involviert waren. Wegen unterschiedlichen Aussagen der Beteiligten sucht die Polizei Zeugen.

Am Donnerstag, 19. November 2020, gegen 14.50 Uhr, kam es im Bereich der Kreuzung Bettlachstrasse/Flurstrasse in Grenchen zu einem Verkehrsunfall mit einer E-Bike-Lenkerin und einem Auto. Die E-Bike-Lenkerin stürzte und verletzte sich dabei leicht. Über den Hergang und die genaue Kollisionsstelle machen die Beteiligten unterschiedliche Aussagen. Die Polizei sucht deshalb Zeugen, welche den Unfall beobachtet haben. Hinweise nimmt die Kantonspolizei Solothurn in Grenchen entgegen, Telefon 032 654 39 69

https://so.ch/fileadmin/internet/ddi/ddi-kapo/Medienmitteilungen/2020/11_November/2020-11-20_Grenchen_Unfall_zwischen_Auto_und_E-Bike_-_Zeugenaufwurf.pdf

GANZE KREUZUNG EXPONIERT ZU SENDEHAUPTSTRAHLRICHTUNG



Antennenstandorte 5G (NR)	
Sendeleistung (ERP)	Mittel
📍 2°59'641.000, 1°227'407.000	

Antennenstandorte 2G (GSM)	
Sendeleistung (ERP)	Mittel
📍 2°59'641.000, 1°227'407.000	

Antennenstandorte 3G (UMTS)	
Sendeleistung (ERP)	Mittel
📍 2°59'641.000, 1°227'407.000	

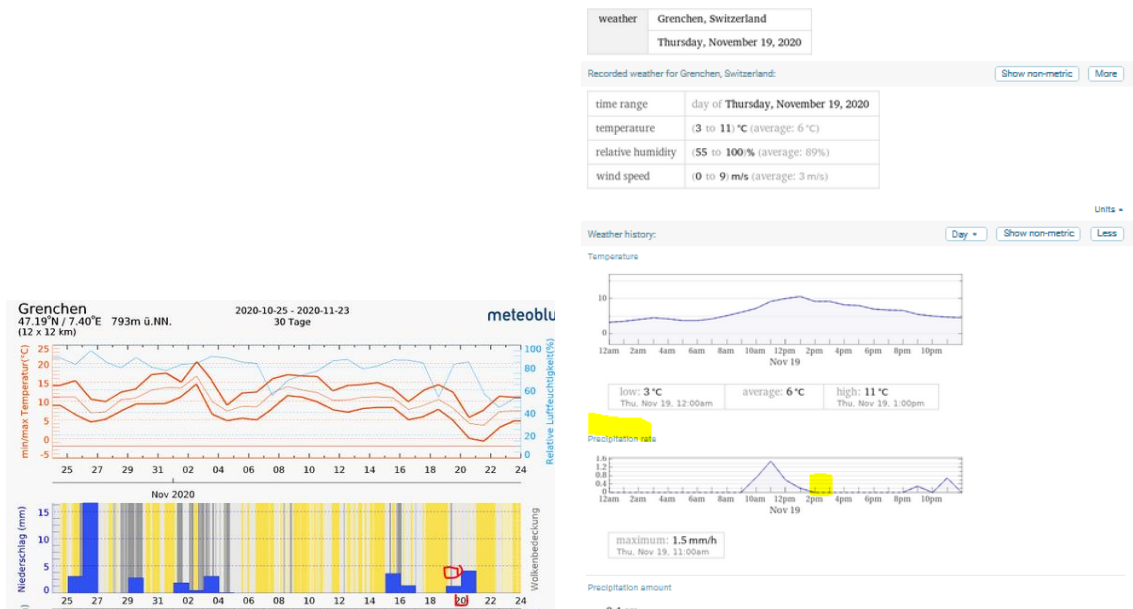
Antennenstandorte 4G (LTE)	
Sendeleistung (ERP)	Mittel
📍 2°59'641.000, 1°227'407.000	

Zeichnung	
455 Solothurnstrasse	

Ein Zweifachstandort 2014



Wetter: am Mittag Regen, dann wieder trocken:



Zum Verständnis der neurologisch/medizinischen Abläufe bei solchen Unfällen:

Niels Kuster et al. **NFP 57** http://www.snf.ch/SiteCollectionDocuments/nfp/nfp57/nfp57_synthese_d.pdf
[Mobilfunk bewirkt Veränderungen der Hirnströme](#)

«Der unklare Unfall in der Verkehrsmedizin» (AGU-Seminar 2015) Dr. Ulfert Grimm Fachbereich
Verkehrsmedizin Institut für Rechtsmedizin St.Gallen <http://agu.ch/1.0/pdf/agu-seminar15.pdf>

«Wirkungen des Mobil- und Kommunikationsfunks» Eine Schriftenreihe der Kompetenzinitiative zum Schutz von
Mensch, Umwelt und Demokratie e.V.

<https://www.diagnose-funk.org/publikationen/dokumente-downloads/kompetenzinitiative-broschuerenreihe>

Wirkungen von Elektromog auf Verkehrsunfälle: <https://www.hansuelisttler.ch/elektrosmog/elektrosmog-im-verkehr/studie>

[Zur Möglichkeit der Messung von Sendeleistungen 5G: https://www.gigahertz.ch/5g-alarmierende-ergebnisse-erster-testmessungen/](https://www.gigahertz.ch/5g-alarmierende-ergebnisse-erster-testmessungen/)

Zum Thema Herzrhythmus hat Prof. Magda Havas, Trent University, publiziert <https://magdahavas.com/pick-of-the-week-24-microwave-radiation-affects-the-heart/>

Hochspannungsleitungen und Magnetfelder am Boden: <http://people.ee.ethz.ch/~pascal/Hochspann/BBoden.gif>

Hansueli Stettler.Bauökologie.Funkmesstechnik.Lindenstrasse 132.9016 St.Gallen.www.hansuelisttler.ch.info@hansuelisttler.ch