

## Stadt Schaffhausen: Verkehrsunfall fordert grossen Sachschaden

Am Dienstagmittag (24.11.2020) kam es in der Stadt Schaffhausen, auf der Geissbergstrasse, zu einem Verkehrsunfall. Dabei kollidierte ein Lenker mit seinem Personenwagen mit einem korrekt parkierten Auto. Es entstand dadurch massiver Sachschaden. Personen wurden bei diesem Unfall keine verletzt.



Am Dienstagmittag (24.11.2020) um 14:10 Uhr, beabsichtigte ein 79-jähriger Mann mit seinem Personenwagen über die Grafenbuckstrasse in Richtung Geissbergstrasse zu fahren. Aus bisher unbekanntem Gründen verlor der Lenker kurzweilig die Kontrolle über sein Fahrzeug und kollidierte mit einem korrekt parkierten Personenwagen. Durch die Kollision wurden die Airbags des verursachenden Fahrzeugs ausgelöst und es entstand an beiden involvierten Fahrzeugen erheblicher Sachschaden.

Der Lenker sowie seine Beifahrerin wurden durch die ausgerichtete Ambulanzcrew vor Ort betreut. Beide erlitten einen Schock, blieben aber glücklicherweise unverletzt.

Das unfallverursachende Fahrzeug musste durch ein privates Abschleppunternehmen abtransportiert werden.

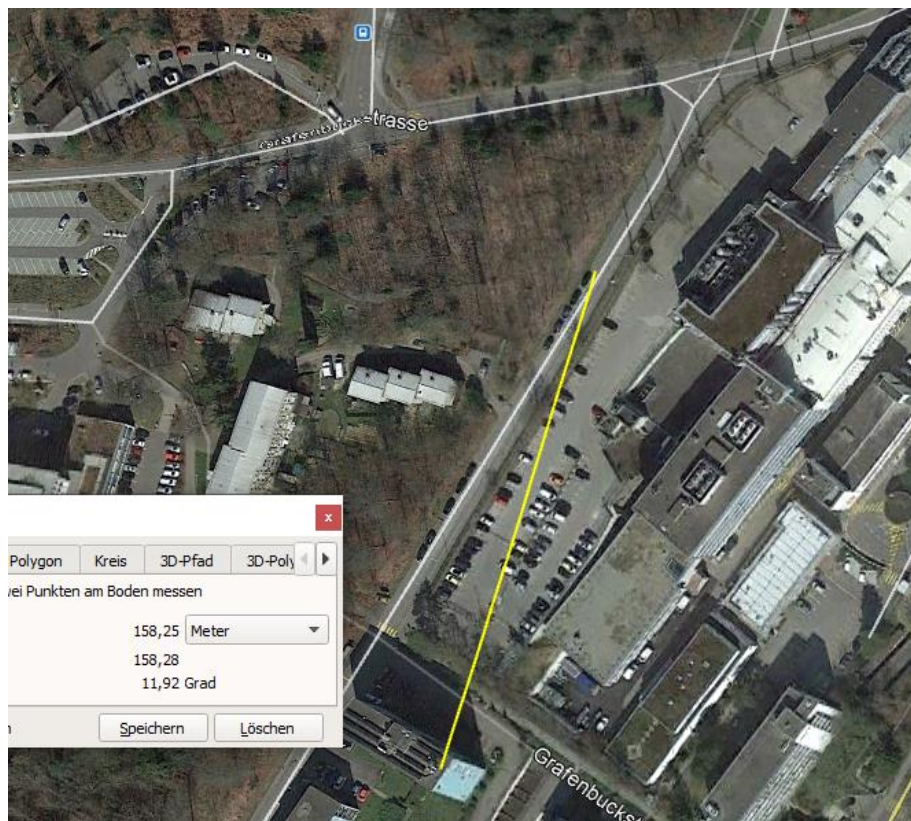
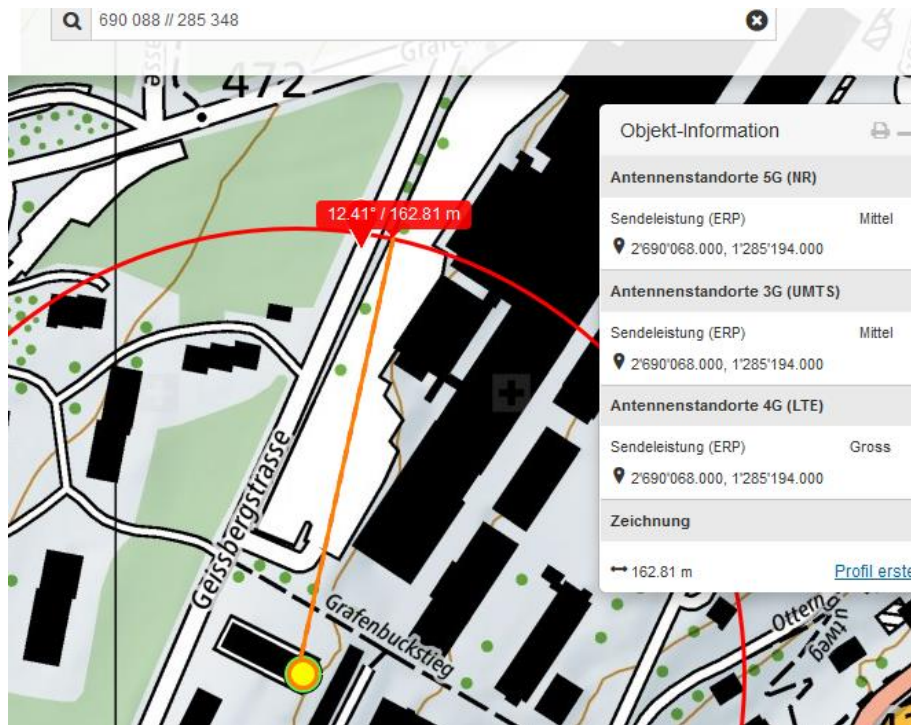
Während der Unfallaufnahme musste die Geissbergstrasse im Bereich der Unfallstelle kurzzeitig komplett gesperrt werden.

[http://www.shpol.ch/News.84.0.html?&tx\\_ttnews%5Btt\\_news%5D=5571&cHash=625263cd3fba15fa6a808bfbeb48f02c](http://www.shpol.ch/News.84.0.html?&tx_ttnews%5Btt_news%5D=5571&cHash=625263cd3fba15fa6a808bfbeb48f02c)

Der Unfall vom 24.11.2020 ereignete sich an der (Wein)bergstrasse. (Schreibfehler, Koordinate stimmt überein)

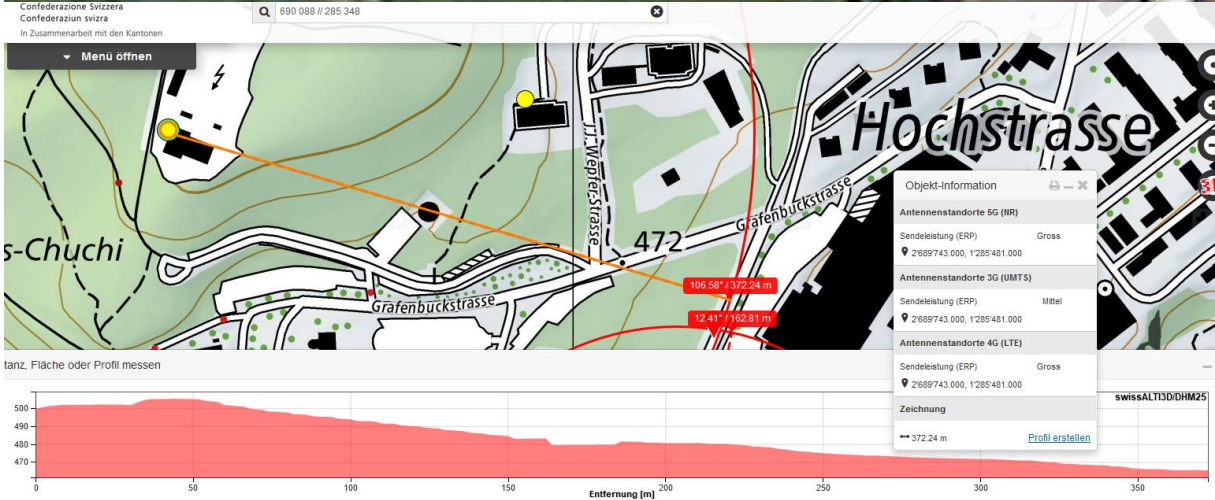
Koordinaten:

690 / 088 // 285 / 348 Mit freundlichen Grüßen



Sender-Standort ist ein 9 (10-geschossiges) blaues Hochhaus, Doppelstandort

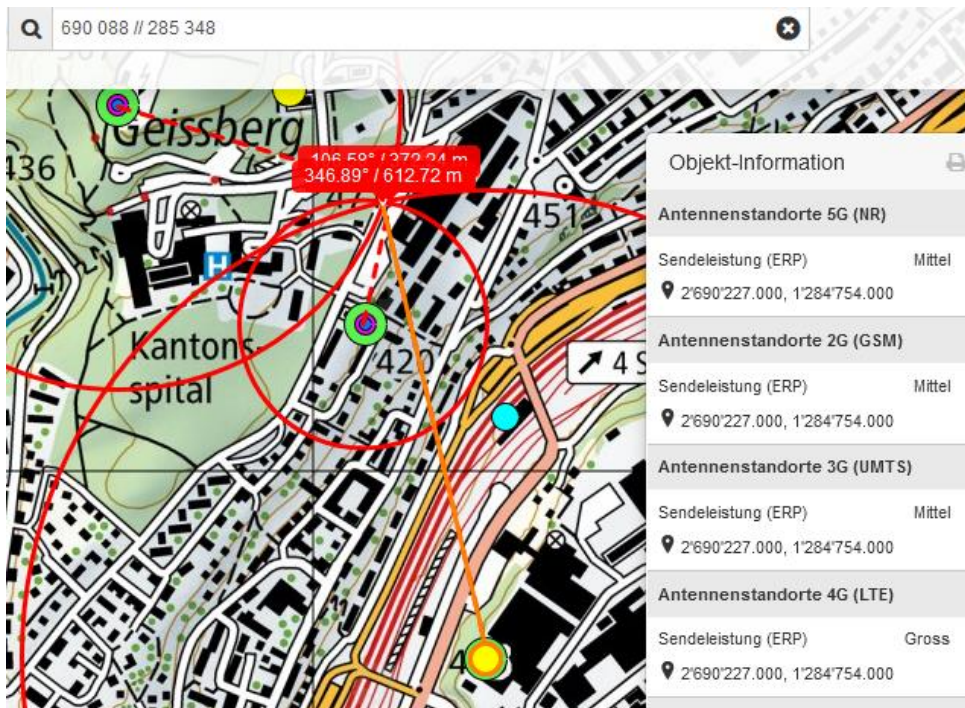




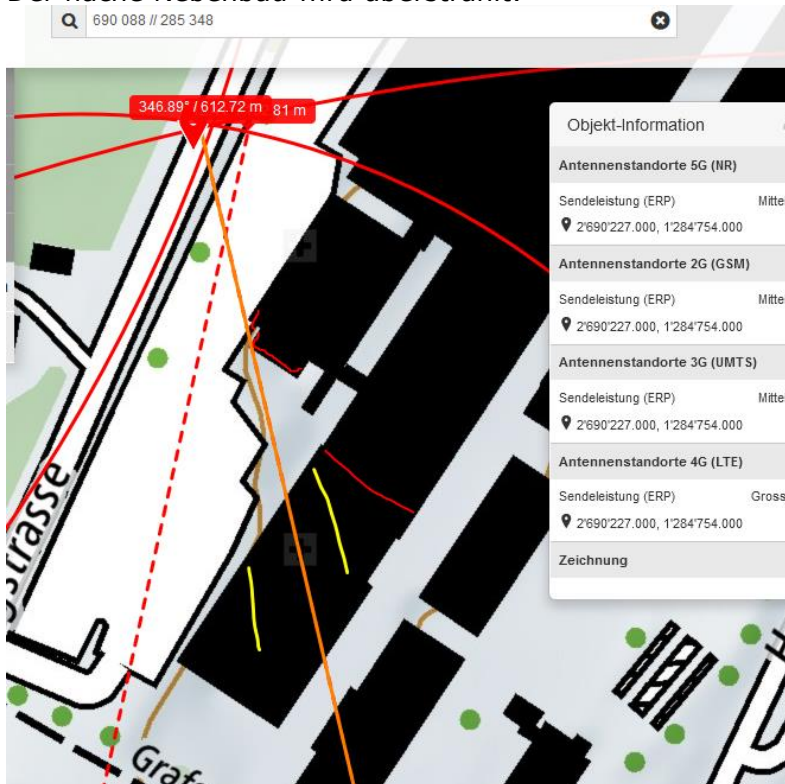
Dieser Sender wird vermutlich vom grösseren Tank im Wald abgeschirmt. Vorher denkbar, Wald-Zusammensetzung vor Ort überprüfen...relativ viel Holz in Sendelinie bis zum Fahrzeug.



mehrere Sender  
von GF horizontal, Zentrum / gleiche Höhe:



Der flache Nebenbau wird überstrahlt:



Polizeibild.

«Wetter trocken, gemäss

## Zum Verständnis der neurologisch/medizinischen Abläufe bei solchen Unfällen:

Niels Kuster et al. **NFP 57** [http://www.snf.ch/SiteCollectionDocuments/nfp/nfp57/nfp57\\_synthese\\_d.pdf](http://www.snf.ch/SiteCollectionDocuments/nfp/nfp57/nfp57_synthese_d.pdf)  
[Mobilfunk bewirkt Veränderungen der Hirnströme](#)

«Der unklare Unfall in der Verkehrsmedizin» (AGU-Seminar 2015) Dr. Ulfert Grimm Fachbereich  
 Verkehrsmedizin Institut für Rechtsmedizin St.Gallen <http://agu.ch/1.0/pdf/agu-seminar15.pdf>

«Wirkungen des Mobil- und Kommunikationsfunks» Eine Schriftenreihe der Kompetenzinitiative zum Schutz von  
 Mensch, Umwelt und Demokratie e.V.

<https://www.diagnose-funk.org/publikationen/dokumente-downloads/kompetenzinitiative-broschuerenreihe>

Wirkungen von Elektromog auf Verkehrsunfälle: <https://www.hansuelistettler.ch/elektromog/elektromog-im-verkehr/studie>

Zur Möglichkeit der Messung von Sendeleistungen 5G: <https://www.gigahertz.ch/5g-alarmierende-resultate-erster-testmessungen/>

Zum Thema Herzrhythmus hat Prof. Magda Havas, Trent University, publiziert <https://magdahavas.com/electromog-exposure/home-environment/new-study-radiation-from-cordless-phone-base-station-affects-the-heart/>

<https://www.emf-portal.org/de/article/18905>

Hochspannungsleitungen und Magnetfelder am Boden: <http://people.ee.ethz.ch/~pascal/Hochspann/BBoden.gif>

**Hansueli Stettler. Bauökologie. Funkmesstechnik. Lindenstrasse 132. 9016 St. Gallen. [www.hansuelistettler.ch](http://www.hansuelistettler.ch). [info@hansuelistettler.ch](mailto:info@hansuelistettler.ch)**