

## Hochdorf **Anhänger kippt und verliert Ladung – niemand verletzt**

*Am Freitag, 27. November 2020, kurz vor 11:00 Uhr fuhr ein Traktor mit angekoppeltem Anhänger vom Kreisverkehrsplatz Braui Richtung Sempachstrasse. In der dortigen Linkskurve kippte der Anhänger aus noch ungeklärten Gründen auf die Seite. Dabei fiel die Ladung, ca. drei Tonnen Granatsand, auf die Strasse. Beim Unfall wurde niemand verletzt.*

*Für die Verkehrsregelung und die Reinigung der Fahrbahn standen Angehörige der Feuerwehr Hochdorf und des Werkdienstes der Gemeinde Hochdorf im Einsatz.*

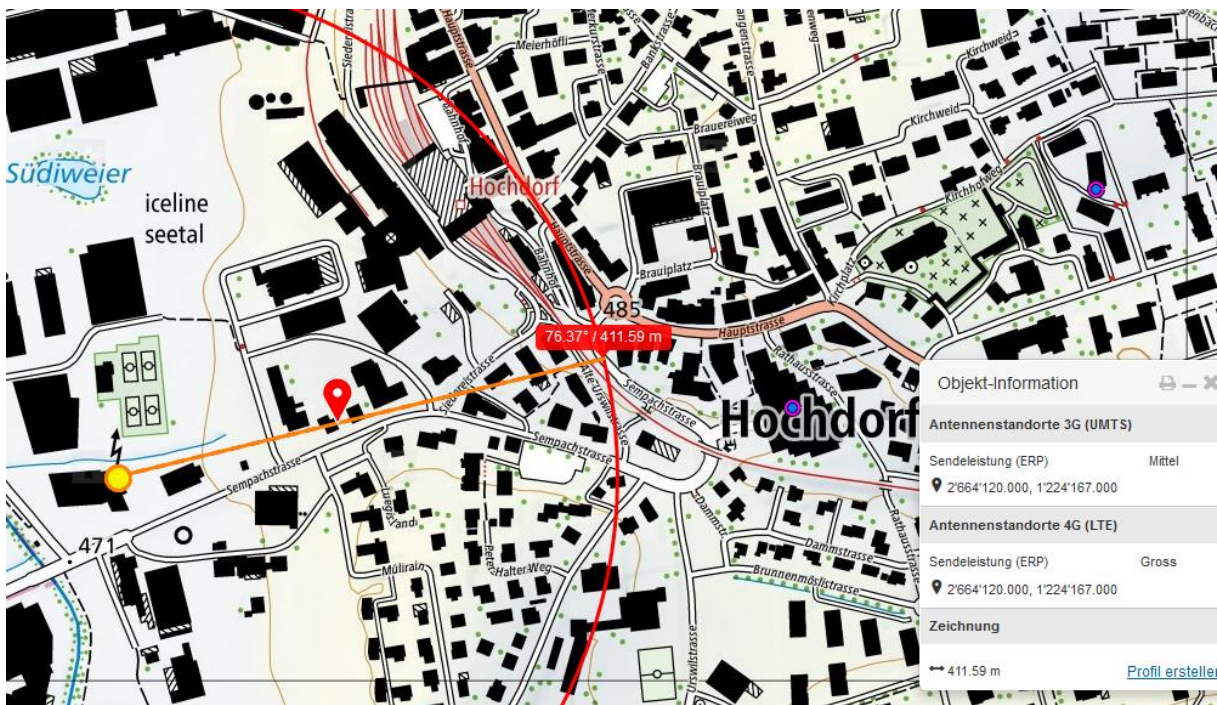
*Der Unfall führte zu Rückstau im Mittagsverkehr. Der Sachschaden an der Strasse und dem Anhänger ist gering.*



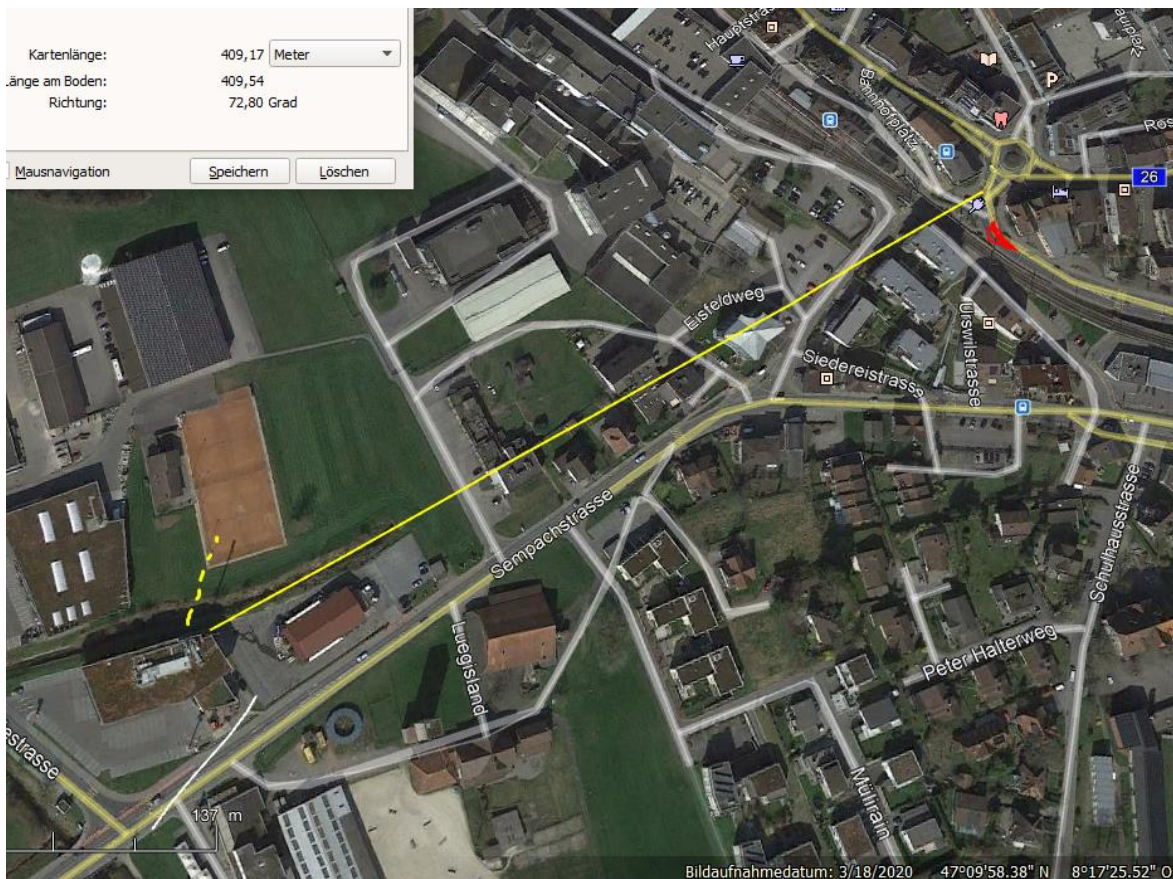
*Kommentar: Hoher Schwerpunkt, Quarzsand in big-bags. Traktor hat vermutlich bei grösserer Geschwindigkeit einen starken Schwenker (Radstand, Servolenkung) gemacht. Der Anhänger ist ein uralt-LKW-Umbau, limitiert auf 30 kmh... Zugfahrzeug auf 40 kmh*



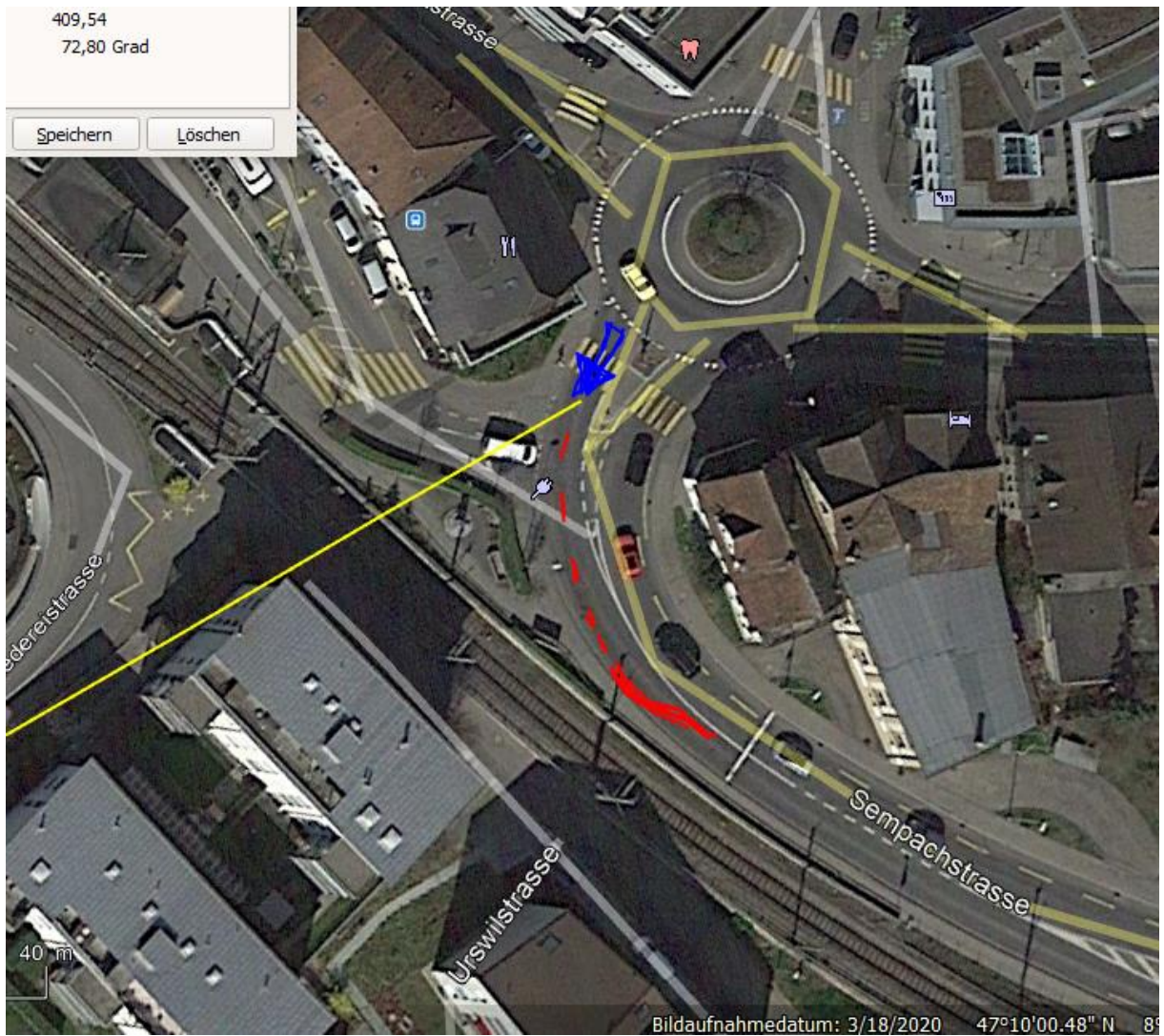
[https://newsletter.lu.ch/inxmail/html\\_mail.jsp?id=0&email=newsletter.lu.ch&mailref=000gef0000eyq00000000000000vli35b](https://newsletter.lu.ch/inxmail/html_mail.jsp?id=0&email=newsletter.lu.ch&mailref=000gef0000eyq00000000000000vli35b)



Am Unfallort direkt keine Einstrahlung mehr, hingegen nach dem Kreisel frontal, wo ein Einschlagmoment resultieren kann, das zur Folge hat, dass die Kurve zu weit genommen wird:



Einfachstandort



Die Vegetation ist im Winter blattlos, Krone wird unterstrahlt, dämpft nicht:



Eine Ablenkung in der Kreisel- und Kurvensituation eher unwahrscheinlich.

Wetter trocken, gemäss Polizeibild.

**Zum Verständnis der neurologisch/medizinischen Abläufe bei solchen Unfällen:**

Niels Kuster et al. NFP 57 [http://www.snf.ch/SiteCollectionDocuments/nfp/nfp57/nfp57\\_synthese\\_d.pdf](http://www.snf.ch/SiteCollectionDocuments/nfp/nfp57/nfp57_synthese_d.pdf) Mobilfunk bewirkt Veränderungen der Hirnströme

«Der unklare Unfall in der Verkehrsmedizin» (AGU-Seminar 2015) Dr. Ulfert Grimm Fachbereich Verkehrsmedizin Institut für Rechtsmedizin St.Gallen <http://agu.ch/1.0/pdf/agu-seminar15.pdf>

«Wirkungen des Mobil- und Kommunikationsfunks» Eine Schriftenreihe der Kompetenzinitiative zum Schutz von Mensch, Umwelt und Demokratie e.V.

<https://www.diagnose-funk.org/publikationen/dokumente-downloads/kompetenzinitiative-broschuerenreihe>

Wirkungen von Elektrosmog auf Verkehrsunfälle: <https://www.hansuelistettler.ch/elektrosmog/elektrosmog-im-verkehr/studie>

Zum Thema Herzrhythmus hat Prof. Magda Havas, Trent University, publiziert <https://magdahavas.com/pick-of-the-week-24-microwave-radiation-affects-the-heart/>

Hochspannungsleitungen und Magnetfelder am Boden: <http://people.ee.ethz.ch/~pascal/Hochspann/BBoden.gif>

**Hansueli Stettler.Bauökologie.Funkmesstechnik.Lindenstrasse 132.9016 St.Gallen.[www.hansuelistettler.ch](http://www.hansuelistettler.ch).[info@hansuelistettler.ch](mailto:info@hansuelistettler.ch)**