

Aus 5280_Morges_22.10.2020 ausgegliedert_ Information zu Falschfahrer-Unfall

Il y a tout juste dix jours, sur la même voie, [une automobiliste qui roulait à contresens entre Morges et Allaman](#) a perdu la vie après être entrée en collision avec un autre véhicule. Tous deux âgés de 24 ans, le conducteur et la passagère de ce dernier ont été grièvement blessés. L'accident avait aussi nécessité la fermeture de l'A1 pendant une bonne partie de la nuit.

Accident mortel suite à un contresens sur l'autoroute A1

Jeudi 15 octobre 2020, vers 21h40, une automobiliste circulant à contresens sur l'autoroute A1, entre Aubonne et Morges, est entrée en collision frontale avec une voiture roulant normalement en direction de Genève. Cet accident a causé le décès d'une personne, deux autres ont été grièvement blessées. La procureure de service s'est rendue sur place.

Jeudi 15 octobre 2020, vers **21h40**, une collision frontale s'est produite entre deux voitures sur la chaussée Jura de l'autoroute A1, entre Morges-Ouest et Aubonne, direction Genève. Une automobiliste circulait à contresens **d'Aubonne** en direction de Lausanne. Elle s'est trouvée en présence d'un autre usager circulant normalement sur la voie gauche, en direction de Genève. Malgré une tentative d'évitement des deux automobilistes, une collision frontale entre leurs véhicules s'est produite. Sous l'effet du choc, la voiture de la conductrice a terminé sa course sur le toit, entre la bande d'arrêt d'urgence et la voie droite. La conductrice de cette auto, une ressortissante suisse âgée de **44** ans, domiciliée sur la Riviera est décédée sur place. L'autre véhicule a terminé sa course en travers des voies de circulation. Le conducteur et la passagère de ce véhicule un ressortissant italien et une ressortissante suisse, tous deux âgés de 24 ans sont grièvement blessés.

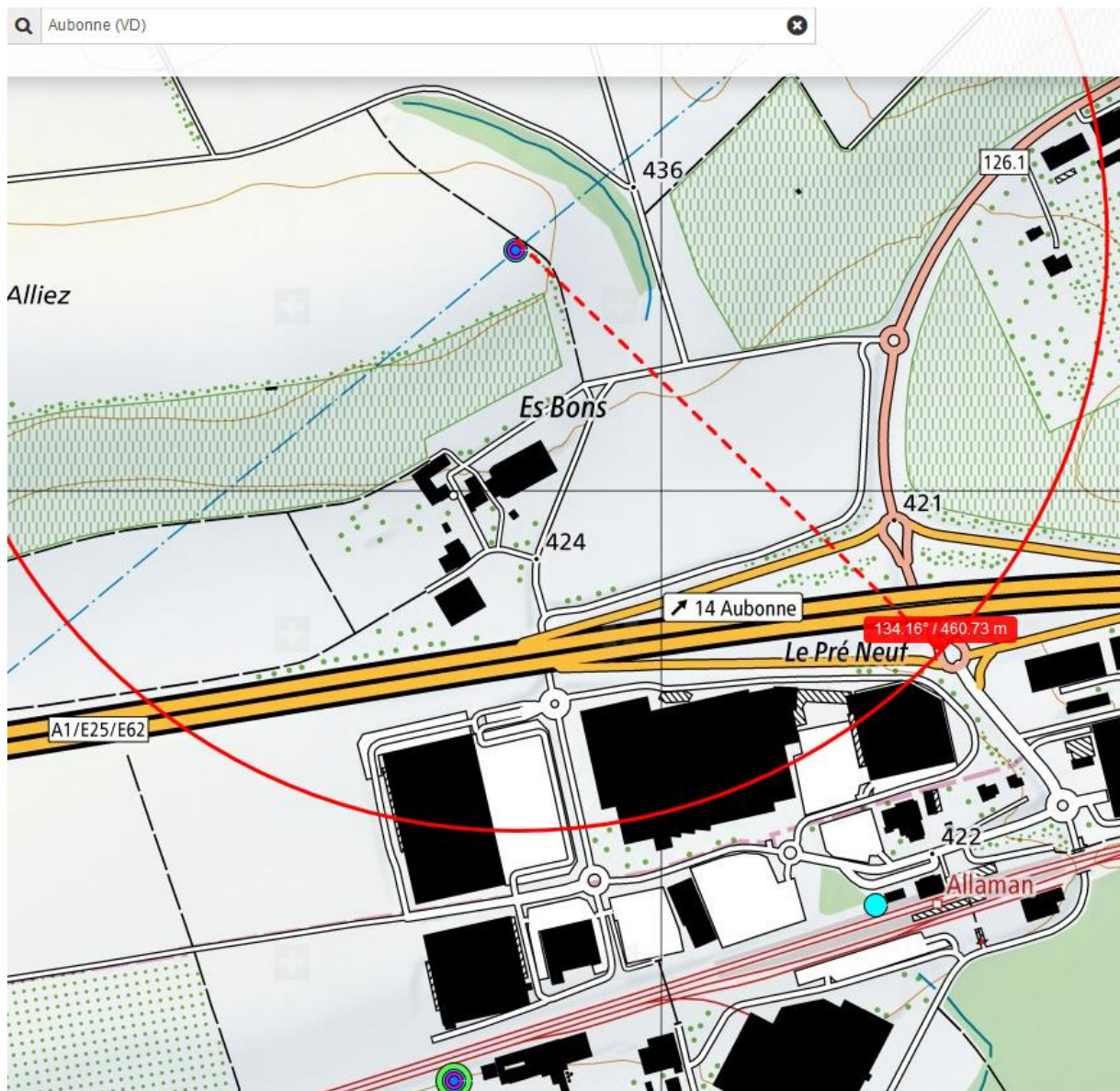
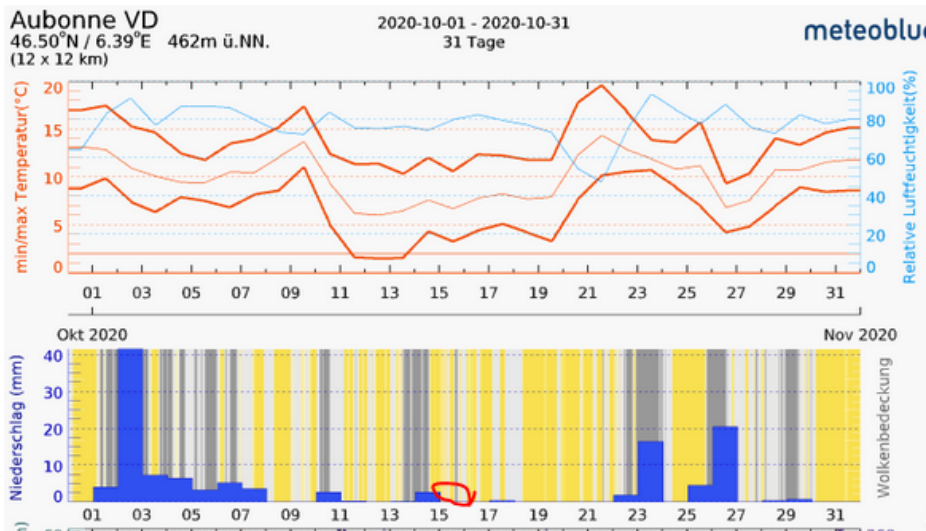
La Procureure de service s'est rendue sur lieux de l'accident et a ouvert une enquête afin de déterminer les circonstances exactes de cet événement, confiant les investigations aux spécialistes des unités de circulation de la gendarmerie.

La chaussée Jura de l'autoroute a été fermée à la circulation entre Morges-Ouest et Aubonne pour les besoins du constat de 22h00 à 5h du matin.

Cet accident a nécessité l'intervention de plusieurs patrouilles mixtes et de la gendarmerie, de plusieurs ambulances, du SMUR, du personnel de la DGMR, des sapeurs-pompiers du SIS Morget et du SPSL, des astreints de la protection civile (Pci) pour la mise en place d'une déviation.

Pour rappel, en cas d'annonce d'un contresens sur l'autoroute, il est demandé aux automobilistes d'abaisser leur vitesse, de rouler sur la droite de la chaussée et de ne pas effectuer de dépassement, il est conseillé de quitter l'autoroute à la prochaine sortie et de se plier aux éventuelles injonctions de la police.

Aus 5280_Morges_22.10.2020 ausgegliedert_ Information zu Falschfahrer-Unfall



Am letzten Entscheid hier hochzufahren, ist vor allem die Hochspannungsleitung immer darüber wirksam.

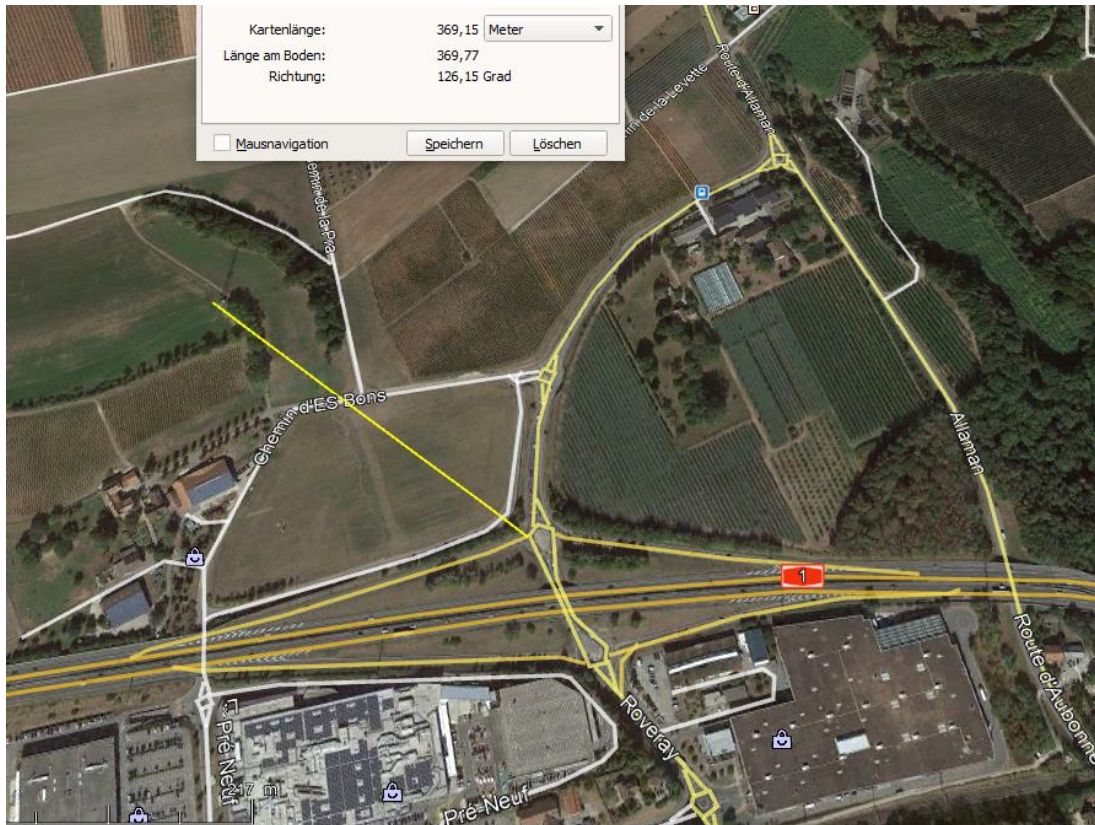
Der Sender erreicht nur den nördlichen Kreislauf voll,



den

entscheidenden hier etwa zur Hälfte, unklar und zu messen wäre die Beziehung **rechts**:





Da nicht klar ist, woher sie kam und wohin sie fahren wollte, kann der allfällige Fehlentscheid hier nicht einbezogen werden.

Zum Verständnis der neurologisch/medizinischen Abläufe bei solchen Unfällen:

Niels Kuster et al. **NFP 57** http://www.snf.ch/SiteCollectionDocuments/nfp/nfp57/nfp57_synthese_d.pdf
 Mobilfunk bewirkt Veränderungen der Hirnströme

«Der unklare Unfall in der Verkehrsmedizin» (AGU-Seminar 2015) Dr. Ulfert Grimm Fachbereich Verkehrsmedizin Institut für Rechtsmedizin St.Gallen <http://aqu.ch/1.0/pdf/aqu-seminar15.pdf>

«Wirkungen des Mobil- und Kommunikationsfunks» Eine Schriftenreihe der Kompetenzinitiative zum Schutz von Mensch, Umwelt und Demokratie e.V.

<https://www.diagnose-funk.org/publikationen/dokumente-downloads/kompetenzinitiative-broschuerenreihe>

Wirkungen von Elektrosmog auf Verkehrsunfälle: <https://www.hansuelistettler.ch/elektrosmog/elektrosmog-im-verkehr/studie>

Zur Möglichkeit der Messung von Sendeleistungen 5G: <https://www.gigahertz.ch/5g-alarmierende-ergebnisse-erster-testmessungen/>

Zum Thema Herzrhythmus hat Prof. Magda Havas, Trent University, publiziert <https://magdahavas.com/electrosmog-exposure/home-environment/new-study-radiation-from-cordless-phone-base-station-affects-the-heart/>
 Zusammenfassung im emf-portal: <https://www.emf-portal.org/de/article/18905>

Hochspannungsleitungen und Magnetfelder am Boden: <http://people.ee.ethz.ch/~pascal/Hochspann/BBoden.gif>

Hansueli Stettler. Bauökologie. Funkmesstechnik. Lindenstrasse 132. 9016 St. Gallen. www.hansuelistettler.ch. info@hansuelistettler.ch