

02.07.2015 - Verkehrsunfall: 71-jähriger fährt in Suhre

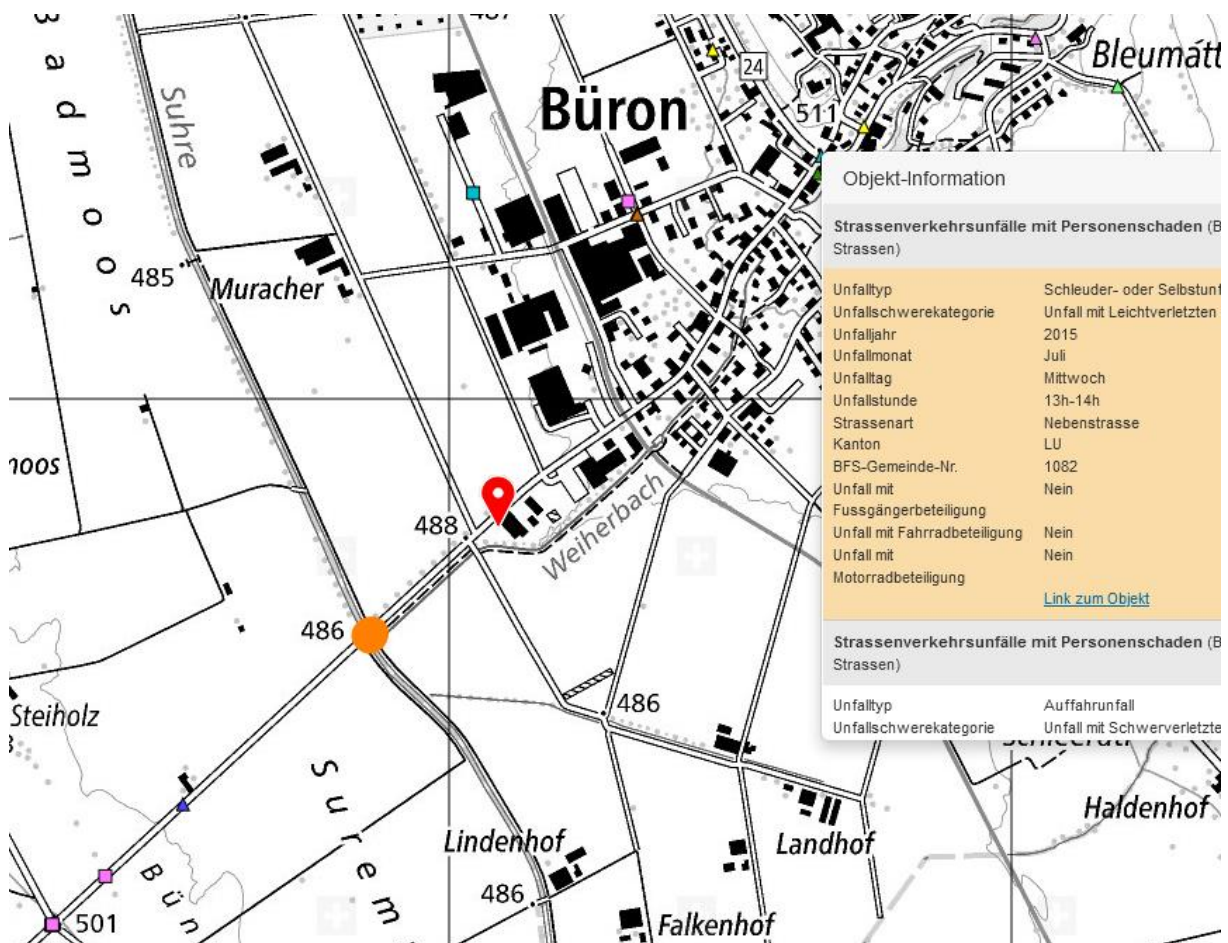
Medienmitteilung der Staatsanwaltschaft

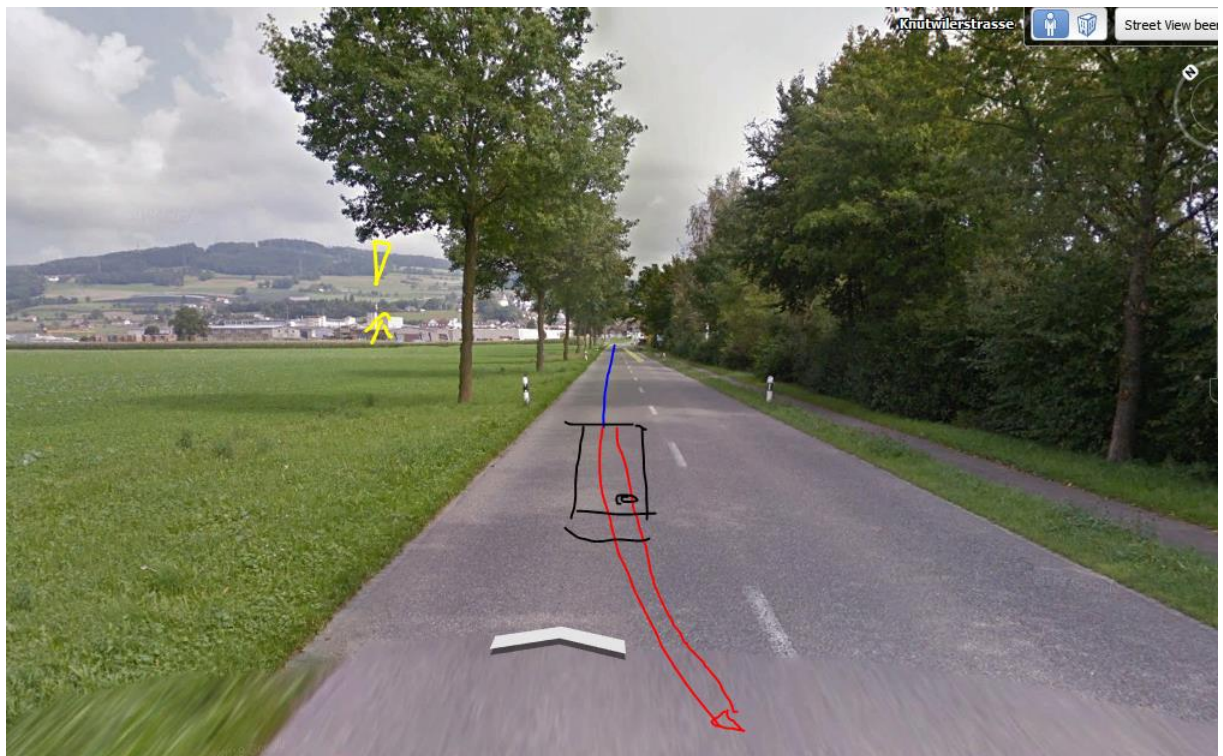
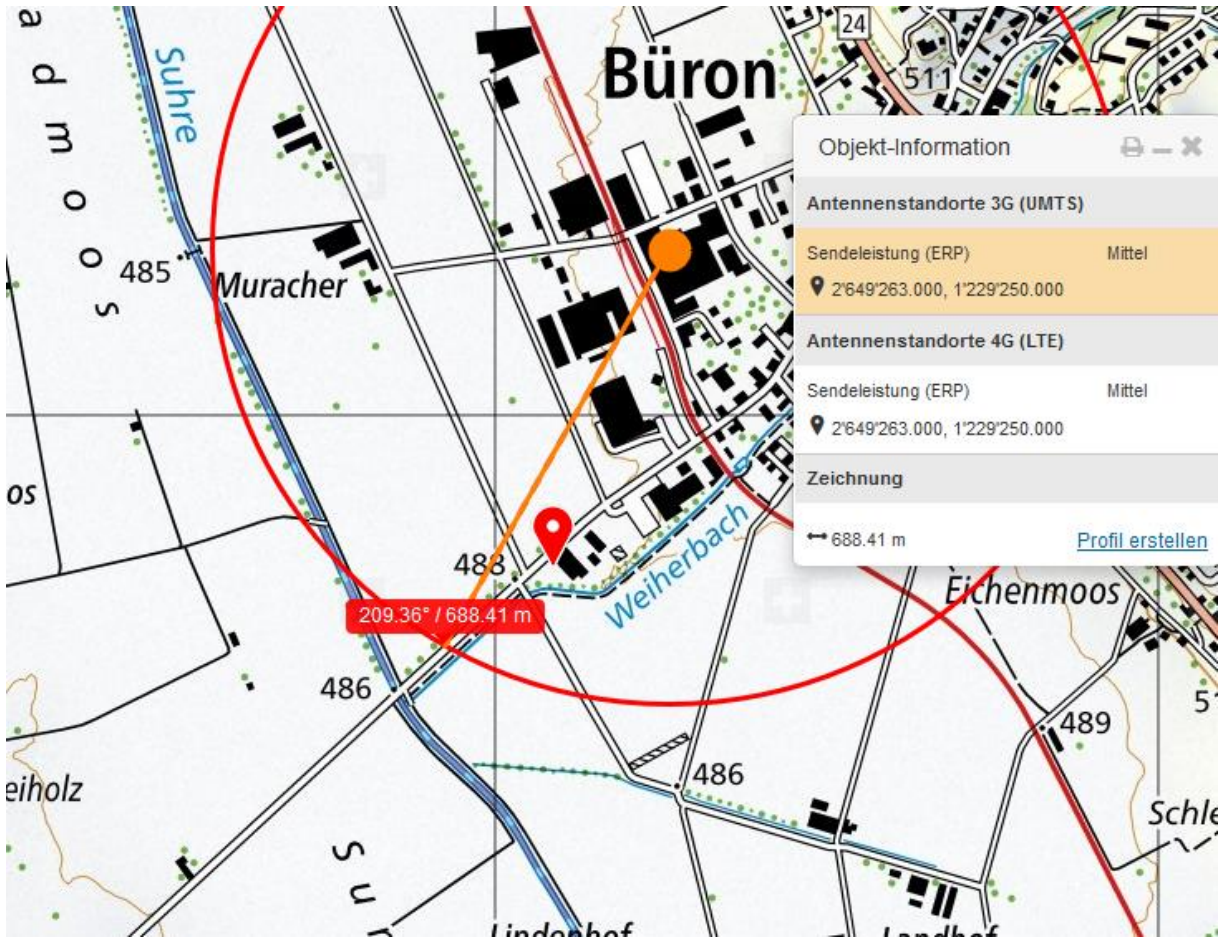
Büron - Knutwil

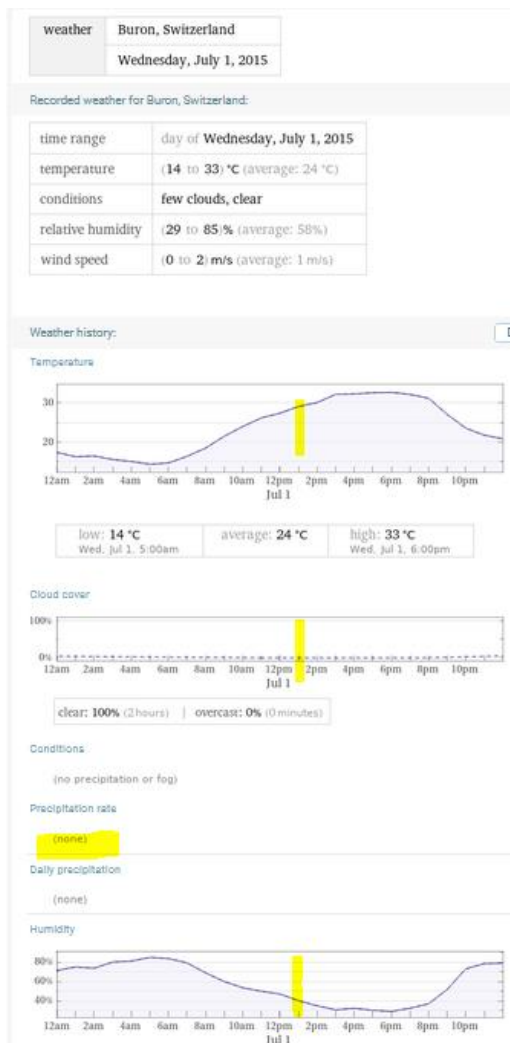
Am Mittwochmittag ist ein 71-jähriger Autofahrer zwischen Büron und Knutwil verunfallt und in die Suhre gefahren. Er wurde verletzt in das Spital überführt.

Der Unfall ereignete sich am Mittwoch (**1. Juli 2015**) um 13.15 Uhr auf der Knutwilerstrasse zwischen Büron und Knutwil. Kurz vor der Suhre kam der Lenker mit seinem Auto auf die Gegenfahrbahn und fuhr gegen das Brückengeländer. Das Auto hob ab und landete auf dem Dach im Bachbett. Der 71-jährige Autofahrer wurde von Passanten aus dem Fahrzeug geborgen. Er wurde vom Rettungsdienst 144 in das Spital gebracht. Der Sachschaden liegt bei rund 35'000 Franken.

Im Einsatz standen die Feuerwehr Region Sursee und der Rettungsdienst 144.







Wetter trocken, Strahlung ungedämpft

Zum Verständnis der neurologisch/medizinischen Abläufe bei solchen Unfällen:

Niels Kuster et al. **NFP 57** http://www.snf.ch/SiteCollectionDocuments/nfp/nfp57/nfp57_synthese_d.pdf
Mobilfunk bewirkt Veränderungen der Hirnströme

«Der unklare Unfall in der Verkehrsmedizin» (AGU-Seminar 2015) Dr. Ulfert Grimm Fachbereich
Verkehrsmedizin Institut für Rechtsmedizin St.Gallen <http://aqu.ch/1.0/pdf/aqu-seminar15.pdf>

«Wirkungen des Mobil- und Kommunikationsfunks» Eine Schriftenreihe der Kompetenzinitiative zum Schutz von
Mensch, Umwelt und Demokratie e.V.

<https://www.diagnose-funk.org/publikationen/dokumente-downloads/kompetenzinitiative-broschuerenreihe>

Wirkungen von Elektromog auf Verkehrsunfälle: <https://www.hansuelisttler.ch/elektromog/elektromog-im-verkehr/studie>

Zur Möglichkeit der Messung von Sendeleistungen 5G: <https://www.gigahertz.ch/5g-alarmierende-resultate-erster-testmessungen/>

Zum Thema Herzrhythmus hat Prof. Magda Havas, Trent University, publiziert
<https://magdahavas.com/electromog-exposure/home-environment/new-study-radiation-from-cordless-phone-base-station-affects-the-heart/>
Zusammenfassung im emf-portal: <https://www.emf-portal.org/de/article/18905>

Hochspannungsleitungen und Magnetfelder am Boden: <http://people.ee.ethz.ch/~pascal/Hochspann/BBoden.gif>

Hansueli Stettler.Bauökologie.Funkmesstechnik.Lindenstrasse 132.9016 St.Gallen.www.hansuelisttler.chinfo@hansuelisttler.ch