

Seon: Auto donnert in Hausmauer

Ein blauer VW Golf, besetzt mit drei Personen, verpasste in der Nacht auf Mittwoch eine Rechtskurve und prallte frontal in eine Hausfassade. Die drei Personen mussten mittels Ambulanz ins Spital gebracht werden.



Drei Jugendliche aus der Region, alle zwischen 17 und 18 Jahre alt, fuhren am Mittwoch, 23. Dezember 2020, kurz nach 01 Uhr, auf der Egliswilerstrasse in Richtung Seon. Dabei verlor der Junglenker in einer Rechtskurve die Herrschaft über sein Fahrzeug und prallte frontal in eine Hausmauer. Diese wurde durch die Wucht des Aufpralls durchbrochen und stark beschädigt.

Der Lenker sowie dessen zwei Mitfahrer verletzten sich und mussten mittels Ambulanz ins Spital überführt werden. Am Auto sowie am Gebäude entstand ein grosser Sachschaden.

Wie es zum Unfall kommen konnte, ist noch unklar. Zur Tatbestandsaufnahme wurde die Unfallgruppe aufgeboden. Die Strecke musste für rund vier Stunden gesperrt werden.

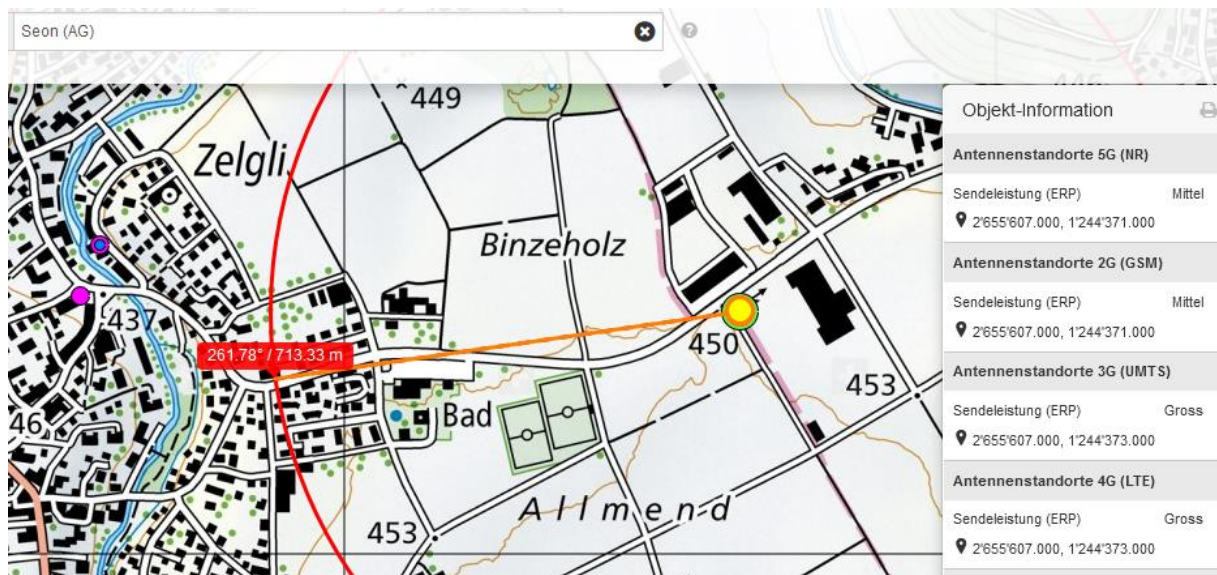
Die zuständige Staatsanwaltschaft eröffnete ein Strafverfahren. Der Führerausweis auf Probe musste der Lenker, zu Händen der Entzugsbehörde, abgeben.

https://www.ag.ch/de/aktuelles/medienportal/medienmitteilung_kapo/medienmitteilungen_kapo/medienmitteilungen_kapo_details_156482.jsp

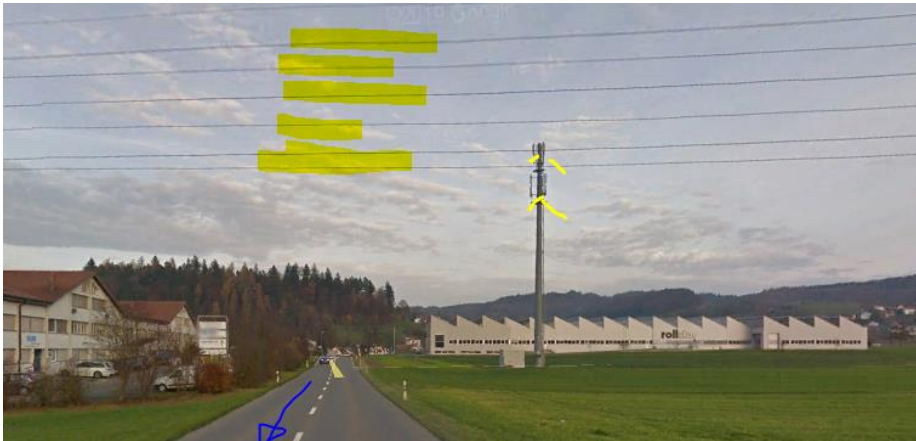


Fahrzeug hat Steilheck, Sendereinfluss von hinten wird sehr wenig gedämpft (- 10 %)

Etwa hier hat er den Fahrfehler gemacht – resp. „losgelassen“



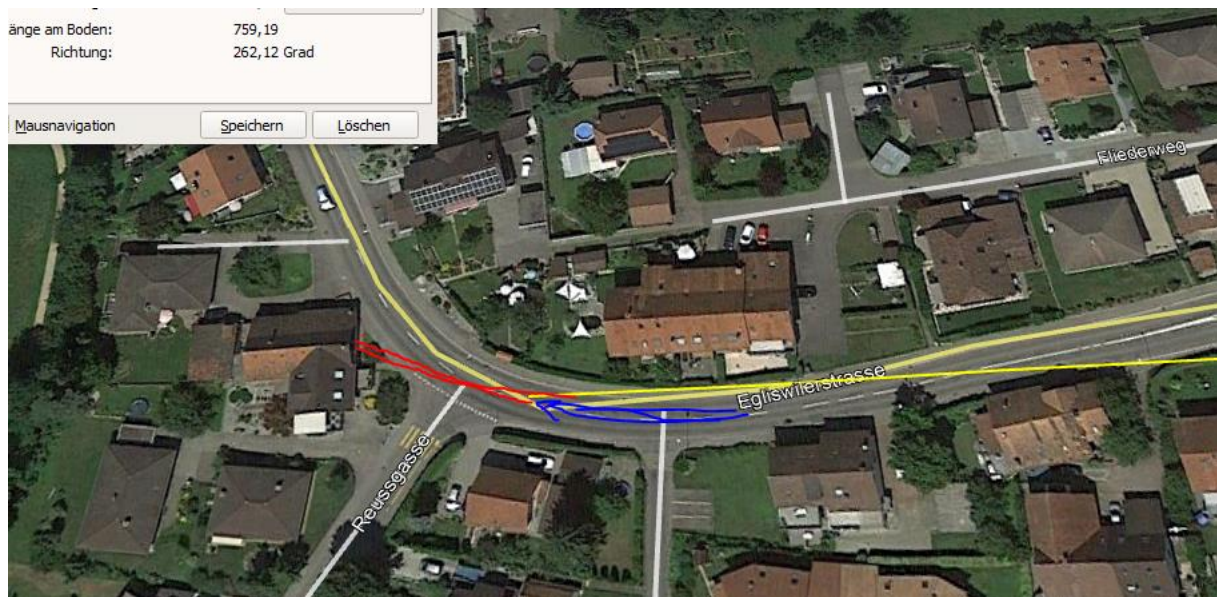
Die vorherigen, weniger akzentuierten Kurven wurden ohne Problem befahren



Herfahrtsrichtung

Da der Sender mit 5G (adaptiv) ausgestattet ist, haben vermutlich 3 (oder mehrere Geräte) diese Strahlung innerhalb des Fahrzeugs empfangen. Ob auf eine Distanz von 700m die Verbindungen wie behauptet äusserst zielgenau sind, wurde bisher nicht unabhängig bestätigt.

Jedenfalls wurde die Kurve noch zu einem bestimmten Grad eingeleitet:



An der Stelle, wo der Sender maximal auf den Fahrer einstrahlt, wurde die aktive Lenkung unterbrochen, wie aufgrund des linearen Einfahrens ins Gebäude zu vermuten ist. Bei einem Unfall alleine aufgrund zu hoher Geschwindigkeit wäre das Fahrzeug seitlich aufgeprallt.

Aufgrund der Handydaten der drei Insassen kann in diesem Fall die Geschwindigkeit eruiert werden. Moderne Autos haben heute auch Kontrollsysteme, die Daten sammeln.

Es besteht kein institutioneller Weg, im Rahmen dieser Forschungsarbeit die Resultate der hier folgenden Unfallanalyse aus dem Kanton Aargau zu erfahren.

Wetter trocken, gemäss Polizeibild, Strahlung ungedämpft.

Zum Verständnis der neurologisch/medizinischen Abläufe bei solchen Unfällen:

Niels Kuster et al. **NFP 57** http://www.snf.ch/SiteCollectionDocuments/nfp/nfp57/nfp57_synthese_d.pdf
[Mobilfunk bewirkt Veränderungen der Hirnströme](#)

«Der unklare Unfall in der Verkehrsmedizin» (AGU-Seminar 2015) Dr. Ulfert Grimm Fachbereich
Verkehrsmedizin Institut für Rechtsmedizin St.Gallen <http://aqu.ch/1.0/pdf/aqu-seminar15.pdf>

«Wirkungen des Mobil- und Kommunikationsfunks» Eine Schriftenreihe der Kompetenzinitiative zum Schutz von
Mensch, Umwelt und Demokratie e.V.

<https://www.diagnose-funk.org/publikationen/dokumente-downloads/kompetenzinitiative-broschuerenreihe>

Wirkungen von Elektromog auf Verkehrsunfälle: <https://www.hansuelistettler.ch/elektrosmog/elektrosmog-im-verkehr/studie>

[Zur Möglichkeit der Messung von Sendeleistungen 5G: https://www.gigahertz.ch/5g-alarmierende-resultate-erster-testmessungen/](https://www.gigahertz.ch/5g-alarmierende-resultate-erster-testmessungen/)

Zum Thema Herzrhythmus hat Prof. Magda Havas, Trent University, publiziert
<https://magdahavas.com/electrosmog-exposure/home-environment/new-study-radiation-from-cordless-phone-base-station-affects-the-heart/>
Zusammenfassung im emf-portal: <https://www.emf-portal.org/de/article/18905>

Hochspannungsleitungen und Magnetfelder am Boden: <http://people.ee.ethz.ch/~pascal/Hochspann/BBoden.gif>

Hansueli Stettler.Bauökologie.Funkmesstechnik.Lindenstrasse 132.9016 St.Gallen.www.hansuelistettler.ch.info@hansuelistettler.ch