

Netstal GL – Erheblicher Sachschaden nach Verkehrsunfall

Am Mittwoch, 23.12.2020, ca. 1713 Uhr, ereignete sich auf der Verzweigung Landstrasse / Schwimmbadstrasse in Netstal ein [Unfall](#) zwischen zwei Personenwagen.

Ein 84-jähriger Personenwagenlenker beabsichtige von der Schwimmbadstrasse in die Landstrasse einzubiegen. Dabei übersah er das von Glarus herkommende Fahrzeug, weshalb es zur Kollision kam. An beiden Fahrzeugen entstand erheblicher Sachschaden.

Die Beifahrerin des Unfallverursachers musste mit leichten Verletzungen zur Kontrolle in Spitalpflege gebracht werden.

Kapo GL

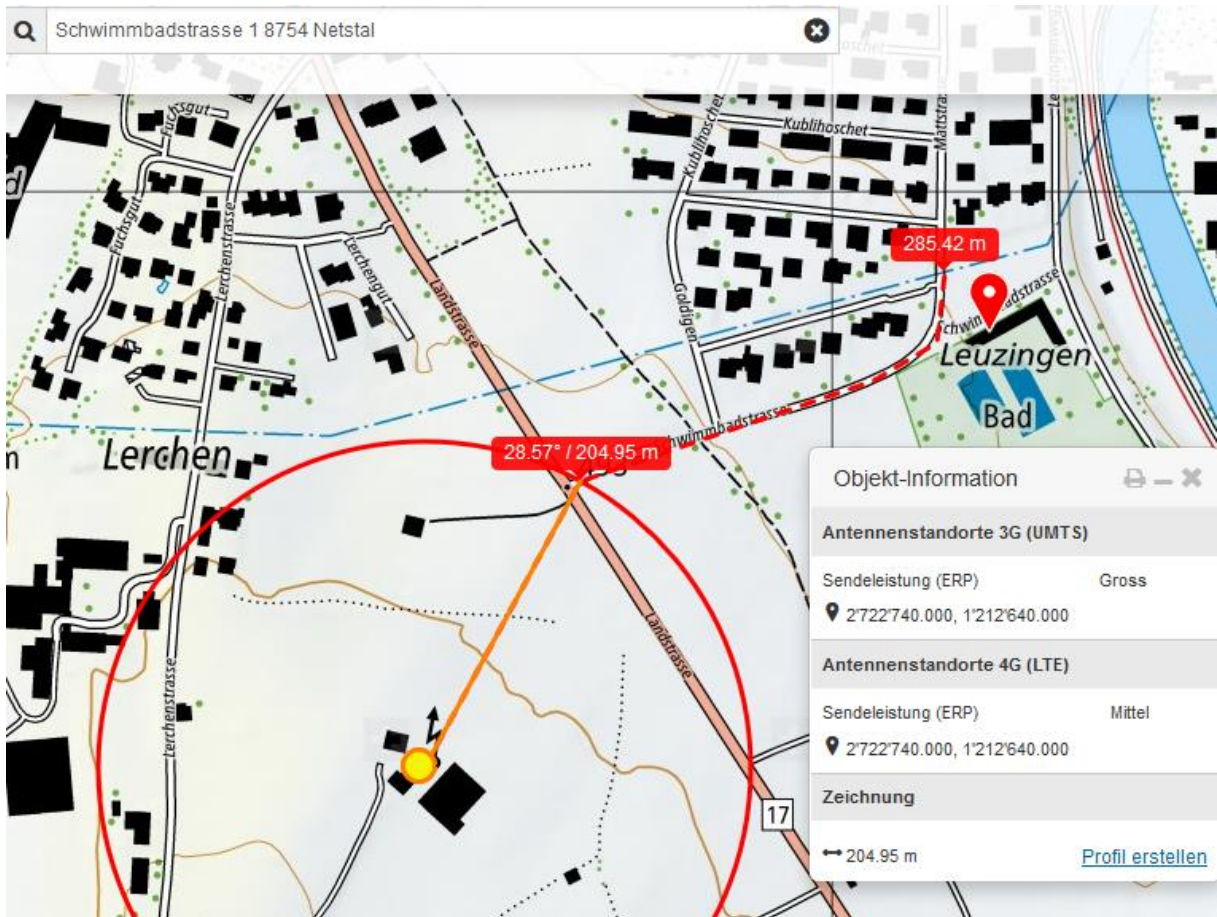


trockenes Wetter



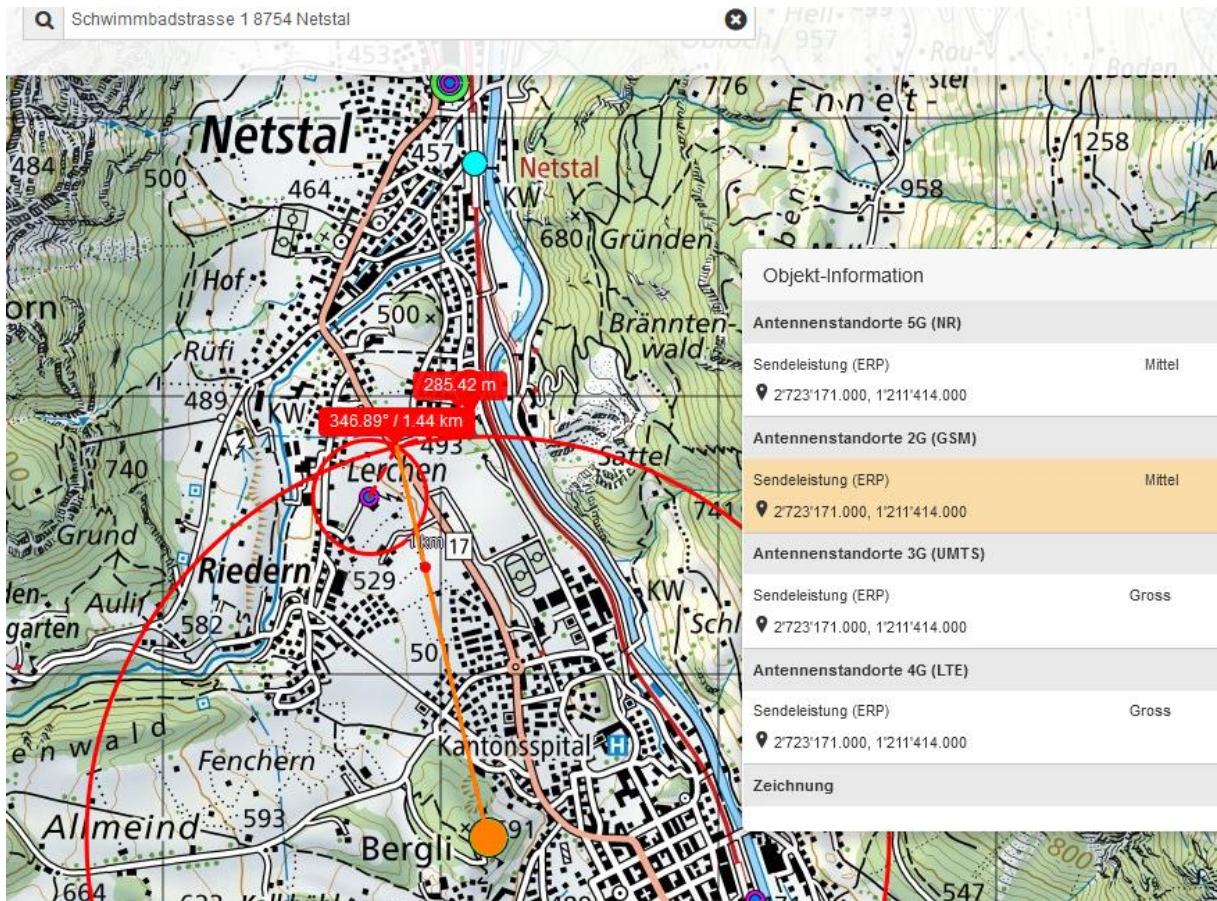
er ein, Vortritt von links missachtet, fortgeschrittene Dämmerung

hier biegt



2014 ein Einfachstandort

Der Sender vom Bergli, Glarus, Mehrfachstandort, strahlt frei ein.



Zum Verständnis der neurologisch/medizinischen Abläufe bei solchen Unfällen:

Niels Kuster et al. **NFP 57** http://www.snf.ch/SiteCollectionDocuments/nfp/nfp57/nfp57_synthese_d.pdf
[Mobilfunk bewirkt Veränderungen der Hirnströme](#)

«Der unklare Unfall in der Verkehrsmedizin» (AGU-Seminar 2015) Dr. Ulfert Grimm Fachbereich
 Verkehrsmedizin Institut für Rechtsmedizin St.Gallen <http://agu.ch/1.0/pdf/agu-seminar15.pdf>

«Wirkungen des Mobil- und Kommunikationsfunks» Eine Schriftenreihe der Kompetenzinitiative zum Schutz von
 Mensch, Umwelt und Demokratie e.V.

<https://www.diagnose-funk.org/publikationen/dokumente-downloads/kompetenzinitiative-broschuerenreihe>

Wirkungen von Elektromog auf Verkehrsunfälle: <https://www.hansuelistettler.ch/elektrosmog/elektrosmog-im-verkehr/studie>

Zur Möglichkeit der Messung von Sendeleistungen 5G: <https://www.gigahertz.ch/5g-alarmierende-ergebnisse-erster-testmessungen/>

Zum Thema Herzrhythmus hat Prof. Magda Havas, Trent University, publiziert
<https://magdahavas.com/electrosmog-exposure/home-environment/new-study-radiation-from-cordless-phone-base-station-affects-the-heart/>
 Zusammenfassung im emf-portal: <https://www.emf-portal.org/de/article/18905>

Hochspannungsleitungen und Magnetfelder am Boden: <http://people.ee.ethz.ch/~pascal/Hochspann/BBoden.gif>

Hansueli Stettler. Bauökologie. Funkmesstechnik. Lindenstrasse 132. 9016 St. Gallen. www.hansuelistettler.ch. info@hansuelistettler.ch