

Cham: Trümmerteile auf der Autobahn

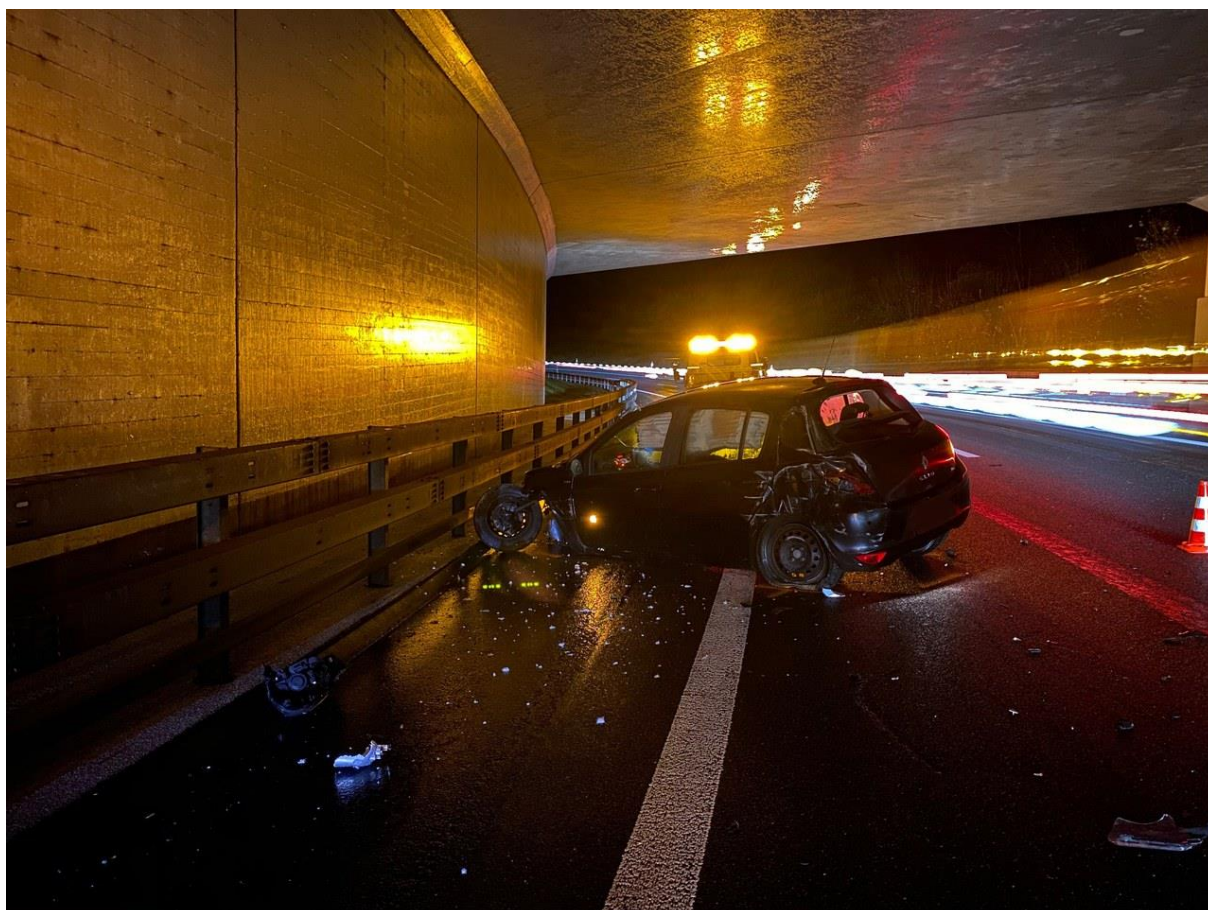
Ein Autolenker ist in der Blegikurve über die Fahrbahnen geschleudert und in die rechte Leiteinrichtung und Mauer geprallt. Der Mann hatte einen Schutzengel als Beifahrer und verletzte sich nur leicht.

Ein 36-jähriger Autofahrer war am Dienstagabend (22. Dezember 2020), um 20:00 Uhr, auf dem Überholstreifen der Autobahn A4a in Richtung Luzern unterwegs. In der Blegikurve verlor er die Kontrolle über sein Fahrzeug, kam ins Schleudern und prallte auf der rechten Strassenseite in die Leiteinrichtung sowie die dortige Mauer. Von dort ging es wieder zurück auf den Überholstreifen, wo das Fahrzeug stark demoliert zum Stillstand kam.

Mit leichten Verletzungen wurde der Unfallverursacher zur Kontrolle ins Spital eingeliefert. Am Auto entstand Totalschaden. Der beim 36-Jährigen durchgeführte Atemalkoholtest verlief negativ.

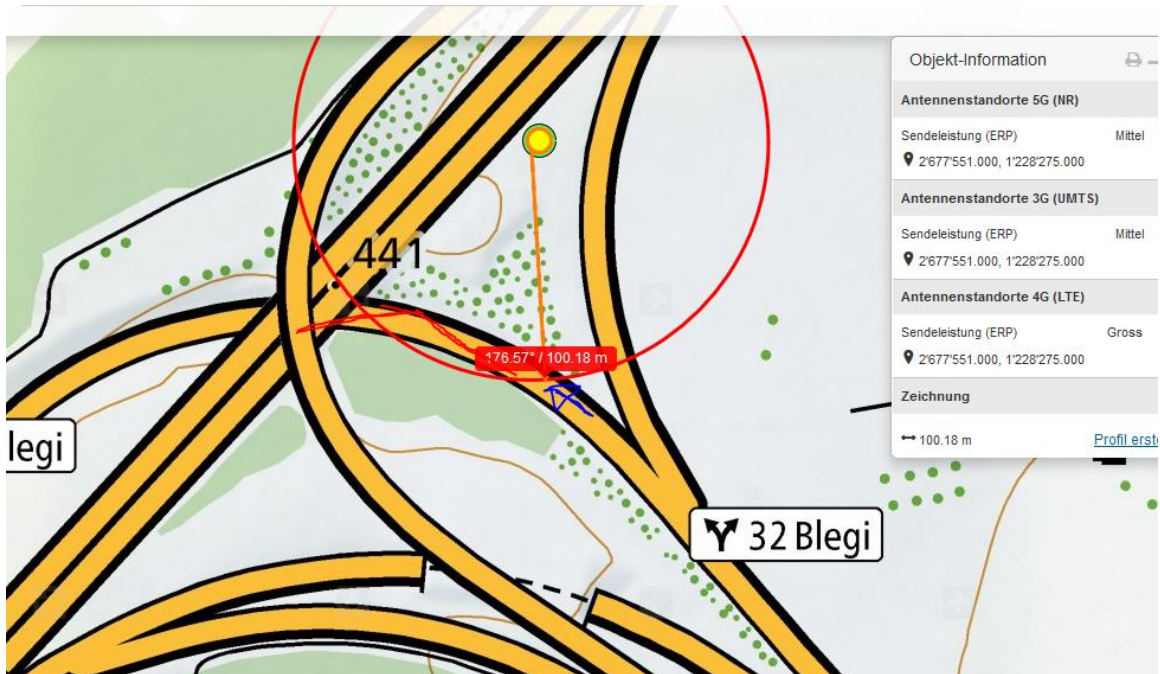
Weil nach dem Unfall überall Fahrzeugteile lagen, mussten die Fahrbahnen gereinigt werden. Während dieser Zeit wurde der Verkehr einstreifig an der Unfallstelle vorbeigeführt.

Im Einsatz standen Mitarbeitende des Rettungsdienstes Zug, der Zentras, eines privaten Abschleppunternehmens sowie der Zuger Polizei.

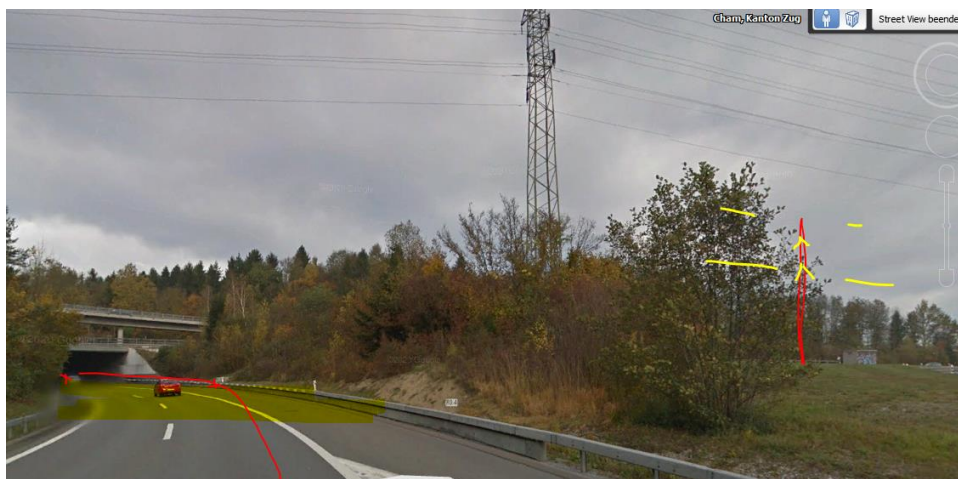
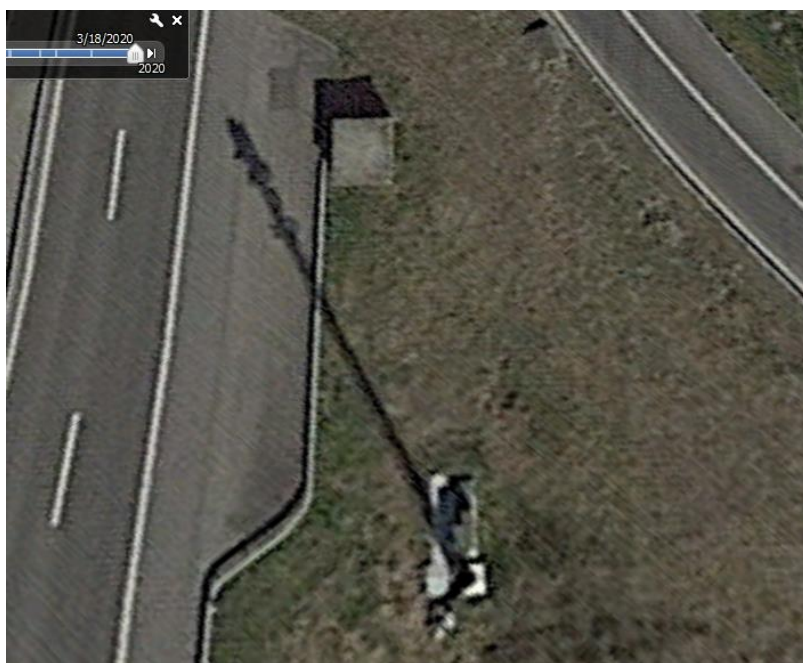


Trümmerteile auf der Autobahn

<https://www.zg.ch/behoerden/sicherheitsdirektion/zuger-polizei/medienmitteilungen/273-cham-truemerteile-auf-der-autobahn>

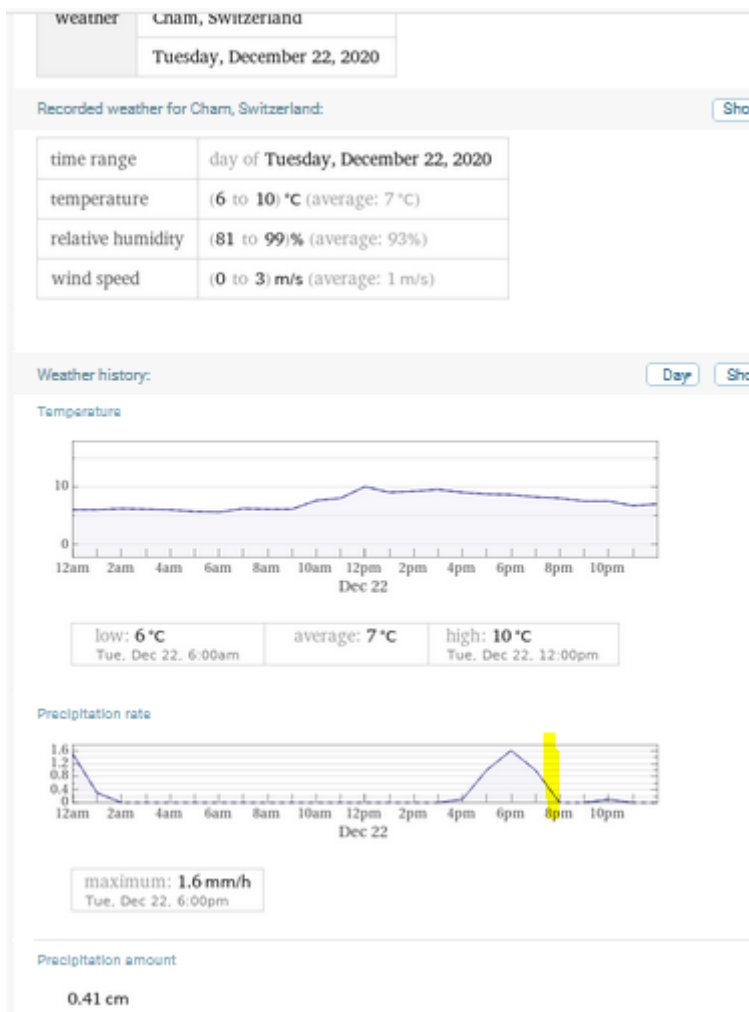


Ein Doppelstandort seit 2018:





Die Kurve ist einer der intensiv-Unfallsschwerpunkte. Sender und Hochspannungsleitung kommen zur engen Kurvenführung hinzu.



Eventuell noch leichter Regen – sicher noch nasse Fahrbahn.

Zum Verständnis der neurologisch/medizinischen Abläufe bei solchen Unfällen:

Niels Kuster et al. **NFP 57** http://www.snf.ch/SiteCollectionDocuments/nfp/nfp57/nfp57_synthese_d.pdf
[Mobilfunk bewirkt Veränderungen der Hirnströme](#)

«Der unklare Unfall in der Verkehrsmedizin» (AGU-Seminar 2015) Dr. Ulfert Grimm Fachbereich
Verkehrsmedizin Institut für Rechtsmedizin St.Gallen <http://aqu.ch/1.0/pdf/aqu-seminar15.pdf>

«Wirkungen des Mobil- und Kommunikationsfunks» Eine Schriftenreihe der Kompetenzinitiative zum Schutz von
Mensch, Umwelt und Demokratie e.V.

<https://www.diagnose-funk.org/publikationen/dokumente-downloads/kompetenzinitiative-broschuerenreihe>

Wirkungen von Elektromog auf Verkehrsunfälle: <https://www.hansuelistettler.ch/elektrosmog/elektrosmog-im-verkehr/studie>

[Zur Möglichkeit der Messung von Sendeleistungen 5G:](#) <https://www.gigahertz.ch/5g-alarmierende-resultate-erster-testmessungen/>

Zum Thema Herzrhythmus hat Prof. Magda Havas, Trent University, publiziert

<https://magdahavas.com/electrosmog-exposure/home-environment/new-study-radiation-from-cordless-phone-base-station-affects-the-heart/>

Zusammenfassung im emf-portal: <https://www.emf-portal.org/de/article/18905>

Hochspannungsleitungen und Magnetfelder am Boden: <http://people.ee.ethz.ch/~pascal/Hochspann/BBoden.gif>

Hansueli Stettler. Bauökologie. Funkmesstechnik. Lindenstrasse 132. 9016 St. Gallen. www.hansuelistettler.ch. info@hansuelistettler.ch