

# Schwyzerbrugg: Strassensperrung aufgrund Bergung eines Lastwagens

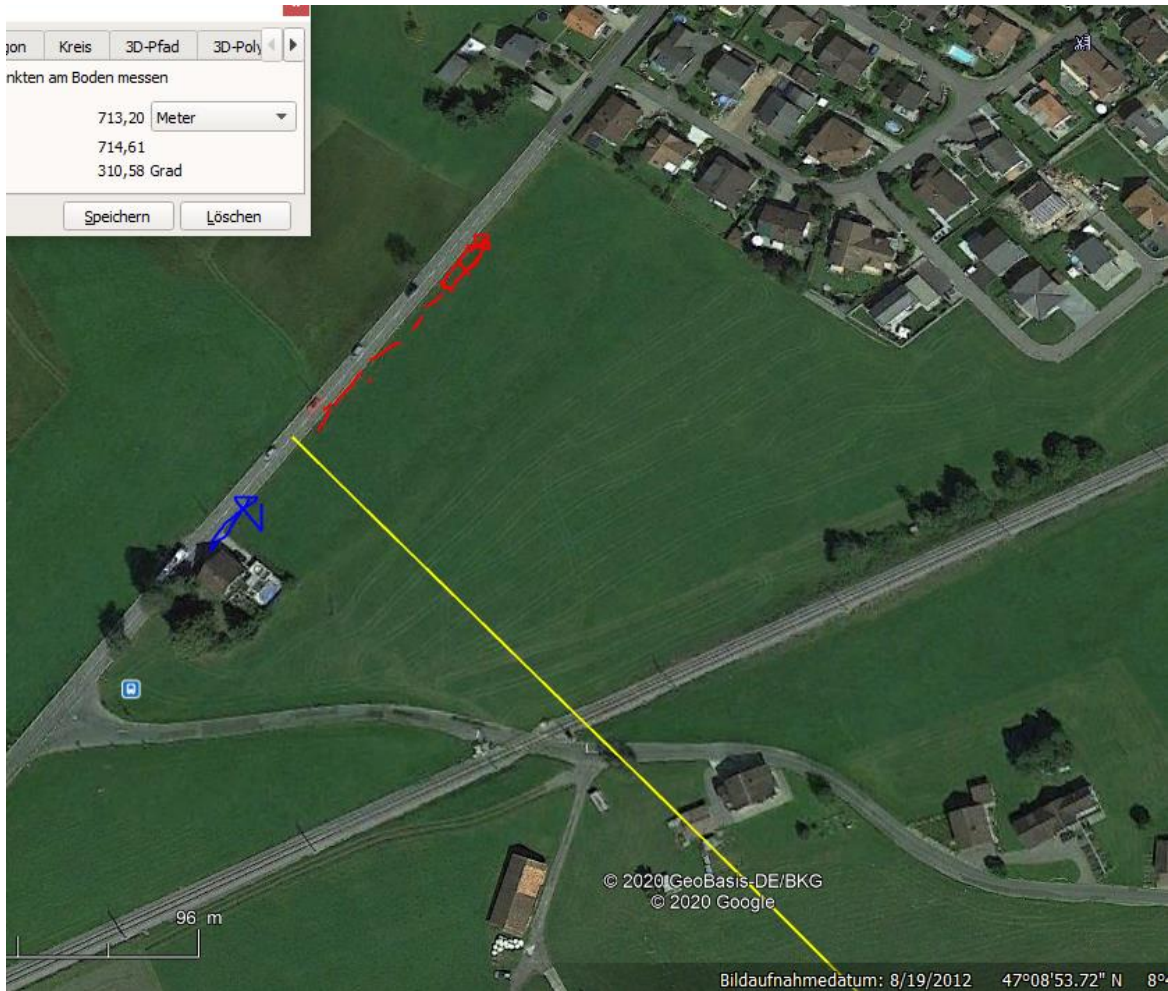


Ein 56-jähriger Lastwagenfahrer geriet mit seinem Fahrzeug am Montag, 18. Januar 2021, um 8.15 Uhr in Schwyzerbrugg beim Kreuzen eines Reisecars von der Fahrbahn. Der Sattelschlepper kam auf der Seite liegend im tiefen Schnee zum Stillstand. Verletzt wurde niemand.

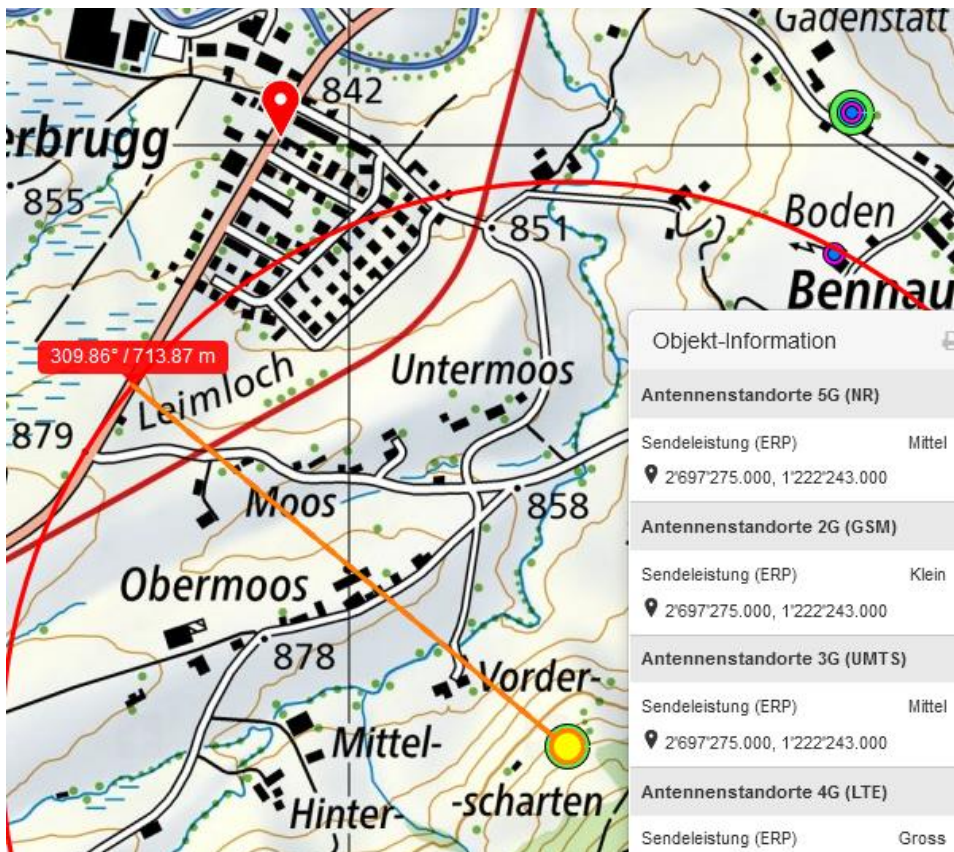
Für die Fahrzeugbergung musste die Hauptstrasse 8 von 10 bis 15.15 Uhr gesperrt werden. Der Verkehr wurde lokal umgeleitet, der Schwerverkehr in Richtung Norden wurde angehalten.

<https://www.sz.ch/behoerden/sicherheit-polizei/kantonspolizei/medienmitteilungen/medienmitteilungen.html/72-416-411-408-2612-2611/news/14538>

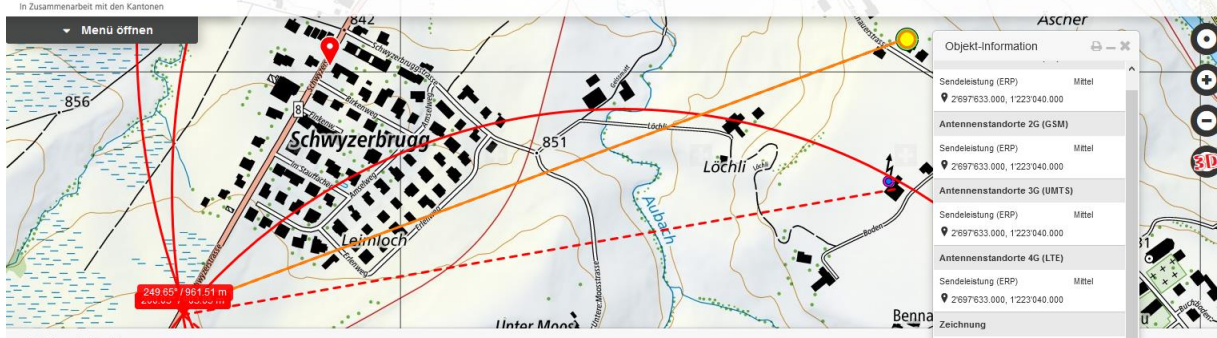
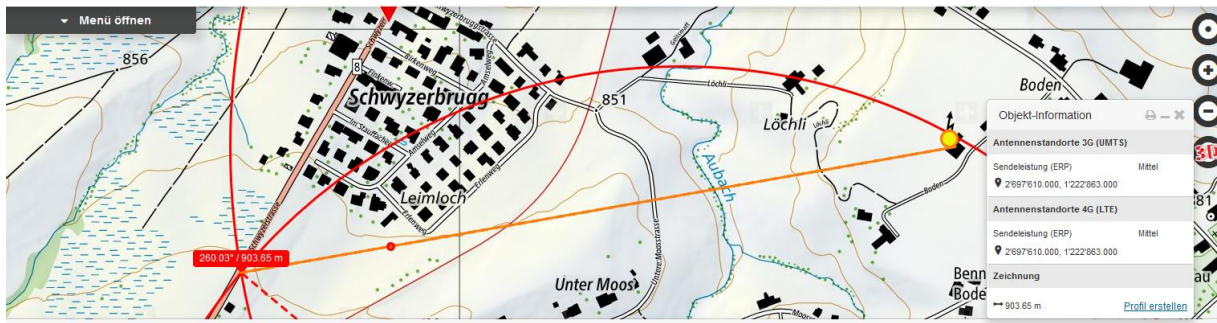
Die Strasse ist breit und hier gerade, der LKW hätte - wie so manche vorher - kreuzen können. Der Fahrfehler entstand hier, bei einer frontalen und seitlichen Einstrahlung mit hoher Transmission aufgrund der Scheibenstellung:



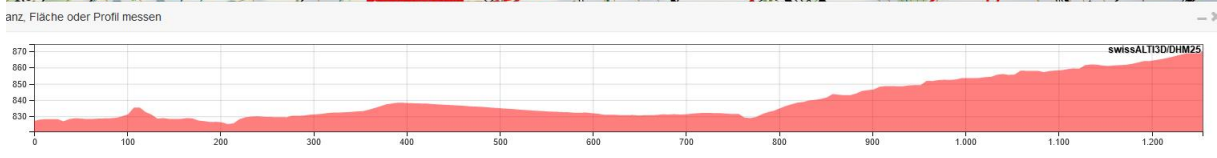
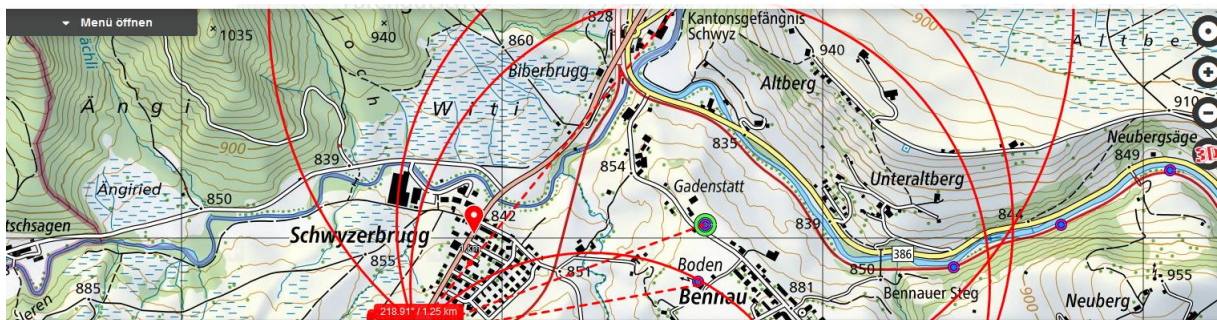
Sender ist im Hochspannungsmast montiert:







Der Sender vom Untersuchungsrichteramt Schwyz, Biberbrugg, ist ein Polycom-Sender



Strahlt ebenso frei ein.

In dieser Untersuchung wurde ein Einschlafunfall mit Sturz in den Bach erfasst:

**91\_Bennau\_29.6.2016**

und in der vorletzten Kurve ein Sturz ohne Fremdeinwirkung eines Motorradfahrers: **3809\_Bennau\_28.07.2019.**

**Wetter trocken, gemäss Polizeibild; Strahlung ungedämpft.**

## **Zum Verständnis der neurologisch/medizinischen Abläufe bei solchen Unfällen:**

Niels Kuster et al. **NFP 57** [http://www.snf.ch/SiteCollectionDocuments/nfp/nfp57/nfp57\\_synthese\\_d.pdf](http://www.snf.ch/SiteCollectionDocuments/nfp/nfp57/nfp57_synthese_d.pdf)  
Mobilfunk bewirkt Veränderungen der Hirnströme

«Der unklare Unfall in der Verkehrsmedizin» (AGU-Seminar 2015) Dr. Ulfert Grimm Fachbereich  
Verkehrsmedizin Institut für Rechtsmedizin St.Gallen <http://aqu.ch/1.0/pdf/aqu-seminar15.pdf>

«Wirkungen des Mobil- und Kommunikationsfunks» Eine Schriftenreihe der Kompetenzinitiative zum Schutz von  
Mensch, Umwelt und Demokratie e.V.

<https://www.diagnose-funk.org/publikationen/dokumente-downloads/kompetenzinitiative-broschuerenreihe>

Wirkungen von Elektromog auf Verkehrsunfälle: <https://www.hansuelistettler.ch/elektrosmog/elektrosmog-im-verkehr/studie>

Zur Möglichkeit der Messung von Sendeleistungen 5G: <https://www.gigahertz.ch/5g-alarmierende-resultate-erster-testmessungen/>

Zum Thema Herzrhythmus hat Prof. Magda Havas, Trent University, publiziert

<https://magdahavas.com/electrosmog-exposure/home-environment/new-study-radiation-from-cordless-phone-base-station-affects-the-heart/>

Zusammenfassung im emf-portal: <https://www.emf-portal.org/de/article/18905>

Hochspannungsleitungen und Magnetfelder am Boden: <http://people.ee.ethz.ch/~pascal/Hochspann/BBoden.gif>

Hansueli Stettler.Bauökologie.Funkmesstechnik.Lindenstrasse 132.9016 St.Gallen.[www.hansuelistettler.ch](http://www.hansuelistettler.ch).[info@hansuelistettler.ch](mailto:info@hansuelistettler.ch)