

Unterägeri: Linienbus prallt in Auto

Auf der Zugerstrasse ist es zu einem Auffahrunfall mit zwei beteiligten Autos und einem Linienbus der Zugerland Verkehrsbetriebe gekommen.

Der Unfall ereignete sich am Freitagnachmittag (12. Februar 2021), um 13:30 Uhr auf der Zugerstrasse in Unterägeri. Unmittelbar nach der Bushaltestelle «Zentrum» bemerkte der 40-jährige Buschauffeur zu spät, dass die Fahrzeuge vor ihm abbremsten und prallte in das Heck des vor ihm fahrenden Autos. Dieses wurde nach vorne in ein weiteres Fahrzeug geschoben.

Einer der Autolenker, ein 63-jähriger Mann, klagte über leichte Schmerzen. Er wird sich selbstständig in ärztliche Kontrolle begeben. Die weiteren Beteiligten wie auch die Fahrgäste blieben unverletzt.

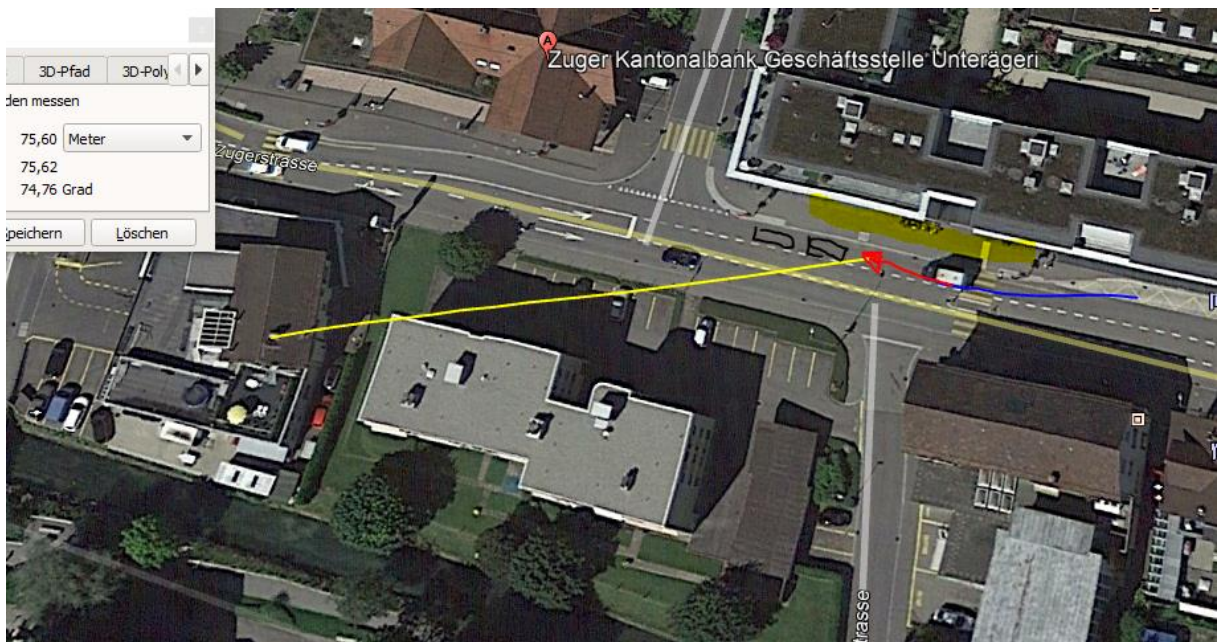
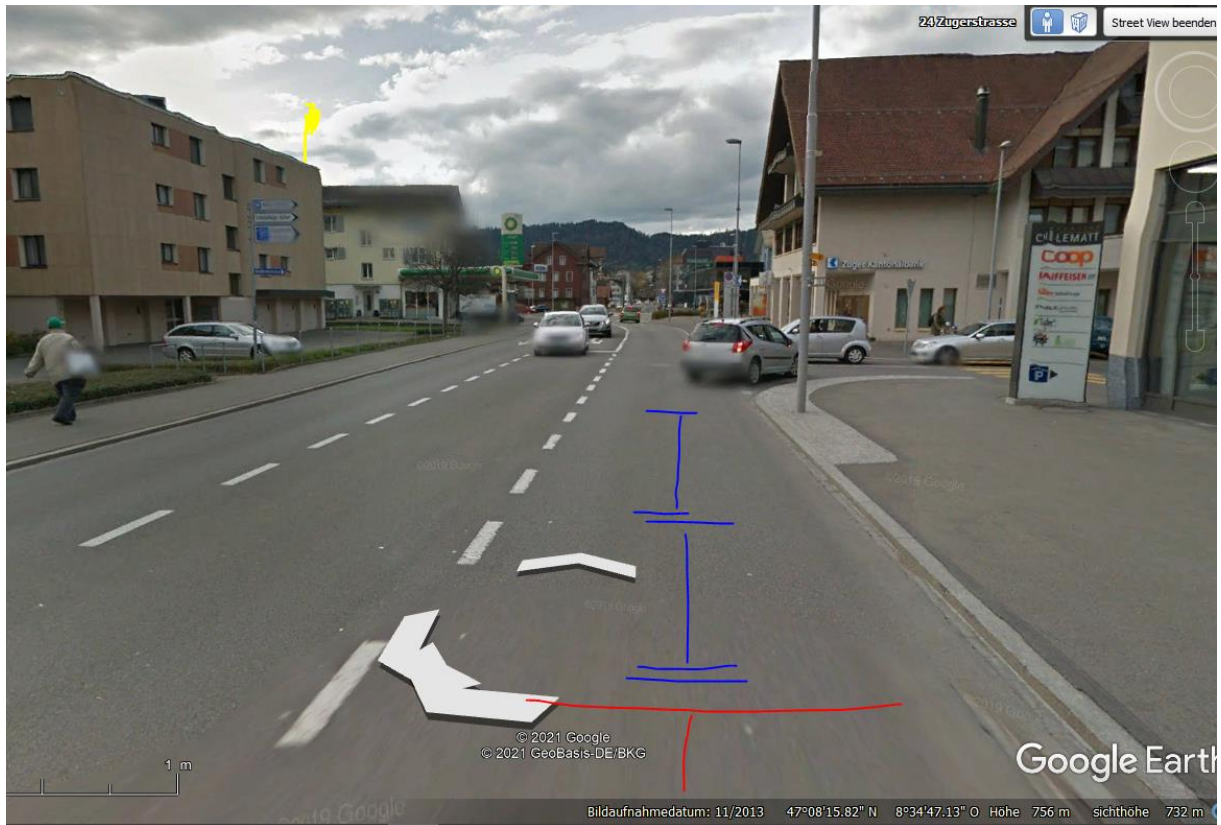
Der Sachschaden an den beteiligten Fahrzeugen beträgt mehrere Tausend Franken.



Linienbus prallt in Auto

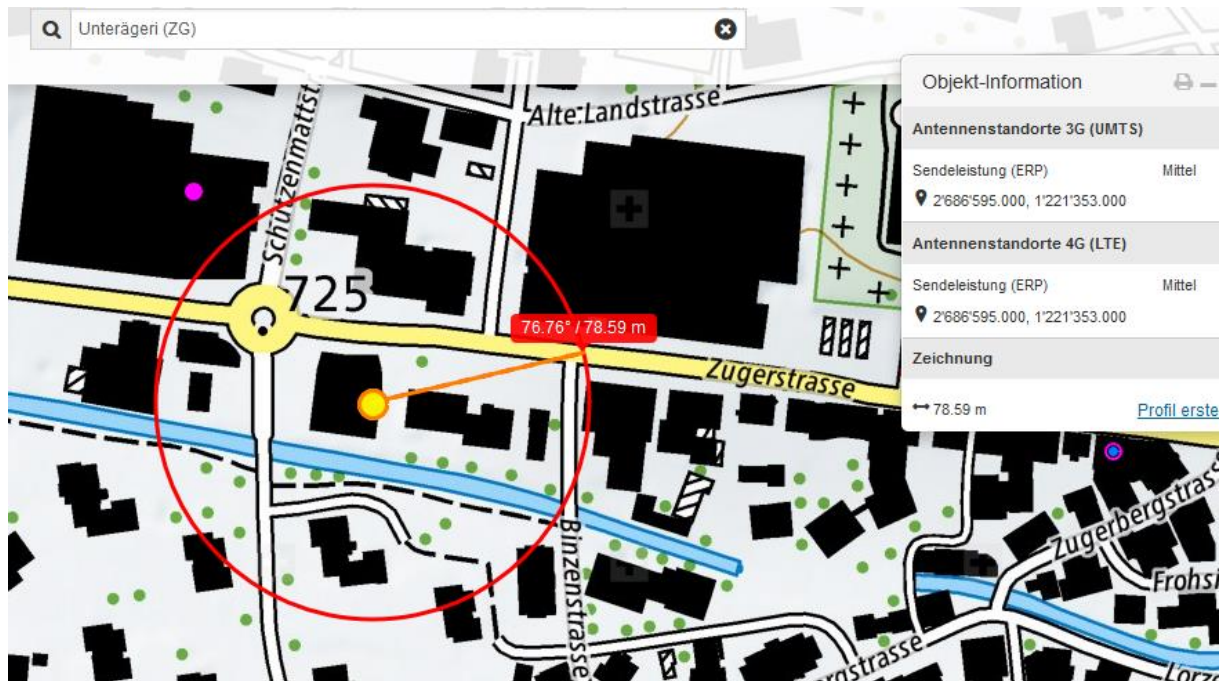
<https://www.zg.ch/behoerden/sicherheitsdirektion/zuger-polizei/medienmitteilungen/028-unteraegeri-linienbus-prallt-in-auto>

Der Sender ist nach 2014 erstellt worden, somit auf street-view nicht erkenntlich. Bereits erschienen in dieser Untersuchung.



Der Sender ist nach 2014 erstellt, mit hoher Wahrscheinlichkeit auch von der Wartebucht her zu sehen; street-view ist hier unterdrückt.

Somit ist die 30m lange Vorstrecke zum Unfall direkt und via Reflexion exponiert.



Wetter trocken, gemäss Polizeibild.

Zum Verständnis der neurologisch/medizinischen Abläufe bei solchen Unfällen:

Niels Kuster et al. **NFP 57** http://www.snf.ch/SiteCollectionDocuments/nfp/nfp57/nfp57_synthese_d.pdf
Mobilfunk bewirkt Veränderungen der Hirnströme

«Der unklare Unfall in der Verkehrsmedizin» (AGU-Seminar 2015) Dr. Ulfert Grimm Fachbereich
 Verkehrsmedizin Institut für Rechtsmedizin St.Gallen <http://aqu.ch/1.0/pdf/aqu-seminar15.pdf>

«Wirkungen des Mobil- und Kommunikationsfunks» Eine Schriftenreihe der Kompetenzinitiative zum Schutz von
 Mensch, Umwelt und Demokratie e.V.

<https://www.diagnose-funk.org/publikationen/dokumente-downloads/kompetenzinitiative-broschuerenreihe>

Wirkungen von Elektromog auf Verkehrsunfälle: <https://www.hansuelistettler.ch/elektrosmog/elektrosmog-im-verkehr/studie>

Zur Möglichkeit der Messung von Sendeleistungen 5G: <https://www.gigahertz.ch/5g-alarmierende-resultate-erster-testmessungen/>

Zum Thema Herzrhythmus hat Prof. Magda Havas, Trent University, publiziert
<https://magdahavas.com/electrosmog-exposure/home-environment/new-study-radiation-from-cordless-phone-base-station-affects-the-heart/>
 Zusammenfassung im emf-portal: <https://www.emf-portal.org/de/article/18905>

Hochspannungsleitungen und Magnetfelder am Boden: <http://people.ee.ethz.ch/~pascal/Hochspann/BBoden.gif>

Hansueli Stettler. Bauökologie. Funkmesstechnik. Lindenstrasse 132. 9016 St. Gallen. www.hansuelistettler.ch. info@hansuelistettler.ch