

St. Gallen, Oktober 2020 Obere Büschenstrasse / Burggraben

Einige Augenzeugen berichteten von einem Unfall eines älteren Mahlzeitendienstfahrers der Spitex im Verlauf des Oktober.

Der Ablauf sei der folgende gewesen: beim Einbiegen vom Kreisel Spisertor / Burggraben sei der Fahrer in die Stühle und Tische der Pizzeria piccola geraten, dann erratisch über die Untere Büschenstrasse, wo er im Haus 8 seine Schachtel ablieferte.

In der Zeit des Abliefers sei der ungesicherte Wagen in ein anderes Fahrzeug gerollt und dort aufgeprallt.

Der Mann hätte wegfahren wollen und sei von der Polizei angehalten worden.

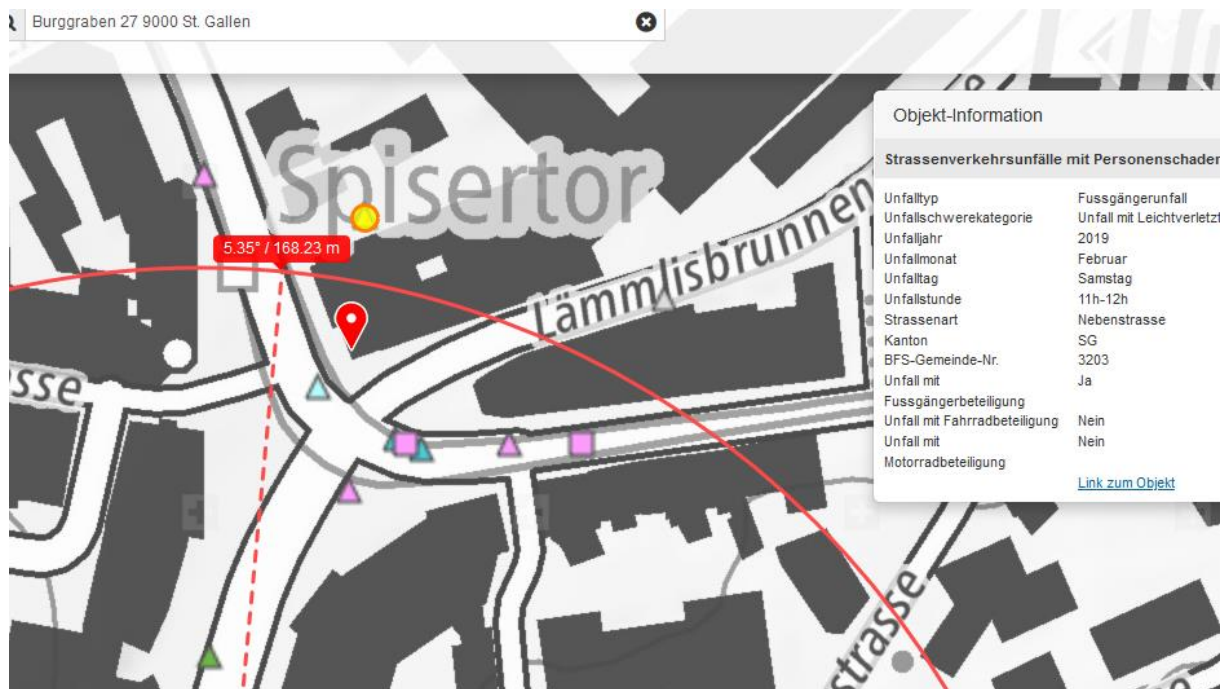
Sehr geehrter Herr Hurni

Können Sie mir diesen ungefähren Ablauf bestätigen?

Und das Datum, die Tageszeit (vermutlich gegen Halb 12) sowie das Alter des Fahrers angeben?

Der Fall ist typisch und relevant für die Abschätzung der Dunkelziffer.

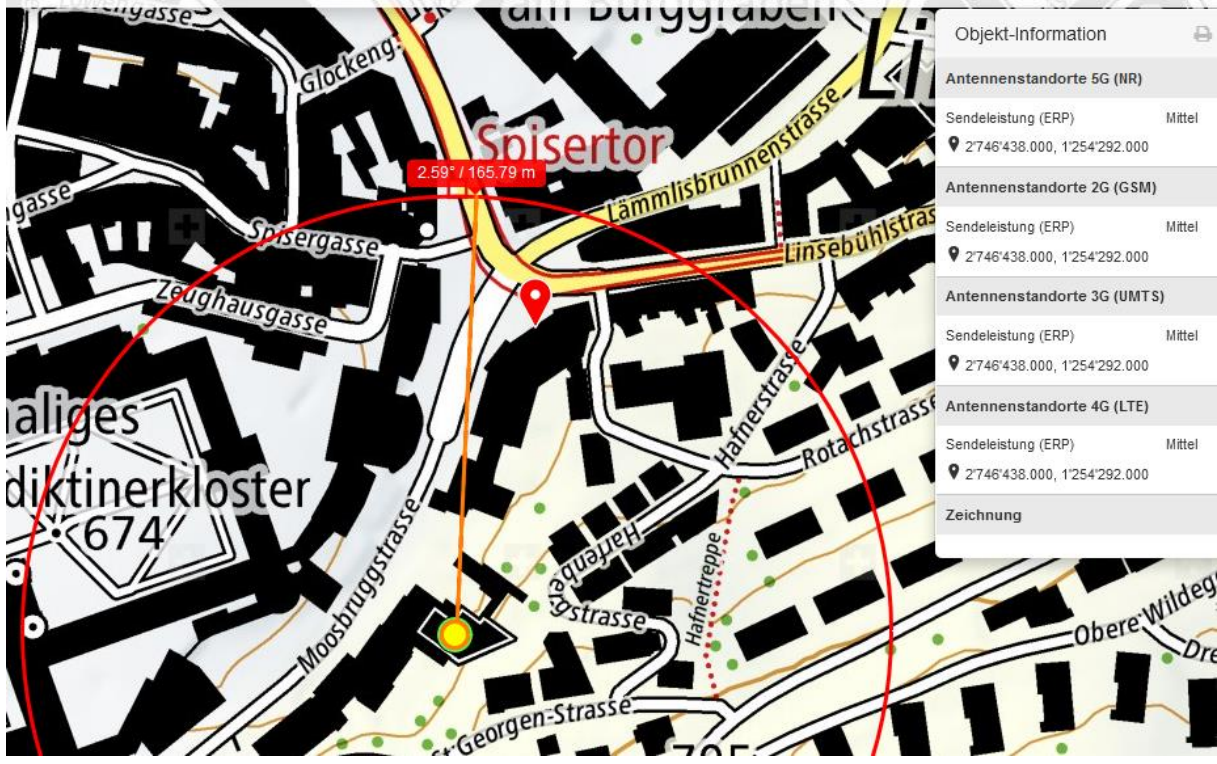
Das Geschehen deckt sich mit Beobachtungen zu anderen, auf ein epilepsiformes Geschehen zurückzuführenden Unfallabläufen.





Objekt-Information	
Antennenstandorte 5G (NR)	
Sendeleistung (ERP)	Mittel
📍 2'746'431.000, 1'254'199.000	
Antennenstandorte 2G (GSM)	
Sendeleistung (ERP)	Sehr Klein
📍 2'746'431.000, 1'254'199.000	
Antennenstandorte 3G (UMTS)	
Sendeleistung (ERP)	Klein
📍 2'746'431.000, 1'254'199.000	
Antennenstandorte 4G (LTE)	
Sendeleistung (ERP)	Mittel
📍 2'746'431.000, 1'254'199.000	
Zeichnung	

Moosbruggstrasse 1 9000 St. Gallen



Objekt-Information	
Antennenstandorte 5G (NR)	
Sendeleistung (ERP)	Mittel
📍 2'746'438.000, 1'254'292.000	
Antennenstandorte 2G (GSM)	
Sendeleistung (ERP)	Mittel
📍 2'746'438.000, 1'254'292.000	
Antennenstandorte 3G (UMTS)	
Sendeleistung (ERP)	Mittel
📍 2'746'438.000, 1'254'292.000	
Antennenstandorte 4G (LTE)	
Sendeleistung (ERP)	Mittel
📍 2'746'438.000, 1'254'292.000	
Zeichnung	

Keine Antwort auf diese Anfrage erhalten.

Zum Verständnis der neurologisch/medizinischen Abläufe bei solchen Unfällen:

Niels Kuster et al. **NFP 57** http://www.snf.ch/SiteCollectionDocuments/nfp/nfp57/nfp57_synthese_d.pdf
[Mobilfunk bewirkt Veränderungen der Hirnströme](#)

«Der unklare Unfall in der Verkehrsmedizin» (AGU-Seminar 2015) Dr. Ulfert Grimm Fachbereich
Verkehrsmedizin Institut für Rechtsmedizin St.Gallen <http://aqu.ch/1.0/pdf/aqu-seminar15.pdf>

«Wirkungen des Mobil- und Kommunikationsfunks» Eine Schriftenreihe der Kompetenzinitiative zum Schutz von
Mensch, Umwelt und Demokratie e.V.
<https://www.diagnose-funk.org/publikationen/dokumente-downloads/kompetenzinitiative-broschuerenreihe>

Wirkungen von Elektrosmog auf Verkehrsunfälle: <https://www.hansuelistettler.ch/elektrosmog/elektrosmog-im-verkehr/studie>

[Zur Möglichkeit der Messung von Sendeleistungen 5G:](#) <https://www.gigahertz.ch/5g-alarmierende-resultate-erster-testmessungen/>

Zum Thema Herzrhythmus hat Prof. Magda Havas, Trent University, publiziert <https://magdahavas.com/pick-of-the-week-24-microwave-radiation-affects-the-heart/>

Hochspannungsleitungen und Magnetfelder am Boden: <http://people.ee.ethz.ch/~pascal/Hochspann/BBoden.gif>

Hansueli Stettler.Bauökologie.Funkmesstechnik.Lindenstrasse 132.9016 St.Gallen.www.hansuelistettler.ch.info@hansuelistettler.ch