

Bei einem Unfall mit einem landwirtschaftlichen Traktor ist am Donnerstagnachmittag (25.2.2021) in Steg im Tösstal (Gemeindegebiet Fischenthal) ein Landwirt tödlich verunfallt.



Spurensicherung an der Unfallstelle Quelle: Kantonspolizei Zürich

Kurz vor 20 Uhr ging in der Einsatzzentrale der Kantonspolizei Zürich die Meldung ein, dass ein Landwirt vermisst werde. Dieser habe nachmittags für Waldarbeiten den Hof mit dem Traktor verlassen. Vor mit dem Eintreffen der Einsatzkräfte fanden Bekannte den leblosen Mann und dessen Traktor in unwegsamem Gelände im Wald.

Gemäss ersten Erkenntnissen stürzte der 51-jährige Mann mit dem landwirtschaftlichen Fahrzeug aus ungeklärten Gründen ab einem Waldweg rund 40 Meter in die Tiefe und verstarb an der Unfallstelle. Der Unfallhergang wird untersucht.

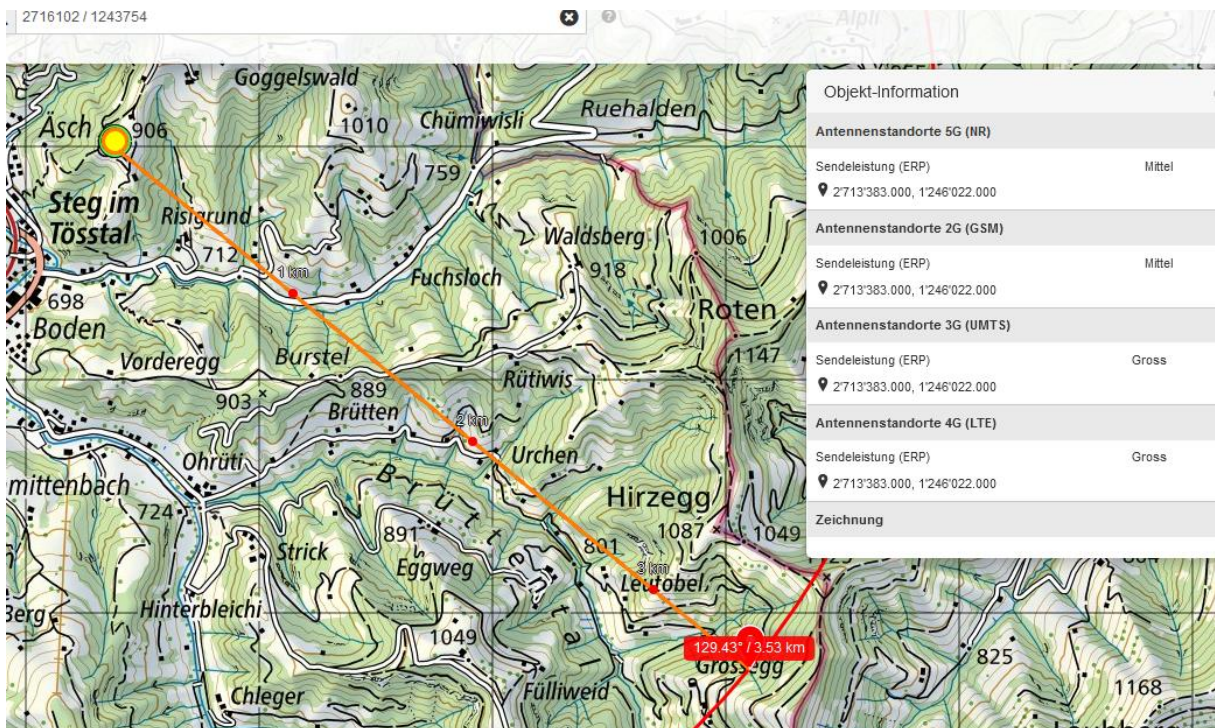
Neben der Kantonspolizei Zürich standen die Feuerwehren Fischenthal und Bauma, ein Forst- und ein Abschleppunternehmen sowie ein Notfallseelsorger im Einsatz.

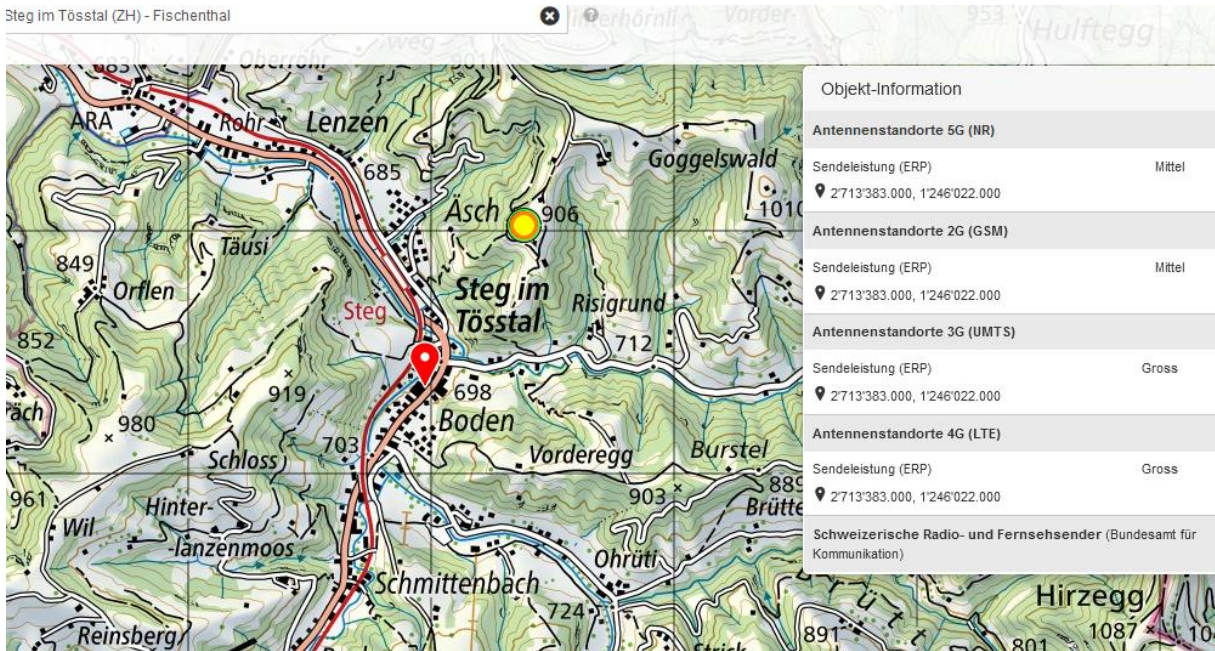
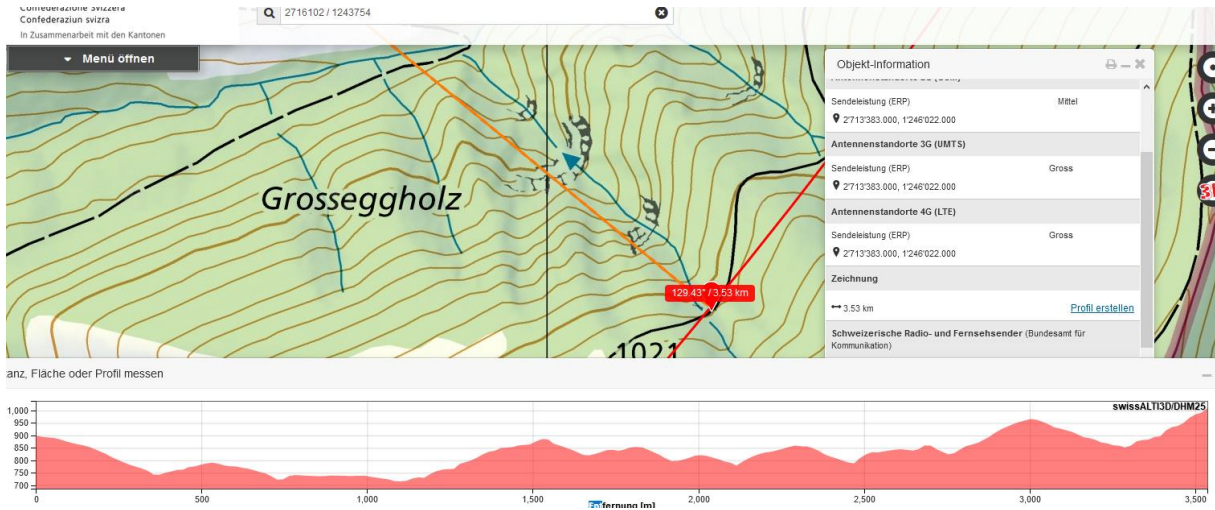


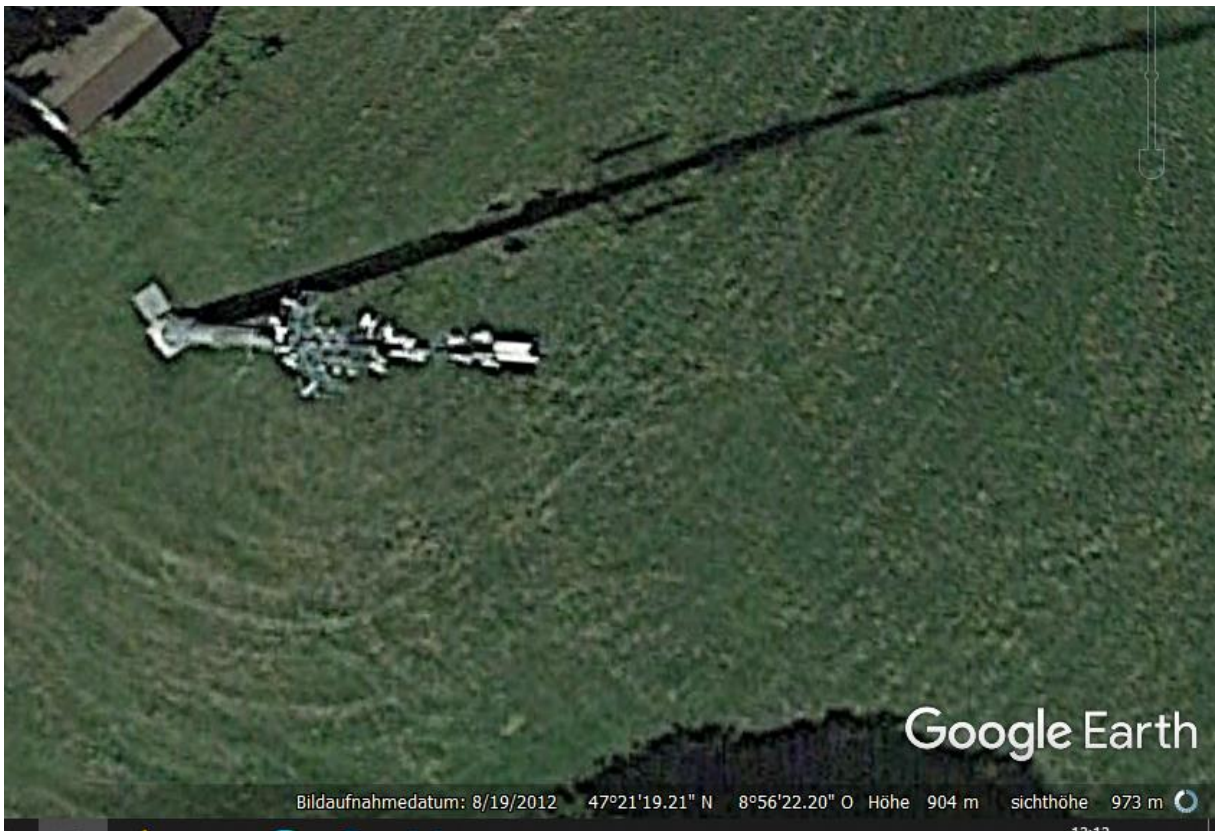
<https://www.zh.ch/de/news-uebersicht/medienmitteilungen/2021/02/2102261r.html>

26.2., Kapo ZH nach Absturzstelle angefragt.

Steg: 2716102 / 1243754 (Flur/Waldweg). Die Unfallstelle ist sehr abgelegen und dort kommt eigentlich ausser Waldarbeiter und Jäger niemand durch







<https://www.zh.ch/de/news-uebersicht/medienmitteilungen/2021/02/2102092f.html>

Rund um das Schnebelhorn ist der Natelempfang ist meistens dürftig, ausser natürlich auf den Hügeln.