

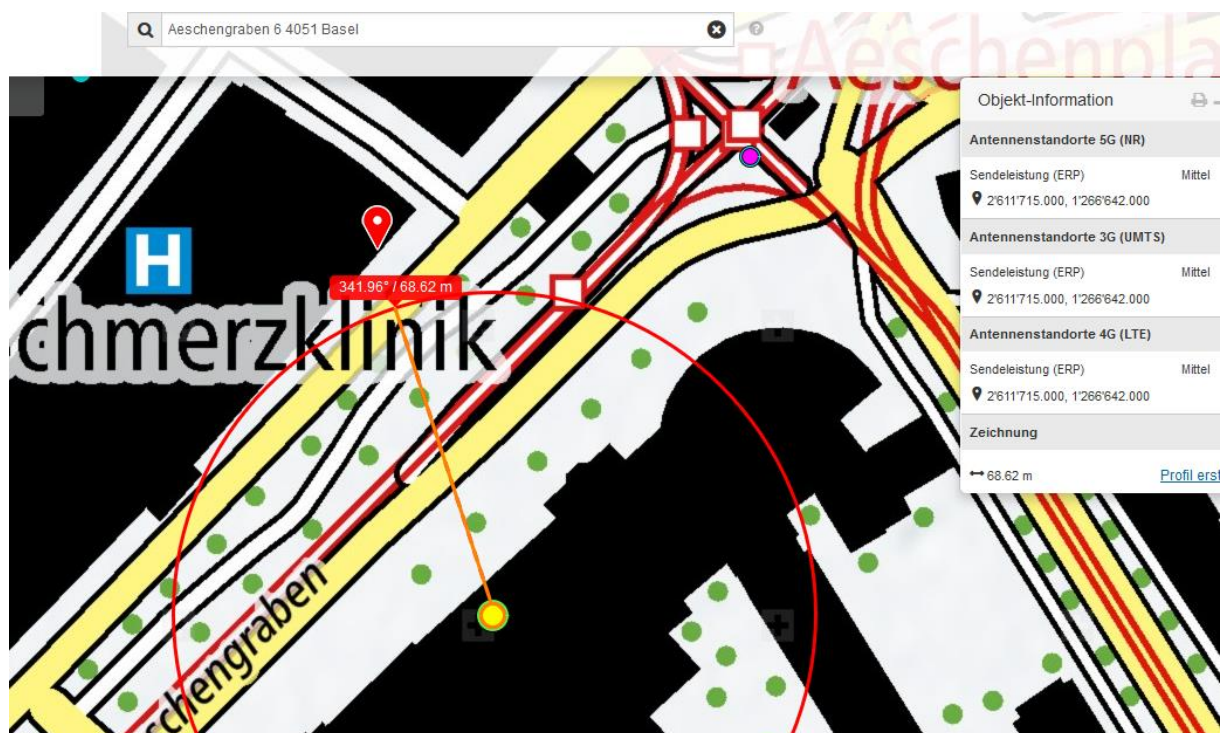
Velofahrerin bei Unfall mit LKW verletzt

- 08.03.2021 (12:28)

Bei einem Unfall mit einem Lastwagen ist am Montagmorgen im Aeschengraben eine Velofahrerin verletzt worden. Die Sanität der Rettung Basel-Stadt brachte die 25-Jährige ins Spital. Die Kantonspolizei Basel-Stadt hat den Aeschengraben in Fahrtrichtung Bahnhof während der Unfallaufnahme und Fahrzeugbergung gesperrt und den Verkehr umgeleitet.

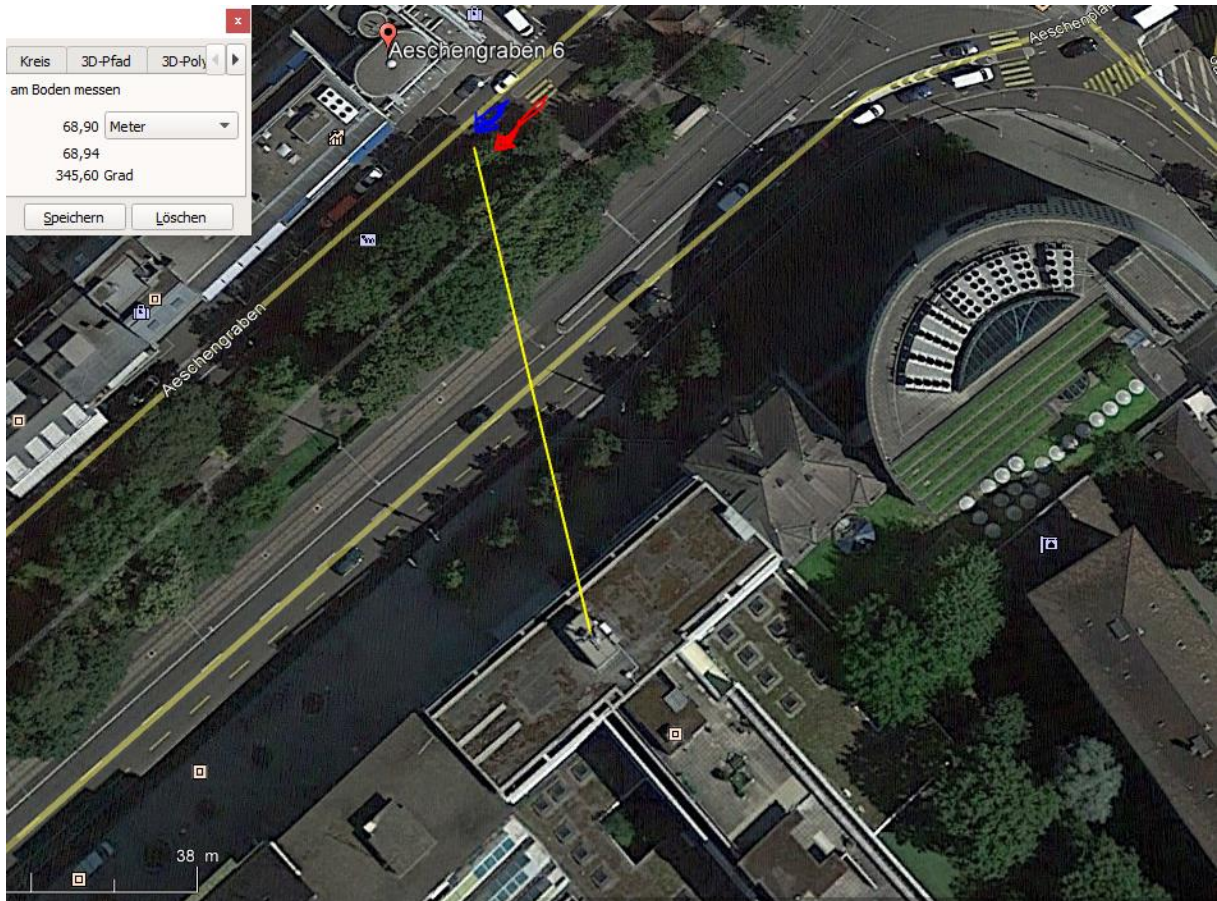
Gegen 9.15 Uhr war ein 19-jähriger Chauffeur mit seinem Lastwagen vom Aeschenplatz in Richtung Bahnhof unterwegs. Auf der Höhe der Liegenschaft Nr. 6 wurde eine Velolenkerin, die in die gleiche Richtung fuhr, aus noch ungeklärten Gründen vom Fahrzeug erfasst, worauf sie stürzte. Die Atemalkoholprobe beim Chauffeur verlief negativ. Der unter Schock stehende Mann wurde ebenfalls zur Abklärung ins Spital gebracht.

Die Verkehrspolizei untersucht den genauen Unfallhergang und sucht Zeuginnen und Zeugen. Personen, die Angaben zum genauen Unfallhergang machen können, werden gebeten, sich bei der Verkehrspolizei, Tel. 061 208 06 00 oder über KapoVrk.VLZ@jsd.bs.ch zu melden.



Die Strecke ist bei street-view unterdrückt.

Der Sender muss aufgrund der Lage eine Hauptsenderichtung zum Verlauf des Aeschengrabens haben, bei 5G adaptiv allerdings nicht mehr relevant.



Sender auf Gebäude der Mobiliar Versicherung.

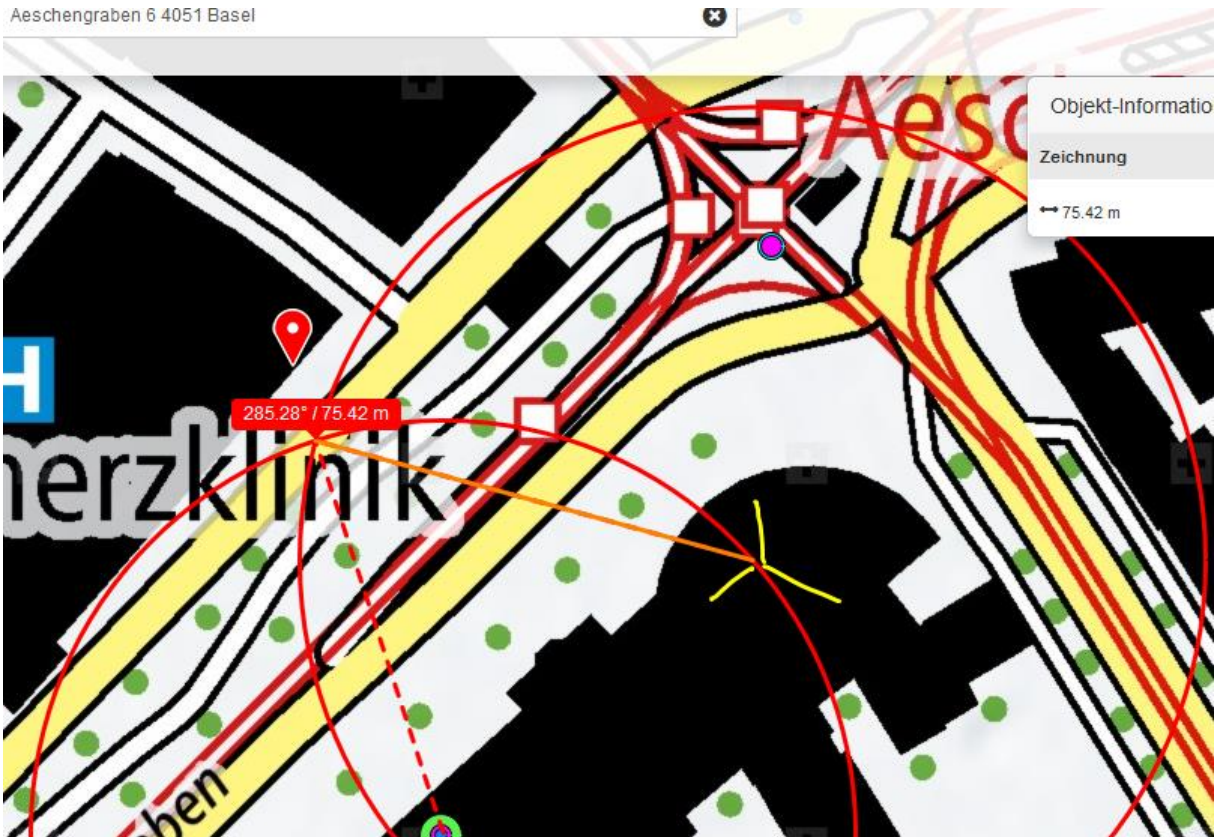


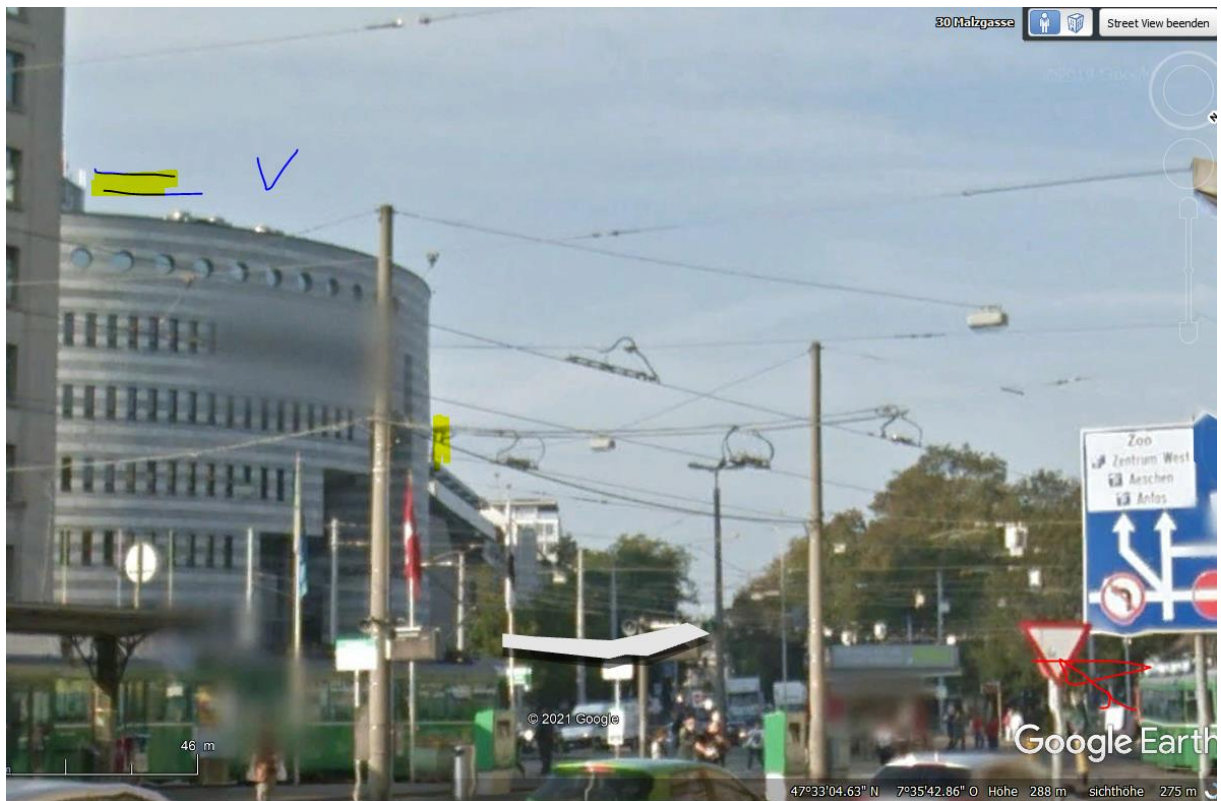
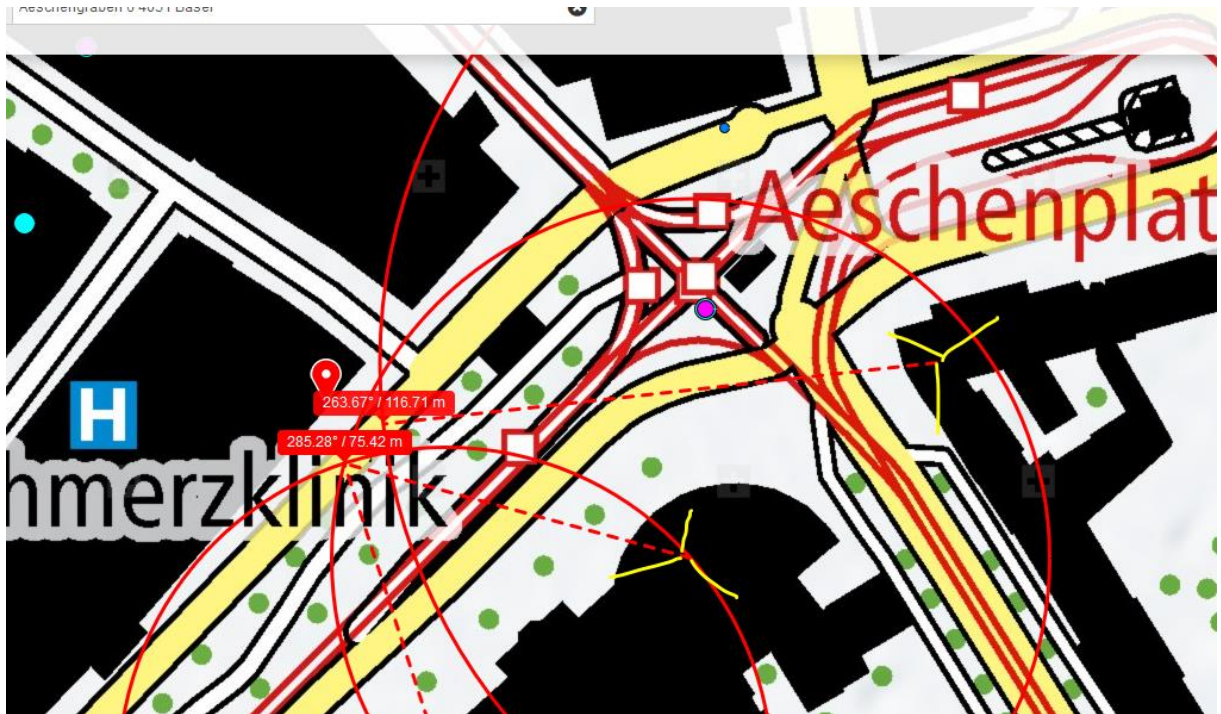
in der Umgebung, die nicht in der Bakom-Karte vermerkt sind:

Es sind noch weitere Sender



Aeschengraben 6 4051 Basel





Ein weiterer Sender bestrahlt ihn von links / links hinten.

Die Gesamtbelastung und die effektive Senderrichtungen der zusätzlichen Antennen wären an Ort zu messen.

Weitere Auskünfte wie die Art des LKW/Kabinenbauweise (massgeblich für allfällige vorhandene und begleitende Exposition von hinten) wird von der Stapo BS nicht mitgeteilt.

Zum Verständnis der neurologisch/medizinischen Abläufe bei solchen Unfällen:

Niels Kuster et al. **NFP 57** http://www.snf.ch/SiteCollectionDocuments/nfp/nfp57/nfp57_synthese_d.pdf
[Mobilfunk bewirkt Veränderungen der Hirnströme](#)

«Der unklare Unfall in der Verkehrsmedizin» (AGU-Seminar 2015) Dr. Ulfert Grimm Fachbereich
Verkehrsmedizin Institut für Rechtsmedizin St.Gallen <http://aqu.ch/1.0/pdf/aqu-seminar15.pdf>

«Wirkungen des Mobil- und Kommunikationsfunks» Eine Schriftenreihe der Kompetenzinitiative zum Schutz von
Mensch, Umwelt und Demokratie e.V.

<https://www.diagnose-funk.org/publikationen/dokumente-downloads/kompetenzinitiative-broschuerenreihe>

Wirkungen von Elektrosmog auf Verkehrsunfälle: <https://www.hansuelistettler.ch/elektrosmog/elektrosmog-im-verkehr/studie>

[Zur Möglichkeit der Messung von Sendeleistungen 5G: https://www.gigahertz.ch/5g-alarmierende-ergebnisse-erster-testmessungen/](https://www.gigahertz.ch/5g-alarmierende-ergebnisse-erster-testmessungen/)

Zum Thema Herzrhythmus hat Prof. Magda Havas, Trent University, publiziert

<https://magdahavas.com/electrosmog-exposure/home-environment/new-study-radiation-from-cordless-phone-base-station-affects-the-heart/> Zusammenfassung im emf-portal: <https://www.emf-portal.org/de/article/18905>

Hochspannungsleitungen und Magnetfelder am Boden: <http://people.ee.ethz.ch/~pascal/Hochspann/BBoden.gif>

Hansueli Stettler. Bauökologie. Funkmesstechnik. Lindenstrasse 132. 9016 St. Gallen. www.hansuelistettler.ch. info@hansuelistettler.ch