

Wittenbach: Unfall zwischen Lastwagen und Mofa

Am Mittwochmorgen (10.03.2021), kurz vor 08:30 Uhr, ist es auf der Romanshornerstrasse zu einem Verkehrsunfall mit einem Lastwagen und einem Mofa gekommen. Der 80-jährige Mofafahrer wurde dabei unbestimmt verletzt. Es entstand Sachschaden in der Höhe von mehreren tausend Franken.

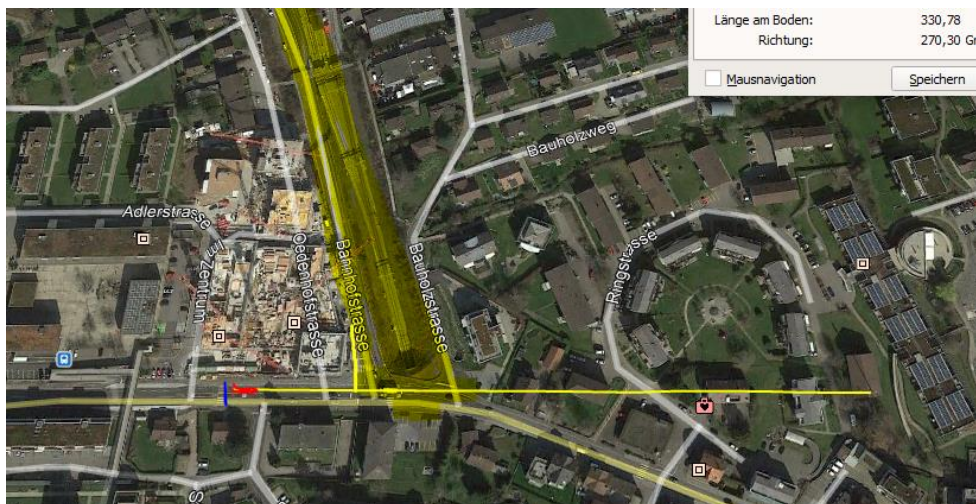
Ein 45-jähriger Lastwagenfahrer wollte vom Migrosparkplatz links auf die Romanshornerstrasse einbiegen. Gleichzeitig fuhr der 80-Jährige mit seinem Mofa von Wittenbach in Richtung Häggenschwil. In der Annahme, dass der Mofafahrer in den Migrosparkplatz einbiegt, fuhr der Lastwagenfahrer los. Folglich kam es zum Zusammenstoss. Das Mofa prallte dabei frontal in die Fahrerkabine des Lastwagens. Der 80-Jährige zog sich unbestimmte Verletzungen zu und wurde vom Rettungswagen ins Spital gebracht. Insgesamt entstand Sachschaden von mehreren tausend Franken.

https://www.sg.ch/news/sgch_kantonspolizei/2021/03/wittenbach--unfall-zwischen-lastwagen-und-mofa.html

Die Romanshornerstrasse war erst kürzlich von einem weiteren Unfall betroffen:

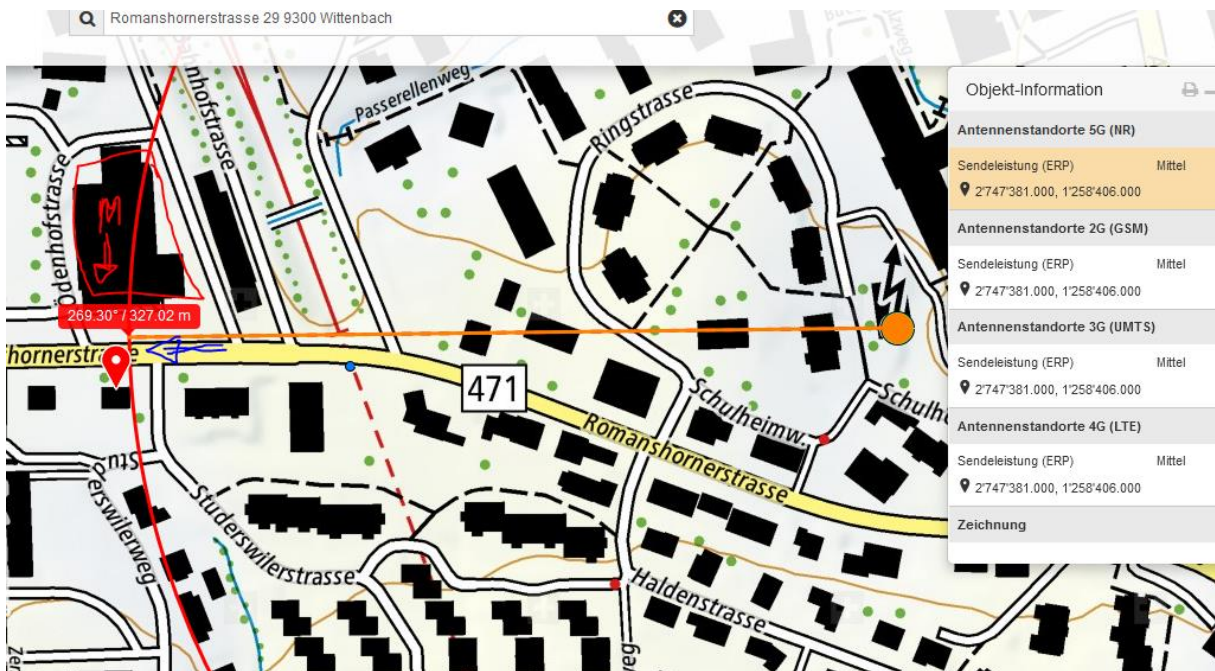
5431_Wittenbach_18.12.2020

Das Areal Oedenhof wurde 2018/2020 komplett neu überbaut, mit reflektierenden Schaufensterfronten auf Höhe Verkehr. Der Sender strahlt vom Schulheim Kronbühl ein, ein Doppelstandort. Der Mofafahrer war immer exponiert, vor wenigen Metern noch zum Doppel-Sender rechts, Station SOB Wittenbach, auf gleicher Höhe, somit vermutlich nicht sehr sensibilisiert auf die Bewegungen einmündender Fahrzeuge.



Bilder: Fall 5431





Hier wurden beim genannten Fall über $2\text{mW}/\text{m}^2$ gemessen



Wetter trocken, kühl, sonnig; Strahlung ungedämpft.

Zum Verständnis der neurologisch/medizinischen Abläufe bei solchen Unfällen:

Niels Kuster et al. **NFP 57** http://www.snf.ch/SiteCollectionDocuments/nfp/nfp57/nfp57_synthese_d.pdf
[Mobilfunk bewirkt Veränderungen der Hirnströme](#)

«Der unklare Unfall in der Verkehrsmedizin» (AGU-Seminar 2015) Dr. Ulfert Grimm Fachbereich
Verkehrsmedizin Institut für Rechtsmedizin St.Gallen <http://agu.ch/1.0/pdf/agu-seminar15.pdf>

«Wirkungen des Mobil- und Kommunikationsfunks» Eine Schriftenreihe der Kompetenzinitiative zum Schutz von
Mensch, Umwelt und Demokratie e.V.

<https://www.diagnose-funk.org/publikationen/dokumente-downloads/kompetenzinitiative-broschuerenreihe>

Wirkungen von Elektromog auf Verkehrsunfälle: <https://www.hansuelistettler.ch/elektrosmog/elektrosmog-im-verkehr/studie>

[Zur Möglichkeit der Messung von Sendeleistungen 5G: https://www.gigahertz.ch/5g-alarmierende-resultate-erster-testmessungen/](https://www.gigahertz.ch/5g-alarmierende-resultate-erster-testmessungen/)

Zum Thema Herzrhythmus hat Prof. Magda Havas, Trent University, publiziert

<https://magdahavas.com/electrosmog-exposure/home-environment/new-study-radiation-from-cordless-phone-base-station-affects-the-heart/> Zusammenfassung im emf-portal: <https://www.emf-portal.org/de/article/18905>

Hochspannungsleitungen und Magnetfelder am Boden: <http://people.ee.ethz.ch/~pascal/Hochspann/BBoden.gif>

Hansueli Stettler.Bauökologie.Funkmesstechnik.Lindenstrasse 132.9016 St.Gallen.www.hansuelistettler.ch.info@hansuelistettler.ch